

## Ficha da espécie

### Berula erecta

Dados do registo na Flora Digital de Portugal

Imagem de capa

**Espécie:** *Berula erecta*

**Descritor:** (Huds.) Coville

**Família:** Apiaceae

**Ordem:** Apiales

**Sub-classe:** Magnoliopsida

**Classe:** Asteridae

**Sub-divisão:** Magnoliophytina (Angiospermae)

**Divisão:** Spermatophyta

**Tipo Fisionómico:** Helófito

**Distribuição Geral:** Subcosmopolita. Entre América do N, Eurásia ocidental até Afeganistão

**Nome Comum:** Abérula-das-águas;

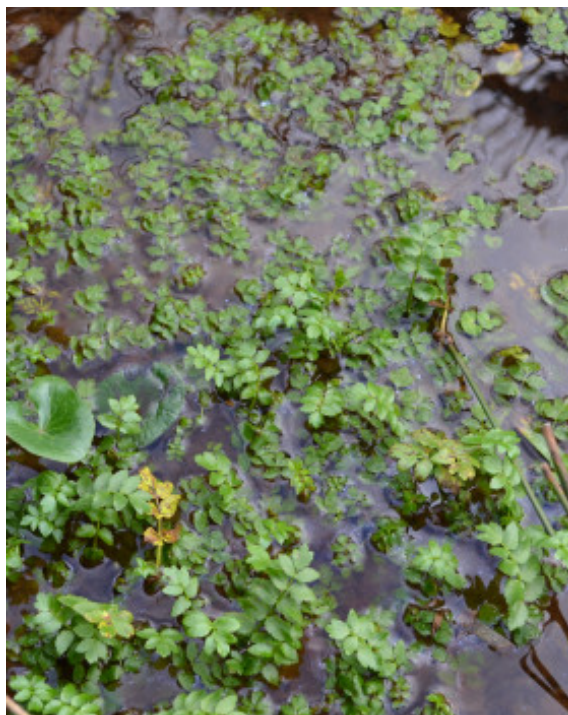
**Habitat/Ecologia:** Charcos  
Ripícola

**Sinonimias:** *Sium erectum* Huds.; *Sium angustifolium* L.;

**Época Floração:** Maio - Agosto

**No JB-UTAD:** Não existente.

**Colecção temática:** Não pertence a nenhuma colecção.



Utilização e acesso

As informações constantes neste documentos foram compiladas pela equipa do **Jardim Botânico UTAD**. A utilização desta informação está regida pelos termos e condições gerais de utilização da Flora Digital de Portugal em <http://jb.utad.pt/termos>.

**Jardim Botânico UTAD:** <http://jb.utad.pt>

**JB no Facebook:** <http://facebook.com/utadjb>