

Chave percorrida
com suas escolhas a verde

Imagens de apoio
das afirmações escolhidas (são clicáveis)

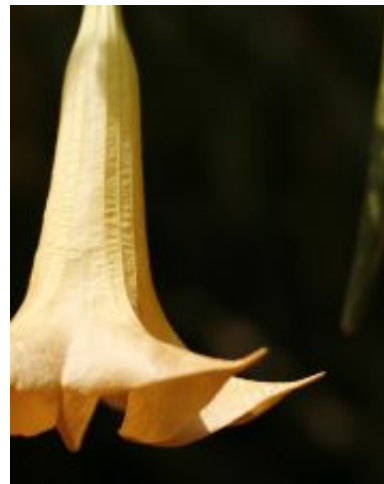
Espécies na família Solanaceae



Atropa belladonna



Brugmansia arborea



Brugmansia versicolor



Brunfelsia latifolia



Capsicum annuum



Cestrum aurantiacum



Cestrum fasciculatum



Cestrum x cultum



Datura stramonium



Datura wrightii



Hyoscyamus albus



Hyoscyamus aureus



Hyoscyamus niger



lochroma coccinea



lochroma cyaneum



Lycianthes rantonnetii



Lycium barbarum



Lycium chinense



Lycium europaeum



Lycium intricatum



Nicotiana alata



Nicotiana glauca



Nicotiana tabacum



Physalis peruviana



Salpichroa organifolia



Solanum carolinense



Solanum chenopodioides



Solanum citrullifolium



Solanum dulcamara



Solanum elaeagnifolium



Solanum laciniatum



Solanum laxum



Solanum linnaeanum



Solanum lycopersicum



Solanum mauritianum



Solanum melongena



Solanum nigrum



Solanum pseudocapsicum



Solanum pyracanthos



Solanum rostratum



Solanum sisymbriifolium



Solanum triflorum



Solanum tuberosum



Solanum villosum

Fotografias da espécie *Salpichroa organifolia*







Utilização e informações extra



Este documento contém a Chave Dicotómica gerada pelas suas escolhas. Pode guarda-lo ou imprimi-lo. Pode também voltar a ver esta chave dicotómica no website utilizando para isso o código **ZUYV74I**

As informações constantes neste documento foram compiladas pela equipa do **Jardim Botânico UTAD** em colaboração com a **FNAPF - Federação Nacional das Associações de Proprietários Florestais**.

A utilização desta informação está regida pelos termos e condições gerais de utilização do Jardim Botânico UTAD em <https://jb.utad.pt/termos>.

Saiba mais sobre o **Jardim Botânico UTAD** em <http://jb.utad.pt>, seja fan no facebook em <http://facebook.com/utadjb> ou no Instagram <http://instagram.com/jbutad>. Saiba mais sobre a **FNAPF** em <http://fnapf.pt>.

Caso tenha alguma dúvida, pedido ou sugestão, não hesite em contactar-nos através do endereço <http://jb.utad.pt/contactos> ou <http://www.fnapf.pt/index.php/contactos>.

Apoios

Financiado pelo Fundo Europeu Agrícola de Desenvolvimento Rural (FEADER) e pelo Estado Português através da Medida 4.2.2. Redes Temáticas de Informação e Divulgação do programa PRODER – Programa de Desenvolvimento Rural.



MINISTÉRIO DA AGRICULTURA
E DO MAR



UNIÃO EUROPEIA

Fundo Europeu Agrícola
de Desenvolvimento Rural

A Europa investe nas zonas rurais