

**Chave percorrida**  
com suas escolhas a verde

**Imagens de apoio**  
das afirmações escolhidas (são clicáveis)

Afirmção 1

Plantas sem flores; reprodução por esporos.

**Plantas com flores; reprodução por sementes.**



Afirmção 2

**Plantas que não formam frutos (os carpelos não estão encerrados em pistilos, formando pseudofrutos após a fecundação); flores unisexuais, dispostas em inflorescências estrobiliformes (as femininas designadas vulgarmente por pinhas).**

Plantas que formam frutos (carpelos encerrados formando pistilos); flores unisexuais ou hermafroditas, não dispostas em estróbilos (as femininas não formam pinhas); as folhas não estão inseridas sobre braquiblastos.



Afirmção 3

**Estróbilos femininos arredondados na maturação; folhas escamiformes ou aciculares, sempre inseridas ao longo dos caules macroblásticos.**

Estróbilos alongados, com forma cónico-obovada; folhas sempre aciculares (em forma de agulha), que só na parte apical dos ramos (macroblatos) não estão inseridas sobre os braquiblastos (pequenas ramificações ao longo dos macroblastos).



Afirmção 4

Sementes envolvidas por um arilo vermelho carnudo.

**Sementes na axila de escamas lenhificadas.**



Afirmção 5

Plantas sem flores; reprodução por esporos.

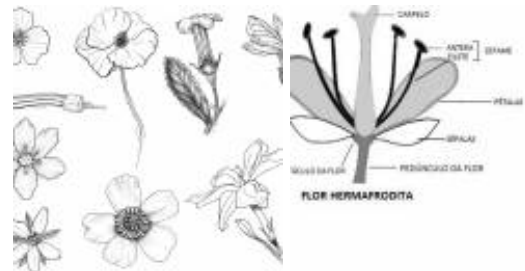
**Plantas com flores; reprodução por sementes.**



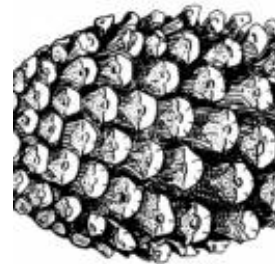
Afirmção 6

Plantas que não formam frutos (os carpelos não estão encerrados em pistilos, formando pseudofrutos após a fecundação); flores unisexuais, dispostas em inflorescências estrobiliformes (as femininas designadas vulgarmente por pinhas).

**Plantas que formam frutos (carpelos encerrados formando pistilos); flores unisexuais ou hermafroditas, não dispostas em estróbilos (as femininas não formam pinhas); as folhas não estão inseridas sobre braquiblastos.**



Afirmção 1 B



Afirmção 1 B



Afirmção 2 A



Afirmção 2 A



Afirmção 3 A

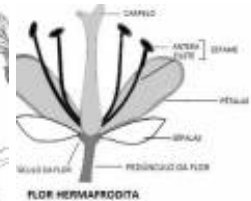


Afirmção 3 A

Afirmção 4 B



Afirmção 5 B



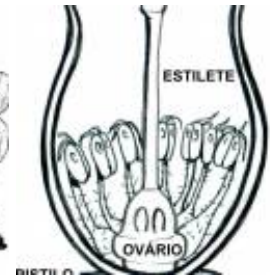
Afirmção 5 B



Afirmção 7

**Plantas livres, flutuantes na superfície da água, reduzidas a um caule filiforme e uma fronde apical.**

Plantas terrestres ou aquáticas mas com caules desenvolvidos, com folhas dispostas ao longo dos mesmos (na base, ao longo dos mesmos ou no ápice).



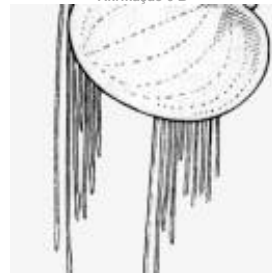
Afirmção 6 B

Afirmção 6 B

Afirmção 8

**Flores periantais.**

Flores perigonais ou sem involúcro.

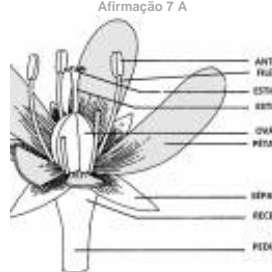


Afirmção 7 A

Afirmção 9

**Flores dialipétalas ou só concrecidas na base.**

Flores simpétalas total ou parcialmente, mas com um tubo corolino claro.



Afirmção 8 A

Afirmção 10

Flores dialipétalas ou só concrecidas na base.

**Flores simpétalas total ou parcialmente, mas com um tubo corolino claro.**

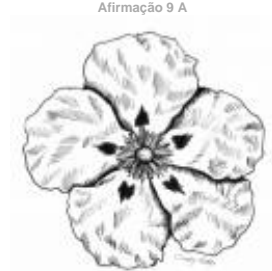


Afirmção 9 A

Afirmção 11

**Flores dialipétalas ou só concrecidas na base.**

Flores simpétalas total ou parcialmente, mas com um tubo corolino claro.



Afirmção 11 A

Afirmção 12

**Flores hipogínicas.**

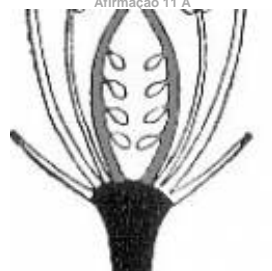
Flores epigínicas.



Afirmção 13

Flores com corolas actinomórficas.

**Flores com corolas zigomórficas.**



Afirmção 12 A

Afirmção 14

Corola tubular, as pétalas estão concrecidas na sua prática totalidade.



Corola não tubular, se concrescidas em mais da metade do seu comprimento apresentam corolas urceoladas, campanuladas ou assalveadas.



Afirmção 15

Corola com as pétalas concrescidas unicamente no terço inferior ou na base.

Corola com as pétalas concrescidas em mais de 1/3 do seu comprimento.



Afirmção 16

Corolas rodadas (concrescidas desde a metade do seu comprimento, com a parte livre patente).

Corolas concrescidas quase até ao fim (corolas urceoladas ou campanuladas)



Afirmção 17

Os frutos são folículos.

Os frutos são bagas.



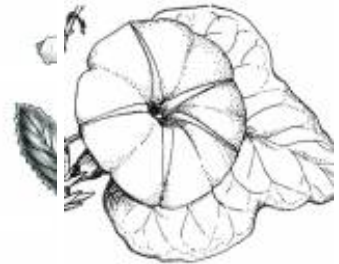
Família  
**Oleaceae**



Afirmção 13 B



Afirmção 16 B



Afirmção 16 B



Afirmção 17



Afirmção 17

Espécies na família Oleaceae



*Forsythia x intermedia*



*Fraxinus angustifolia*



*Fraxinus excelsior*



*Fraxinus ornus*



*Jasminum fruticans*



*Jasminum nudiflorum*



*Jasminum officinale*



*Ligustrum lucidum*



*Ligustrum obtusifolium*



*Ligustrum sinense*



*Ligustrum vulgare*



*Olea europaea*



*Phillyrea angustifolia*



*Phillyrea latifolia*



*Syringa vulgaris*

## Utilização e informações extra



Este documento contém a Chave Dicotómica gerada pelas suas escolhas. Pode guarda-lo ou imprimi-lo. Pode também voltar a ver esta chave dicotómica no website utilizando para isso o código **ZAJHX62**

As informações constantes neste documento foram compiladas pela equipa do **Jardim Botânico UTAD** em colaboração com a **FNAPF - Federação Nacional das Associações de Proprietários Florestais**.

A utilização desta informação está regida pelos termos e condições gerais de utilização do Jardim Botânico UTAD em <https://jb.utad.pt/termos>.

Saiba mais sobre o **Jardim Botânico UTAD** em <http://jb.utad.pt>, seja fan no facebook em <http://facebook.com/utadjb> ou no Instagram <http://instagram.com/jbutad>. Saiba mais sobre a **FNAPF** em <http://fnapf.pt>.

Caso tenha alguma dúvida, pedido ou sugestão, não hesite em contactar-nos através do endereço <http://jb.utad.pt/contactos> ou <http://www.fnapf.pt/index.php/contactos>.

## Apoios

Financiado pelo Fundo Europeu Agrícola de Desenvolvimento Rural (FEADER) e pelo Estado Português através da Medida 4.2.2. Redes Temáticas de Informação e Divulgação do programa PRODER – Programa de Desenvolvimento Rural.



GOVERNO DE  
PORTUGAL

MINISTÉRIO DA AGRICULTURA  
E DO MAR



UNIÃO EUROPEIA

Fundo Europeu Agrícola  
de Desenvolvimento Rural

*A Europa investe nas zonas rurais*