

Chave percorrida

com suas escolhas a verde

Imagens de apoio

das afirmações escolhidas (são clicáveis)

Afirmção 1

Flores femininas em dicásios compactos de 2-6 flores; os frutos são aquênios com um diâmetro ≥ 15 mm.

Flores femininas em amentilhos com mais do que 10 flores; os frutos são aquênios alados com comprimento < 5 mm.



Afirmção 2

Infrutescência cilíndrica, formada por escamas trilobadas; flores masculinas com 2 estames com filetes bífidos (cada ramo do filete com 1 metade da antera); troncos esbranquiçados a cinzentos.

Infrutescência ovóide, semelhante a pequenas pinhas, formada por escamas lenhificadas com 5 lóbulos apicais; flores masculinas com 4 estames com pequenos filetes não divididos; troncos negro-acastanhados.



Afirmção 3

Estróbilos com um mucrão apical.

Estróbilos obtusos, não mucronados no ápice



Afirmção 4

Os caules vegetativos e reprodutivos (com estróbilos apicais) são morfologicamente iguais.

Os caules vegetativos (sem estróbilos) são verdes e ramificados, os reprodutivos são muito menores, não ramificados e acastanhados.



Afirmção 5

Cada anel de folhas tem até 14 dentes.

Cada anel de folhas tem mais de 14 dentes.



Espécie

Equisetum telmateia

Espécies na família **Betulaceae**



Alnus cordata



Alnus glutinosa



Alnus incana



Betula pendula



Betula pubescens



Betula pubescens



Carpinus betulus

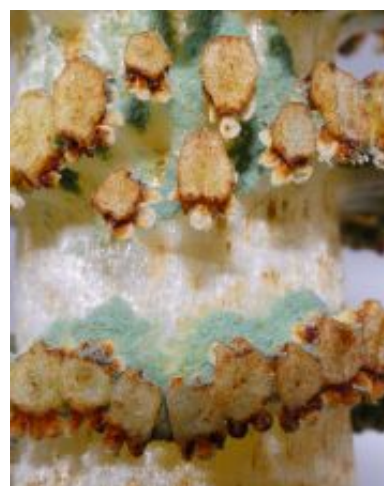


Corylus avellana



Ostrya carpinifolia

Fotografias da espécie *Equisetum telmateia*





Utilização e informações extra



Este documento contém a Chave Dicotómica gerada pelas suas escolhas. Pode guarda-lo ou imprimi-lo. Pode também voltar a ver esta chave dicotómica no website utilizando para isso o código **Y5PSFJR**

As informações constantes neste documento foram compiladas pela equipa do **Jardim Botânico UTAD** em colaboração com a **FNAPF - Federação Nacional das Associações de Proprietários Florestais**.

A utilização desta informação está regida pelos termos e condições gerais de utilização do Jardim Botânico UTAD em <https://jb.utad.pt/termos>.

Saiba mais sobre o **Jardim Botânico UTAD** em <http://jb.utad.pt>, seja fan no facebook em <http://facebook.com/utadjb> ou no Instagram <http://instagram.com/jbutad>. Saiba mais sobre a **FNAPF** em <http://fnapf.pt>.

Caso tenha alguma dúvida, pedido ou sugestão, não hesite em contactar-nos através do endereço <http://jb.utad.pt/contactos> ou <http://www.fnapf.pt/index.php/contactos>.

Apoios

Financiado pelo Fundo Europeu Agrícola de Desenvolvimento Rural (FEADER) e pelo Estado Português através da Medida 4.2.2. Redes Temáticas de Informação e Divulgação do programa PRODER – Programa de Desenvolvimento Rural.



GOVERNO DE
PORTUGAL

MINISTÉRIO DA AGRICULTURA
E DO MAR



UNIÃO EUROPEIA

Fundo Europeu Agrícola
de Desenvolvimento Rural

A Europa investe nas zonas rurais