

### Chave percorrida com suas escolhas a verde

### Imagens de apoio das afirmações escolhidas (são clicáveis)

Afirmção 1

Plantas sem flores; reprodução por esporos.

**Plantas com flores; reprodução por sementes.**



Afirmção 2

Plantas que não formam frutos (os carpelos não estão encerrados em pistilos, formando pseudofrutos após a fecundação); flores unisexuais, dispostas em inflorescências estrobiliformes (as femininas designadas vulgarmente por pinhas).

**Plantas que formam frutos (carpelos encerrados formando pistilos); flores unisexuais ou hermafroditas, não dispostas em estróbilos (as femininas não formam pinhas); as folhas não estão inseridas sobre braquiblastos.**



Afirmção 3

Plantas livres, flutuantes na superfície da água, reduzidas a um caule filiforme e uma fronde apical.

**Plantas terrestres ou aquáticas mas com caules desenvolvidos, com folhas dispostas ao longo dos mesmos (na base, ao longo dos mesmos ou no ápice).**



Afirmção 4

Flores periantais.

**Flores perigonais ou sem involúcro.**



Afirmção 5

Plantas que não formam frutos (os carpelos não estão encerrados em pistilos, formando pseudofrutos após a fecundação); flores unisexuais, dispostas em inflorescências estrobiliformes (as femininas designadas vulgarmente por pinhas).

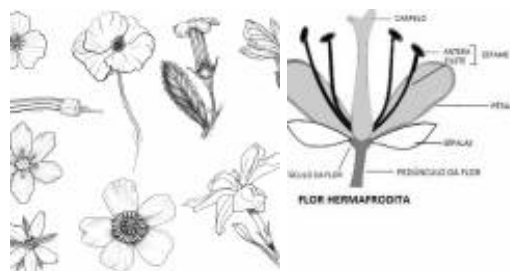
**Plantas que formam frutos (carpelos encerrados formando pistilos); flores unisexuais ou hermafroditas, não dispostas em estróbilos (as femininas não formam pinhas); as folhas não estão inseridas sobre braquiblastos.**



Afirmção 6

Plantas livres, flutuantes na superfície da água, reduzidas a um caule filiforme e uma fronde apical.

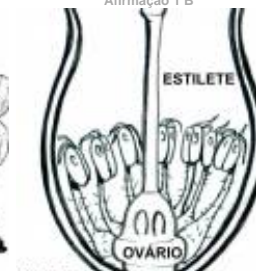
**Plantas terrestres ou aquáticas mas com caules desenvolvidos, com folhas dispostas ao longo dos mesmos (na base, ao longo dos mesmos ou no ápice).**



Afirmção 1 B



Afirmção 1 B



Afirmção 2 B



Afirmção 2 B



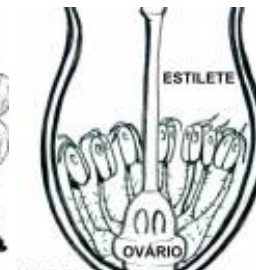
Afirmção 3 B



Afirmção 3 B



Afirmção 4 B



Afirmção 5 B

Afirmção 5 B



Afirmção 7

**Flores periantais.**

Flores perigoniais ou sem involúcro.



Afirmção 8

**Flores dialipétalas ou só condescidas na base.**

Flores simpétalas total ou parcialmente, mas com um tubo corolno claro.



Afirmção 9

**Flores dialipétalas ou só condescidas na base.**

Flores simpétalas total ou parcialmente, mas com um tubo corolno claro.



Afirmção 10

**Flores dialipétalas ou só condescidas na base.**

Flores simpétalas total ou parcialmente, mas com um tubo corolno claro.



Afirmção 11

Flores com carpelos livres ou quase (condescidos só na base), hipogínicas.

**Flores com carpelos condescidos ou uniloculares, hipogínicas ou raramente epigínicas.**



Afirmção 12

Androceu com dez ou mais estames.

**Androceu com menos de dez estames.**



Afirmção 13

Inflorescências em umbela, flores epigínicas.

**Inflorescências não umbeliformes, flores epigínicas, perigínicas ou hipogínicas.**



Afirmção 14

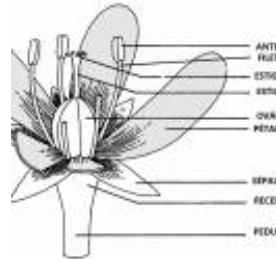
Flores actinomórficas.



Afirmção 6 B



Afirmção 6 B



Afirmção 7 A



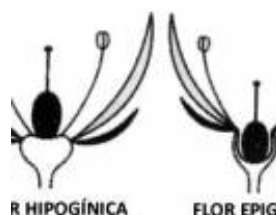
Afirmção 8 A



Afirmção 9 A



Afirmção 10 A



Afirmção 11 B

Flores zigomórficas, pentâmeras e isômeras, tricarpeles, comprimento do fruto (cápsula) < 4 cm.



Família  
**Violaceae**



Afirmção 15

Ervas caulescentes, com caules floríferos folhosos.

Ervas acaules, estolhosas.



Afirmção 16

Estípulas não penatipartidas, inteira ou fimbriada, com o comprimento das mesmas do que a 1/2 do comprimento do pecíolo da folha respectiva.



Afirmção 17

Plantas que formam rosetas de folhas a partir das quais surgem os caules floríferos.

Plantas que apresentam os seus caules floríferos como prolongamentos das ramificações dos rizomas, sem formar rosetas de folhas.



Afirmção 18

Folhas cordadas, com base do limbo auriculada; pétalas azuis.

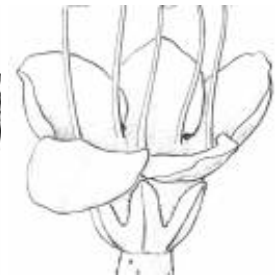
Folhas ovado-lanceoladas, com base acunhada, truncada ou arredondada, mas sem formar aurículas; pétalas azulado-esbranquiçadas a brancas.



Espécie  
**Viola lactea**



Afirmção 12 B



Afirmção 12 B



ACUMINADA PERIQUINADA EPICLINADA



Afirmção 14 B

Espécies na família **Violaceae**



*Viola arborescens*



*Viola arvensis*



*Viola biflora*



*Viola bubanii*



*Viola canina*



*Viola hirta*



*Viola kitaibeliana*



*Viola lactea*



*Viola langeana*



*Viola odorata*



*Viola palustris*



*Viola parvula*



*Viola riviniana*



*Viola suaveis*

Fotografias da espécie *Viola lactea*





## Utilização e informações extra



Este documento contém a Chave Dicotómica gerada pelas suas escolhas. Pode guarda-lo ou imprimi-lo. Pode também voltar a ver esta chave dicotómica no website utilizando para isso o código **X83KINR**

As informações constantes neste documento foram compiladas pela equipa do **Jardim Botânico UTAD** em colaboração com a **FNAPF - Federação Nacional das Associações de Proprietários Florestais**.

A utilização desta informação está regida pelos termos e condições gerais de utilização do Jardim Botânico UTAD em <https://jb.utad.pt/termos>.

Saiba mais sobre o **Jardim Botânico UTAD** em <http://jb.utad.pt>, seja fan no facebook em <http://facebook.com/utadjb> ou no Instagram <http://instagram.com/jbutad>. Saiba mais sobre a **FNAPF** em <http://fnapf.pt>.

Caso tenha alguma dúvida, pedido ou sugestão, não hesite em contactar-nos através do endereço <http://jb.utad.pt/contactos> ou <http://www.fnapf.pt/index.php/contactos>.

## Apoios

Financiado pelo Fundo Europeu Agrícola de Desenvolvimento Rural (FEADER) e pelo Estado Português através da Medida 4.2.2. Redes Temáticas de Informação e Divulgação do programa PRODER – Programa de Desenvolvimento Rural.



GOVERNO DE  
PORTUGAL

MINISTÉRIO DA AGRICULTURA  
E DO MAR



UNIÃO EUROPEIA

Fundo Europeu Agrícola  
de Desenvolvimento Rural

*A Europa investe nas zonas rurais*