

Chave percorrida com suas escolhas a verde

Imagens de apoio das afirmações escolhidas (são clicáveis)

Afirmção 1

Plantas sem flores; reprodução por esporos.

Plantas com flores; reprodução por sementes.



Afirmção 2

Plantas que não formam frutos (os carpelos não estão encerrados em pistilos, formando pseudofrutos após a fecundação); flores unisexuais, dispostas em inflorescências estrobiliformes (as femininas designadas vulgarmente por pinhas).

Plantas que formam frutos (carpelos encerrados formando pistilos); flores unisexuais ou hermafroditas, não dispostas em estróbilos (as femininas não formam pinhas); as folhas não estão inseridas sobre braquiblastos.



Afirmção 3

Plantas livres, flutuantes na superfície da água, reduzidas a um caule filiforme e uma fronde apical.

Plantas terrestres ou aquáticas mas com caules desenvolvidos, com folhas dispostas ao longo dos mesmos (na base, ao longo dos mesmos ou no ápice).



Afirmção 4

Flores periantais.

Flores perigonais ou sem involúcro.



Afirmção 5

Flores dialipétalas ou só concrecidas na base.

Flores simpétalas total ou parcialmente, mas com um tubo corolino claro.



Afirmção 6

Flores hipogínicas.

Flores epigínicas.



Afirmção 7

Inflorescências reunidas em capítulos.

Inflorescências não capituliformes.



Afirmção 1 B



Afirmção 1 B



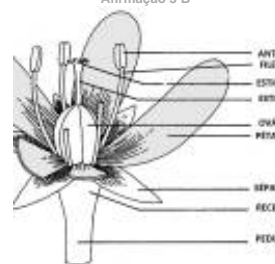
Afirmção 2 B



Afirmção 2 B

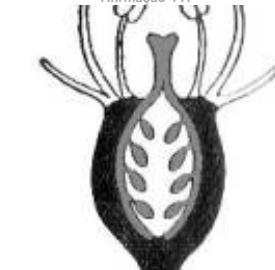


Afirmção 3 B



Afirmção 3 B

Afirmção 4 A



Afirmção 6 B



Afirmção 8

Folhas uninérveas ou peninérveas, opostas.

Folhas palminérveas, alternas ao longo dos caules; flores unisexuais em inflorescências separadas que surgem na axila das folhas.



Família

Cucurbitaceae

Afirmção 7 B



Afirmção 8 B



Afirmção 8 B

Espécies na família Cucurbitaceae



Bryonia cretica



Citrullus lanatus



Cucumis melo



Cucumis sativus



Cucurbita maxima



Cucurbita pepo



Ecballium elaterium



Lagenaria siceraria



Sicyos edulis

Utilização e informações extra



Este documento contém a Chave Dicotómica gerada pelas suas escolhas. Pode guarda-lo ou imprimi-lo. Pode também voltar a ver esta chave dicotómica no website utilizando para isso o código **W383X5Y**

As informações constantes neste documento foram compiladas pela equipa do **Jardim Botânico UTAD** em colaboração com a **FNAPF - Federação Nacional das Associações de Proprietários Florestais**.

A utilização desta informação está regida pelos termos e condições gerais de utilização do Jardim Botânico UTAD em <https://jb.utad.pt/termos>.

Saiba mais sobre o **Jardim Botânico UTAD** em <http://jb.utad.pt>, seja fan no facebook em <http://facebook.com/utadjb> ou no Instagram <http://instagram.com/jbutad>. Saiba mais sobre a **FNAPF** em <http://fnapf.pt>.

Caso tenha alguma dúvida, pedido ou sugestão, não hesite em contactar-nos através do endereço <http://jb.utad.pt/contactos> ou <http://www.fnapf.pt/index.php/contactos>.

Apoios

Financiado pelo Fundo Europeu Agrícola de Desenvolvimento Rural (FEADER) e pelo Estado Português através da Medida 4.2.2. Redes Temáticas de Informação e Divulgação do programa PRODER – Programa de Desenvolvimento Rural.



GOVERNO DE
PORTUGAL

MINISTÉRIO DA AGRICULTURA
E DO MAR



UNIÃO EUROPEIA

Fundo Europeu Agrícola
de Desenvolvimento Rural

A Europa investe nas zonas rurais