

### Chave percorrida com suas escolhas a verde

### Imagens de apoio das afirmações escolhidas (são clicáveis)

Afirmção 1

**Plantas sem flores; reprodução por esporos.**

Plantas com flores; reprodução por sementes.



Afirmção 2

Plantas com folhas em forma de escamas triangulares ou bilobadas, dispostas verticilada ou helicoidalmente ao longo dos caules, ou bem em forma de roseta basal de longas folham aciculares.

**Plantas com frondes (estruturas semelhantes a folhas, com limbo simples -inteiro ou pinado- ou composto, com um pecíolo que o sustenta).**



Afirmção 3

**Fronde com limbo simples e inteiro, não lobado.**

Fronde com o limbo pinado (formando lóbulos) ou composto.



Afirmção 4

Comprimento das frondes = 20 cm, com limbos linear-lanceolados e duas aurículas basais (limbo cordado).



Afirmção 5

**Plantas sem flores; reprodução por esporos.**

Plantas com flores; reprodução por sementes.



Afirmção 6

**Plantas com folhas em forma de escamas triangulares ou bilobadas, dispostas verticilada ou helicoidalmente ao longo dos caules, ou bem em forma de roseta basal de longas folham aciculares.**

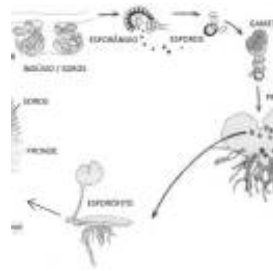
Plantas com frondes (estruturas semelhantes a folhas, com limbo simples -inteiro ou pinado- ou composto, com um pecíolo que o sustenta).



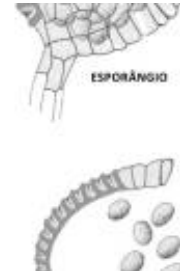
Afirmção 7

Plantas com folhas formadas por escamas dispostas verticilada ou helicoidalmente ao longo dos caules.

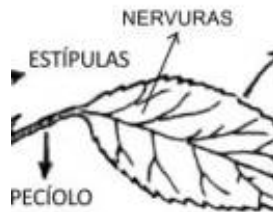
**Plantas com folhas não esquamiformes, dispostas helicoidalmente ao longo dos caules ou basais.**



Afirmção 1 A



Afirmção 1 A



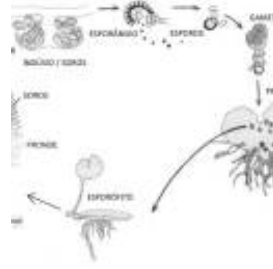
Afirmção 2 B



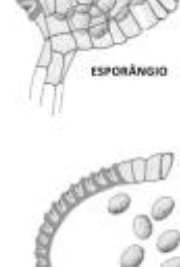
Afirmção 2 B



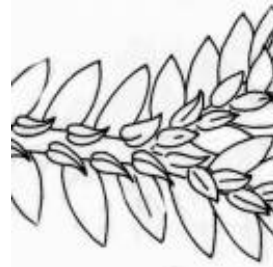
Afirmção 3 A



Afirmção 5 A



Afirmção 5 A



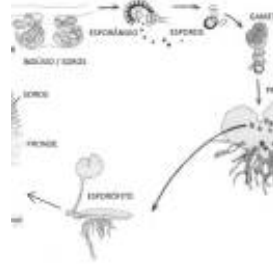
Afirmção 6 A



Afirmção 8

Folhas dispostas em roseta basal, longas, aciculares, engrossadas na base.

**Folhas dispostas de modo helicoidal ao longo dos caules.**



Afirmção 9 A



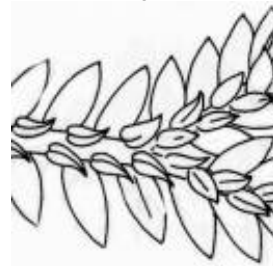
Afirmção 9 A



Afirmção 9

**Plantas sem flores; reprodução por esporos.**

Plantas com flores; reprodução por sementes.



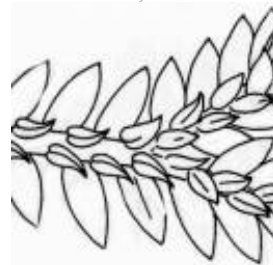
Afirmção 10 A



Afirmção 10

**Plantas com folhas em forma de escamas triangulares ou bilobadas, dispostas verticilada ou helicoidalmente ao longo dos caules, ou bem em forma de roseta basal de longas folham aciculares.**

Plantas com frondes (estruturas semelhantes a folhas, com limbo simples -inteiro ou pinado- ou composto, com um pecíolo que o sustenta).



Afirmção 11 A



Afirmção 11

**Plantas com folhas em forma de escamas triangulares ou bilobadas, dispostas verticilada ou helicoidalmente ao longo dos caules, ou bem em forma de roseta basal de longas folham aciculares.**

Plantas com frondes (estruturas semelhantes a folhas, com limbo simples -inteiro ou pinado- ou composto, com um pecíolo que o sustenta).



Afirmção 13 A



Afirmção 13 A



Afirmção 12

**Plantas com folhas formadas por escamas dispostas verticilada ou helicoidalmente ao longo dos caules.**

Plantas com folhas não esquamiformes, dispostas helicoidalmente ao longo dos caules ou basais.



Afirmção 13

**Folhas dispostas verticiladamente, concrecidas parcialmente até ao 1/3 superior (formando assim uma coroa de folhas por verticilo).**

Folhas dispostas helicoidalmente, não formando assim coroas de folhas.



Família  
**Equisetaceae**



Afirmação 14

Estróbilos com um mucrão apical.

**Estróbilos obtusos, não mucronados no ápice**



Afirmação 15

Os caules vegetativos e reprodutivos (com estróbilos apicais) são morfológicamente iguais.

**Os caules vegetativos (sem estróbilos) são verdes e ramificados, os reprodutivos são muito menores, não ramificados e acastanhados.**



Afirmação 16

Cada anel de folhas tem até 14 dentes.

**Cada anel de folhas tem mais de 14 dentes.**



Afirmação 17

Cada anel de folhas tem até 14 dentes.

**Cada anel de folhas tem mais de 14 dentes.**



Afirmação 18

Cada anel de folhas tem até 14 dentes.

**Cada anel de folhas tem mais de 14 dentes.**



Espécie

**Equisetum telmateia**

Espécies na família Equisetaceae



*Equisetum arvense*



*Equisetum palustre*

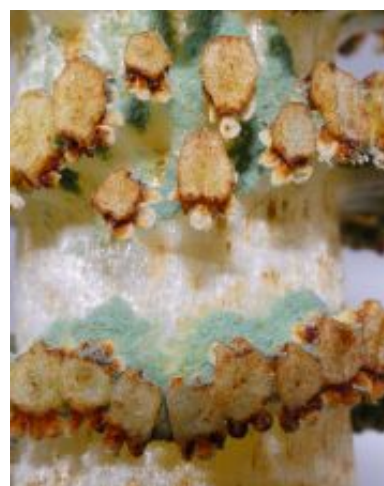


*Equisetum ramosissimum*



*Equisetum telmateia*

Fotografias da espécie *Equisetum telmateia*





## Utilização e informações extra



Este documento contém a Chave Dicotómica gerada pelas suas escolhas. Pode guarda-lo ou imprimi-lo. Pode também voltar a ver esta chave dicotómica no website utilizando para isso o código **UXB3A0W**

As informações constantes neste documento foram compiladas pela equipa do **Jardim Botânico UTAD** em colaboração com a **FNAPF - Federação Nacional das Associações de Proprietários Florestais**.

A utilização desta informação está regida pelos termos e condições gerais de utilização do Jardim Botânico UTAD em <https://jb.utad.pt/termos>.

Saiba mais sobre o **Jardim Botânico UTAD** em <http://jb.utad.pt>, seja fan no facebook em <http://facebook.com/utadjb> ou no Instagram <http://instagram.com/jbutad>. Saiba mais sobre a **FNAPF** em <http://fnapf.pt>.

Caso tenha alguma dúvida, pedido ou sugestão, não hesite em contactar-nos através do endereço <http://jb.utad.pt/contactos> ou <http://www.fnapf.pt/index.php/contactos>.

## Apoios

Financiado pelo Fundo Europeu Agrícola de Desenvolvimento Rural (FEADER) e pelo Estado Português através da Medida 4.2.2. Redes Temáticas de Informação e Divulgação do programa PRODER – Programa de Desenvolvimento Rural.



GOVERNO DE  
PORTUGAL

MINISTÉRIO DA AGRICULTURA  
E DO MAR



UNIÃO EUROPEIA

Fundo Europeu Agrícola  
de Desenvolvimento Rural

*A Europa investe nas zonas rurais*