

Chave percorrida
com suas escolhas a verde

Imagens de apoio
das afirmações escolhidas (são clicáveis)

Afirmção 1

Plantas sem flores; reprodução por esporos.

Plantas com flores; reprodução por sementes.



Afirmção 2

Plantas que não formam frutos (os carpelos não estão encerrados em pistilos, formando pseudofrutos após a fecundação); flores unisexuais, dispostas em inflorescências estrobiliformes (as femininas designadas vulgarmente por pinhas).

Plantas que formam frutos (carpelos encerrados formando pistilos); flores unisexuais ou hermafroditas, não dispostas em estróbilos (as femininas não formam pinhas); as folhas não estão inseridas sobre braquiblastos.



Afirmção 3

Plantas sem flores; reprodução por esporos.

Plantas com flores; reprodução por sementes.



Afirmção 4

Plantas que não formam frutos (os carpelos não estão encerrados em pistilos, formando pseudofrutos após a fecundação); flores unisexuais, dispostas em inflorescências estrobiliformes (as femininas designadas vulgarmente por pinhas).

Plantas que formam frutos (carpelos encerrados formando pistilos); flores unisexuais ou hermafroditas, não dispostas em estróbilos (as femininas não formam pinhas); as folhas não estão inseridas sobre braquiblastos.



Afirmção 5

Plantas livres, flutuantes na superfície da água, reduzidas a um caule filiforme e uma fronde apical.

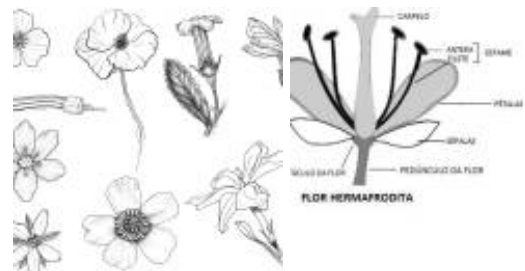
Plantas terrestres ou aquáticas mas com caules desenvolvidos, com folhas dispostas ao longo dos mesmos (na base, ao longo dos mesmos ou no ápice).



Afirmção 6

Flores periantais.

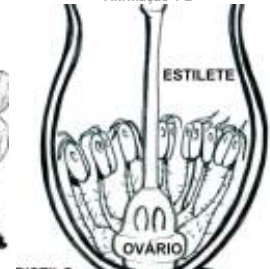
Flores perigonais ou sem involúcro.



Afirmção 1 B



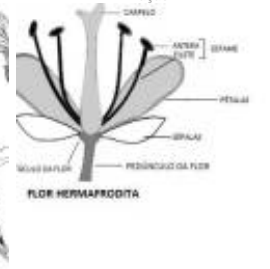
Afirmção 1 B



Afirmção 2 B



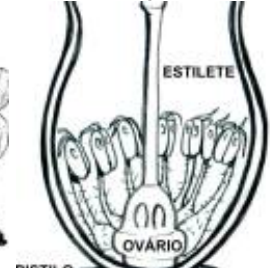
Afirmção 2 B



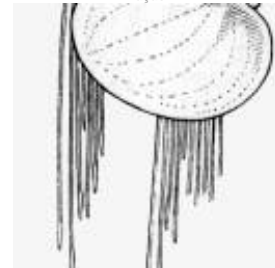
Afirmção 3 B



Afirmção 3 B



Afirmção 4 B



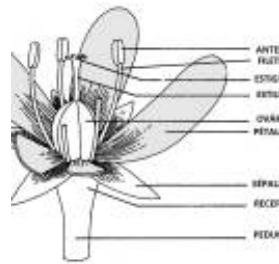
Afirmção 4 B

Afirmção 5 A

Afirmção 7

Flores dialipétalas ou só condescidas na base.

Flores simpétalas total ou parcialmente, mas com um tubo corolino claro.

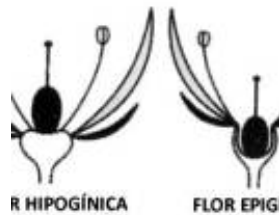


Afirmção 6 A

Afirmção 8

Flores com carpelos livres ou quase (condescidos só na base), hipogínicas.

Flores com carpelos condescidos ou unicarpelares, hipogínicas ou raramente epigínicas.



Afirmção 8 B

Afirmção 9

Androceu com dez ou mais estames.

Androceu com menos de dez estames.

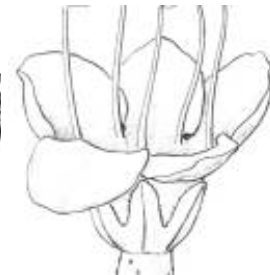


Afirmção 9 B

Afirmção 10

Inflorescências em umbela, flores epigínicas.

Inflorescências não umbeliformes, flores epigínicas, perigínicas ou hipogínicas.



Afirmção 9 B

Afirmção 11

Inflorescências em umbela, flores epigínicas.

Inflorescências não umbeliformes, flores epigínicas, perigínicas ou hipogínicas.



Afirmção 10 B

Afirmção 12

Flores actinomórficas.

Flores zigomórficas, pentâmeras e isómeras, tricarpelares, comprimento do fruto (cápsula) < 4 cm.



Afirmção 11 A

Afirmção 13

Arbustos ou pequenas árvores.

Plantas herbáceas, por vezes subfruticosas (lenhificadas na base).



Afirmção 12 A

Afirmção 14

Folhas simples.

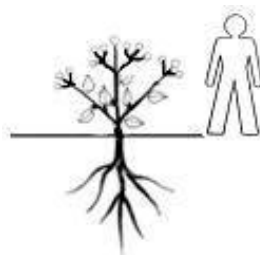
Folhas compostas, com os folíolos oblongo-lanceolados.



Afirmção 15

Ovário súpero; folás alternas, sésseis, esquamiformes e imbricadas.

Ovário ínfero ou semi-ínfero; folhas opostas, pecioladas, elíptico-ovadas e não imbricadas.



Afirmção 13 A



Afirmção 16

Flores actinomórficas; cada verticilo é trímero e tem as suas peças morfológicamente semelhantes.

Flores zigomórficas, nunca tetrâmeras.



Afirmção 17

Inflorescências umbeliformes, com uma espata basal; estames com filete desenvolvido; gineceu tricarpelar, totalmente coberto pelo involúcro.

Inflorescências em espiga; estames sésseis; gineceu com 6 carpelos, parcialmente coberto pelo involúcro.



Afirmção 14 B



Família

Juncaginaceae



Afirmção 16 B

Afirmção 18

Inflorescências em espigas ovoides, compactas de flores unissexuais e hermafroditas sobrepostas que cobrem totalmente o ráquis da inflorescência; as flores masculinas e hermafroditas com uma única tépala, as femininas aclamídeas.

Inflorescências em espigas longas de flores hermafroditas em que o raquis da inflorescência é visível; flores com involúcro trímero.



Espécie

Lilaea scilloides

Espécies na família Juncaginaceae



Lilaea scilloides



Triglochin barrelieri



Triglochin maritima

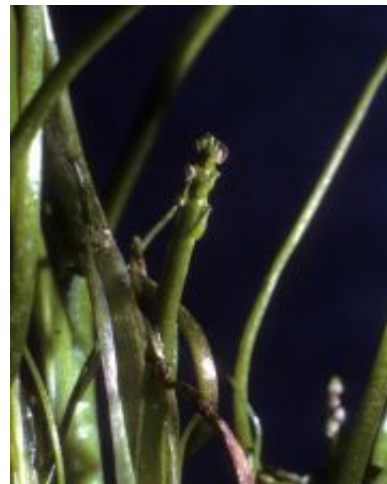


Triglochin palustris



Triglochin striata

Fotografias da espécie *Lilaea scilloides*



Utilização e informações extra



Este documento contém a Chave Dicotómica gerada pelas suas escolhas. Pode guarda-lo ou imprimi-lo. Pode também voltar a ver esta chave dicotómica no website utilizando para isso o código **SNDCCWV**

As informações constantes neste documento foram compiladas pela equipa do **Jardim Botânico UTAD** em colaboração com a **FNAPF - Federação Nacional das Associações de Proprietários Florestais**.

A utilização desta informação está regida pelos termos e condições gerais de utilização do Jardim Botânico UTAD em <https://jb.utad.pt/termos>.

Saiba mais sobre o **Jardim Botânico UTAD** em <http://jb.utad.pt>, seja fan no facebook em <http://facebook.com/utadjb> ou no Instagram <http://instagram.com/jbutad>. Saiba mais sobre a **FNAPF** em <http://fnapf.pt>.

Caso tenha alguma dúvida, pedido ou sugestão, não hesite em contactar-nos através do endereço <http://jb.utad.pt/contactos> ou <http://www.fnapf.pt/index.php/contactos>.

Apoios

Financiado pelo Fundo Europeu Agrícola de Desenvolvimento Rural (FEADER) e pelo Estado Português através da Medida 4.2.2. Redes Temáticas de Informação e Divulgação do programa PRODER – Programa de Desenvolvimento Rural.



GOVERNO DE
PORTUGAL

MINISTÉRIO DA AGRICULTURA
E DO MAR



UNIÃO EUROPEIA

Fundo Europeu Agrícola
de Desenvolvimento Rural

A Europa investe nas zonas rurais