

**Chave percorrida**  
com suas escolhas a verde

**Imagens de apoio**  
das afirmações escolhidas (são clicáveis)

Afirmção 1

Plantas com látex e inflorescências reunidas em ciatios.

**Plantas sem látex; inflorescências não reunidas em ciatios.**



Afirmção 2

**Plantas com folhas opostas.**

Plantas com folhas alternas.



Afirmção 3

**Plantas anuais, glabrescentes a esparçadamente hirsutas.**

Plantas perenes, hirsutas a densamente tomentosas.



Afirmção 4

**Margens das folhas com cílios < 0,4 mm; planta geralmente dióica.**

Margens das folhas com cílios > 0,4 mm; plantas geralmente monóicas.

Espécies na família Euphorbiaceae



*Aleurites moluccana*



*Chamaesyce canescens*



*Chamaesyce maculata*



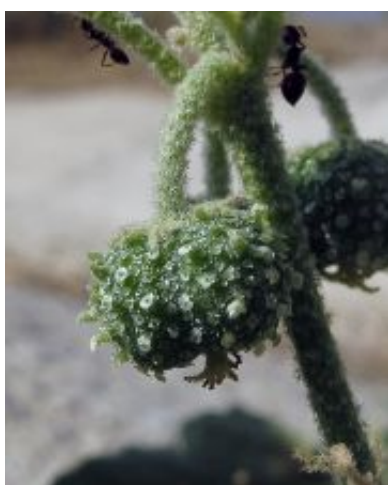
*Chamaesyce nutans*



*Chamaesyce prostrata*



*Chamaesyce serpens*



*Chrozophora tinctoria*



*Euphorbia amygdaloides*



*Euphorbia angulata*



*Euphorbia boetica*



*Euphorbia characias*



*Euphorbia clementei*



*Euphorbia dulcis*



*Euphorbia esula*



*Euphorbia exigua*



*Euphorbia exigua*



*Euphorbia falcata*



*Euphorbia helioscopia*



*Euphorbia hirsuta*



*Euphorbia hyberna*



*Euphorbia ingens*



*Euphorbia lathyris*



*Euphorbia leucocephala*



*Euphorbia matritensis*



*Euphorbia medicaginea*



*Euphorbia nicaeensis*



*Euphorbia oxyphylla*



*Euphorbia paniculata*



*Euphorbia paniculata*



*Euphorbia paniculata*



*Euphorbia paralias*



*Euphorbia pedroi*



*Euphorbia peplis*



*Euphorbia peplus*



*Euphorbia peplus*



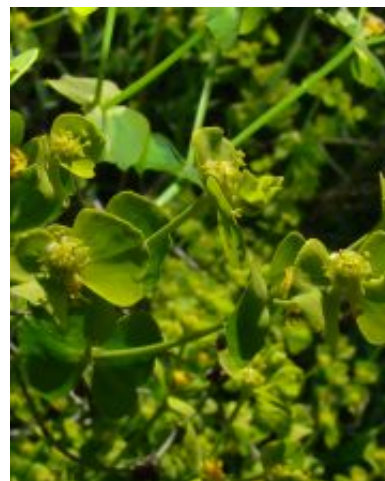
*Euphorbia portlandica*



*Euphorbia pterococca*



*Euphorbia segetalis*



*Euphorbia segetalis*



*Euphorbia serrata*



*Euphorbia terracina*



*Euphorbia transtagana*



*Euphorbia uliginosa*



*Flueggea tinctoria*



*Jatropha curcas*



*Manihot esculenta*



*Mercurialis annua*



*Mercurialis elliptica*



*Mercurialis perennis*



*Mercurialis tomentosa*



*Ricinus communis*

## Utilização e informações extra



Este documento contém a Chave Dicotómica gerada pelas suas escolhas. Pode guarda-lo ou imprimi-lo. Pode também voltar a ver esta chave dicotómica no website utilizando para isso o código **SHGUDEC**

As informações constantes neste documento foram compiladas pela equipa do **Jardim Botânico UTAD** em colaboração com a **FNAPF - Federação Nacional das Associações de Proprietários Florestais**.

A utilização desta informação está regida pelos termos e condições gerais de utilização do Jardim Botânico UTAD em <https://jb.utad.pt/termos>.

Saiba mais sobre o **Jardim Botânico UTAD** em <http://jb.utad.pt>, seja fan no facebook em <http://facebook.com/utadjb> ou no Instagram <http://instagram.com/jbutad>. Saiba mais sobre a **FNAPF** em <http://fnapf.pt>.

Caso tenha alguma dúvida, pedido ou sugestão, não hesite em contactar-nos através do endereço <http://jb.utad.pt/contactos> ou <http://www.fnapf.pt/index.php/contactos>.

## Apoios

Financiado pelo Fundo Europeu Agrícola de Desenvolvimento Rural (FEADER) e pelo Estado Português através da Medida 4.2.2. Redes Temáticas de Informação e Divulgação do programa PRODER – Programa de Desenvolvimento Rural.



GOVERNO DE  
PORTUGAL

MINISTÉRIO DA AGRICULTURA  
E DO MAR



UNIÃO EUROPEIA

Fundo Europeu Agrícola  
de Desenvolvimento Rural

*A Europa investe nas zonas rurais*