

**Chave percorrida**  
com suas escolhas a verde

**Imagens de apoio**  
das afirmações escolhidas (são clicáveis)

Afirmção 1

Plantas sem flores; reprodução por esporos.

**Plantas com flores; reprodução por sementes.**



Afirmção 2

Plantas que não formam frutos (os carpelos não estão encerrados em pistilos, formando pseudofrutos após a fecundação); flores unisexuais, dispostas em inflorescências estrobiliformes (as femininas designadas vulgarmente por pinhas).

**Plantas que formam frutos (carpelos encerrados formando pistilos); flores unisexuais ou hermafroditas, não dispostas em estróbilos (as femininas não formam pinhas); as folhas não estão inseridas sobre braquiblastos.**



Afirmção 3

Plantas livres, flutuantes na superfície da água, reduzidas a um caule filiforme e uma fronde apical.

**Plantas terrestres ou aquáticas mas com caules desenvolvidos, com folhas dispostas ao longo dos mesmos (na base, ao longo dos mesmos ou no ápice).**



Afirmção 4

**Flores periantais.**

Flores perigonais ou sem involúcro.



Afirmção 5

Flores dialipétalas ou só conecrescidas na base.

**Flores simpétalas total ou parcialmente, mas com um tubo corolino claro.**



Afirmção 6

Flores hipogínicas.

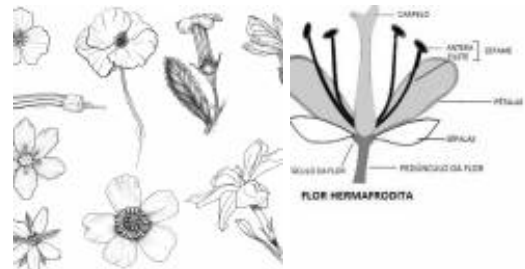
**Flores epigínicas.**



Afirmção 7

Inflorescências reunidas em capítulos.

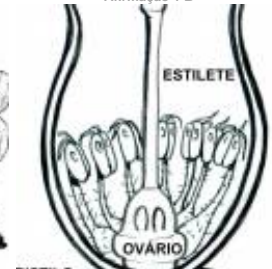
**Inflorescências não capituliformes.**



Afirmção 1 B



Afirmção 1 B



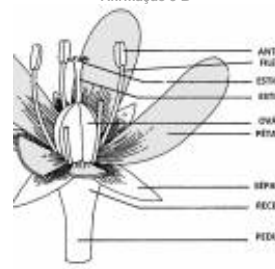
Afirmção 2 B



Afirmção 2 B



Afirmção 3 B



Afirmção 3 B

Afirmção 4 A



Afirmção 6 B



Afirmção 8

Folhas uninérveas ou peninérveas, opostas.

Folhas palminérveas, alternas ao longo dos caules; flores unisexuais em inflorescências separadas que surgem na axila das folhas.



Afirmção 9

Folhas uninérveas, opostas ao longo dos caules (com as estípulas morfológicamente iguais às folhas, formando aparentes verticilos de folhas); flores hermafroditas em inflorescências cimosas apicais.

Folhas pinadas, as caulinares pinatipartidas; flores com um estroto esporão basal.



Família  
**Rubiaceae**



Afirmção 9 A

Afirmção 9 A

Espécies na família Rubiaceae



*Asperula aristata*



*Asperula cynanchica*



*Asperula hirsuta*



*Choisya ternata*



*Coprosma kirkii*



*Crucianella angustifolia*



*Crucianella latifolia*



*Crucianella maritima*



*Cruciata glabra*





*Cruciatia laevipes*



*Cruciatia pedemontana*



*Galium aparine*



*Galium aparine*



*Galium belizianum*



*Galium broterianum*



*Galium divaricatum*



*Galium glaucum*



*Galium lucidum*



*Galium lucidum*



*Galium lucidum*



*Galium mollugo*



*Galium mollugo*



*Galium murale*



*Galium odoratum*



*Galium palustre*



*Galium palustre*



*Galium papillosum*



*Galium papillosum*



*Galium papillosum*



*Galium papillosum*



*Galium parisiense*



*Galium parisiense*



*Galium parisiense*



*Galium pumilum*



*Galium rotundifolium*



*Galium saxatile*





*Galium talaveranum*



*Galium tricornerutum*



*Galium verrucosum*



*Galium verum*



*Gardenia augusta*



*Plocama pendula*



*Rubia peregrina*



*Rubia tinctorum*



*Sherardia arvensis*



*Theligionum cynocrambe*



*Valantia muralis*



## Utilização e informações extra



Este documento contém a Chave Dicotómica gerada pelas suas escolhas. Pode guarda-lo ou imprimi-lo. Pode também voltar a ver esta chave dicotómica no website utilizando para isso o código **RWG6NKZ**

As informações constantes neste documento foram compiladas pela equipa do **Jardim Botânico UTAD** em colaboração com a **FNAPF - Federação Nacional das Associações de Proprietários Florestais**.

A utilização desta informação está regida pelos termos e condições gerais de utilização do Jardim Botânico UTAD em <https://jb.utad.pt/termos>.

Saiba mais sobre o **Jardim Botânico UTAD** em <http://jb.utad.pt>, seja fan no facebook em <http://facebook.com/utadjb> ou no Instagram <http://instagram.com/jbutad>. Saiba mais sobre a **FNAPF** em <http://fnapf.pt>.

Caso tenha alguma dúvida, pedido ou sugestão, não hesite em contactar-nos através do endereço <http://jb.utad.pt/contactos> ou <http://www.fnapf.pt/index.php/contactos>.

## Apoios

Financiado pelo Fundo Europeu Agrícola de Desenvolvimento Rural (FEADER) e pelo Estado Português através da Medida 4.2.2. Redes Temáticas de Informação e Divulgação do programa PRODER – Programa de Desenvolvimento Rural.



GOVERNO DE  
PORTUGAL

MINISTÉRIO DA AGRICULTURA  
E DO MAR



UNIÃO EUROPEIA

Fundo Europeu Agrícola  
de Desenvolvimento Rural

*A Europa investe nas zonas rurais*