

Chave percorrida com suas escolhas a verde

Imagens de apoio das afirmações escolhidas (são clicáveis)

Afirmção 1

Plantas sem flores; reprodução por esporos.

Plantas com flores; reprodução por sementes.



Afirmção 2

Plantas que não formam frutos (os carpelos não estão encerrados em pistilos, formando pseudofrutos após a fecundação); flores unisexuais, dispostas em inflorescências estrobiliformes (as femininas designadas vulgarmente por pinhas).

Plantas que formam frutos (carpelos encerrados formando pistilos); flores unisexuais ou hermafroditas, não dispostas em estróbilos (as femininas não formam pinhas); as folhas não estão inseridas sobre braquiblastos.



Afirmção 3

Estróbilos femininos arredondados na maturação; folhas escamiformes ou aciculares, sempre inseridas ao longo dos caules macroblásticos.

Estróbilos alongados, com forma cónico-obovada; folhas sempre aciculares (em forma de agulha), que só na parte apical dos ramos (macroblatos) não estão inseridas sobre os braquiblastos (pequenas ramificações ao longo dos macroblastos).



Afirmção 4

Sementes envolvidas por um arilo vermelho carnudo.

Sementes na axila de escamas lenhificadas.



Afirmção 5

Plantas sem flores; reprodução por esporos.

Plantas com flores; reprodução por sementes.



Afirmção 6

Corola só com 1 lábio côncavo.

Corola com 2 lábios (zigomórfica) ou sem lábios aparentes (actinomórfica ou sub-actinomórfica).



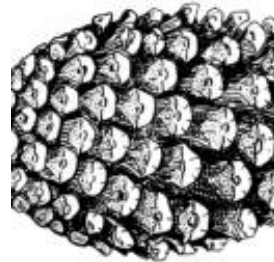
Afirmção 7

Brácteas dos verticilastos \geq do que as flores.

Brácteas dos verticilastos $<$ do que as flores.



Afirmção 1 B



Afirmção 1 B



Afirmção 2 A



Afirmção 2 A



Afirmção 3 A

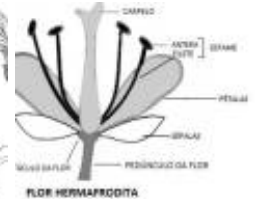


Afirmção 3 A

Afirmção 4 A



Afirmção 5 B



Afirmção 5 B



Afirmação 8

Filetes glabros; plantas rizomatosas perenes sem estolhos.

Filetes vilosos; rizomatosas perenes com longos estolhos.



Afirmação 9

Folhas basais pecioladas.

Folhas basais sésseis ou subsésseis.



Afirmação 10

Brácteas ovadas, com limbo azulado; corola com anel de pêlos na base do tubo da corola.

Brácteas oblongo-lanceoladas, verdes; corola sem anel de pêlos na base do tubo da corola.



Família

Utilização e informações extra



Este documento contém a Chave Dicotómica gerada pelas suas escolhas. Pode guarda-lo ou imprimi-lo. Pode também voltar a ver esta chave dicotómica no website utilizando para isso o código **RT4M8RI**

As informações constantes neste documento foram compiladas pela equipa do **Jardim Botânico UTAD** em colaboração com a **FNAPF - Federação Nacional das Associações de Proprietários Florestais**.

A utilização desta informação está regida pelos termos e condições gerais de utilização do Jardim Botânico UTAD em <https://jb.utad.pt/termos>.

Saiba mais sobre o **Jardim Botânico UTAD** em <http://jb.utad.pt>, seja fan no facebook em <http://facebook.com/utadjb> ou no Instagram <http://instagram.com/jbutad>. Saiba mais sobre a **FNAPF** em <http://fnapf.pt>.

Caso tenha alguma dúvida, pedido ou sugestão, não hesite em contactar-nos através do endereço <http://jb.utad.pt/contactos> ou <http://www.fnapf.pt/index.php/contactos>.

Apoios

Financiado pelo Fundo Europeu Agrícola de Desenvolvimento Rural (FEADER) e pelo Estado Português através da Medida 4.2.2. Redes Temáticas de Informação e Divulgação do programa PRODER – Programa de Desenvolvimento Rural.



GOVERNO DE
PORTUGAL

MINISTÉRIO DA AGRICULTURA
E DO MAR



UNIÃO EUROPEIA

Fundo Europeu Agrícola
de Desenvolvimento Rural

A Europa investe nas zonas rurais