

### Chave percorrida com suas escolhas a verde

### Imagens de apoio das afirmações escolhidas (são clicáveis)

#### Afirmção 1

Plantas sem flores; reprodução por esporos.

Plantas com flores; reprodução por sementes.



#### Afirmção 2

Plantas que não formam frutos (os carpelos não estão encerrados em pistilos, formando pseudofrutos após a fecundação); flores unisexuais, dispostas em inflorescências estrobiliformes (as femininas designadas vulgarmente por pinhas).

Plantas que formam frutos (carpelos encerrados formando pistilos); flores unisexuais ou hermafroditas, não dispostas em estróbilos (as femininas não formam pinhas); as folhas não estão inseridas sobre braquiblastos.



#### Afirmção 3

Estróbilos femininos arredondados na maturação; folhas escamiformes ou aciculares, sempre inseridas ao longo dos caules macroblásticos.

Estróbilos alongados, com forma cónico-obovada; folhas sempre aciculares (em forma de agulha), que só na parte apical dos ramos (macroblatos) não estão inseridas sobre os braquiblastos (pequenas ramificações ao longo dos macroblastos).



#### Afirmção 4

Plantas que não formam frutos (os carpelos não estão encerrados em pistilos, formando pseudofrutos após a fecundação); flores unisexuais, dispostas em inflorescências estrobiliformes (as femininas designadas vulgarmente por pinhas).

Plantas que formam frutos (carpelos encerrados formando pistilos); flores unisexuais ou hermafroditas, não dispostas em estróbilos (as femininas não formam pinhas); as folhas não estão inseridas sobre braquiblastos.



#### Afirmção 5

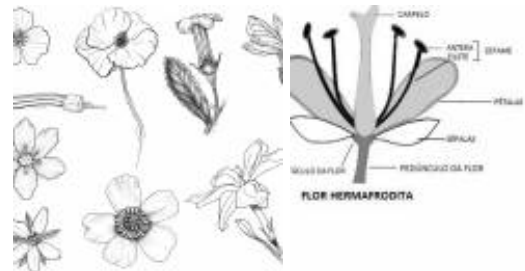
Plantas livres, flutuantes na superfície da água, reduzidas a um caule filiforme e uma fronde apical.

Plantas terrestres ou aquáticas mas com caules desenvolvidos, com folhas dispostas ao longo dos mesmos (na base, ao longo dos mesmos ou no ápice).

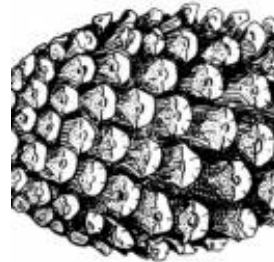


#### Afirmção 6

Flores periantais.



Afirmção 1 B



Afirmção 2 A



Afirmção 1 B



Afirmção 2 A



Afirmção 3 B

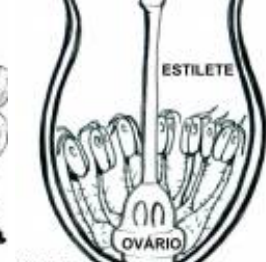


Afirmção 4 B



Afirmção 5 B

Afirmção 3 B



Afirmção 4 B



Afirmção 5 B

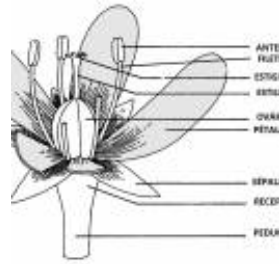
Flores perigoniais ou sem involúcro.



Afirmção 7

Flores dialipétalas ou só concrecidas na base.

**Flores simpétalas total ou parcialmente, mas com um tubo corolino claro.**



Afirmção 8

**Flores hipogínicas.**

Flores epigínicas.



Afirmção 9

**Flores com corolas actinomórficas.**

Flores com corolas zigomórficas.



Afirmção 10

**Corola tubular, as pétalas estão concrecidas na sua prática totalidade.**

Corola não tubular, se concrecidas em mais da metade do seu comprimento apresentam corolas urceoladas, campanuladas ou assalveadas.



Afirmção 11

Arbustos.

**Ervas.**



Afirmção 12

**Plantas com roseta basal de folhas, a partir da qual se desenvolve um caule que sustenta uma inflorescência em espiga muito compacta (arredondada ou cilíndrica).**

Plantas com folhas dispostas ao longo dos caules e não concentradas numa roseta basal.



Afirmção 13

**Sépalas concrecidas quase até ao fim, aristadas.**

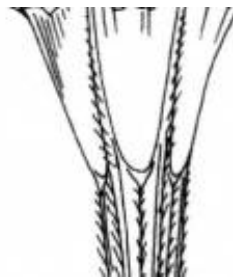
Sépalas unicamente concrecidas na base, múticas.



Afirmção 12 A

Afirmção 12 A

Família  
**Plumbaginaceae**



Afirmação 13 A

Espécies na família **Plumbaginaceae**



*Armeria beirana*



*Armeria berlengensis*



*Armeria duriaei*



*Armeria eriophylla*



*Armeria gaditana*



*Armeria humilis*



*Armeria humilis*



*Armeria langei*



*Armeria langei*



*Armeria linkiana*



*Armeria littoralis*



*Armeria macrophylla*



*Armeria maritima*



*Armeria pinifolia*



*Armeria pseudoarmeria*



*Armeria pubigera*



*Armeria pungens*



*Armeria rouyana*



*Armeria sampaioi*



*Armeria transmontana*



*Armeria velutina*



*Armeria welwitschii*



*Limoniastrum monopetalum*



*Limonium algarvense*



*Limonium auriculae-ursifolium*



*Limonium daveaui*



*Limonium echioides*



*Limonium ferulaceum*



*Limonium insigne*



*Limonium laxiusculum*



*Limonium multiflorum*



*Limonium oleifolium*



*Limonium ovalifolium*



*Limonium perezii*



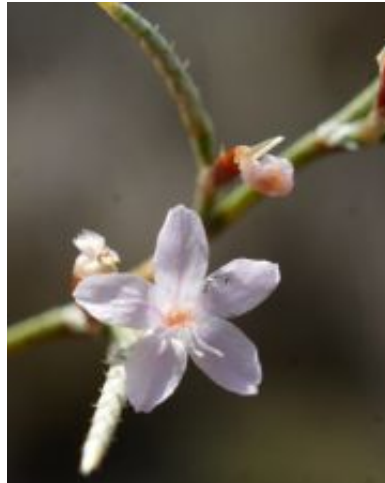
*Limonium plurisquamatum*



*Limonium sinuatum*



*Limonium vulgare*



*Myriolimon diffusum*



*Plumbago europaea*



## Utilização e informações extra



Este documento contém a Chave Dicotómica gerada pelas suas escolhas. Pode guarda-lo ou imprimi-lo. Pode também voltar a ver esta chave dicotómica no website utilizando para isso o código **RN0WR6E**

As informações constantes neste documento foram compiladas pela equipa do **Jardim Botânico UTAD** em colaboração com a **FNAPF - Federação Nacional das Associações de Proprietários Florestais**.

A utilização desta informação está regida pelos termos e condições gerais de utilização do Jardim Botânico UTAD em <https://jb.utad.pt/termos>.

Saiba mais sobre o **Jardim Botânico UTAD** em <http://jb.utad.pt>, seja fan no facebook em <http://facebook.com/utadjb> ou no Instagram <http://instagram.com/jbutad>. Saiba mais sobre a **FNAPF** em <http://fnapf.pt>.

Caso tenha alguma dúvida, pedido ou sugestão, não hesite em contactar-nos através do endereço <http://jb.utad.pt/contactos> ou <http://www.fnapf.pt/index.php/contactos>.

## Apoios

Financiado pelo Fundo Europeu Agrícola de Desenvolvimento Rural (FEADER) e pelo Estado Português através da Medida 4.2.2. Redes Temáticas de Informação e Divulgação do programa PRODER – Programa de Desenvolvimento Rural.



GOVERNO DE  
PORTUGAL

MINISTÉRIO DA AGRICULTURA  
E DO MAR



UNIÃO EUROPEIA

Fundo Europeu Agrícola  
de Desenvolvimento Rural

*A Europa investe nas zonas rurais*