

Chave percorrida
com suas escolhas a verde

Imagens de apoio
das afirmações escolhidas (são clicáveis)

Afirmção 1

Plantas sem flores; reprodução por esporos.

Plantas com flores; reprodução por sementes.



Afirmção 2

Plantas que não formam frutos (os carpelos não estão encerrados em pistilos, formando pseudofrutos após a fecundação); flores unisexuais, dispostas em inflorescências estrobiliformes (as femininas designadas vulgarmente por pinhas).

Plantas que formam frutos (carpelos encerrados formando pistilos); flores unisexuais ou hermafroditas, não dispostas em estróbilos (as femininas não formam pinhas); as folhas não estão inseridas sobre braquiblastos.



Afirmção 3

Plantas livres, flutuantes na superfície da água, reduzidas a um caule filiforme e uma fronde apical.

Plantas terrestres ou aquáticas mas com caules desenvolvidos, com folhas dispostas ao longo dos mesmos (na base, ao longo dos mesmos ou no ápice).



Afirmção 4

Flores periantais.

Flores perigonais ou sem involúcro.



Afirmção 5

Flores dialipétalas ou só conecrescidas na base.

Flores simpétalas total ou parcialmente, mas com um tubo corolino claro.



Afirmção 6

Flores hipogínicas.

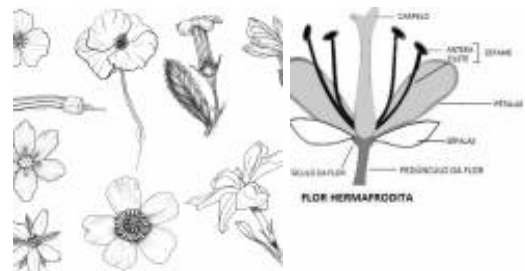
Flores epigínicas.



Afirmção 7

Flores com carpelos livres ou quase (conecrescidos só na base), hipogínicas.

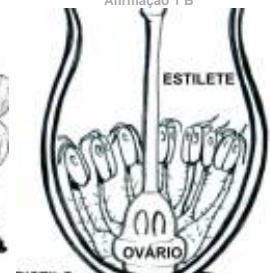
Flores com carpelos conecrescidos ou unicarpelares, hipogínicas ou raramente epigínicas.



Afirmção 1 B



Afirmção 1 B



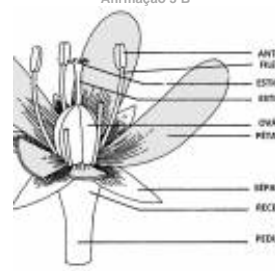
Afirmção 2 B



Afirmção 2 B

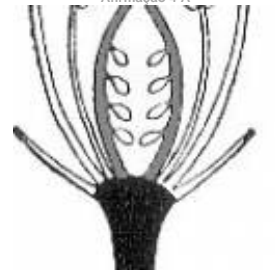


Afirmção 3 B



Afirmção 3 B

Afirmção 4 A



Afirmção 6 A

Afirmção 8

Flores actinomórficas.

Flores zigomórficas.



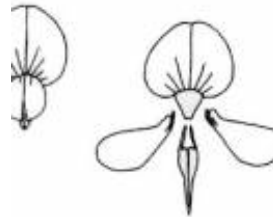
FLORES ZIGOMÓRFICAS

Afirmção 7 A

Afirmção 9

Folhas compostas.

Folhas simples.

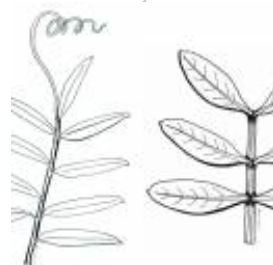


Afirmção 8 B

Afirmção 10

Flores com não mais de 10 estames.

Flores com > 10 estames.



Afirmção 9 A

Afirmção 11

Arbustos ou árvores; fruto é uma sâmara.

Ervas; fruto espinescente e estrelado.

Afirmção 12

Folhas com nervação penínérvea.

Folhas com nervação palminérvea, paralelinérvea ou uninérveas.



Afirmção 10 A

Afirmção 13

Folhas com nervação palminérvea ou paralelinérvea.

Folhas com nervação uninérvea.



Afirmção 11 B

Afirmção 14

Folhas compostas.

Folhas simples.

Afirmção 15

Folhas com nervação penínérvea.

Folhas com nervação palminérvea, paralelinérvea ou uninérveas.



Afirmção 12 A

Afirmção 16

Flores dialipétalas ou só condescidas na base.

Flores simpétalas total ou parcialmente, mas com um tubo corolino claro.



Afirmção 17

Flores dialipétalas ou só condescidas na base.

Flores simpétalas total ou parcialmente, mas com um tubo corolino claro.



Afirmção 18

Flores hipogínicas.

Flores epigínicas.



Afirmção 19

Flores hipogínicas.

Flores epigínicas.



Afirmção 20

Flores com carpelos livres ou quase (condescidos só na base), hipogínicas.

Flores com carpelos condescidos ou uniloculares, hipogínicas ou raramente epigínicas.



Afirmção 21

Androceu com dez ou mais estames.

Androceu com menos de dez estames.



Afirmção 22

Inflorescências em umbela, flores epigínicas.

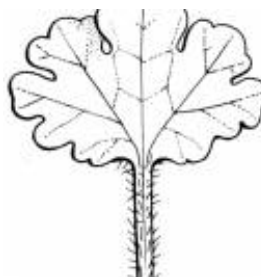
Inflorescências não umbeliformes, flores epigínicas, perigínicas ou hipogínicas.



Afirmção 23

Flores actinomórficas.

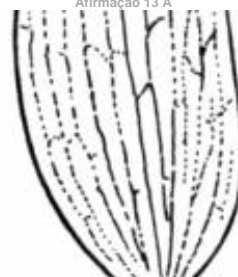
Flores zigomórficas, pentâmeras e isômeras, triloculares, comprimento do fruto (cápsula) < 4 cm.



Afirmção 13 A



Afirmção 13 A



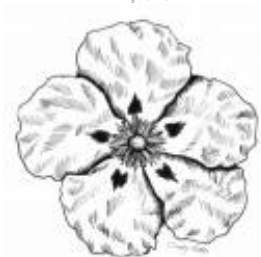
Afirmção 13 A



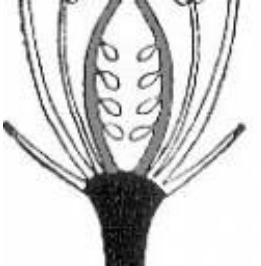
Afirmção 14 B



Afirmção 15 A



Afirmção 17 A

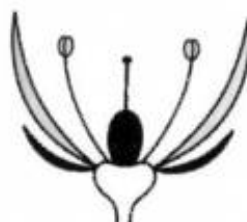


Afirmção 18 A

Família
Violaceae



Afirmação 19 B



Afirmação 20 A



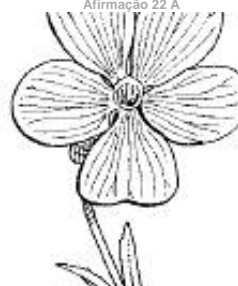
Afirmação 21 A



Afirmação 21 A



Afirmação 22 A



Afirmação 23 B

Espécies na família **Violaceae**



Viola arborescens



Viola arvensis



Viola biflora



Viola bubanii



Viola canina



Viola hirta



Viola kitaibeliana



Viola lactea



Viola langeana



Viola odorata



Viola palustris



Viola parvula



Viola riviniana



Viola suavis

Utilização e informações extra



Este documento contém a Chave Dicotómica gerada pelas suas escolhas. Pode guarda-lo ou imprimi-lo. Pode também voltar a ver esta chave dicotómica no website utilizando para isso o código **QB6KCZB**

As informações constantes neste documento foram compiladas pela equipa do **Jardim Botânico UTAD** em colaboração com a **FNAPF - Federação Nacional das Associações de Proprietários Florestais**.

A utilização desta informação está regida pelos termos e condições gerais de utilização do Jardim Botânico UTAD em <https://jb.utad.pt/termos>.

Saiba mais sobre o **Jardim Botânico UTAD** em <http://jb.utad.pt>, seja fan no facebook em <http://facebook.com/utadjb> ou no Instagram <http://instagram.com/jbutad>. Saiba mais sobre a **FNAPF** em <http://fnapf.pt>.

Caso tenha alguma dúvida, pedido ou sugestão, não hesite em contactar-nos através do endereço <http://jb.utad.pt/contactos> ou <http://www.fnapf.pt/index.php/contactos>.

Apoios

Financiado pelo Fundo Europeu Agrícola de Desenvolvimento Rural (FEADER) e pelo Estado Português através da Medida 4.2.2. Redes Temáticas de Informação e Divulgação do programa PRODER – Programa de Desenvolvimento Rural.



GOVERNO DE
PORTUGAL

MINISTÉRIO DA AGRICULTURA
E DO MAR



UNIÃO EUROPEIA

Fundo Europeu Agrícola
de Desenvolvimento Rural

A Europa investe nas zonas rurais