

**Chave percorrida**  
com suas escolhas a verde

**Imagens de apoio**  
das afirmações escolhidas (são clicáveis)

Afirmção 1

Plantas sem flores; reprodução por esporos.

**Plantas com flores; reprodução por sementes.**



Afirmção 2

Plantas que não formam frutos (os carpelos não estão encerrados em pistilos, formando pseudofrutos após a fecundação); flores unisexuais, dispostas em inflorescências estrobiliformes (as femininas designadas vulgarmente por pinhas).

**Plantas que formam frutos (carpelos encerrados formando pistilos); flores unisexuais ou hermafroditas, não dispostas em estróbilos (as femininas não formam pinhas); as folhas não estão inseridas sobre braquiblastos.**



Afirmção 3

Plantas livres, flutuantes na superfície da água, reduzidas a um caule filiforme e uma fronde apical.

**Plantas terrestres ou aquáticas mas com caules desenvolvidos, com folhas dispostas ao longo dos mesmos (na base, ao longo dos mesmos ou no ápice).**



Afirmção 4

Flores periantais.

**Flores perigonais ou sem involúcro.**



Afirmção 5

**Invólucro petalóide.**

Invólucro não petalóide ou nulo.



Afirmção 6

Plantas sem clorofila (parasitas), perigónio com hipsófilos carnudos.

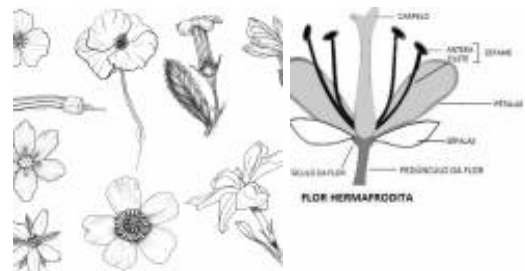
**Plantas com clorofila, perigónio com hipsófilos não carnudos.**



Afirmção 7

Flores hipogínicas.

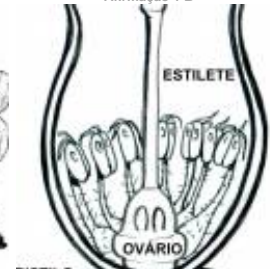
**Flores epigínicas.**



Afirmção 1 B



Afirmção 1 B



Afirmção 2 B



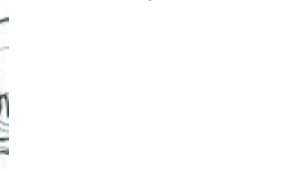
Afirmção 2 B



Afirmção 3 B



Afirmção 3 B



Afirmção 4 B



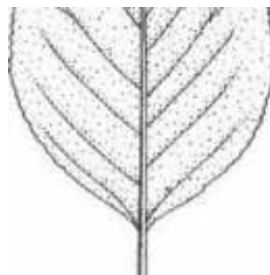
Afirmção 8 A



Afirmação 8

**Folhas com nervação paralelinérvea ou uninérvea, sistema radicular fasciculado.**

Folhas com nervação peninérvea ou uninérvea, sistema radicular não fasciculado.



Afirmação 10 A



Afirmação 9

**Flores zigomórficas.**

Flores actinomórficas.



Afirmação 10

**Uma das tépalas (peça involucral das flores perigoniais) internas transformada num labelo; estigmas e anteras sésseis.**

As tépalas em cada verticilo involucral são morfológicamente semelhantes; estilos e filetes dos estames muito desenvolvidos.



Família

**Orchidaceae**

Espécies na família Orchidaceae



*Aceras anthropophorum*



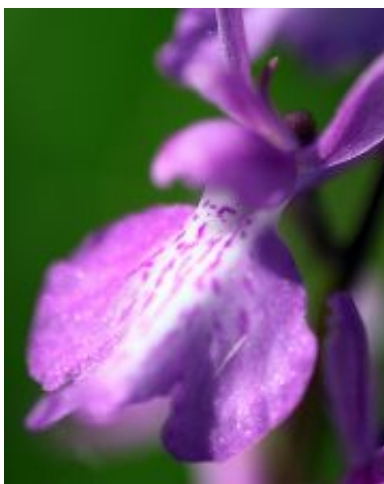
*Anacamptis collina*



*Anacamptis coriophora*



*Anacamptis laxiflora*



*Anacamptis palustris*



*Anacamptis papilionacea*



*Anacamptis pyramidalis*



*Barlia robertiana*



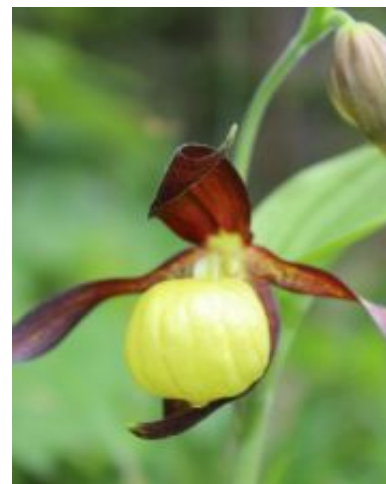
*Cephalanthera longifolia*



*Cephalanthera rubra*



*Corallorhiza trifida*



*Cypripedium calceolus*



*Dactylorhiza caramulensis*



*Dactylorhiza elata*



*Dactylorhiza incarnata*



*Dactylorhiza insularis*



*Dactylorhiza maculata*



*Dactylorhiza romana*



*Dactylorhiza viridis*



*Epipactis duriensis*



*Epipactis fageticola*



*Epipactis helleborine*



*Epipactis lusitanica*



*Epipactis palustris*



*Epipactis tremolsii*



*Epipogium aphyllum*



*Gennaria diphylla*



*Guarianthe bowringiana*



*Gymnadenia conopsea*



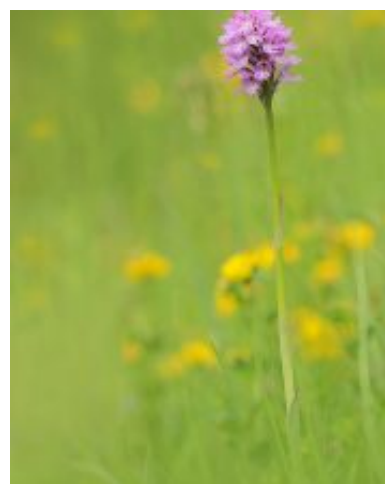
*Himantoglossum hircinum*



*Limodorum abortivum*



*Neotinea maculata*



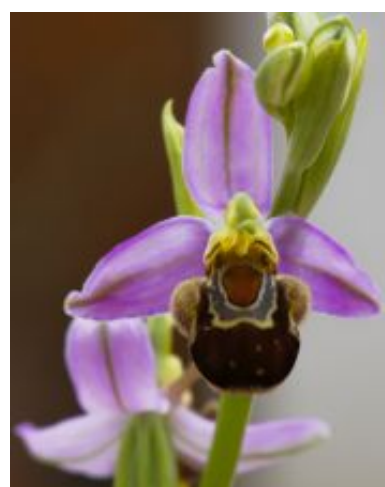
*Neotinea tridentata*



*Neottia nidus-avis*



*Neottia ovata*



*Ophrys apifera*



*Ophrys bombyliflora*



*Ophrys lutea*



*Ophrys scolopax*



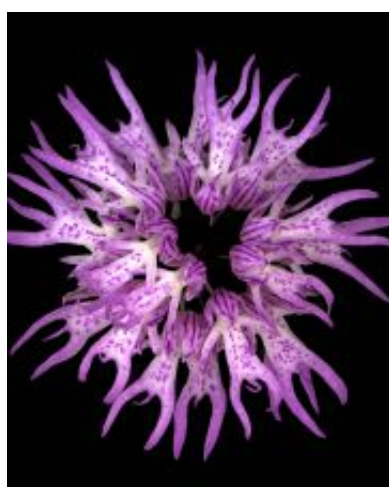
*Ophrys speculum*



*Ophrys sphegodes*



*Ophrys tenthredinifera*



*Orchis italica*



*Orchis mascula*



*Orchis mascula*



*Orchis morio*



*Orchis olbiensis*



*Orchis provincialis*



*Platanthera bifolia*



*Pseudorchis albida*



*Serapias cordigera*



*Serapias lingua*



*Serapias parviflora*



*Spiranthes aestivalis*





*Spiranthes spiralis*

## Utilização e informações extra



Este documento contém a Chave Dicotómica gerada pelas suas escolhas. Pode guarda-lo ou imprimi-lo. Pode também voltar a ver esta chave dicotómica no website utilizando para isso o código **Q5MZDMK**

As informações constantes neste documento foram compiladas pela equipa do **Jardim Botânico UTAD** em colaboração com a **FNAPF - Federação Nacional das Associações de Proprietários Florestais**.

A utilização desta informação está regida pelos termos e condições gerais de utilização do Jardim Botânico UTAD em <https://jb.utad.pt/termos>.

Saiba mais sobre o **Jardim Botânico UTAD** em <http://jb.utad.pt>, seja fan no facebook em <http://facebook.com/utadjb> ou no Instagram <http://instagram.com/jbutad>. Saiba mais sobre a **FNAPF** em <http://fnapf.pt>.

Caso tenha alguma dúvida, pedido ou sugestão, não hesite em contactar-nos através do endereço <http://jb.utad.pt/contactos> ou <http://www.fnapf.pt/index.php/contactos>.

## Apoios

Financiado pelo Fundo Europeu Agrícola de Desenvolvimento Rural (FEADER) e pelo Estado Português através da Medida 4.2.2. Redes Temáticas de Informação e Divulgação do programa PRODER – Programa de Desenvolvimento Rural.



GOVERNO DE  
PORTUGAL

MINISTÉRIO DA AGRICULTURA  
E DO MAR



UNIÃO EUROPEIA

Fundo Europeu Agrícola  
de Desenvolvimento Rural

*A Europa investe nas zonas rurais*