

Chave percorrida com suas escolhas a verde

Imagens de apoio das afirmações escolhidas (são clicáveis)

Afirmção 1

Plantas sem flores; reprodução por esporos.

Plantas com flores; reprodução por sementes.



Afirmção 2

Plantas que não formam frutos (os carpelos não estão encerrados em pistilos, formando pseudofrutos após a fecundação); flores unisexuais, dispostas em inflorescências estrobiliformes (as femininas designadas vulgarmente por pinhas).

Plantas que formam frutos (carpelos encerrados formando pistilos); flores unisexuais ou hermafroditas, não dispostas em estróbilos (as femininas não formam pinhas); as folhas não estão inseridas sobre braquiblastos.



Afirmção 3

Plantas livres, flutuantes na superfície da água, reduzidas a um caule filiforme e uma fronde apical.

Plantas terrestres ou aquáticas mas com caules desenvolvidos, com folhas dispostas ao longo dos mesmos (na base, ao longo dos mesmos ou no ápice).



Afirmção 4

Flores periantais.

Flores perigonais ou sem involúcro.



Afirmção 5

Invólucro petalóide.

Invólucro não petalóide ou nulo.



Afirmção 6

Plantas sem clorofila (parasitas), perigónio com hipsófilos carnudos.

Plantas com clorofila, perigónio com hipsófilos não carnudos.



Afirmção 7

Flores hipogínicas.

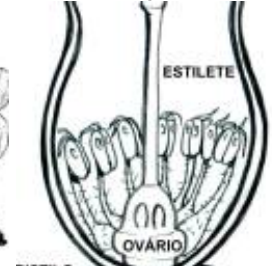
Flores epigínicas.



Afirmção 1 B



Afirmção 1 B



Afirmção 2 B



Afirmção 2 B



Afirmção 3 B



Afirmção 3 B

Afirmção 4 B



Afirmção 4 B



Afirmção 8 A

Afirmção 8 A



Afirmação 8

Plantas com ócrea, flores pentâmeras.

Plantas sem ócrea, flores pentâmeras ou não.



Afirmação 8 A



Afirmação 9

Folhas reduzidas a escamas ao longo de caules (cladódios), aciculares.

Folhas bem desenvolvidas, sem cladódios.



Afirmação 9 A



Afirmação 10

Folhas com nervação paralelinérvea ou uninérvea, sistema radicular fasciculado.

Folhas com nervação peninérvea ou uninérvea, sistema radicular não fasciculado.



Afirmação 12 B



Afirmação 11

Flores zigomórficas.

Flores actinomórficas.



Afirmação 12

Uma das tépalas (peça involucral das flores perigoniais) internas transformada num labelo; estigmas e anteras sésseis.

As tépalas em cada verticilo involucral são morfologicamente semelhantes; estilos e filetes dos estames muito desenvolvidos.



Família
Iridaceae

Espécies na família Iridaceae



Chasmanthe floribunda



Crocosmia x crocosmiiflora



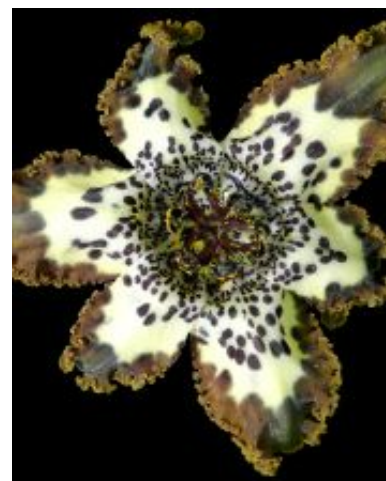
Crocus carpetanus



Crocus serotinus



Crocus serotinus



Ferraria crispa



Freesia corymbosa



Freesia refracta



Gladiolus communis



Gladiolus italicus



Iris albicans



Iris boissieri



Iris foetidissima



Iris germanica



Iris lutescens



Iris planifolia



Iris pseudacorus



Iris subbiflora



Iris tuberosa



Iris x hollandica



Iris xiphium



Ixia paniculata



Libertia peregrinans



Moraea sisyrinchium



Romulea bulbocodium



Romulea columnae



Romulea ramiflora



Romulea ramiflora



Sisyrinchium rosulatum



Tritonia gladiolaris



Watsonia meriana

Utilização e informações extra



Este documento contém a Chave Dicotómica gerada pelas suas escolhas. Pode guarda-lo ou imprimi-lo. Pode também voltar a ver esta chave dicotómica no website utilizando para isso o código **Q4KPFPS**

As informações constantes neste documento foram compiladas pela equipa do **Jardim Botânico UTAD** em colaboração com a **FNAPF - Federação Nacional das Associações de Proprietários Florestais**.

A utilização desta informação está regida pelos termos e condições gerais de utilização do Jardim Botânico UTAD em <https://jb.utad.pt/termos>.

Saiba mais sobre o **Jardim Botânico UTAD** em <http://jb.utad.pt>, seja fan no facebook em <http://facebook.com/utadjb> ou no Instagram <http://instagram.com/jbutad>. Saiba mais sobre a **FNAPF** em <http://fnapf.pt>.

Caso tenha alguma dúvida, pedido ou sugestão, não hesite em contactar-nos através do endereço <http://jb.utad.pt/contactos> ou <http://www.fnapf.pt/index.php/contactos>.

Apoios

Financiado pelo Fundo Europeu Agrícola de Desenvolvimento Rural (FEADER) e pelo Estado Português através da Medida 4.2.2. Redes Temáticas de Informação e Divulgação do programa PRODER – Programa de Desenvolvimento Rural.



GOVERNO DE
PORTUGAL

MINISTÉRIO DA AGRICULTURA
E DO MAR



UNIÃO EUROPEIA

Fundo Europeu Agrícola
de Desenvolvimento Rural

A Europa investe nas zonas rurais