

Chave percorrida
com suas escolhas a verde

Imagens de apoio
das afirmações escolhidas (são clicáveis)

Afirmação 1

Comprimento do pecíolo foliar < 1,5 cm; limbo das folhas trilobado, com o limbo central longamente triangular-lanceolado; margem inteira.

Comprimento do pecíolo foliar \geq 3 cm; limbo das folhas triangular-ovado, com 3-5 lóbulos obtusos; margem dentada.



Afirmação 2

Comprimento dos frutos < 20 mm; base das folhas acunhada, não cordada.

Comprimento dos frutos \geq 20 mm; base das folhas cordada.



Afirmação 3

Todas ou pelo menos as flores centrais do capítulo são tubulares; plantas sem látex quando fragmentado o caule.

Todas as flores do capítulo são liguladas; caule das plantas com látex (visível se este for fragmentado).



Afirmação 4

Todas as flores do capítulo são tubulares.

Os capítulos apresentam flores liguladas periféricas e centrais tubulares (flosculosas), formando o disco do capítulo.



Afirmação 5

Folhas e brácteas do capítulo apresentam espinhos mais ou menos desenvolvidos.

Folhas e brácteas do capítulo não espinescentes, embora as brácteas do capítulo possam acabar num mucrão ou apêndice espinescente.



Afirmação 6

Os caules são alados (com espinhos ao longo das asas dos caules).

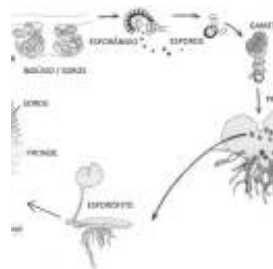
Os caules não são alados.



Afirmação 7

Os pêlos do papilho são plumosos.

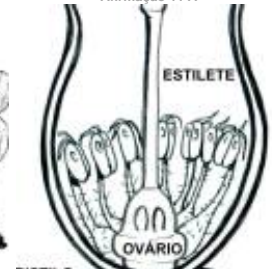
Os pêlos do papilho não são plumosos.



Afirmação 11 A



Afirmação 11 A



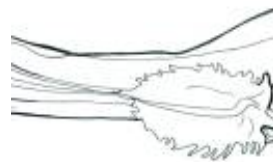
Afirmação 12 B

Afirmação 12 B

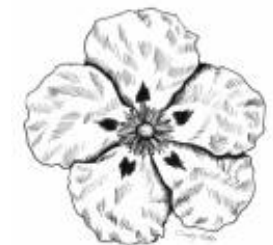


Afirmação 13 B

Afirmação 13 B



Afirmação 14 B



Afirmação 15 A



Afirmção 8

Brácteas do involúcro com espinhos apicais pinulados.

Brácteas do involúcro com espinhos simples geralmente curvados ou inermes.



Afirmção 16 A



Afirmção 9

Planta com espinhos trífidos na axila das folhas caulinares; aquênios encerrados pelo involúcro das brácteas do capítulo das flores femininas, reduzido a duas flores; toda a superfície do involúcro coberto por pêlos coriáceos (acúleos) em forma de gancho.

Planta sem espinhos trífidos na axila das folhas caulinares; aquênios não encerrados pelo involúcro das brácteas; capítulos com flores hermafroditas.



Afirmção 17 A

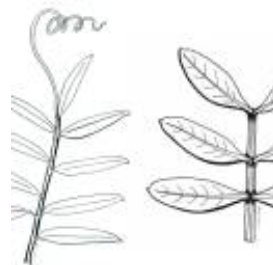
Afirmção 17 A



Afirmção 10

Planta com espinhos trífidos na axila das folhas caulinares; aquênios encerrados pelo involúcro das brácteas do capítulo das flores femininas, reduzido a duas flores; toda a superfície do involúcro coberto por pêlos coriáceos (acúleos) em forma de gancho.

Planta sem espinhos trífidos na axila das folhas caulinares; aquênios não encerrados pelo involúcro das brácteas; capítulos com flores hermafroditas.



Afirmção 18 A



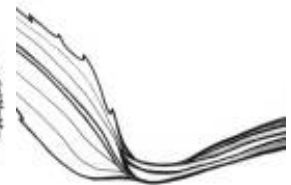
Afirmção 11

Plantas sem flores; reprodução por esporos.

Plantas com flores; reprodução por sementes.



Afirmção 19 B



Afirmção 19 B



Afirmção 12

Plantas que não formam frutos (os carpelos não estão encerrados em pistilos, formando pseudofrutos após a fecundação); flores unisexuais, dispostas em inflorescências estrobiliformes (as femininas designadas vulgarmente por pinhas).

Plantas que formam frutos (carpelos encerrados formando pistilos); flores unisexuais ou hermafroditas, não dispostas em estróbilos (as femininas não formam pinhas); as folhas não estão inseridas sobre braquiblastos.

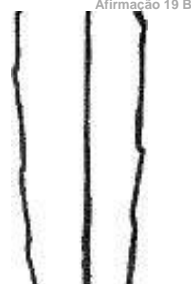


Afirmção 19 B



Afirmção 13

Plantas livres, flutuantes na superfície da água, reduzidas a um caule filiforme e uma fronde apical.



Afirmção 20 B



Afirmção 20 B

Plantas terrestres ou aquáticas mas com caules desenvolvidos, com folhas dispostas ao longo dos mesmos (na base, ao longo dos mesmos ou no ápice).



Afirmação 14

Flores periantais.

Flores perigonais ou sem involúcro.



Afirmação 15

Flores dialipétalas ou só concrecidas na base.

Flores simpétalas total ou parcialmente, mas com um tubo corolino claro.



Afirmação 16

Flores com carpelos livres ou quase (concrecidos só na base), hipogínicas.

Flores com carpelos concrecidos ou uniloculares, hipogínicas ou raramente epigínicas.



Afirmação 17

Flores actinomórficas.

Flores zigomórficas.



Afirmação 18

Folhas compostas.

Folhas simples.



Afirmação 19

Folhas com nervação penínérvea.

Folhas com nervação palminérvea, paralelinérvea ou uninérveas.



Afirmação 20

Folhas com nervação palminérvea ou paralelinérvea.

Folhas com nervação uninérvea.



Afirmação 21

Flores com não mais de 10 estames.



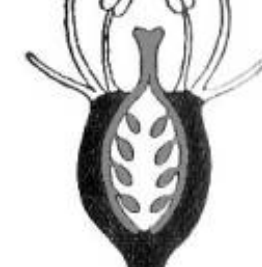
Afirmação 21 B



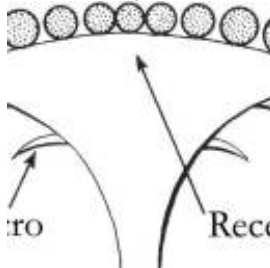
Afirmação 22 A



Afirmação 23 A



Afirmação 24 B



Afirmação 25 A



Afirmação 26 A



Afirmação 25 A

Flores com > 10 estames.



Afirmação 22

Arbustos ou árvores; fruto é uma sâmara.

Ervas; fruto espinescente e estrelado.



Afirmação 23

Arbustos ou árvores; fruto é uma sâmara.

Ervas; fruto espinescente e estrelado.



Afirmação 24

Flores hipogínicas.

Flores epigínicas.



Afirmação 25

Inflorescências reunidas em capítulos.

Inflorescências não capituliformes.



Afirmação 26

Folhas uninérveas ou peninérveas, opostas.

Folhas palminérveas, alternas ao longo dos caules; flores unisexuais em inflorescências separadas que surgem na axila das folhas.



Espécie

Cheilanthes hispanica

Fotografias da espécie *Cheilanthes hispanica*





Utilização e informações extra



Este documento contém a Chave Dicotómica gerada pelas suas escolhas. Pode guarda-lo ou imprimi-lo. Pode também voltar a ver esta chave dicotómica no website utilizando para isso o código **PPWEHZZP**

As informações constantes neste documento foram compiladas pela equipa do **Jardim Botânico UTAD** em colaboração com a **FNAPF - Federação Nacional das Associações de Proprietários Florestais**.

A utilização desta informação está regida pelos termos e condições gerais de utilização do Jardim Botânico UTAD em <https://jb.utad.pt/termos>.

Saiba mais sobre o **Jardim Botânico UTAD** em <http://jb.utad.pt>, seja fan no facebook em <http://facebook.com/utadjb> ou no Instagram <http://instagram.com/jbutad>. Saiba mais sobre a **FNAPF** em <http://fnapf.pt>.

Caso tenha alguma dúvida, pedido ou sugestão, não hesite em contactar-nos através do endereço <http://jb.utad.pt/contactos> ou <http://www.fnapf.pt/index.php/contactos>.

Apoios

Financiado pelo Fundo Europeu Agrícola de Desenvolvimento Rural (FEADER) e pelo Estado Português através da Medida 4.2.2. Redes Temáticas de Informação e Divulgação do programa PRODER – Programa de Desenvolvimento Rural.



GOVERNO DE
PORTUGAL

MINISTÉRIO DA AGRICULTURA
E DO MAR



UNIÃO EUROPEIA

Fundo Europeu Agrícola
de Desenvolvimento Rural

A Europa investe nas zonas rurais