

Chave percorrida
com suas escolhas a verde

Imagens de apoio
das afirmações escolhidas (são clicáveis)

Afirmção 1

Plantas sem flores; reprodução por esporos.

Plantas com flores; reprodução por sementes.



Afirmção 2

Plantas que não formam frutos (os carpelos não estão encerrados em pistilos, formando pseudofrutos após a fecundação); flores unisexuais, dispostas em inflorescências estrobiliformes (as femininas designadas vulgarmente por pinhas).

Plantas que formam frutos (carpelos encerrados formando pistilos); flores unisexuais ou hermafroditas, não dispostas em estróbilos (as femininas não formam pinhas); as folhas não estão inseridas sobre braquiblastos.



Afirmção 3

Plantas livres, flutuantes na superfície da água, reduzidas a um caule filiforme e uma fronde apical.

Plantas terrestres ou aquáticas mas com caules desenvolvidos, com folhas dispostas ao longo dos mesmos (na base, ao longo dos mesmos ou no ápice).



Afirmção 4

Flores periantais.

Flores perigonais ou sem involúcro.



Afirmção 5

Flores dialipétalas ou só concrecidas na base.

Flores simpétalas total ou parcialmente, mas com um tubo corolino claro.



Afirmção 6

Flores com carpelos livres ou quase (concrecidos só na base), hipogínicas.

Flores com carpelos concrecidos ou unicarpelares, hipogínicas ou raramente epigínicas.



Afirmção 7

Androceu com dez ou mais estames.

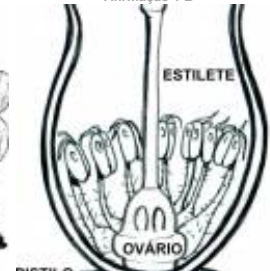
Androceu com menos de dez estames.



Afirmção 1 B



Afirmção 1 B



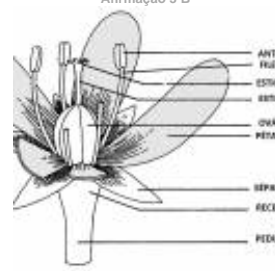
Afirmção 2 B



Afirmção 2 B



Afirmção 3 B



Afirmção 3 B

Afirmção 4 A

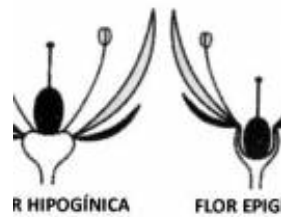


Afirmção 5 A

Afirmção 8

Flores hipogínicas (ovário súpero).

Flores epigínicas (ovário ínfero).



Afirmção 9

Flores actinomórficas.

Flores zigomórficas.



Afirmção 10

Estames monadelfos.

Estames poliadelfos ou livres.

Afirmção 7 A

Afirmção 7 A

Afirmção 11

Plantas sem flores; reprodução por esporos.

Plantas com flores; reprodução por sementes.

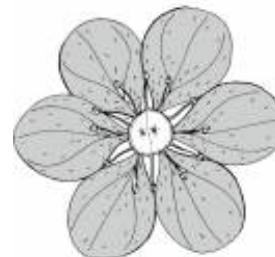


Afirmção 8 A

Afirmção 12

Plantas que não formam frutos (os carpelos não estão encerrados em pistilos, formando pseudofrutos após a fecundação); flores unisexuais, dispostas em inflorescências estrobiliformes (as femininas designadas vulgarmente por pinhas).

Plantas que formam frutos (carpelos encerrados formando pistilos); flores unisexuais ou hermafroditas, não dispostas em estróbilos (as femininas não formam pinhas); as folhas não estão inseridas sobre braquiblastos.



Afirmção 9 A

Afirmção 13

Plantas livres, flutuantes na superfície da água, reduzidas a um caule filiforme e uma fronde apical.

Plantas terrestres ou aquáticas mas com caules desenvolvidos, com folhas dispostas ao longo dos mesmos (na base, ao longo dos mesmos ou no ápice).



Afirmção 10 A



Afirmção 10 A

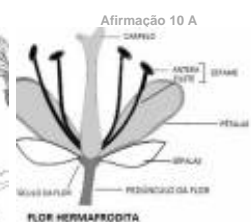
Afirmção 14

Flores periantais.

Flores perigonais ou sem involúcro.



Afirmção 11 B



Afirmção 11 B

Afirmção 15

Flores dialipétalas ou só concrecidas na base.

Flores simpétalas total ou parcialmente, mas com um tubo corolino claro.



Afirmção 16

Flores hipogínicas.

Flores epigínicas.



Afirmção 17

Flores com corolas actinomórficas.

Flores com corolas zigomórficas.



Afirmção 18

Corola tubular, as pétalas estão concrecidas na sua prática totalidade.

Corola não tubular, se concrecidas em mais da metade do seu comprimento apresentam corolas urceoladas, campanuladas ou assalveadas.



Afirmção 19

Corola com as pétalas concrecidas unicamente no terço inferior ou na base.

Corola com as pétalas concrecidas em mais de 1/3 do seu comprimento.



Afirmção 20

Flores pentâmeras.

Flores com 6 ou mais sépalas e pétalas.



Afirmção 21

Folhas alternas ou basais.

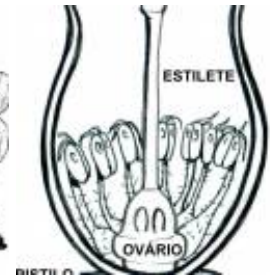
Folhas opostas.



Afirmção 22

Cálice com as sépalas livres ou concrecidas na base.

Cálice com as sépalas concrecidas em 1/2 ou mais do seu comprimento.



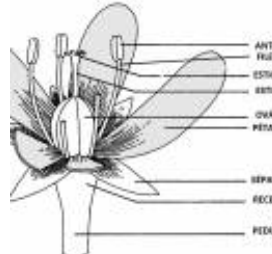
Afirmção 12 B



Afirmção 12 B

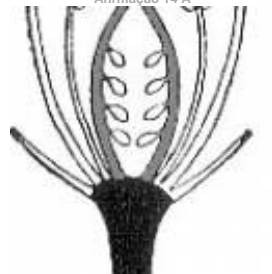


Afirmção 13 B

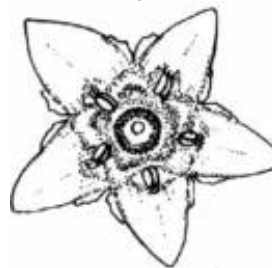


Afirmção 13 B

Afirmção 14 A



Afirmção 16 A



Afirmção 17 A



Afirmção 20 A



Afirmção 23

Pétalas concrescidas na base; flores actinomórficas.

Pétalas concrescidas em mais de 1/2, formando um tubo e um ou dois lábios apicais; flores zigomórficas.



Afirmção 24

Folhas trifoliadas.

Folhas simples.



Afirmção 25

Pétalas brancas = 15 mm de comprimento, com as margens fina e densamente dentadas; o fruto é uma cápsula deiscente por 3 valvas; folhas ao longo dos caules, glabras (planta não carnívora).



Afirmção 26

Pedicelos menores que as cápsulas; lóbulos das folhas lineares; pétalas não ciliadas.

Pedicelos do mesmo comprimento das cápsulas; lóbulos das folhas oblanceolados a obovado-lanceolados; pétalas ciliadas.



Afirmção 27

Plantas sem flores; reprodução por esporos.

Plantas com flores; reprodução por sementes.



Afirmção 28

Plantas que não formam frutos (os carpelos não estão encerrados em pistilos, formando pseudofrutos após a fecundação); flores unisexuais, dispostas em inflorescências estrobiliformes (as femininas designadas vulgarmente por pinhas).

Plantas que formam frutos (carpelos encerrados formando pistilos); flores unisexuais ou hermafroditas, não dispostas em estróbilos (as femininas não formam pinhas); as folhas não estão inseridas sobre braquiblastos.



Afirmção 29

Plantas livres, flutuantes na superfície da água, reduzidas a um caule filiforme e uma fronde apical.

Plantas terrestres ou aquáticas mas com caules desenvolvidos, com folhas dispostas ao longo dos mesmos (na base, ao longo dos mesmos ou no ápice).



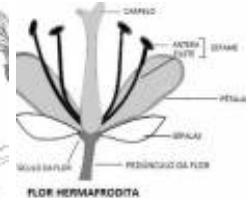
Afirmção 21 A



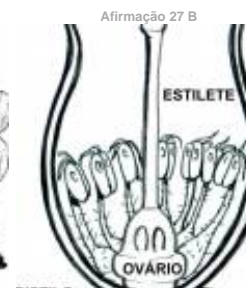
Afirmção 21 A



Afirmção 23 A



Afirmção 27 B

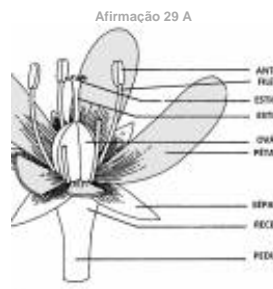


Afirmção 27 B



Afirmção 28 B

Afirmção 28 B

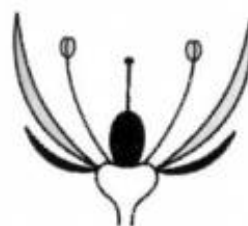


Afirmção 30 A

Afirmção 30

Flores periantais.

Flores perigonais ou sem involúcro.



FLOR HIPOGÍNICA

Afirmção 31

Flores dialipétalas ou só conecrescidas na base.

Flores simpétalas total ou parcialmente, mas com um tubo corolino claro.



Afirmção 32 A

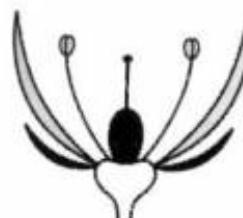


Afirmção 33 A

Afirmção 32

Flores com carpelos livres ou quase (conecrescidos só na base), hipogínicas.

Flores com carpelos conecrescidos ou unicarpelares, hipogínicas ou raramente epigínicas.



FLOR HIPOGÍNICA

Afirmção 34 A

Afirmção 33

Androceu com dez ou mais estames.

Androceu com menos de dez estames.



Afirmção 35 B



Afirmção 35 B

Afirmção 34

Flores hipogínicas (ovário súpero).

Flores epigínicas (ovário ínfero).



Afirmção 35 B

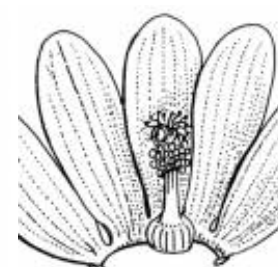
Afirmção 35

Flores actinomórficas.

Flores zigomórficas.



Afirmção 36 A



Afirmção 36 A

Afirmção 36

Estames monadelfos.

Estames poliadelfos ou livres.

Afirmção 37

Folhas compostas pinadas; o fruto é uma vagem.

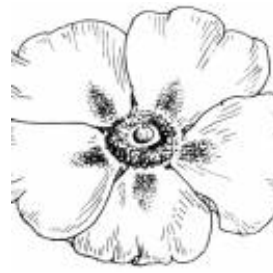
Folhas simples ou quando opostas não são pinadas; o fruto não é uma vagem.



Afirmção 38

Plantas sem flores; reprodução por esporos.

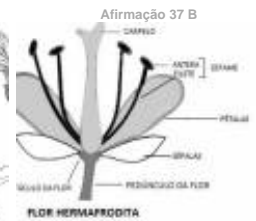
Plantas com flores; reprodução por sementes.



Afirmção 39

Plantas que não formam frutos (os carpelos não estão encerrados em pistilos, formando pseudofrutos após a fecundação); flores unisexuais, dispostas em inflorescências estrobiliformes (as femininas designadas vulgarmente por pinhas).

Plantas que formam frutos (carpelos encerrados formando pistilos); flores unisexuais ou hermafroditas, não dispostas em estróbilos (as femininas não formam pinhas); as folhas não estão inseridas sobre braquiblastos.



Afirmção 40

Plantas livres, flutuantes na superfície da água, reduzidas a um caule filiforme e uma fronde apical.

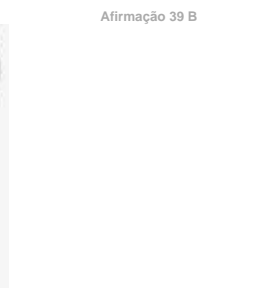
Plantas terrestres ou aquáticas mas com caules desenvolvidos, com folhas dispostas ao longo dos mesmos (na base, ao longo dos mesmos ou no ápice).



Afirmção 41

Flores periantais.

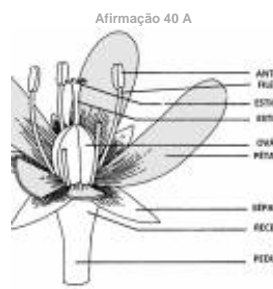
Flores perigonais ou sem involúcro.



Afirmção 42

Flores dialipétalas ou só conecrescidas na base.

Flores simpétalas total ou parcialmente, mas com um tubo corolino claro.



Afirmção 43

Flores com carpelos livres ou quase (conecrescidos só na base), hipogínicas.

Flores com carpelos conecrescidos ou uniloculares, hipogínicas ou raramente epigínicas.



Afirmção 44

Androceu com dez ou mais estames.

Androceu com menos de dez estames.

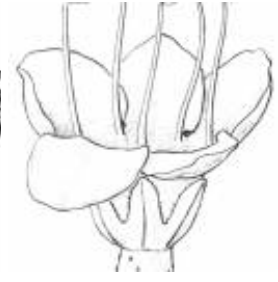
Afirmção 43 B



Afirmção 45

Inflorescências em umbela, flores epigínicas.

Inflorescências não umbeliformes, flores epigínicas, perigínicas ou hipogínicas.



Afirmção 46

Flores actinomórficas.

Flores zigomórficas, pentâmeras e isômeras, tricarpeles, comprimento do fruto (cápsula) < 4 cm.



Afirmção 47

Arbustos ou pequenas árvores.

Plantas herbáceas, por vezes subfruticasas (lenhificadas na base).



Afirmção 48

Folhas simples.

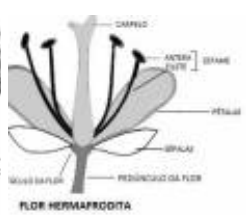
Folhas compostas, com os folíolos oblongo-lanceolados.



Afirmção 49

Plantas sem flores; reprodução por esporos.

Plantas com flores; reprodução por sementes.



Afirmção 50

Plantas que não formam frutos (os carpelos não estão encerrados em pistilos, formando pseudofrutos após a fecundação); flores unisexuais, dispostas em inflorescências estrobiliformes (as femininas designadas vulgarmente por pinhas).

Plantas que formam frutos (carpelos encerrados formando pistilos); flores unisexuais ou hermafroditas, não dispostas em estróbilos (as femininas não formam pinhas); as folhas não estão inseridas sobre braquiblastos.



Afirmção 51

Plantas livres, flutuantes na superfície da água, reduzidas a um caule filiforme e uma fronde apical.

Plantas terrestres ou aquáticas mas com caules desenvolvidos, com folhas dispostas ao longo dos mesmos (na base, ao longo dos mesmos ou no ápice).

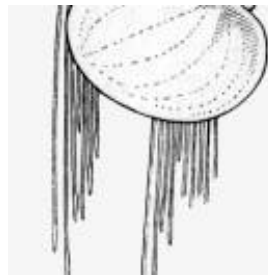




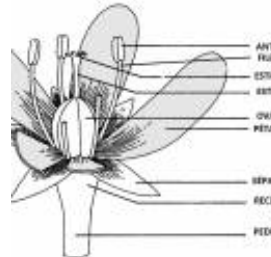
Afirmção 52

Flores periantais.

Flores perigoniais ou sem involúcro.



Afirmção 51 A



Afirmção 53

Flores dialipétalas ou só conecrescidas na base.

Flores simpétalas total ou parcialmente, mas com um tubo corolino claro.

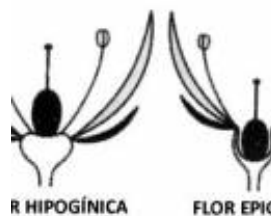


Afirmção 54

Flores com carpelos livres ou quase (conecrescidos só na base), hipogínicas.

Flores com carpelos conecrescidos ou unicarpelares, hipogínicas ou raramente epigínicas.

Afirmção 52 A



Afirmção 55

Androceu com dez ou mais estames.

Androceu com menos de dez estames.



Afirmção 56

Inflorescências em umbela, flores epigínicas.

Inflorescências não umbeliformes, flores epigínicas, perigínicas ou hipogínicas.



Afirmção 54 B

Afirmção 55 B

Afirmção 57

Flores actinomórficas.

Flores zigomórficas, pentâmeras e isómeras, tricarpelares, comprimento do fruto (cápsula) < 4 cm.



Afirmção 58

Arbustos ou pequenas árvores.

Plantas herbáceas, por vezes subfruticasas (lenhificadas na base).



Afirmção 55 B



Afirmção 56 A

Afirmção 59

Folhas simples.

Folhas compostas, com os folíolos oblongo-lanceolados.



Afirmção 57 A



Afirmção 60

Plantas sem flores; reprodução por esporos.

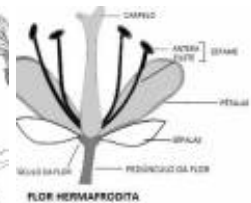
Plantas com flores; reprodução por sementes.



Afirmção 61

Plantas que não formam frutos (os carpelos não estão encerrados em pistilos, formando pseudofrutos após a fecundação); flores unisexuais, dispostas em inflorescências estrobiliformes (as femininas designadas vulgarmente por pinhas).

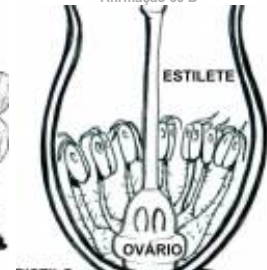
Plantas que formam frutos (carpelos encerrados formando pistilos); flores unisexuais ou hermafroditas, não dispostas em estróbilos (as femininas não formam pinhas); as folhas não estão inseridas sobre braquiblastos.



Afirmção 62

Plantas livres, flutuantes na superfície da água, reduzidas a um caule filiforme e uma fronde apical.

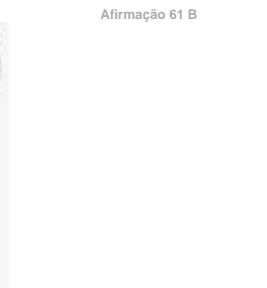
Plantas terrestres ou aquáticas mas com caules desenvolvidos, com folhas dispostas ao longo dos mesmos (na base, ao longo dos mesmos ou no ápice).



Afirmção 63

Flores periantais.

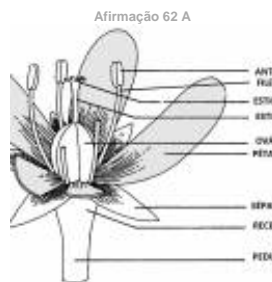
Flores perigonais ou sem involúcro.



Afirmção 64

Flores dialipétalas ou só condescidas na base.

Flores simpétalas total ou parcialmente, mas com um tubo corolino claro.



Afirmção 65

Flores com carpelos livres ou quase (condescidos só na base), hipogínicas.

Flores com carpelos condescidos ou unicarpelares, hipogínicas ou raramente epigínicas.



Afirmção 66

Flores actinomórficas.

Flores zigomórficas.



Afirmção 67

Folhas compostas.

Folhas simples.

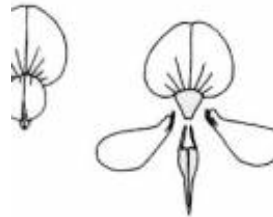


Afirmção 65 A

Afirmção 68

Folhas com nervação peninérvea.

Folhas com nervação palminérvea, paralelinérvea ou uninérveas.



Afirmção 69

Plantas sem flores; reprodução por esporos.

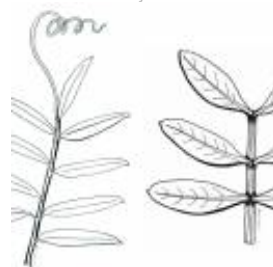
Plantas com flores; reprodução por sementes.

Afirmção 66 B

Afirmção 70

Plantas que não formam frutos (os carpelos não estão encerrados em pistilos, formando pseudofrutos após a fecundação); flores unisexuais, dispostas em inflorescências estrobiliformes (as femininas designadas vulgarmente por pinhas).

Plantas que formam frutos (carpelos encerrados formando pistilos); flores unisexuais ou hermafroditas, não dispostas em estróbilos (as femininas não formam pinhas); as folhas não estão inseridas sobre braquiblastos.



Afirmção 67 A

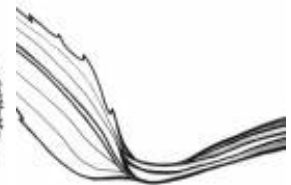
Afirmção 71

Plantas livres, flutuantes na superfície da água, reduzidas a um caule filiforme e uma fronde apical.

Plantas terrestres ou aquáticas mas com caules desenvolvidos, com folhas dispostas ao longo dos mesmos (na base, ao longo dos mesmos ou no ápice).



Afirmção 68 B



Afirmção 68 B

Afirmção 72

Flores periantais.

Flores perigonais ou sem involúcro.



Afirmção 68 B

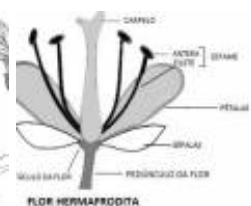
Afirmção 73

Flores dialipétalas ou só conecrescidas na base.

Flores simpétalas total ou parcialmente, mas com um tubo corolino claro.



Afirmção 69 B



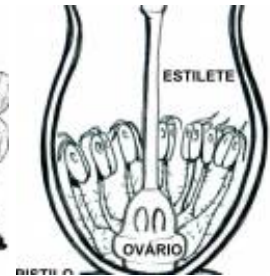
Afirmção 69 B



Afirmção 74

Flores com carpelos livres ou quase (concrecidos só na base), hipogínicas.

Flores com carpelos concrecidos ou unicarpelares, hipogínicas ou raramente epigínicas.



Afirmção 70 B

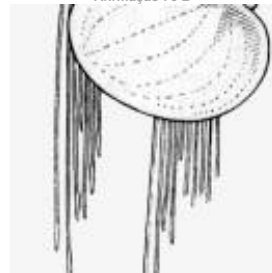
Afirmção 70 B



Afirmção 75

Flores actinomórficas.

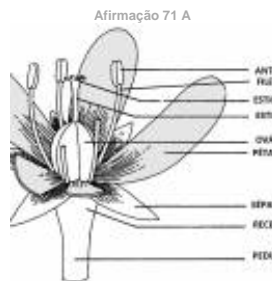
Flores zigomórficas.



Afirmção 76

Folhas compostas.

Folhas simples.



Afirmção 71 A



Afirmção 77

Flores com não mais de 10 estames.

Flores com > 10 estames.



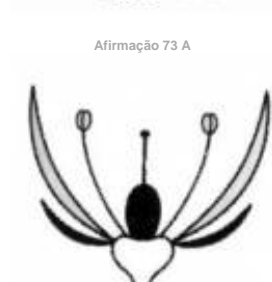
Afirmção 72 A



Afirmção 78

Arbustos ou árvores; fruto é uma sâmara.

Ervas; fruto espinescente e estrelado.



Afirmção 73 A



Família
Simaroubaceae



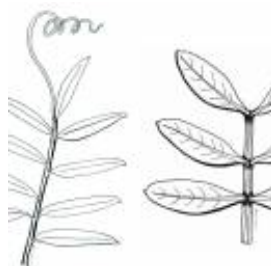
Afirmção 74 A



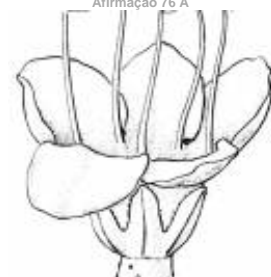
Afirmção 75 A



Afirmção 75 A



Afirmação 76 A



Afirmação 77 A



Afirmação 78

Espécies na família **Simaroubaceae**



Ailanthus altissima

Utilização e informações extra



Este documento contém a Chave Dicotómica gerada pelas suas escolhas. Pode guarda-lo ou imprimi-lo. Pode também voltar a ver esta chave dicotómica no website utilizando para isso o código **PKMUKZP**

As informações constantes neste documento foram compiladas pela equipa do **Jardim Botânico UTAD** em colaboração com a **FNAPF - Federação Nacional das Associações de Proprietários Florestais**.

A utilização desta informação está regida pelos termos e condições gerais de utilização do Jardim Botânico UTAD em <https://jb.utad.pt/termos>.

Saiba mais sobre o **Jardim Botânico UTAD** em <http://jb.utad.pt>, seja fan no facebook em <http://facebook.com/utadjb> ou no Instagram <http://instagram.com/jbutad>. Saiba mais sobre a **FNAPF** em <http://fnapf.pt>.

Caso tenha alguma dúvida, pedido ou sugestão, não hesite em contactar-nos através do endereço <http://jb.utad.pt/contactos> ou <http://www.fnapf.pt/index.php/contactos>.

Apoios

Financiado pelo Fundo Europeu Agrícola de Desenvolvimento Rural (FEADER) e pelo Estado Português através da Medida 4.2.2. Redes Temáticas de Informação e Divulgação do programa PRODER – Programa de Desenvolvimento Rural.



GOVERNO DE
PORTUGAL

MINISTÉRIO DA AGRICULTURA
E DO MAR



UNIÃO EUROPEIA

Fundo Europeu Agrícola
de Desenvolvimento Rural

A Europa investe nas zonas rurais