

Chave percorrida com suas escolhas a verde

Imagens de apoio das afirmações escolhidas (são clicáveis)

Afirmção 1

Flores em inflorescências racemosas paucifloras (não mais de 10 flores), axilares e terminais; comprimento das pétalas raramente > 5 mm.

Flores em corimbos densos (com dezenas de flores), terminais e ocasionalmente axilares; comprimento das pétalas \geq 10 mm.



Afirmção 2

Plantas sem flores; reprodução por esporos.

Plantas com flores; reprodução por sementes.



Afirmção 3

Plantas que não formam frutos (os carpelos não estão encerrados em pistilos, formando pseudofrutos após a fecundação); flores unisexuais, dispostas em inflorescências estrobiliformes (as femininas designadas vulgarmente por pinhas).

Plantas que formam frutos (carpelos encerrados formando pistilos); flores unisexuais ou hermafroditas, não dispostas em estróbilos (as femininas não formam pinhas); as folhas não estão inseridas sobre braquiblastos.



Afirmção 4

Plantas livres, flutuantes na superfície da água, reduzidas a um caule filiforme e uma fronde apical.

Plantas terrestres ou aquáticas mas com caules desenvolvidos, com folhas dispostas ao longo dos mesmos (na base, ao longo dos mesmos ou no ápice).



Afirmção 5

Flores periantais.

Flores perigonais ou sem involúcro.



Afirmção 6

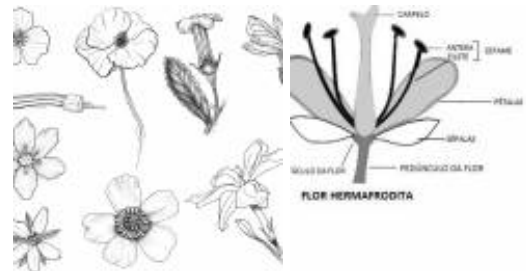
Flores dialipétalas ou só concrecidas na base.

Flores simpétalas total ou parcialmente, mas com um tubo corolino claro.



Afirmção 7

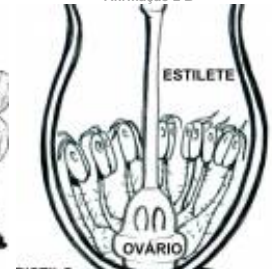
Flores com carpelos livres ou quase (concrecidos só na base),



Afirmção 2 B



Afirmção 2 B



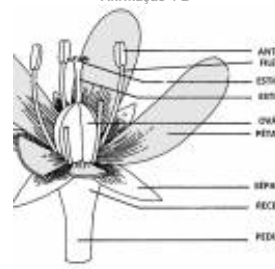
Afirmção 3 B



Afirmção 3 B



Afirmção 4 B



Afirmção 4 B

Afirmção 5 A



Afirmção 6 A

hipogínicas.

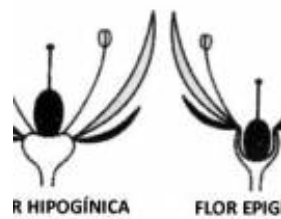
Flores com carpelos concrecidos ou unicarpelares, hipogínicas ou raramente epigínicas.



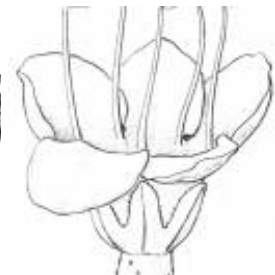
Afirmção 8

Androceu com dez ou mais estames.

Androceu com menos de dez estames.



Afirmção 7 B



Afirmção 9

Inflorescências em umbela, flores epigínicas.

Inflorescências não umbeliformes, flores epigínicas, perigínicas ou hipogínicas.



Afirmção 10

Flores perigínicas; folhas compostas; os frutos são bagas escuras.

Flores epigínicas; folhas simples (por vezes penatipartidas ou penatissectas; frutos secos indeiscentes (diaquénios).



Espécie

Agrostis canina



Afirmção 8 B



Afirmção 9 A

Afirmção 10 B

Espécies na família **Hydrangeaceae**



Deutzia gracilis



Deutzia x elegantissima



Hydrangea macrophylla



Philadelphus coronarius

Fotografias da espécie *Agrostis canina*





Utilização e informações extra



Este documento contém a Chave Dicotómica gerada pelas suas escolhas. Pode guarda-lo ou imprimi-lo. Pode também voltar a ver esta chave dicotómica no website utilizando para isso o código **PECV4HH**

As informações constantes neste documento foram compiladas pela equipa do **Jardim Botânico UTAD** em colaboração com a **FNAPF - Federação Nacional das Associações de Proprietários Florestais**.

A utilização desta informação está regida pelos termos e condições gerais de utilização do Jardim Botânico UTAD em <https://jb.utad.pt/termos>.

Saiba mais sobre o **Jardim Botânico UTAD** em <http://jb.utad.pt>, seja fan no facebook em <http://facebook.com/utadjb> ou no Instagram <http://instagram.com/jbutad>. Saiba mais sobre a **FNAPF** em <http://fnapf.pt>.

Caso tenha alguma dúvida, pedido ou sugestão, não hesite em contactar-nos através do endereço <http://jb.utad.pt/contactos> ou <http://www.fnapf.pt/index.php/contactos>.

Apoios

Financiado pelo Fundo Europeu Agrícola de Desenvolvimento Rural (FEADER) e pelo Estado Português através da Medida 4.2.2. Redes Temáticas de Informação e Divulgação do programa PRODER – Programa de Desenvolvimento Rural.



GOVERNO DE
PORTUGAL

MINISTÉRIO DA AGRICULTURA
E DO MAR



UNIÃO EUROPEIA

Fundo Europeu Agrícola
de Desenvolvimento Rural

A Europa investe nas zonas rurais