

Chave percorrida com suas escolhas a verde

Imagens de apoio das afirmações escolhidas (são clicáveis)

Afirmção 1

Plantas sem flores; reprodução por esporos.

Plantas com flores; reprodução por sementes.



Afirmção 2

Plantas que não formam frutos (os carpelos não estão encerrados em pistilos, formando pseudofrutos após a fecundação); flores unisexuais, dispostas em inflorescências estrobiliformes (as femininas designadas vulgarmente por pinhas).

Plantas que formam frutos (carpelos encerrados formando pistilos); flores unisexuais ou hermafroditas, não dispostas em estróbilos (as femininas não formam pinhas); as folhas não estão inseridas sobre braquiblastos.



Afirmção 3

Estróbilos femininos arredondados na maturação; folhas escamiformes ou aciculares, sempre inseridas ao longo dos caules macroblásticos.

Estróbilos alongados, com forma cónico-obovada; folhas sempre aciculares (em forma de agulha), que só na parte apical dos ramos (macroblatos) não estão inseridas sobre os braquiblastos (pequenas ramificações ao longo dos macroblastos).



Afirmção 4

Plantas sem flores; reprodução por esporos.

Plantas com flores; reprodução por sementes.



Afirmção 5

Plantas que não formam frutos (os carpelos não estão encerrados em pistilos, formando pseudofrutos após a fecundação); flores unisexuais, dispostas em inflorescências estrobiliformes (as femininas designadas vulgarmente por pinhas).

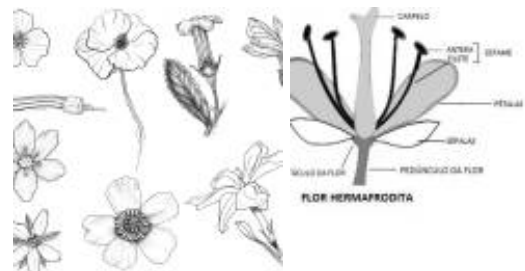
Plantas que formam frutos (carpelos encerrados formando pistilos); flores unisexuais ou hermafroditas, não dispostas em estróbilos (as femininas não formam pinhas); as folhas não estão inseridas sobre braquiblastos.



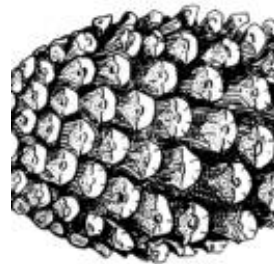
Afirmção 6

Plantas livres, flutuantes na superfície da água, reduzidas a um caule filiforme e uma fronde apical.

Plantas terrestres ou aquáticas mas com caules desenvolvidos, com folhas dispostas ao longo dos mesmos (na base, ao longo dos



Afirmção 1 B



Afirmção 2 A



Afirmção 3 B



Afirmção 4 B



Afirmção 5 B

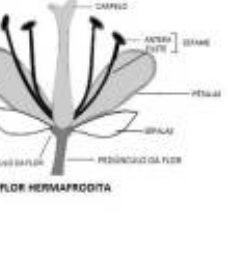
Afirmção 1 B



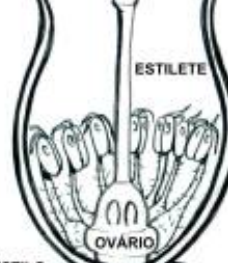
Afirmção 2 A



Afirmção 3 B



Afirmção 4 B



Afirmção 5 B

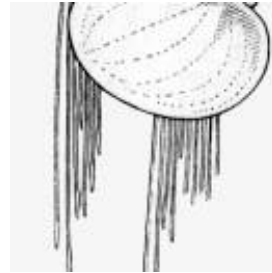
mesmos ou no ápice).



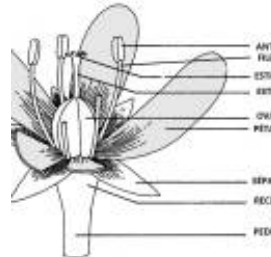
Afirmação 7

Flores periantais.

Flores perigoniais ou sem involúcro.



Afirmação 6 A



Afirmação 8

Flores dialipétalas ou só conecrescidas na base.

Flores simpétalas total ou parcialmente, mas com um tubo corolino claro.



Afirmação 9

Flores com carpelos livres ou quase (conecrescidos só na base), hipogínicas.

Flores com carpelos conecrescidos ou unicarpelares, hipogínicas ou raramente epigínicas.



Afirmação 7 A

Afirmação 10

Flores actinomórficas.

Flores zigomórficas.



Afirmação 8 A

Afirmação 11

Folhas compostas.

Folhas simples.



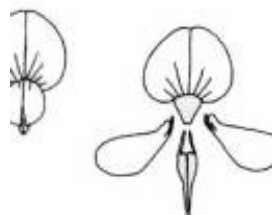
FLORES HIPOGÍNICAS

Afirmação 9 A

Afirmação 12

Folhas com nervação peninérvea.

Folhas com nervação palminérvea, paralelinérvea ou uninérveas.



Afirmação 10 B

Afirmação 13

Plantas sem flores; reprodução por esporos.

Plantas com flores; reprodução por sementes.



Afirmação 11 A

Afirmação 14

Plantas que não formam frutos (os carpelos não estão encerrados em pistilos, formando pseudofrutos após a fecundação); flores unissexuais, dispostas em inflorescências estrobiliformes (as

femininas designadas vulgarmente por pinhas).

Plantas que formam frutos (carpelos encerrados formando pistilos); flores unisexuais ou hermafroditas, não dispostas em estróbilos (as femininas não formam pinhas); as folhas não estão inseridas sobre braquiblastos.



Afirmção 15

Estróbilos femininos arredondados na maturação; folhas escamiformes ou aciculares, sempre inseridas ao longo dos caules macroblásticos.

Estróbilos alongados, com forma cônico-obovada; folhas sempre aciculares (em forma de agulha), que só na parte apical dos ramos (macroblatos) não estão inseridas sobre os braquiblastos (pequenas ramificações ao longo dos macroblastos).



Afirmção 16

Sementes envolvidas por um arilo vermelho carnudo.

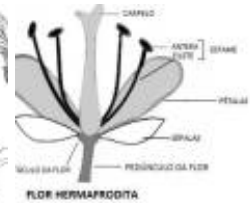
Sementes na axila de escamas lenhificadas.



Família
Taxaceae

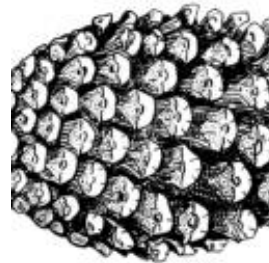


Afirmção 12 A



FLOR HERMAFRÓDITA

Afirmção 13 B



Afirmção 13 B



Afirmção 14 A



Afirmção 14 A



Afirmção 15 B



Afirmção 15 B

Afirmção 16 A

Espécies na família Taxaceae



Cephalotaxus harringtonii



Taxus baccata



Torreya taxifolia

Utilização e informações extra



Este documento contém a Chave Dicotómica gerada pelas suas escolhas. Pode guarda-lo ou imprimi-lo. Pode também voltar a ver esta chave dicotómica no website utilizando para isso o código **OVPCVXR**

As informações constantes neste documento foram compiladas pela equipa do **Jardim Botânico UTAD** em colaboração com a **FNAPF - Federação Nacional das Associações de Proprietários Florestais**.

A utilização desta informação está regida pelos termos e condições gerais de utilização do Jardim Botânico UTAD em <https://jb.utad.pt/termos>.

Saiba mais sobre o **Jardim Botânico UTAD** em <http://jb.utad.pt>, seja fan no facebook em <http://facebook.com/utadjb> ou no Instagram <http://instagram.com/jbutad>. Saiba mais sobre a **FNAPF** em <http://fnapf.pt>.

Caso tenha alguma dúvida, pedido ou sugestão, não hesite em contactar-nos através do endereço <http://jb.utad.pt/contactos> ou <http://www.fnapf.pt/index.php/contactos>.

Apoios

Financiado pelo Fundo Europeu Agrícola de Desenvolvimento Rural (FEADER) e pelo Estado Português através da Medida 4.2.2. Redes Temáticas de Informação e Divulgação do programa PRODER – Programa de Desenvolvimento Rural.



GOVERNO DE
PORTUGAL

MINISTÉRIO DA AGRICULTURA
E DO MAR



UNIÃO EUROPEIA

Fundo Europeu Agrícola
de Desenvolvimento Rural

A Europa investe nas zonas rurais