

### Chave percorrida com suas escolhas a verde

### Imagens de apoio das afirmações escolhidas (são clicáveis)

Afirmção 1

Plantas sem flores; reprodução por esporos.

**Plantas com flores; reprodução por sementes.**



Afirmção 2

Plantas que não formam frutos (os carpelos não estão encerrados em pistilos, formando pseudofrutos após a fecundação); flores unisexuais, dispostas em inflorescências estrobiliformes (as femininas designadas vulgarmente por pinhas).

**Plantas que formam frutos (carpelos encerrados formando pistilos); flores unisexuais ou hermafroditas, não dispostas em estróbilos (as femininas não formam pinhas); as folhas não estão inseridas sobre braquiblastos.**



Afirmção 3

Plantas livres, flutuantes na superfície da água, reduzidas a um caule filiforme e uma fronde apical.

**Plantas terrestres ou aquáticas mas com caules desenvolvidos, com folhas dispostas ao longo dos mesmos (na base, ao longo dos mesmos ou no ápice).**



Afirmção 4

**Flores periantais.**

Flores perigonais ou sem involúcro.



Afirmção 5

**Flores dialipétalas ou só concrecidas na base.**

Flores simpétalas total ou parcialmente, mas com um tubo corolino claro.



Afirmção 6

Flores com carpelos livres ou quase (concrecidos só na base), hipogínicas.

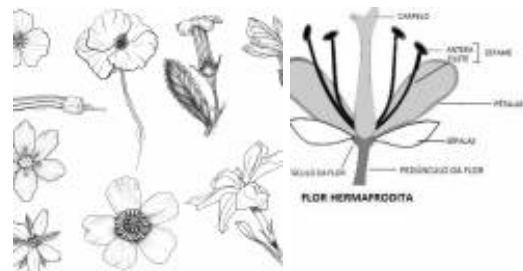
**Flores com carpelos concrecidos ou unicarpelares, hipogínicas ou raramente epigínicas.**



Afirmção 7

**Androceu com dez ou mais estames.**

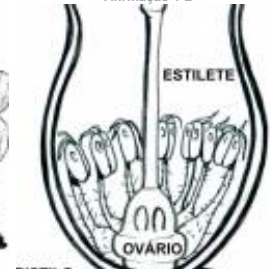
Androceu com menos de dez estames.



Afirmção 1 B



Afirmção 1 B



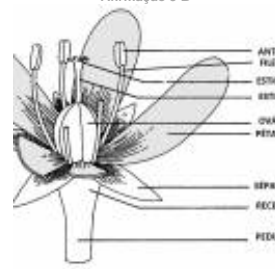
Afirmção 2 B



Afirmção 2 B

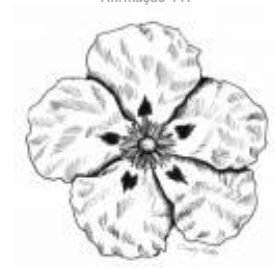


Afirmção 3 B



Afirmção 3 B

Afirmção 4 A

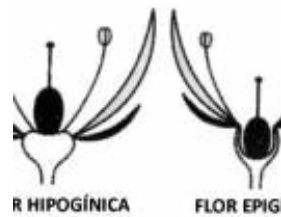


Afirmção 5 A

Afirmção 8

**Flores hipogínicas (ovário súpero).**

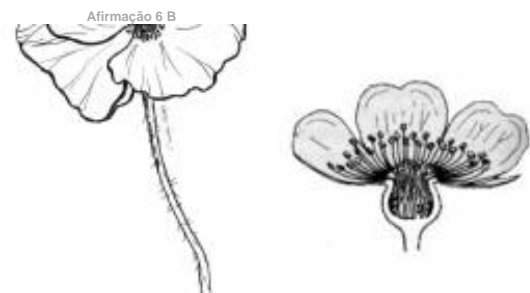
Flores epigínicas (ovário ínfero).



Afirmção 9

**Flores actinomórficas.**

Flores zigomórficas.



Afirmção 10

**Estames monadelfos.**

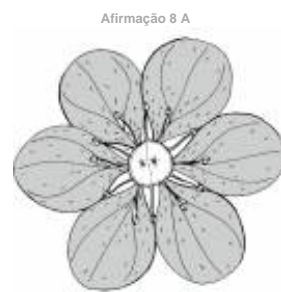
Estames poliadelfos ou livres.



Afirmção 11

Plantas sem flores; reprodução por esporos.

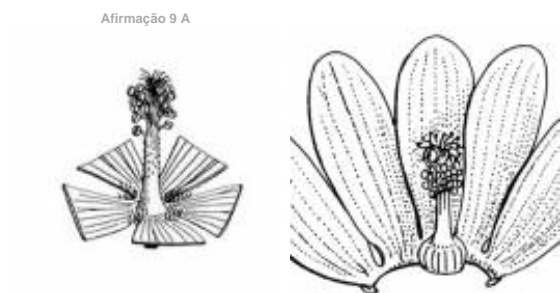
**Plantas com flores; reprodução por sementes.**



Afirmção 12

Plantas que não formam frutos (os carpelos não estão encerrados em pistilos, formando pseudofrutos após a fecundação); flores unisexuais, dispostas em inflorescências estrobiliformes (as femininas designadas vulgarmente por pinhas).

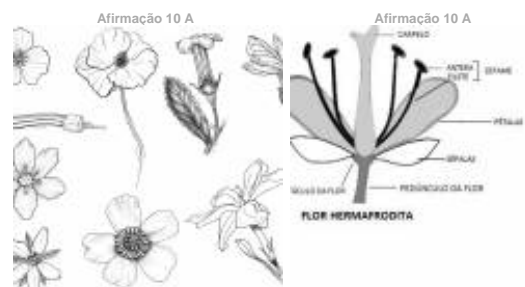
**Plantas que formam frutos (carpelos encerrados formando pistilos); flores unisexuais ou hermafroditas, não dispostas em estróbilos (as femininas não formam pinhas); as folhas não estão inseridas sobre braquiblastos.**



Afirmção 13

Plantas livres, flutuantes na superfície da água, reduzidas a um caule filiforme e uma fronde apical.

**Plantas terrestres ou aquáticas mas com caules desenvolvidos, com folhas dispostas ao longo dos mesmos (na base, ao longo dos mesmos ou no ápice).**



Afirmção 14

**Flores periantais.**

Flores perigonais ou sem involúcro.

Afirmção 11 B Afirmação 11 B

Afirmção 15

Flores dialipétalas ou só concrecidas na base.

**Flores simpétalas total ou parcialmente, mas com um tubo corolino claro.**



Afirmção 16

**Flores hipogínicas.**

Flores epigínicas.



Afirmção 17

**Flores com corolas actinomórficas.**

Flores com corolas zigomórficas.



Afirmção 18

Corola tubular, as pétalas estão concrecidas na sua prática totalidade.

**Corola não tubular, se concrecidas em mais da metade do seu comprimento apresentam corolas urceoladas, campanuladas ou assalveadas.**



Afirmção 19

**Corola com as pétalas concrecidas unicamente no terço inferior ou na base.**

Corola com as pétalas concrecidas em mais de 1/3 do seu comprimento.



Afirmção 20

**Flores pentâmeras.**

Flores com 6 ou mais sépalas e pétalas.



Afirmção 21

**Folhas alternas ou basais.**

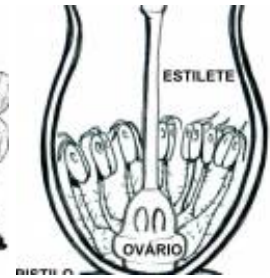
Folhas opostas.



Afirmção 22

**Cálice com as sépalas livres ou concrecidas na base.**

Cálice com as sépalas concrecidas em 1/2 ou mais do seu comprimento.



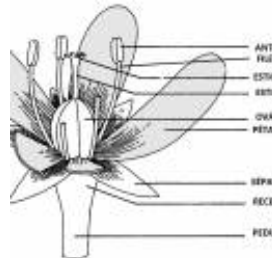
Afirmção 12 B



Afirmção 12 B

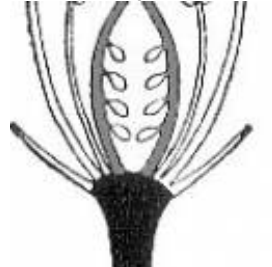


Afirmção 13 B

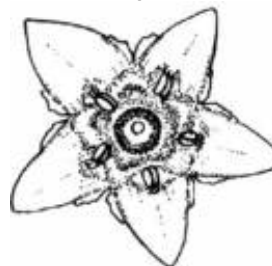


Afirmção 13 B

Afirmção 14 A



Afirmção 16 A



Afirmção 17 A



Afirmção 20 A



Afirmção 23

**Pétalas condescidas na base; flores actinomórficas.**

Pétalas condescidas em mais de 1/2, formando um tubo e um ou dois lábios apicais; flores zigomórficas.



Afirmção 24

Folhas trifoliadas.

**Folhas simples.**



Afirmção 25

**Pétalas brancas = 15 mm de comprimento, com as margens fina e densamente dentadas; o fruto é uma cápsula deiscinte por 3 valvas; folhas ao longo dos caules, glabras (planta não carnívora).**



Afirmção 26

Pedicelos menores que as cápsulas; lóbulos das folhas lineares; pétalas não ciliadas.

**Pedicelos do mesmo comprimento das cápsulas; lóbulos das folhas oblanceolados a obovado-lanceolados; pétalas ciliadas.**



Afirmção 27

Plantas sem flores; reprodução por esporos.

**Plantas com flores; reprodução por sementes.**



Afirmção 28

Plantas que não formam frutos (os carpelos não estão encerrados em pistilos, formando pseudofrutos após a fecundação); flores unisexuais, dispostas em inflorescências estrobiliformes (as femininas designadas vulgarmente por pinhas).

**Plantas que formam frutos (carpelos encerrados formando pistilos); flores unisexuais ou hermafroditas, não dispostas em estróbilos (as femininas não formam pinhas); as folhas não estão inseridas sobre braquiblastos.**



Afirmção 29

**Plantas livres, flutuantes na superfície da água, reduzidas a um caule filiforme e uma fronde apical.**

Plantas terrestres ou aquáticas mas com caules desenvolvidos, com folhas dispostas ao longo dos mesmos (na base, ao longo dos mesmos ou no ápice).



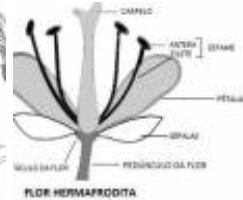
Afirmção 21 A



Afirmção 21 A



Afirmção 23 A



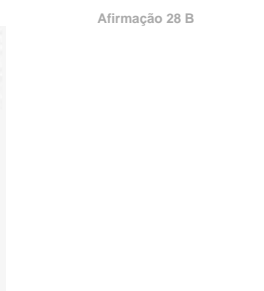
Afirmção 27 B



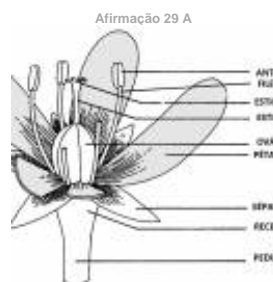
Afirmção 27 B



Afirmção 28 B



Afirmção 28 B



Afirmção 29 A

Afirmção 30 A



Afirmação 30

**Flores periantais.**

Flores perigonais ou sem involúcro.



Afirmação 31

Flores dialipétalas ou só conecrescidas na base.

**Flores simpétalas total ou parcialmente, mas com um tubo corolino claro.**



Afirmação 32

**Flores com carpelos livres ou quase (conecrescidos só na base), hipogínicas.**

Flores com carpelos conecrescidos ou unicarpelares, hipogínicas ou raramente epigínicas.



Afirmação 33

**Androceu com dez ou mais estames.**

Androceu com menos de dez estames.



Afirmação 34

**Flores hipogínicas (ovário súpero).**

Flores epigínicas (ovário ínfero).



Afirmação 35

Flores actinomórficas.

**Flores zigomórficas.**



Afirmação 36

**Estames monadelfos.**

Estames poliadelfos ou livres.



Afirmação 37

Folhas compostas pinadas; o fruto é uma vagem.

**Folhas simples ou quando opostas não são pinadas; o fruto não é uma vagem.**



FLOR HIPOGÍNICA



Afirmação 32 A



Afirmação 33 A



FLOR HIPOGÍNICA



Afirmação 34 A



Afirmação 35 B



Afirmação 35 B



Afirmação 36 A



Afirmação 36 A

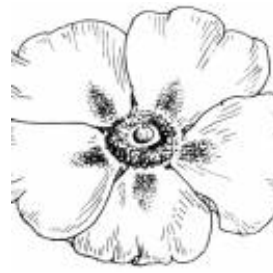




Afirmção 38

Plantas sem flores; reprodução por esporos.

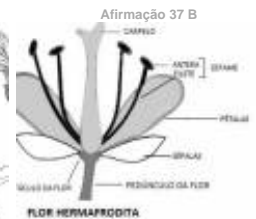
**Plantas com flores; reprodução por sementes.**



Afirmção 39

Plantas que não formam frutos (os carpelos não estão encerrados em pistilos, formando pseudofrutos após a fecundação); flores unisexuais, dispostas em inflorescências estrobiliformes (as femininas designadas vulgarmente por pinhas).

**Plantas que formam frutos (carpelos encerrados formando pistilos); flores unisexuais ou hermafroditas, não dispostas em estróbilos (as femininas não formam pinhas); as folhas não estão inseridas sobre braquiblastos.**



Afirmção 40

**Plantas livres, flutuantes na superfície da água, reduzidas a um caule filiforme e uma fronde apical.**

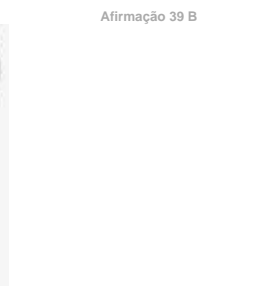
Plantas terrestres ou aquáticas mas com caules desenvolvidos, com folhas dispostas ao longo dos mesmos (na base, ao longo dos mesmos ou no ápice).



Afirmção 41

**Flores periantais.**

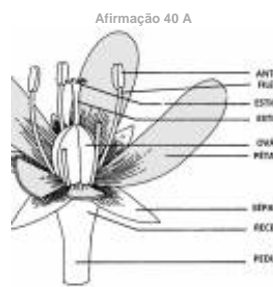
Flores perigonais ou sem involúcro.



Afirmção 42

Flores dialipétalas ou só conecrescidas na base.

**Flores simpétalas total ou parcialmente, mas com um tubo corolino claro.**



Afirmção 43

Flores com carpelos livres ou quase (conecrescidos só na base), hipogínicas.

**Flores com carpelos conecrescidos ou unicarpelares, hipogínicas ou raramente epigínicas.**



Afirmção 44

Androceu com dez ou mais estames.

**Androceu com menos de dez estames.**

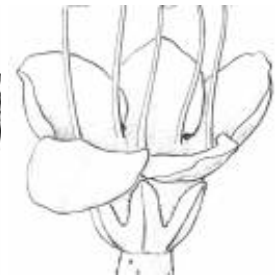
Afirmção 43 B



Afirmção 45

**Inflorescências em umbela, flores epigínicas.**

Inflorescências não umbeliformes, flores epigínicas, perigínicas ou hipogínicas.



Afirmção 44 B

Afirmção 44 B



Afirmção 46

**Flores actinomórficas.**

Flores zigomórficas, pentâmeras e isômeras, tricarpelares, comprimento do fruto (cápsula) < 4 cm.



Afirmção 45 A



Afirmção 47

Arbustos ou pequenas árvores.

**Plantas herbáceas, por vezes subfruticasas (lenhificadas na base).**



Afirmção 46 A



Afirmção 48

Folhas simples.

**Folhas compostas, com os folíolos oblongo-lanceolados.**



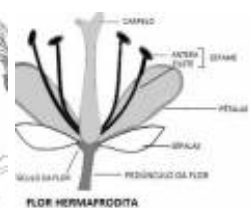
Afirmção 49

Plantas sem flores; reprodução por esporos.

**Plantas com flores; reprodução por sementes.**



Afirmção 49 B



Afirmção 50

Plantas que não formam frutos (os carpelos não estão encerrados em pistilos, formando pseudofrutos após a fecundação); flores unisexuais, dispostas em inflorescências estrobiliformes (as femininas designadas vulgarmente por pinhas).

**Plantas que formam frutos (carpelos encerrados formando pistilos); flores unisexuais ou hermafroditas, não dispostas em estróbilos (as femininas não formam pinhas); as folhas não estão inseridas sobre braquiblastos.**



Afirmção 50 B

Afirmção 49 B



Afirmção 50 B



Afirmção 51

**Plantas livres, flutuantes na superfície da água, reduzidas a um caule filiforme e uma fronde apical.**

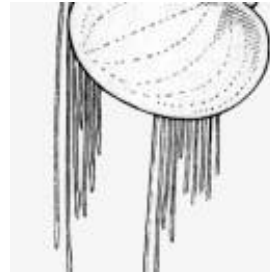
Plantas terrestres ou aquáticas mas com caules desenvolvidos, com folhas dispostas ao longo dos mesmos (na base, ao longo dos mesmos ou no ápice).



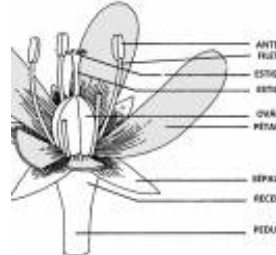
Afirmção 52

**Flores periantais.**

Flores perigonais ou sem involúcro.



Afirmção 51 A



Afirmção 53

Flores dialipétalas ou só conecrescidas na base.

**Flores simpétalas total ou parcialmente, mas com um tubo corolino claro.**



Afirmção 54

Flores com carpelos livres ou quase (conecrescidos só na base), hipogínicas.

**Flores com carpelos conecrescidos ou unicarpelares, hipogínicas ou raramente epigínicas.**



Afirmção 52 A

Afirmção 55

Androceu com dez ou mais estames.

**Androceu com menos de dez estames.**



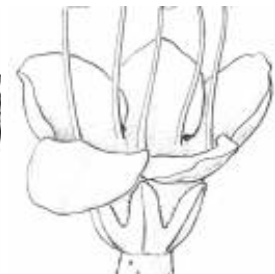
Afirmção 56

**Inflorescências em umbela, flores epigínicas.**

Inflorescências não umbeliformes, flores epigínicas, perigínicas ou hipogínicas.



Afirmção 54 B



Afirmção 55 B

Afirmção 57

**Flores actinomórficas.**

Flores zigomórficas, pentâmeras e isómeras, tricarpelares, comprimento do fruto (cápsula) < 4 cm.



Afirmção 58

Arbustos ou pequenas árvores.

**Plantas herbáceas, por vezes subfruticasas (lenhificadas na base).**



Afirmção 55 B



Afirmção 56 A

Afirmção 59

Folhas simples.

**Folhas compostas, com os folíolos oblongo-lanceolados.**



Afirmção 57 A





Família  
**Anacardiaceae**



Afirmação 59

Espécies na família Anacardiaceae



*Mangifera indica*



*Pistacia lentiscus*



*Pistacia terebinthus*



*Rhus coriaria*



*Rhus typhina*



*Schinus molle*



*Schinus terebinthifolia*



*Spondias mombin*

## Utilização e informações extra



Este documento contém a Chave Dicotómica gerada pelas suas escolhas. Pode guarda-lo ou imprimi-lo. Pode também voltar a ver esta chave dicotómica no website utilizando para isso o código **ORXB6SN**

As informações constantes neste documento foram compiladas pela equipa do **Jardim Botânico UTAD** em colaboração com a **FNAPF - Federação Nacional das Associações de Proprietários Florestais**.

A utilização desta informação está regida pelos termos e condições gerais de utilização do Jardim Botânico UTAD em <https://jb.utad.pt/termos>.

Saiba mais sobre o **Jardim Botânico UTAD** em <http://jb.utad.pt>, seja fan no facebook em <http://facebook.com/utadjb> ou no Instagram <http://instagram.com/jbutad>. Saiba mais sobre a **FNAPF** em <http://fnapf.pt>.

Caso tenha alguma dúvida, pedido ou sugestão, não hesite em contactar-nos através do endereço <http://jb.utad.pt/contactos> ou <http://www.fnapf.pt/index.php/contactos>.

## Apoios

Financiado pelo Fundo Europeu Agrícola de Desenvolvimento Rural (FEADER) e pelo Estado Português através da Medida 4.2.2. Redes Temáticas de Informação e Divulgação do programa PRODER – Programa de Desenvolvimento Rural.



GOVERNO DE  
PORTUGAL

MINISTÉRIO DA AGRICULTURA  
E DO MAR



UNIÃO EUROPEIA

Fundo Europeu Agrícola  
de Desenvolvimento Rural

*A Europa investe nas zonas rurais*