

Chave percorrida
com suas escolhas a verde

Imagens de apoio
das afirmações escolhidas (são clicáveis)

Afirmção 1

Plantas sem flores; reprodução por esporos.

Plantas com flores; reprodução por sementes.



Afirmção 2

Plantas sem flores; reprodução por esporos.

Plantas com flores; reprodução por sementes.



Afirmção 3

Plantas que não formam frutos (os carpelos não estão encerrados em pistilos, formando pseudofrutos após a fecundação); flores unisexuais, dispostas em inflorescências estrobiliformes (as femininas designadas vulgarmente por pinhas).

Plantas que formam frutos (carpelos encerrados formando pistilos); flores unisexuais ou hermafroditas, não dispostas em estróbilos (as femininas não formam pinhas); as folhas não estão inseridas sobre braquiblastos.



Afirmção 4

Plantas livres, flutuantes na superfície da água, reduzidas a um caule filiforme e uma fronde apical.

Plantas terrestres ou aquáticas mas com caules desenvolvidos, com folhas dispostas ao longo dos mesmos (na base, ao longo dos mesmos ou no ápice).



Afirmção 5

Flores periantais.

Flores perigonais ou sem involúcro.



Afirmção 6

Flores dialipétalas ou só conecrescidas na base.

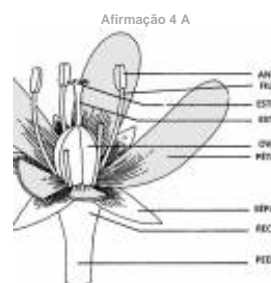
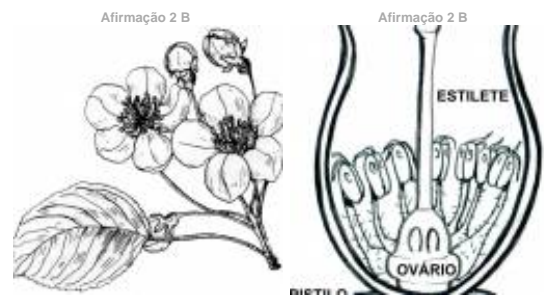
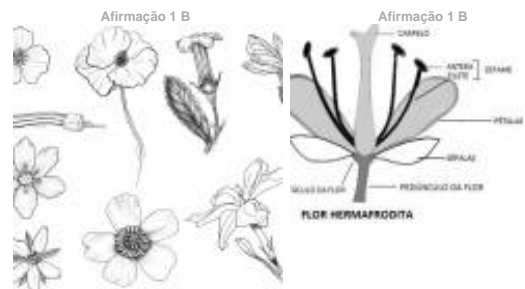
Flores simpétalas total ou parcialmente, mas com um tubo corolino claro.



Afirmção 7

Flores com carpelos livres ou quase (conecrescidos só na base), hipogínicas.

Flores com carpelos conecrescidos ou unicarpelares, hipogínicas ou raramente epigínicas.





Afirmação 8

Flores actinomórficas.

Flores zigomórficas.



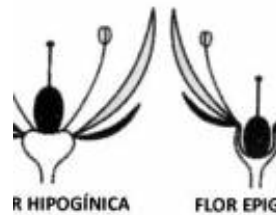
Afirmação 6 A



Afirmação 9

Plantas sem flores; reprodução por esporos.

Plantas com flores; reprodução por sementes.



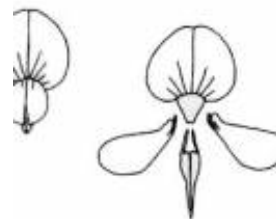
Afirmação 7 B



Afirmação 10

Plantas que não formam frutos (os carpelos não estão encerrados em pistilos, formando pseudofrutos após a fecundação); flores unisexuais, dispostas em inflorescências estrobiliformes (as femininas designadas vulgarmente por pinhas).

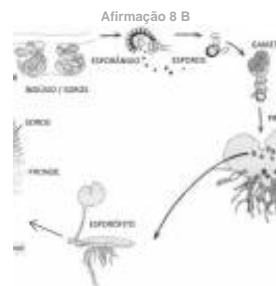
Plantas que formam frutos (carpelos encerrados formando pistilos); flores unisexuais ou hermafroditas, não dispostas em estróbilos (as femininas não formam pinhas); as folhas não estão inseridas sobre braquiblastos.



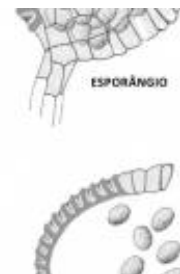
Afirmação 11

Estróbilos femininos arredondados na maturação; folhas escamiformes ou aciculares, sempre inseridas ao longo dos caules macroblásticos.

Estróbilos alongados, com forma cónico-obovada; folhas sempre aciculares (em forma de agulha), que só na parte apical dos ramos (macroblatos) não estão inseridas sobre os braquiblastos (pequenas ramificações ao longo dos macroblastos).



Afirmação 9 A



Afirmação 12

Plantas sem flores; reprodução por esporos.

Plantas com flores; reprodução por sementes.



Afirmação 10 B



Afirmação 9 A



Afirmação 13

Plantas que não formam frutos (os carpelos não estão encerrados em pistilos, formando pseudofrutos após a fecundação); flores unisexuais, dispostas em inflorescências estrobiliformes (as femininas designadas vulgarmente por pinhas).

Plantas que formam frutos (carpelos encerrados formando pistilos); flores unisexuais ou hermafroditas, não dispostas em estróbilos (as femininas não formam pinhas); as folhas não estão inseridas sobre braquiblastos.



Afirmação 11 A



Afirmação 11 A



Afirmção 14

Estróbilos femininos arredondados na maturação; folhas escamiformes ou aciculares, sempre inseridas ao longo dos caules macroblásticos.

Estróbilos alongados, com forma cônico-obovada; folhas sempre aciculares (em forma de agulha), que só na parte apical dos ramos (macroblatos) não estão inseridas sobre os braquiblastos (pequenas ramificações ao longo dos macroblastos).



Afirmção 15

Sementes envolvidas por um arilo vermelho carnudo.

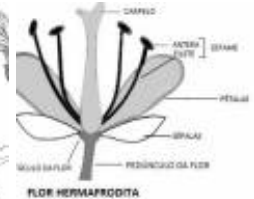
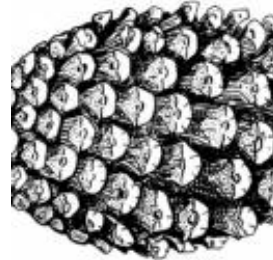
Sementes na axila de escamas lenhificadas.



Família
Cupressaceae



Afirmção 12 B



Afirmção 12 B



Afirmção 13 A



Afirmção 13 A



Afirmção 14 B



Afirmção 14 B

Afirmção 15 B

Espécies na família Cupressaceae



Calocedrus decurrens



Chamaecyparis lawsoniana



Chamaecyparis lawsoniana



Chamaecyparis lawsoniana



Chamaecyparis obtusa



Chamaecyparis obtusa



Cryptomeria japonica



Cryptomeria japonica



Cupressus arizonica



Cupressus cashmeriana



Cupressus lusitanica



Cupressus macrocarpa



Cupressus sempervirens



Juniperus communis



Juniperus communis



Juniperus horizontalis



Juniperus navicularis



Juniperus oxycedrus



Juniperus oxycedrus



Juniperus phoenicea



Juniperus sabina



Juniperus squamata



Juniperus squamata



Juniperus thurifera



Juniperus turbinata



Metasequoia glyptostroboides



Platycladus orientalis



Sequoia sempervirens



Sequoiadendron giganteum



Taxodium distichum



Tetraclinis articulata



Thuja plicata



Thujopsis dolabrata

Utilização e informações extra



Este documento contém a Chave Dicotómica gerada pelas suas escolhas. Pode guarda-lo ou imprimi-lo. Pode também voltar a ver esta chave dicotómica no website utilizando para isso o código **ON5RQA0**

As informações constantes neste documento foram compiladas pela equipa do **Jardim Botânico UTAD** em colaboração com a **FNAPF - Federação Nacional das Associações de Proprietários Florestais**.

A utilização desta informação está regida pelos termos e condições gerais de utilização do Jardim Botânico UTAD em <https://jb.utad.pt/termos>.

Saiba mais sobre o **Jardim Botânico UTAD** em <http://jb.utad.pt>, seja fan no facebook em <http://facebook.com/utadjb> ou no Instagram <http://instagram.com/jbutad>. Saiba mais sobre a **FNAPF** em <http://fnapf.pt>.

Caso tenha alguma dúvida, pedido ou sugestão, não hesite em contactar-nos através do endereço <http://jb.utad.pt/contactos> ou <http://www.fnapf.pt/index.php/contactos>.

Apoios

Financiado pelo Fundo Europeu Agrícola de Desenvolvimento Rural (FEADER) e pelo Estado Português através da Medida 4.2.2. Redes Temáticas de Informação e Divulgação do programa PRODER – Programa de Desenvolvimento Rural.



GOVERNO DE
PORTUGAL

MINISTÉRIO DA AGRICULTURA
E DO MAR



UNIÃO EUROPEIA

Fundo Europeu Agrícola
de Desenvolvimento Rural

A Europa investe nas zonas rurais