

Chave percorrida
com suas escolhas a verde

Imagens de apoio
das afirmações escolhidas (são clicáveis)

Afirmção 1

Plantas sem flores; reprodução por esporos.

Plantas com flores; reprodução por sementes.



Afirmção 2

Plantas sem flores; reprodução por esporos.

Plantas com flores; reprodução por sementes.



Afirmção 3

Plantas que não formam frutos (os carpelos não estão encerrados em pistilos, formando pseudofrutos após a fecundação); flores unisexuais, dispostas em inflorescências estrobiliformes (as femininas designadas vulgarmente por pinhas).

Plantas que formam frutos (carpelos encerrados formando pistilos); flores unisexuais ou hermafroditas, não dispostas em estróbilos (as femininas não formam pinhas); as folhas não estão inseridas sobre braquiblastos.



Afirmção 4

Plantas livres, flutuantes na superfície da água, reduzidas a um caule filiforme e uma fronde apical.

Plantas terrestres ou aquáticas mas com caules desenvolvidos, com folhas dispostas ao longo dos mesmos (na base, ao longo dos mesmos ou no ápice).



Afirmção 5

Flores periantais.

Flores perigonais ou sem involúcro.



Afirmção 6

Flores dialipétalas ou só conecrescidas na base.

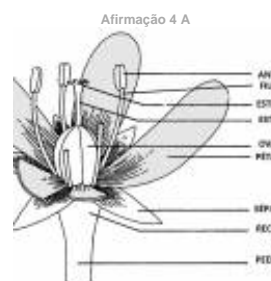
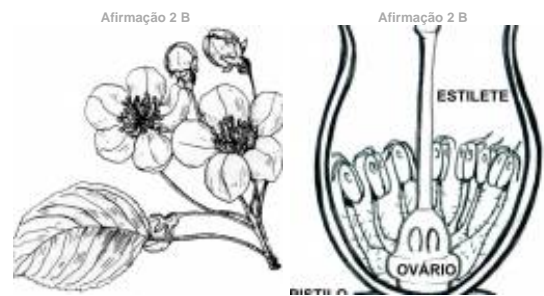
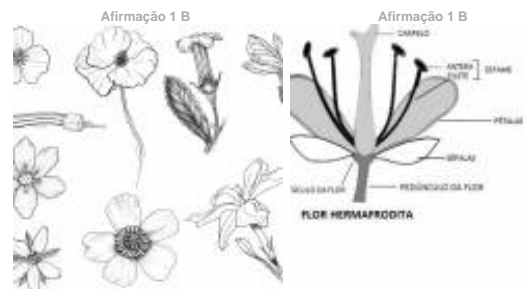
Flores simpétalas total ou parcialmente, mas com um tubo corolino claro.



Afirmção 7

Flores dialipétalas ou só conecrescidas na base.

Flores simpétalas total ou parcialmente, mas com um tubo corolino claro.

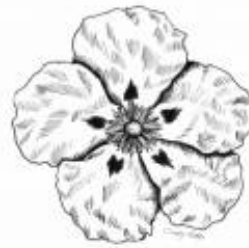




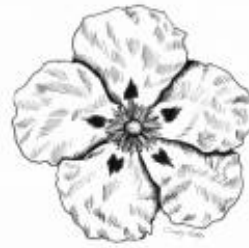
Afirmção 8

Flores com carpelos livres ou quase (concrecidos só na base), hipogínicas.

Flores com carpelos concrecidos ou unicarpelares, hipogínicas ou raramente epigínicas.



Afirmção 6 A



Afirmção 7 A

Afirmção 9

Flores actinomórficas.

Flores zigomórficas.



Família

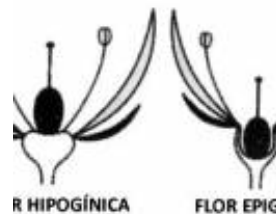
Resedaceae



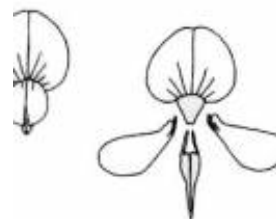
Afirmção 10

O fruto está formado por uma única cápsula com numerosas sementes no seu interior.

Fruto formado por vários carpídios que constituem uma cápsula do tipo folículo, com forma estrelada, contendo uma semente por carpídio.



Afirmção 8 B



Afirmção 9 B

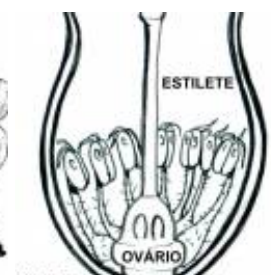
Afirmção 11

Plantas que não formam frutos (os carpelos não estão encerrados em pistilos, formando pseudofrutos após a fecundação); flores unisexuais, dispostas em inflorescências estrobiliformes (as femininas designadas vulgarmente por pinhas).

Plantas que formam frutos (carpelos encerrados formando pistilos); flores unisexuais ou hermafroditas, não dispostas em estróbilos (as femininas não formam pinhas); as folhas não estão inseridas sobre braquiblastos.



Afirmção 11 B



Afirmção 11 B

Afirmção 12

Plantas livres, flutuantes na superfície da água, reduzidas a um caule filiforme e uma fronde apical.

Plantas terrestres ou aquáticas mas com caules desenvolvidos, com folhas dispostas ao longo dos mesmos (na base, ao longo dos mesmos ou no ápice).



Afirmção 12 B



Afirmção 12 B

Afirmção 13

Flores periantais.



Flores perigoniais ou sem involúcro.



Afirmação 14

Flores dialipétalas ou só concrescidas na base.

Flores simpétalas total ou parcialmente, mas com um tubo corolino claro.



Afirmação 15

Flores com carpelos livres ou quase (concrecidos só na base), hipogínicas.

Flores com carpelos concrecidos ou unicarpelares, hipogínicas ou raramente epigínicas.



Afirmação 16

Androceu com dez ou mais estames.

Androceu com menos de dez estames.



Afirmação 17

Flores hipogínicas (ovário súpero).

Flores epigínicas (ovário ínfero).



Afirmação 18

Flores actinomórficas.

Flores zigomórficas.



Afirmação 19

Plantas sem flores; reprodução por esporos.

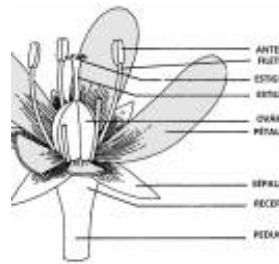
Plantas com flores; reprodução por sementes.



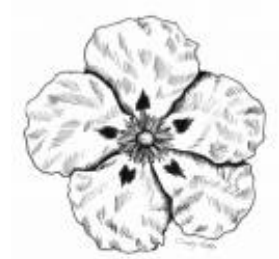
Afirmação 20

Plantas que não formam frutos (os carpelos não estão encerrados em pistilos, formando pseudofrutos após a fecundação); flores unisexuais, dispostas em inflorescências estrobiliformes (as femininas designadas vulgarmente por pinhas).

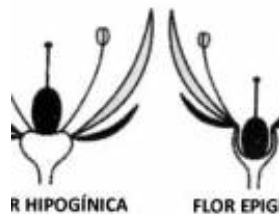
Plantas que formam frutos (carpelos encerrados formando pistilos); flores unisexuais ou hermafroditas, não dispostas em estróbilos (as femininas não formam pinhas); as folhas não estão inseridas sobre braquiblastos.



Afirmação 13 A



Afirmação 14 A



Afirmação 15 B



Afirmação 16 A



Afirmação 16 A



Afirmação 17 A



Afirmação 18 B



Afirmação 18 B



Afirmção 21

Plantas livres, flutuantes na superfície da água, reduzidas a um caule filiforme e uma fronde apical.

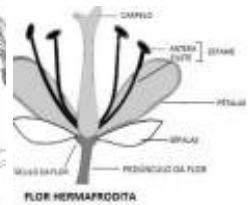
Plantas terrestres ou aquáticas mas com caules desenvolvidos, com folhas dispostas ao longo dos mesmos (na base, ao longo dos mesmos ou no ápice).



Afirmção 22

Flores periantais.

Flores perigonais ou sem involúcro.



Afirmção 23

Flores dialipétalas ou só concrecidas na base.

Flores simpétalas total ou parcialmente, mas com um tubo corolino claro.



Afirmção 24

Flores com carpelos livres ou quase (concrecidos só na base), hipogínicas.

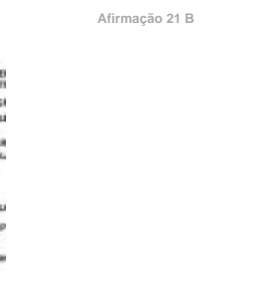
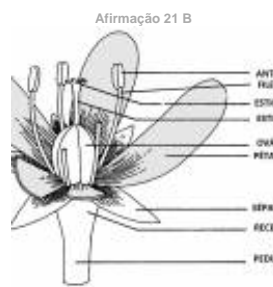
Flores com carpelos concrecidos ou unicarpelares, hipogínicas ou raramente epigínicas.



Afirmção 25

Androceu com dez ou mais estames.

Androceu com menos de dez estames.



Afirmção 26

Flores hipogínicas (ovário súpero).

Flores epigínicas (ovário ínfero).



Afirmção 27

Flores actinomórficas.

Flores zigomórficas.



Afirmção 28

Flores actinomórficas.

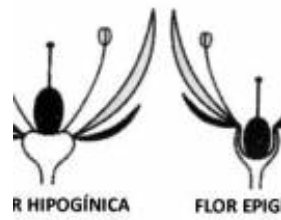
Flores zigomórficas.



Afirmção 29

Inflorescências em umbela, flores epigínicas.

Inflorescências não umbeliformes, flores epigínicas, perigínicas ou hipogínicas.



Afirmção 30

Flores actinomórficas.

Flores zigomórficas, pentâmeras e isômeras, tricarpeles, comprimento do fruto (cápsula) < 4 cm.



Espécie
Agrostis pourretii

Afirmção 25 A

Afirmção 25 A



Afirmção 26 A



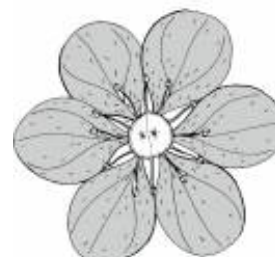
Afirmção 27 B



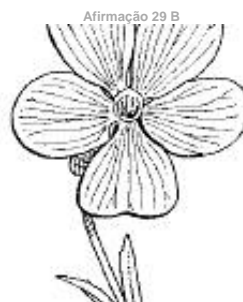
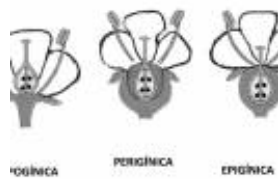
Afirmção 27 B



Afirmção 27 B



Afirmção 28 A



Afirmção 30 B

Espécies na família Resedaceae



Reseda alba



Reseda barrelieri



Reseda gredensis



Reseda lutea



Reseda luteola



Reseda media



Reseda phyteuma



Reseda virgata



Sesamoides purpurascens



Sesamoides spathulifolia



Sesamoides suffruticosa

Fotografias da espécie **Agrostis pourretii**

Esta espécie não tem qualquer imagem associada.

Utilização e informações extra



Este documento contém a Chave Dicotómica gerada pelas suas escolhas. Pode guarda-lo ou imprimi-lo. Pode também voltar a ver esta chave dicotómica no website utilizando para isso o código **O6E4XK5**

As informações constantes neste documento foram compiladas pela equipa do **Jardim Botânico UTAD** em colaboração com a **FNAPF - Federação Nacional das Associações de Proprietários Florestais**.

A utilização desta informação está regida pelos termos e condições gerais de utilização do Jardim Botânico UTAD em <https://jb.utad.pt/termos>.

Saiba mais sobre o **Jardim Botânico UTAD** em <http://jb.utad.pt>, seja fan no facebook em <http://facebook.com/utadjb> ou no Instagram <http://instagram.com/jbutad>. Saiba mais sobre a **FNAPF** em <http://fnapf.pt>.

Caso tenha alguma dúvida, pedido ou sugestão, não hesite em contactar-nos através do endereço <http://jb.utad.pt/contactos> ou <http://www.fnapf.pt/index.php/contactos>.

Apoios

Financiado pelo Fundo Europeu Agrícola de Desenvolvimento Rural (FEADER) e pelo Estado Português através da Medida 4.2.2. Redes Temáticas de Informação e Divulgação do programa PRODER – Programa de Desenvolvimento Rural.



GOVERNO DE
PORTUGAL

MINISTÉRIO DA AGRICULTURA
E DO MAR



UNIÃO EUROPEIA

Fundo Europeu Agrícola
de Desenvolvimento Rural

A Europa investe nas zonas rurais