

Chave percorrida
com suas escolhas a verde

Imagens de apoio
das afirmações escolhidas (são clicáveis)

Afirmação 1

Plantas sem flores; reprodução por esporos.

Plantas com flores; reprodução por sementes.



Afirmação 2

Plantas que não formam frutos (os carpelos não estão encerrados em pistilos, formando pseudofrutos após a fecundação); flores unisexuais, dispostas em inflorescências estrobiliformes (as femininas designadas vulgarmente por pinhas).

Plantas que formam frutos (carpelos encerrados formando pistilos); flores unisexuais ou hermafroditas, não dispostas em estróbilos (as femininas não formam pinhas); as folhas não estão inseridas sobre braquiblastos.



Afirmação 3

Plantas livres, flutuantes na superfície da água, reduzidas a um caule filiforme e uma fronde apical.

Plantas terrestres ou aquáticas mas com caules desenvolvidos, com folhas dispostas ao longo dos mesmos (na base, ao longo dos mesmos ou no ápice).



Afirmação 4

Plantas que não formam frutos (os carpelos não estão encerrados em pistilos, formando pseudofrutos após a fecundação); flores unisexuais, dispostas em inflorescências estrobiliformes (as femininas designadas vulgarmente por pinhas).

Plantas que formam frutos (carpelos encerrados formando pistilos); flores unisexuais ou hermafroditas, não dispostas em estróbilos (as femininas não formam pinhas); as folhas não estão inseridas sobre braquiblastos.



Afirmação 5

Plantas livres, flutuantes na superfície da água, reduzidas a um caule filiforme e uma fronde apical.

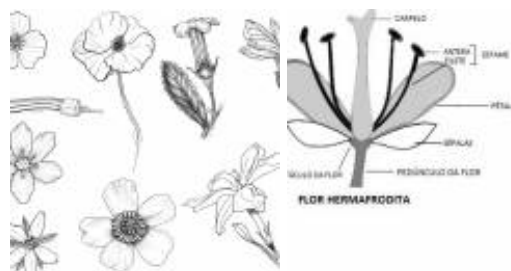
Plantas terrestres ou aquáticas mas com caules desenvolvidos, com folhas dispostas ao longo dos mesmos (na base, ao longo dos mesmos ou no ápice).



Afirmação 6

Flores periantais.

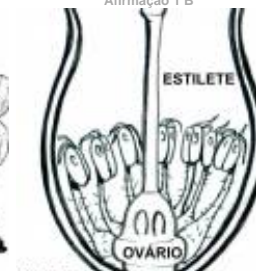
Flores perigonais ou sem involúcro.



Afirmação 1 B



Afirmação 1 B



Afirmação 2 B



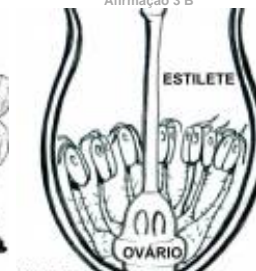
Afirmação 2 B



Afirmação 3 B



Afirmação 3 B



Afirmação 4 B



Afirmação 4 B



Afirmação 5 B

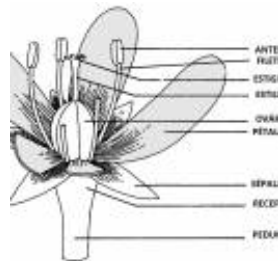
Afirmação 5 B



Afirmção 7

Flores dialipétalas ou só concrecidas na base.

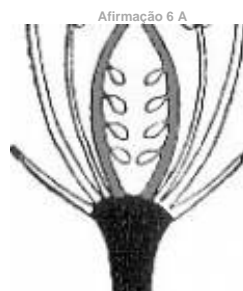
Flores simpétalas total ou parcialmente, mas com um tubo corolino claro.



Afirmção 8

Flores hipogínicas.

Flores epigínicas.



Afirmção 9

Flores com corolas actinomórficas.

Flores com corolas zigomórficas.



Afirmção 10

Corola tubular, as pétalas estão concrecidas na sua prática totalidade.

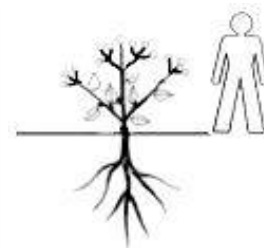
Corola não tubular, se concrecidas em mais da metade do seu comprimento apresentam corolas urceoladas, campanuladas ou assalveadas.



Afirmção 11

Arbustos.

Ervas.



Família
Solanaceae

Afirmção 11 A

Afirmção 11 A

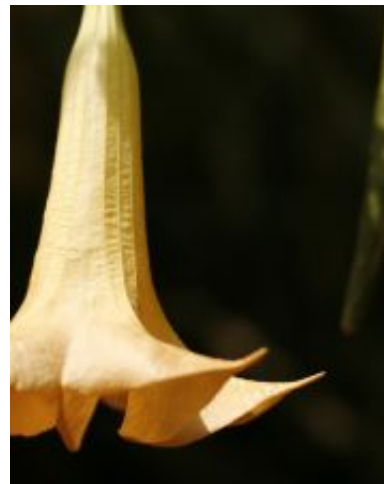
Espécies na família Solanaceae



Atropa belladonna



Brugmansia arborea



Brugmansia versicolor



Brunfelsia latifolia



Capsicum annuum



Cestrum aurantiacum



Cestrum fasciculatum



Cestrum x cultum



Datura stramonium



Datura wrightii



Hyoscyamus albus



Hyoscyamus aureus



Hyoscyamus niger



lochroma coccinea



lochroma cyaneum



Lycianthes rantonnetii



Lycium barbarum



Lycium chinense



Lycium europaeum



Lycium intricatum



Nicotiana alata



Nicotiana glauca



Nicotiana tabacum



Physalis peruviana



Salpichroa organifolia



Solanum carolinense



Solanum chenopodioides



Solanum citrullifolium



Solanum dulcamara



Solanum elaeagnifolium



Solanum laciniatum



Solanum laxum



Solanum linnaeanum



Solanum lycopersicum



Solanum mauritianum



Solanum melongena



Solanum nigrum



Solanum pseudocapsicum



Solanum pyracanthos



Solanum rostratum



Solanum sisymbriifolium



Solanum triflorum



Solanum tuberosum



Solanum villosum

Utilização e informações extra



Este documento contém a Chave Dicotómica gerada pelas suas escolhas. Pode guarda-lo ou imprimi-lo. Pode também voltar a ver esta chave dicotómica no website utilizando para isso o código **N6V6GQU**

As informações constantes neste documento foram compiladas pela equipa do **Jardim Botânico UTAD** em colaboração com a **FNAPF - Federação Nacional das Associações de Proprietários Florestais**.

A utilização desta informação está regida pelos termos e condições gerais de utilização do Jardim Botânico UTAD em <https://jb.utad.pt/termos>.

Saiba mais sobre o **Jardim Botânico UTAD** em <http://jb.utad.pt>, seja fan no facebook em <http://facebook.com/utadjb> ou no Instagram <http://instagram.com/jbutad>. Saiba mais sobre a **FNAPF** em <http://fnapf.pt>.

Caso tenha alguma dúvida, pedido ou sugestão, não hesite em contactar-nos através do endereço <http://jb.utad.pt/contactos> ou <http://www.fnapf.pt/index.php/contactos>.

Apoios

Financiado pelo Fundo Europeu Agrícola de Desenvolvimento Rural (FEADER) e pelo Estado Português através da Medida 4.2.2. Redes Temáticas de Informação e Divulgação do programa PRODER – Programa de Desenvolvimento Rural.



MINISTÉRIO DA AGRICULTURA
E DO MAR



UNIÃO EUROPEIA

Fundo Europeu Agrícola
de Desenvolvimento Rural

A Europa investe nas zonas rurais