

Chave percorrida com suas escolhas a verde

Imagens de apoio das afirmações escolhidas (são clicáveis)

Afirmção 1

Plantas sem flores; reprodução por esporos.

Plantas com flores; reprodução por sementes.



Afirmção 2

Plantas que não formam frutos (os carpelos não estão encerrados em pistilos, formando pseudofrutos após a fecundação); flores unisexuais, dispostas em inflorescências estrobiliformes (as femininas designadas vulgarmente por pinhas).

Plantas que formam frutos (carpelos encerrados formando pistilos); flores unisexuais ou hermafroditas, não dispostas em estróbilos (as femininas não formam pinhas); as folhas não estão inseridas sobre braquiblastos.



Afirmção 3

Plantas livres, flutuantes na superfície da água, reduzidas a um caule filiforme e uma fronde apical.

Plantas terrestres ou aquáticas mas com caules desenvolvidos, com folhas dispostas ao longo dos mesmos (na base, ao longo dos mesmos ou no ápice).



Afirmção 4

Flores periantais.

Flores perigoniais ou sem involúcro.



Afirmção 5

Flores dialipétalas ou só conecrescidas na base.

Flores simpétalas total ou parcialmente, mas com um tubo corolino claro.



Afirmção 6

Flores hipogínicas.

Flores epigínicas.



Afirmção 7

Inflorescências reunidas em capítulos.

Inflorescências não capituliformes.



Afirmção 1 B



Afirmção 1 B



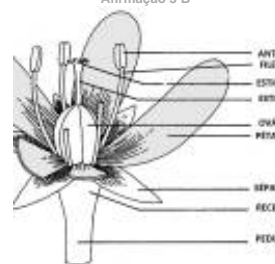
Afirmção 2 B



Afirmção 2 B

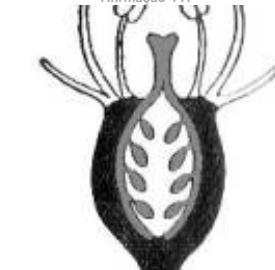


Afirmção 3 B



Afirmção 3 B

Afirmção 4 A



Afirmção 6 B



Afirmção 8

Folhas uninérveas ou peninérveas, opostas.

Folhas palminérveas, alternas ao longo dos caules; flores unisexuais em inflorescências separadas que surgem na axila das folhas.



Afirmção 9

Folhas uninérveas, opostas ao longo dos caules (com as estípulas morfológicamente iguais às folhas, formando aparentes verticilos de folhas); flores hermafroditas em inflorescências cimosas apicais.

Folhas pinadas, as caulinares pinatipartidas; flores com um estroto esporão basal.



Família
Rubiaceae



Afirmção 10

Flores com cálice, persistentes na frutificação, com 4-6 lóbulos triangular-lineares.

Flores sem cálice, ou com este transformado em pequenas escamas filiformes caducos na frutificação.



Afirmção 11

Flores solitárias na axila de brácteas, reunidas em espiga.

Flores reunidas em cimeiras, em verticilastros, ou bem capituliformes ou paniculadas.



Afirmção 12

Corola pentâmera.

Corola não pentâmera.



Afirmção 13

Tubo da corola > 2 mm.

Tubo da corola < 1,5 mm.



Afirmção 14

Flores em cimeiras 2-3 floras, mais curtas do que a folha axilar.

Flores em cimeiras com mais de 3 flores, mais desenvolvidas do que a folha axilar, ou bem em panículas mais ou menos alongadas.



Afirmção 15

Planta subfruticosa (a base dos caules está lenhificada);
comprimento da corola > 2 mm.

Planta inteiramente herbácea; comprimento da corola < 1,5 mm.



Espécie

Cruciata pedemontana

Espécies na família Rubiaceae



Asperula aristata



Asperula cynanchica



Asperula hirsuta



Choisya ternata



Coprosma kirkii



Crucianella angustifolia



Crucianella latifolia



Crucianella maritima



Cruciata glabra



Cruciatia laevipes



Cruciatia pedemontana



Galium aparine



Galium aparine



Galium baeticum



Galium belizianum



Galium broterianum



Galium concatenatum



Galium divaricatum



Galium glaucum



Galium lucidum



Galium lucidum



Galium lucidum



Galium mollugo



Galium mollugo



Galium murale



Galium odoratum



Galium palustre



Galium palustre



Galium papillosum



Galium papillosum



Galium papillosum



Galium papillosum



Galium parisiense



Galium parisiense



Galium parisiense



Galium pumilum



Galium rotundifolium



Galium saxatile



Galium talaveranum



Galium tricornutum



Galium verrucosum



Galium verum



Gardenia augusta



Plocama pendula



Rubia peregrina



Rubia tinctorum



Sherardia arvensis



Theligonum cynocrambe



Valantia hispida



Valantia muralis

Fotografias da espécie *Cruciata pedemontana*



Utilização e informações extra



Este documento contém a Chave Dicotómica gerada pelas suas escolhas. Pode guarda-lo ou imprimi-lo. Pode também voltar a ver esta chave dicotómica no website utilizando para isso o código **MT3F8XY**

As informações constantes neste documento foram compiladas pela equipa do **Jardim Botânico UTAD** em colaboração com a **FNAPF - Federação Nacional das Associações de Proprietários Florestais**.

A utilização desta informação está regida pelos termos e condições gerais de utilização do Jardim Botânico UTAD em <https://jb.utad.pt/termos>.

Saiba mais sobre o **Jardim Botânico UTAD** em <http://jb.utad.pt>, seja fan no facebook em <http://facebook.com/utadjb> ou no Instagram <http://instagram.com/jbutad>. Saiba mais sobre a **FNAPF** em <http://fnapf.pt>.

Caso tenha alguma dúvida, pedido ou sugestão, não hesite em contactar-nos através do endereço <http://jb.utad.pt/contactos> ou <http://www.fnapf.pt/index.php/contactos>.

Apoios

Financiado pelo Fundo Europeu Agrícola de Desenvolvimento Rural (FEADER) e pelo Estado Português através da Medida 4.2.2. Redes Temáticas de Informação e Divulgação do programa PRODER – Programa de Desenvolvimento Rural.



GOVERNO DE
PORTUGAL

MINISTÉRIO DA AGRICULTURA
E DO MAR



UNIÃO EUROPEIA

Fundo Europeu Agrícola
de Desenvolvimento Rural

A Europa investe nas zonas rurais