

Chave percorrida com suas escolhas a verde

Imagens de apoio das afirmações escolhidas (são clicáveis)

Afirmção 1

Plantas sem flores; reprodução por esporos.

Plantas com flores; reprodução por sementes.



Afirmção 2

Plantas que não formam frutos (os carpelos não estão encerrados em pistilos, formando pseudofrutos após a fecundação); flores unisexuais, dispostas em inflorescências estrobiliformes (as femininas designadas vulgarmente por pinhas).

Plantas que formam frutos (carpelos encerrados formando pistilos); flores unisexuais ou hermafroditas, não dispostas em estróbilos (as femininas não formam pinhas); as folhas não estão inseridas sobre braquiblastos.



Afirmção 3

Plantas livres, flutuantes na superfície da água, reduzidas a um caule filiforme e uma fronde apical.

Plantas terrestres ou aquáticas mas com caules desenvolvidos, com folhas dispostas ao longo dos mesmos (na base, ao longo dos mesmos ou no ápice).



Afirmção 4

Flores periantais.

Flores perigoniais ou sem involúcro.



Afirmção 5

Invólucro petalóide.

Invólucro não petalóide ou nulo.



Afirmção 6

Árvores ou arbustos.

Ervas, lianas ou plantas subfruticosas.



Afirmção 7

Planta aquática (enraizada na lama de charcos e cursos fluviais); folhas alternas, opostas ou sub-opostas (opostas na metade superior dos caules), frequentemente com lóbulos filiformes.

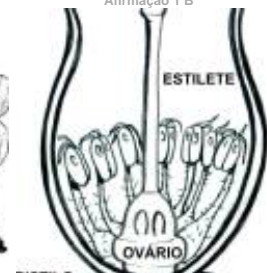
Planta não aquática, sem folhas verticiladas nem lóbulos filiformes.



Afirmção 1 B



Afirmção 1 B



Afirmção 2 B



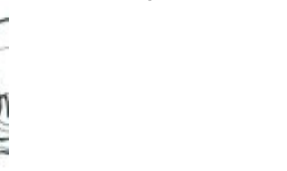
Afirmção 2 B



Afirmção 3 B



Afirmção 3 B



Afirmção 4 B



Afirmção 12 B



Afirmção 8

Folhas opostas ou aparentemente verticiladas.

Folhas alternas ou em roseta basal, sem pêlos urticantes.



Afirmção 9

Folhas com nervação peninérvea ou palminérvea, pecioladas ou subsésseis.

Folhas com nervação paraleninérvea ou curvilíneo-paralelinérvea, sésseis, forma do limbo linear-lanceolado, caule nodoso cilíndrico ou sub-cilíndrico (colmo).



Afirmção 10

Folhas reduzidas a escamas ao longo dos caules transformados em estruturas semelhantes a folhas (cladódios), aciculares, ou na base de estruturas peciolares semelhantes a folhas (filódios).

Folhas bem desenvolvidas, sem cladódios nem filódios.



Afirmção 11

Flores hermafroditas.

Flores unisexuais.



Afirmção 12

Flores envolvidas por uma única peça involucral.

Flor com duas ou mais peças involucrais.



Afirmção 13

Flores com dois verticilos trímeros morfologicamente semelhantes.

Flores envolvidas unicamente por duas peças involucrais (glumelas), presença de lígula, às vezes substituída por uma orla de pêlos ou escamas ou inexistentes.



Afirmção 14

Flores hermafroditas.

Flores unisexuais.



Afirmção 15

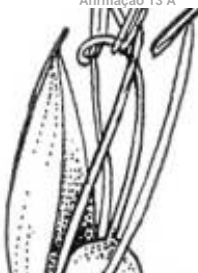
Folhas reduzidas a escamas ao longo dos caules transformados em



Afirmção 13 A



Afirmção 13 A



Afirmção 17 A



Afirmção 17 A



Afirmção 19 A



Afirmção 20 A



Afirmção 26 B



Afirmção 28 B

estruturas semelhantes a folhas (cladódios), aciculares, ou na base de estruturas peciolares semelhantes a folhas (filódios).

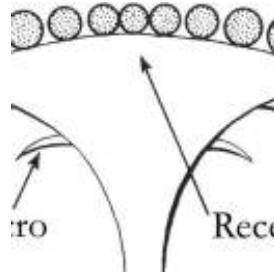
Folhas bem desenvolvidas, sem cladódios nem filódios.



Afirmção 16

Flores hermafroditas.

Flores unisexuais.



Afirmção 29 A



Afirmção 29 A



Afirmção 17

Flores envolvidas por uma única peça involucral.

Flor com duas ou mais peças involucrais.



Afirmção 18

Folhas com nervação peninérvea ou palminérvea, pecioladas ou subsésseis.

Folhas com nervação paraleninérvea ou curvilíneo-paralelinérvea, sésseis, forma do limbo linear-lanceolado, caule nodoso cilíndrico ou sub-cilíndrico (colmo).



Afirmção 19

Folhas com estípulas unidas formando uma ócrea.

Folhas sem estípulas.



Afirmção 20

Inflorescências em ciato (flores masculinas dispostas num verticilo inferior rodeando inferiormente uma flor feminina); plantas contendo latex.

Inflorescências não em ciato; plantas não laticíferas; involúcro 2-5 hipsófilos involucrais.



Afirmção 21

Folhas com nervação peninérvea ou palminérvea, pecioladas ou subsésseis.

Folhas com nervação paraleninérvea ou curvilíneo-paralelinérvea, sésseis, forma do limbo linear-lanceolado, caule nodoso cilíndrico ou sub-cilíndrico (colmo).



Afirmção 22

Folhas opostas ou aparentemente verticiladas.

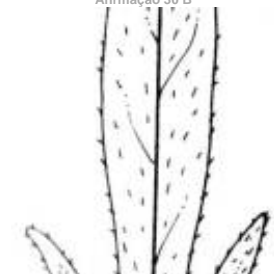
Folhas alternas ou em roseta basal, sem pêlos urticantes.



Afirmção 30 B



Afirmção 30 B



Afirmção 31 B



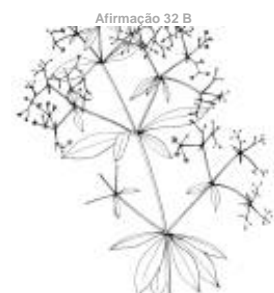
Afirmção 32 B



Afirmção 32 B



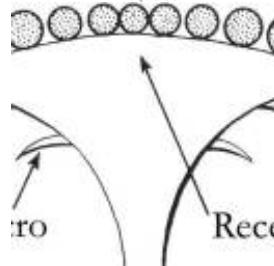
Afirmção 33 A



Afirmção 33 A



Afirmção 34 A



Afirmção 34 A



Afirmção 23

Planta aquática (enraizada na lama de charcos e cursos fluviais);
folhas alternas, opostas ou sub-opostas (opostas na metade superior dos caules), frequentemente com lóbulos filiformes.

Planta não aquática, sem folhas verticiladas nem lóbulos filiformes.



Afirmção 35 B



Afirmção 24

Árvores ou arbustos.

Ervas, lianas ou plantas subfruticasas.



Afirmção 36 B



Afirmção 25

Invólucro petalóide.

Invólucro não petalóide ou nulo.



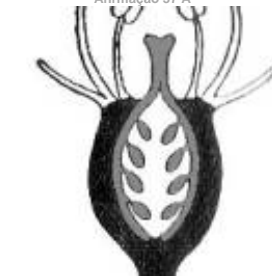
Afirmção 37 A



Afirmção 26

Flores periantais.

Flores perigonais ou sem invólucro.



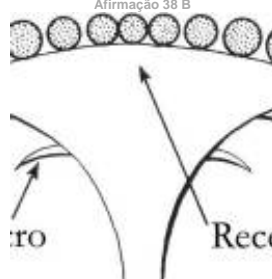
Afirmção 38 B



Afirmção 28

Flores hipogínicas.

Flores epigínicas.



Afirmção 39 A



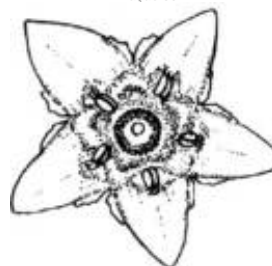
Afirmção 39 A



Afirmção 29

Inflorescências reunidas em capítulos.

Inflorescências não capituliformes.



Afirmção 40 A



Afirmção 30

Folhas uninérveas ou peninérveas, opostas.

Folhas palminérveas, alternas ao longo dos caules; flores unisexuais em inflorescências separadas que surgem na axila das folhas.



Afirmção 31

Folhas uninérveas, opostas ao longo dos caules (com as estípulas morfológicamente iguais às folhas, formando aparentes verticilos de folhas); flores hermafroditas em inflorescências cimosas apicais.

Folhas pinadas, as caulinares pinatipartidas; flores com um estreito esporão basal.



Afirmção 41 B



Afirmção 32

Folhas uninérveas ou peninérveas, opostas.

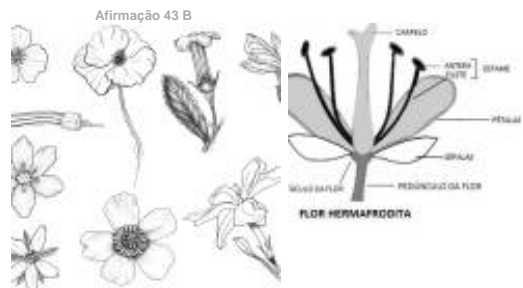
Folhas palminérveas, alternas ao longo dos caules; flores unisexuais em inflorescências separadas que surgem na axila das folhas.



Afirmção 33

Folhas uninérveas, opostas ao longo dos caules (com as estípulas morfológicamente iguais às folhas, formando aparentes verticilos de folhas); flores hermafroditas em inflorescências cimosas apicais.

Folhas pinadas, as caulinares pinatipartidas; flores com um estreito esporão basal.



Afirmção 43 B



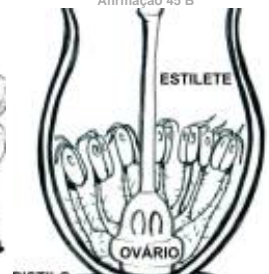
Afirmção 34

Inflorescências reunidas em capítulos.

Inflorescências não capituliformes.



Afirmção 45 B



Afirmção 45 B



Afirmção 35

Folhas dispostas alternadamente.

Folhas opostas.



Afirmção 46 B

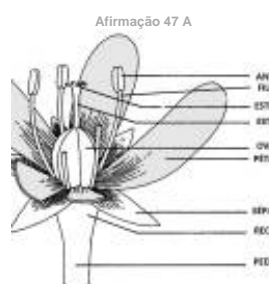
Afirmção 46 B



Afirmção 36

Inflorescências reunidas em capítulos.

Inflorescências não capituliformes.



Afirmção 47 A



Afirmção 37

Folhas uninérveas ou peninérveas, opostas.

Folhas palminérveas, alternas ao longo dos caules; flores unisexuais em inflorescências separadas que surgem na axila das folhas.

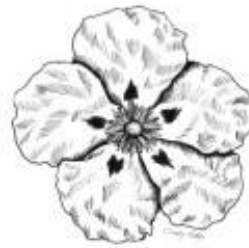
Afirmção 48 A



Afirmção 38

Flores hipogínicas.

Flores epigínicas.



Afirmção 49 A



Afirmção 39

Inflorescências reunidas em capítulos.

Inflorescências não capituliformes.



Flores hipogínicas

Afirmção 50 A



Afirmção 40

Flores com corolas actinomórficas.

Flores com corolas zigomórficas.



Afirmção 51 A



Afirmção 41

Flores com corolas actinomórficas.

Flores com corolas zigomórficas.



Afirmção 52 B



Afirmção 42

Corola tubular, as pétalas estão concrecidas na sua prática totalidade.

Corola não tubular, se concrecidas em mais da metade do seu comprimento apresentam corolas urceoladas, campanuladas ou assalveadas.



Afirmção 53 B



Afirmção 53 B



Afirmção 43

Arbustos.

Ervas.



Afirmção 44

Plantas com roseta basal de folhas, a partir da qual se desenvolve um caule que sustenta uma inflorescência em espiga muito compacta (arredondada ou cilíndrica).

Plantas com folhas dispostas ao longo dos caules e não concentradas numa roseta basal.



Afirmção 55 B

Afirmção 45

Plantas sem flores; reprodução por esporos.

Plantas com flores; reprodução por sementes.



Afirmção 46

Plantas que não formam frutos (os carpelos não estão encerrados em pistilos, formando pseudófrutos após a fecundação); flores unisexuais, dispostas em inflorescências estrobiliformes (as femininas designadas vulgarmente por pinhas).

Plantas que formam frutos (carpelos encerrados formando pistilos); flores unisexuais ou hermafroditas, não dispostas em estróbilos (as femininas não formam pinhas); as folhas não estão inseridas sobre braquiblastos.



Afirmção 47

Plantas livres, flutuantes na superfície da água, reduzidas a um caule filiforme e uma fronde apical.

Plantas terrestres ou aquáticas mas com caules desenvolvidos, com folhas dispostas ao longo dos mesmos (na base, ao longo dos mesmos ou no ápice).



Afirmção 48

Flores periantais.

Flores perigonais ou sem involúcro.



Afirmção 49

Flores dialipétalas ou só concrecidas na base.

Flores simpétalas total ou parcialmente, mas com um tubo corolino claro.



Afirmção 50

Flores com carpelos livres ou quase (concrecidos só na base), hipogínicas.

Flores com carpelos concrecidos ou unicarpelares, hipogínicas ou raramente epigínicas.



Afirmção 51

Flores hipogínicas.

Flores epigínicas.



Afirmção 52

Flores com corolas actinomórficas.



Afirmção 57 A



Afirmção 57 A



Afirmção 59 A



Afirmção 63 B



Afirmção 65 B



Afirmção 65 B



Afirmção 66 B



Afirmção 67 A

Flores com corolas zigomórficas.



Afirmção 53

Flores sem lábios aparentes, as pétalas condescidas em mais de dois terços.

Flores com um ou dois lábios aparentes, as pétalas geralmente condescidas até metade do seu comprimento.



Afirmção 54

Flores com duas sépalas livres; corola com um tubo basal muito curto.

Flores com mais de duas sépalas, livres ou condescidas, ou bem com cálice bilabiado; corola com tubo mais prolongado.



Afirmção 55

Sépalas livres ou condescidas na base.

Sépalas condescidas pelo menos até metade do cálice.



Afirmção 56

Planta não verde (parasita).

Planta com clorofila (não parasita).



Afirmção 57

Estilete terminal, ovário não profundamente dividido nos quatro carpelos.

Estilete ginobásico (com inserção na base do ovário), ovário profundamente dividido nos quatro carpelos.



Afirmção 58

Planta não verde (parasita).

Planta com clorofila (não parasita).



Afirmção 59

Sépalas livres ou condescidas na base.

Sépalas condescidas pelo menos até metade do cálice.



Afirmção 60



Afirmção 68 B



Afirmção 69 A



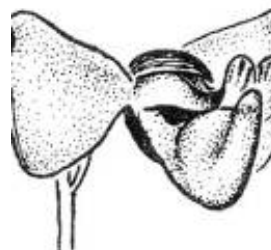
Afirmção 70 B



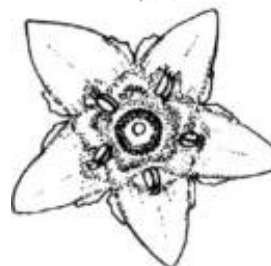
Afirmção 70 B



Afirmção 71 A



Afirmção 73 A



Afirmção 74 A

Ovário com 2 lóculos ou cavidades; plantas não carnívoras.

Ovário com 1 lóculo; plantas carnívoras.



Afirmção 61

Flores bracteadas.

Flores sem brácteas



Afirmção 62

Ovário com 2 lóculos ou cavidades; plantas não carnívoras.

Ovário com 1 lóculo; plantas carnívoras.



Afirmção 63

Sépalas livres ou conecrescidas na base.

Sépalas conecrescidas pelo menos até metade do cálice.



Afirmção 64

Flores com duas sépalas livres; corola com um tubo basal muito curto.

Flores com mais de duas sépalas, livres ou conecrescidas, ou bem com cálice bilabiado; corola com tubo mais prolongado.



Afirmção 65

Flores sem lábios aparentes, as pétalas conecrescidas em mais de dois terços.

Flores com um ou dois lábios aparentes, as pétalas geralmente conecrescidas até metade do seu comprimento.



Afirmção 66

Duas das sépalas muito desenvolvidas e petalóideas.

Todas as pétalas com comprimentos muito semelhantes, nunca com aspecto petalóideo.



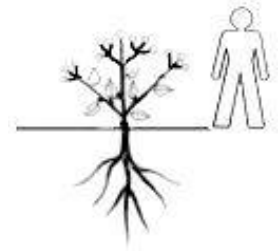
Afirmção 67

Pequenos arbustos; folhas oostas; cálice com as sépalas conecrescidas em metade ou mais.

Ervas; folhas alternas; cálice com as sépalas conecrescidas na base.



Afirmção 76 A



Afirmção 76 A



Afirmção 78 B



Afirmção 80 A



Afirmção 81 B



Afirmção 82 A



Afirmção 83 A

Afirmação 68

Duas das sépalas muito desenvolvidas e petalóideas.

Todas as pétalas com comprimentos muito semelhantes, nunca com aspecto petalóideo.



Afirmação 69

Pequenos arbustos; folhas opostas; cálice com as sépalas concrescidas em metade ou mais.

Ervas; folhas alternas; cálice com as sépalas concrescidas na base.



Afirmação 70

Flores sem lábios aparentes, as pétalas concrescidas em mais de dois terços.

Flores com um ou dois lábios aparentes, as pétalas geralmente concrescidas até metade do seu comprimento.



Afirmação 71

Flores com corolas actinomórficas.

Flores com corolas zigomórficas.



Afirmação 72

Flores sem lábios aparentes, as pétalas concrescidas em mais de dois terços.

Flores com um ou dois lábios aparentes, as pétalas geralmente concrescidas até metade do seu comprimento.



Afirmação 73

Duas das sépalas muito desenvolvidas e petalóideas.

Todas as pétalas com comprimentos muito semelhantes, nunca com aspecto petalóideo.



Afirmação 74

Flores com corolas actinomórficas.

Flores com corolas zigomórficas.



Afirmação 75

Corola tubular, as pétalas estão concrescidas na sua prática totalidade.

Corola não tubular, se concrescidas em mais da metade do seu comprimento apresentam corolas urceoladas, campanuladas ou



Afirmação 84 B



Afirmação 85 A



Afirmação 86 B



Afirmação 87 A



Afirmação 88 B



Afirmação 89 B

assalveadas.



Afirmação 76

Arbustos.

Ervas.



Afirmação 77

Plantas com roseta basal de folhas, a partir da qual se desenvolve um caule que sustenta uma inflorescência em espiga muito compacta (arredondada ou cilíndrica).

Plantas com folhas dispostas ao longo dos caules e não concentradas numa roseta basal.



Afirmação 78

Sépalas concrecidas quase até ao fim, aristadas.

Sépalas unicamente concrecidas na base, míticas.



Afirmação 79

Plantas com roseta basal de folhas, a partir da qual se desenvolve um caule que sustenta uma inflorescência em espiga muito compacta (arredondada ou cilíndrica).

Plantas com folhas dispostas ao longo dos caules e não concentradas numa roseta basal.



Afirmação 80

Flores tetrâmeras (quatro sépalas e quatro pétalas); inflorescências em espiga ovóide; folhas elíptico-lanceoladas.

Flores pentâmeras.



Afirmação 81

Sépalas concrecidas quase até ao fim, aristadas.

Sépalas unicamente concrecidas na base, míticas.



Afirmação 82

Flores tetrâmeras (quatro sépalas e quatro pétalas); inflorescências em espiga ovóide; folhas elíptico-lanceoladas.

Flores pentâmeras.



Afirmção 90 A



Afirmção 90 A



Afirmção 91 B



Afirmção 92 A



Afirmção 92 A



Afirmção 93 B



Afirmção 94 A



Afirmção 96 A

Afirmção 83

Folhas alternas.

Folhas opostas, sésseis, elípticas a obtusas; inflorescências em cimeiras.



Afirmção 84

Folhas peltadas, de limbos arredondados; inflorescências em cachos alongados; os frutos são aquênios (núculas).

Folhas ovadas, geralmente lobadas; flores solitárias nas axilas das folhas; os frutos são bagas.



Afirmção 85

Folhas alternas.

Folhas opostas, sésseis, elípticas a obtusas; inflorescências em cimeiras.



Afirmção 86

Flores tetrâmeras (quatro sépalas e quatro pétalas); inflorescências em espiga ovóide; folhas elíptico-lanceoladas.

Flores pentâmeras.



Afirmção 87

Folhas alternas.

Folhas opostas, sésseis, elípticas a obtusas; inflorescências em cimeiras.



Afirmção 88

Folhas peltadas, de limbos arredondados; inflorescências em cachos alongados; os frutos são aquênios (núculas).

Folhas ovadas, geralmente lobadas; flores solitárias nas axilas das folhas; os frutos são bagas.



Afirmção 89

Flores tetrâmeras (quatro sépalas e quatro pétalas); inflorescências em espiga ovóide; folhas elíptico-lanceoladas.

Flores pentâmeras.



Afirmção 90

Plantas com roseta basal de folhas, a partir da qual se desenvolve um caule que sustenta uma inflorescência em espiga muito



Afirmção 97 A



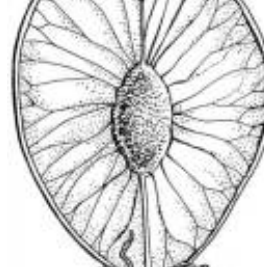
Afirmção 97 A



Afirmção 99 A



Afirmção 105 B



Afirmção 106 B



Afirmção 107 A



Afirmção 112 A

compacta (arredondada ou cilíndrica).

Plantas com folhas dispostas ao longo dos caules e não concentradas numa roseta basal.



Afirmção 91

Arbustos.

Ervas.



Afirmção 92

Plantas com roseta basal de folhas, a partir da qual se desenvolve um caule que sustenta uma inflorescência em espiga muito compacta (arredondada ou cilíndrica).

Plantas com folhas dispostas ao longo dos caules e não concentradas numa roseta basal.



Afirmção 93

Sépalas concrescidas quase até ao fim, aristadas.

Sépalas unicamente concrescidas na base, múticas.



Afirmção 94

Corola tubular, as pétalas estão concrescidas na sua prática totalidade.

Corola não tubular, se concrescidas em mais da metade do seu comprimento apresentam corolas urceoladas, campanuladas ou assalveadas.



Afirmção 95

Corola com as pétalas concrescidas unicamente no terço inferior ou na base.

Corola com as pétalas concrescidas em mais de 1/3 do seu comprimento.



Afirmção 96

Flores pentâmeras.

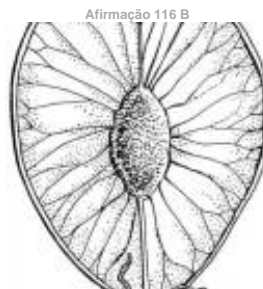
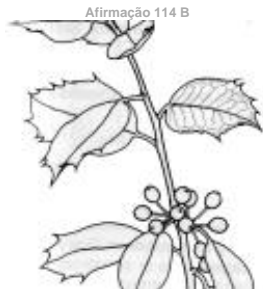
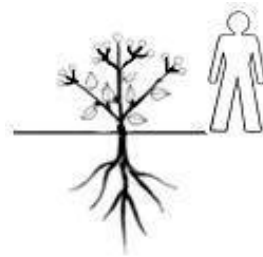
Flores com 6 ou mais sépalas e pétalas.



Afirmção 97

Folhas alternas ou basais.

Folhas opostas.



Afirmção 119 A



Afirmção 98

Cálice com as sépalas livres ou concrescidas na base.

Cálice com as sépalas concrescidas em 1/2 ou mais do seu comprimento.



Afirmção 99

Pétalas concrescidas na base; flores actinomórficas.

Pétalas concrescidas em mais de 1/2, formando um tubo e um ou dois lábios apicais; flores zigomórficas.



Afirmção 100

Folhas trifoliadas.

Folhas simples.



Afirmção 101

Pétalas brancas = 15 mm de comprimento, com as margens fina e densamente dentadas; o fruto é uma cápsula deiscente por 3 valvas; folhas ao longo dos caules, glabras (planta não carnívora).



Afirmção 102

Folhas trifoliadas.

Folhas simples.



Afirmção 103

Pétalas brancas = 15 mm de comprimento, com as margens fina e densamente dentadas; o fruto é uma cápsula deiscente por 3 valvas; folhas ao longo dos caules, glabras (planta não carnívora).



Afirmção 104

Folhas trifoliadas.

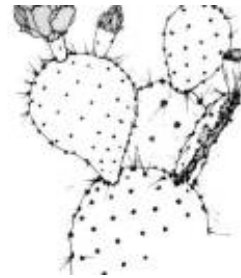
Folhas simples.



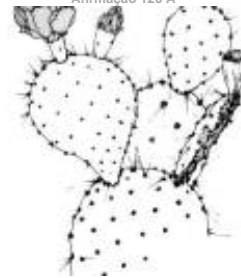
Afirmção 105

Pétalas concrescidas na base; flores actinomórficas.

Pétalas concrescidas em mais de 1/2, formando um tubo e um ou dois lábios apicais; flores zigomórficas.



Afirmção 120 A



Afirmção 121 B



Afirmção 122 B



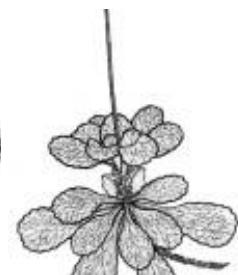
Afirmção 124 B



Afirmção 128 B



Afirmção 131 A



Afirmção 131 A



Afirmação 106

Cálice com as sépalas livres ou concrecidas na base.

Cálice com as sépalas concrecidas em 1/2 ou mais do seu comprimento.



Afirmação 132 A



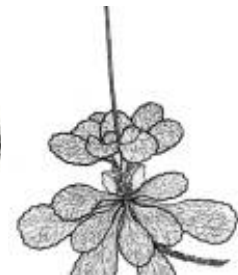
Afirmação 107

Pétalas concrecidas na base; flores actinomórficas.

Pétalas concrecidas em mais de 1/2, formando um tubo e um ou dois lábios apicais; flores zigomórficas.



Afirmação 133 A



Afirmação 133 A



Afirmação 108

Folhas trifoliadas.

Folhas simples.



Afirmação 134 A



Afirmação 109

Pétalas brancas = 15 mm de comprimento, com as margens fina e densamente dentadas; o fruto é uma cápsula deiscente por 3 valvas; folhas ao longo dos caules, glabras (planta não carnívora).



Afirmação 136 A



Afirmação 110

Pétalas brancas = 15 mm de comprimento, com as margens fina e densamente dentadas; o fruto é uma cápsula deiscente por 3 valvas; folhas ao longo dos caules, glabras (planta não carnívora).



Afirmação 137 B



Afirmação 111

Folhas trifoliadas.

Folhas simples.

Afirmação 112

Pétalas concrecidas na base; flores actinomórficas.

Pétalas concrecidas em mais de 1/2, formando um tubo e um ou dois lábios apicais; flores zigomórficas.



Afirmação 139 B



Afirmação 113

Cálice com as sépalas livres ou concrecidas na base.

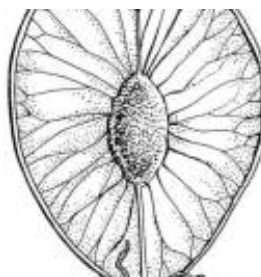
Cálice com as sépalas concrecidas em 1/2 ou mais do seu comprimento.



Afirmção 114

Ervas.

Arbustos.



Afirmção 141 B

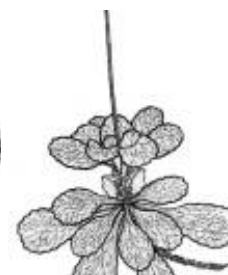
Afirmção 115

Plantas trepadeiras (com gavinhas); folhas não coriáceas, com lóbulos arredondados.

Plantas não trepadeiras (sem gavinhas); folhas coriáceas, inteiras ou com lóbulos patentes espinhiscents.



Afirmção 142 A



Afirmção 142 A

Afirmção 116

Ervas.

Arbustos.



Afirmção 143 A

Afirmção 117

Cálice com as sépalas livres ou conccrescidas na base.

Cálice com as sépalas conccrescidas em 1/2 ou mais do seu comprimento.



Afirmção 146 A

Afirmção 118

Folhas alternas ou basais.

Folhas opostas.

Afirmção 119

Flores pentâmeras.

Flores com 6 ou mais sépalas e pétalas.



Afirmção 148 A

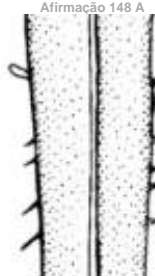


Afirmção 148 A

Afirmção 120

Caulcs suculentos; folhas inexistentes; planta com longos espinhos agrupados em fascículos ao longo dos caules; flores solitárias ao longo do 1/3 apical dos caules.

Caulcs não suculentos; com folhas opostas, morfologicamente semelhantes e sésseis; inflorescências em cimeiras apicais.



Afirmção 149 B



Afirmção 149 B

Afirmção 121

Flores pentâmeras.

Flores com 6 ou mais sépalas e pétalas.



Afirmção 122

Folhas alternas ou basais.

Folhas opostas.



Afirmção 150 B

Afirmção 150 B

Afirmção 123

Cálice com as sépalas livres ou concrecidas na base.

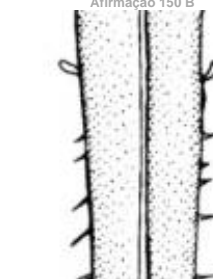
Cálice com as sépalas concrecidas em 1/2 ou mais do seu comprimento.



Afirmção 124

Pétalas concrecidas na base; flores actinomórficas.

Pétalas concrecidas em mais de 1/2, formando um tubo e um ou dois lábios apicais; flores zigomórficas.



Afirmção 151 B

Afirmção 151 B

Afirmção 125

Folhas trifoliadas.

Folhas simples.



Afirmção 152 A

Afirmção 152 A

Afirmção 126

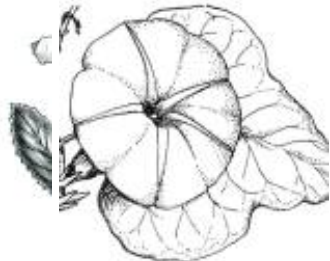
Pétalas brancas = 15 mm de comprimento, com as margens fina e densamente dentadas; o fruto é uma cápsula deiscente por 3 valvas; folhas ao longo dos caules, glabras (planta não carnívora).



Afirmção 127

Folhas trifoliadas.

Folhas simples.



Afirmção 153 B

Afirmção 153 B

Afirmção 128

Pétalas concrecidas na base; flores actinomórficas.

Pétalas concrecidas em mais de 1/2, formando um tubo e um ou dois lábios apicais; flores zigomórficas.



Afirmção 129

Folhas trifoliadas.

Folhas simples.



Afirmção 154 A

Afirmção 154 A



Afirmção 155 A



Afirmação 130

Cálice com as sépalas livres ou condescidas na base.

Cálice com as sépalas condescidas em 1/2 ou mais do seu comprimento.



Afirmação 131

Folhas alternas ou basais.

Folhas opostas.



Afirmação 132

Carpelos livres; folhas pecioladas.

Carpelos condescidos; folhas sésseis.



Afirmação 133

Folhas alternas ou basais.

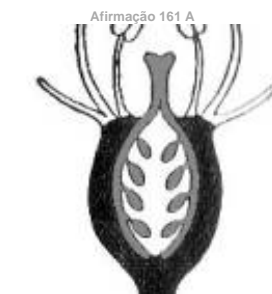
Folhas opostas.



Afirmação 134

Flores pentâmeras.

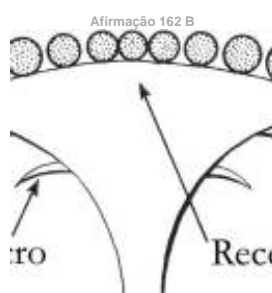
Flores com 6 ou mais sépalas e pétalas.



Afirmação 135

Corola com as pétalas condescidas unicamente no terço inferior ou na base.

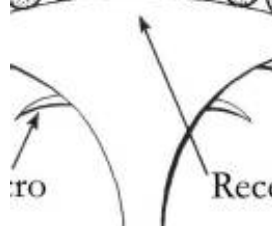
Corola com as pétalas condescidas em mais de 1/3 do seu comprimento.



Afirmação 136

Flores pentâmeras.

Flores com 6 ou mais sépalas e pétalas.



Afirmação 137

Folhas alternas ou basais.

Folhas opostas.





Afirmção 138

Cálice com as sépalas livres ou concrecidas na base.

Cálice com as sépalas concrecidas em 1/2 ou mais do seu comprimento.



Afirmção 164 B

Afirmção 139

Pétalas concrecidas na base; flores actinomórficas.

Pétalas concrecidas em mais de 1/2, formando um tubo e um ou dois lábios apicais; flores zigomórficas.



Afirmção 165 B



Afirmção 165 B

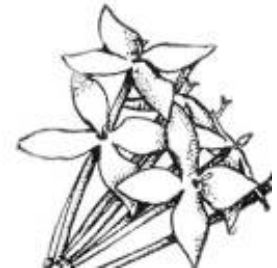
Afirmção 140

Folhas trifoliadas.

Folhas simples.



Afirmção 166 A



Afirmção 166 A

Afirmção 141

Cálice com as sépalas livres ou concrecidas na base.

Cálice com as sépalas concrecidas em 1/2 ou mais do seu comprimento.

Afirmção 142

Folhas alternas ou basais.

Folhas opostas.

Afirmção 143

Flores pentâmeras.

Flores com 6 ou mais sépalas e pétalas.

Afirmção 144

Corola com as pétalas concrecidas unicamente no terço inferior ou na base.

Corola com as pétalas concrecidas em mais de 1/3 do seu comprimento.

Afirmção 145

Corolas rodadas (concrecidas desde a metade do seu comprimento, com a parte livre patente).

Corolas concrecidas quase até ao fim (corolas urceoladas ou campanuladas)



Afirmção 146

Os frutos são folículos.

Os frutos são bagas.



Afirmção 147

Corolas rodadas (concrecidas desde a metade do seu comprimento, com a parte livre patente).

Corolas concrecidas quase até ao fim (corolas urceoladas ou campanuladas)



Afirmção 148

Corola urceolada; folhas alternas (forma do limbo elíptico-lanceolada) ou verticiladas (folhas escamosas de limbos lanceolados).

Corola campanulada; folhas sempre alternas.



Afirmção 149

Folhas com aurículas na base, sagitadas ou reniformes, todas pecioladas.

Folhas não auriculadas na base, lineares, espatuladas ou oblongas, sésseis.



Afirmção 150

Corola urceolada; folhas alternas (forma do limbo elíptico-lanceolada) ou verticiladas (folhas escamosas de limbos lanceolados).

Corola campanulada; folhas sempre alternas.



Afirmção 151

Folhas com aurículas na base, sagitadas ou reniformes, todas pecioladas.

Folhas não auriculadas na base, lineares, espatuladas ou oblongas, sésseis.



Afirmção 152

Corola urceolada; folhas alternas (forma do limbo elíptico-lanceolada) ou verticiladas (folhas escamosas de limbos lanceolados).

lanceolados).

Corola campanulada; folhas sempre alternas.



Afirmção 153

Corolas rodadas (concrecidas desde a metade do seu comprimento, com a parte livre patente).

Corolas concrecidas quase até ao fim (corolas urceoladas ou campanuladas)



Afirmção 154

Corola urceolada; folhas alternas (forma do limbo elíptico-lanceolada) ou verticiladas (folhas escamosas de limbos lanceolados).

Corola campanulada; folhas sempre alternas.



Afirmção 155

Os frutos são folículos.

Os frutos são bagas.



Afirmção 156

Corola com as pétalas concrecidas unicamente no terço inferior ou na base.

Corola com as pétalas concrecidas em mais de 1/3 do seu comprimento.



Afirmção 157

Corola tubular, as pétalas estão concrecidas na sua prática totalidade.

Corola não tubular, se concrecidas em mais da metade do seu comprimento apresentam corolas urceoladas, campanuladas ou assalveadas.



Afirmção 158

Flores com corolas actinomórficas.

Flores com corolas zigomórficas.



Afirmção 159

Flores sem lábios aparentes, as pétalas concrecidas em mais de dois terços.

Flores com um ou dois lábios aparentes, as pétalas geralmente

concrecidas até metade do seu comprimento.



Afirmção 160

Duas das sépalas muito desenvolvidas e petalóideas.

Todas as pétalas com comprimentos muito semelhantes, nunca com aspecto petalóideo.



Afirmção 161

Flores com corolas actinomórficas.

Flores com corolas zigomórficas.



Afirmção 162

Flores hipogínicas.

Flores epigínicas.



Afirmção 163

Inflorescências reunidas em capítulos.

Inflorescências não capituliformes.



Afirmção 164

Folhas dispostas alternadamente.

Folhas opostas.



Afirmção 165

Folhas uninérveas ou peninérveas, opostas.

Folhas palmínérveas, alternas ao longo dos caules; flores unisexuais em inflorescências separadas que surgem na axila das folhas.



Afirmção 166

Folhas uninérveas, opostas ao longo dos caules (com as estípulas morfológicamente iguais às folhas, formando aparentes verticilos de folhas); flores hermafroditas em inflorescências cimosas apicais.

Folhas pinadas, as caulinares pinatipartidas; flores com um estreito esporão basal.



Família

Valerianaceae

Espécies na família **Valerianaceae**



Centranthus ruber



Valeriana dioica



Valeriana officinalis



Valerianella carinata



Valerianella dentata



Valerianella echinata



Valerianella locusta



Valerianella microcarpa

Utilização e informações extra



Este documento contém a Chave Dicotómica gerada pelas suas escolhas. Pode guarda-lo ou imprimi-lo. Pode também voltar a ver esta chave dicotómica no website utilizando para isso o código **MCGNPU4**

As informações constantes neste documento foram compiladas pela equipa do **Jardim Botânico UTAD** em colaboração com a **FNAPF - Federação Nacional das Associações de Proprietários Florestais**.

A utilização desta informação está regida pelos termos e condições gerais de utilização do Jardim Botânico UTAD em <https://jb.utad.pt/termos>.

Saiba mais sobre o **Jardim Botânico UTAD** em <http://jb.utad.pt>, seja fan no facebook em <http://facebook.com/utadjb> ou no Instagram <http://instagram.com/jbutad>. Saiba mais sobre a **FNAPF** em <http://fnapf.pt>.

Caso tenha alguma dúvida, pedido ou sugestão, não hesite em contactar-nos através do endereço <http://jb.utad.pt/contactos> ou <http://www.fnapf.pt/index.php/contactos>.

Apoios

Financiado pelo Fundo Europeu Agrícola de Desenvolvimento Rural (FEADER) e pelo Estado Português através da Medida 4.2.2. Redes Temáticas de Informação e Divulgação do programa PRODER – Programa de Desenvolvimento Rural.



GOVERNO DE
PORTUGAL

MINISTÉRIO DA AGRICULTURA
E DO MAR



UNIÃO EUROPEIA

Fundo Europeu Agrícola
de Desenvolvimento Rural

A Europa investe nas zonas rurais