

**Chave percorrida**  
com suas escolhas a verde

**Imagens de apoio**  
das afirmações escolhidas (são clicáveis)

Afirmção 1

Plantas sem flores; reprodução por esporos.

**Plantas com flores; reprodução por sementes.**



Afirmção 2

Plantas que não formam frutos (os carpelos não estão encerrados em pistilos, formando pseudofrutos após a fecundação); flores unisexuais, dispostas em inflorescências estrobiliformes (as femininas designadas vulgarmente por pinhas).

**Plantas que formam frutos (carpelos encerrados formando pistilos); flores unisexuais ou hermafroditas, não dispostas em estróbilos (as femininas não formam pinhas); as folhas não estão inseridas sobre braquiblastos.**



Afirmção 3

Plantas livres, flutuantes na superfície da água, reduzidas a um caule filiforme e uma fronde apical.

**Plantas terrestres ou aquáticas mas com caules desenvolvidos, com folhas dispostas ao longo dos mesmos (na base, ao longo dos mesmos ou no ápice).**



Afirmção 4

**Flores periantais.**

Flores perigonais ou sem involúcro.



Afirmção 5

Flores dialipétalas ou só conecrescidas na base.

**Flores simpétalas total ou parcialmente, mas com um tubo corolino claro.**



Afirmção 6

Flores hipogínicas.

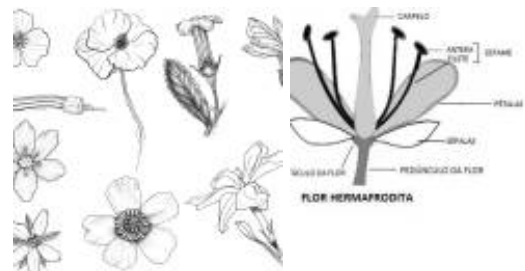
**Flores epigínicas.**



Afirmção 7

Inflorescências reunidas em capítulos.

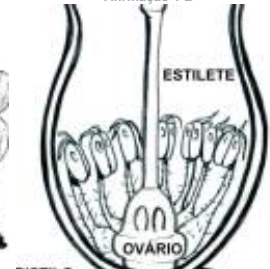
**Inflorescências não capituliformes.**



Afirmção 1 B



Afirmção 1 B



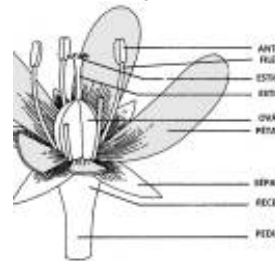
Afirmção 2 B



Afirmção 2 B

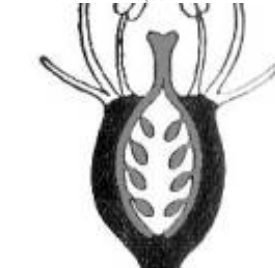


Afirmção 3 B



Afirmção 3 B

Afirmção 4 A



Afirmção 6 B



Afirmção 8

**Folhas uninérveas ou peninérveas, opostas.**

Folhas palminérveas, alternas ao longo dos caules; flores unisexuais em inflorescências separadas que surgem na axila das folhas.



Afirmção 9

**Folhas uninérveas, opostas ao longo dos caules (com as estípulas morfológicamente iguais às folhas, formando aparentes verticilos de folhas); flores hermafroditas em inflorescências cimosas apicais.**

Folhas pinadas, as caulinares pinatipartidas; flores com um estroto esporão basal.



Família  
**Rubiaceae**



Afirmção 10

Flores com cálice, persistentes na frutificação, com 4-6 lóbulos triangular-lineares.

**Flores sem cálice, ou com este transformado em pequenas escamas filiformes caducos na frutificação.**



Afirmção 11

**Flores solitárias na axila de brácteas, reunidas em espiga.**

Flores reunidas em cimeiras, em verticilastros, ou bem capituliformes ou paniculadas.



Afirmção 12

**Planta anual; comprimento das corolas geralmente < 5 mm.**

Planta perene, subfruticosa, glauca; comprimento das corolas  $\geq$  10 mm.



Espécie  
**Crucianella angustifolia**

Espécies na família Rubiaceae



*Asperula aristata*



*Asperula cynanchica*



*Asperula hirsuta*



*Choisya ternata*



*Coprosma kirkii*



*Crucianella angustifolia*



*Crucianella latifolia*



*Crucianella maritima*



*Cruciata glabra*



*Cruciata laevipes*



*Cruciata pedemontana*



*Galium aparine*



*Galium aparine*



*Galium baeticum*



*Galium belizianum*



*Galium broterianum*



*Galium concatenatum*



*Galium divaricatum*



Galium glaucum



Galium lucidum



Galium lucidum



Galium lucidum



Galium mollugo



Galium mollugo



Galium murale



Galium odoratum



Galium palustre



Galium palustre



Galium papillosum



Galium papillosum



Galium papillosum



Galium papillosum



Galium parisiense



Galium parisiense



Galium parisiense



Galium pumilum



*Galium rotundifolium*



*Galium saxatile*



*Galium talaveranum*



*Galium tricornutum*



*Galium verrucosum*



*Galium verum*



*Gardenia augusta*



*Plocama pendula*



*Rubia peregrina*



*Rubia tinctorum*



*Sherardia arvensis*



*Theligonum cynocrambe*



*Valantia hispida*



*Valantia muralis*



Fotografias da espécie *Crucianella angustifolia*





## Utilização e informações extra



Este documento contém a Chave Dicotómica gerada pelas suas escolhas. Pode guarda-lo ou imprimi-lo. Pode também voltar a ver esta chave dicotómica no website utilizando para isso o código **MAONEYA**

As informações constantes neste documento foram compiladas pela equipa do **Jardim Botânico UTAD** em colaboração com a **FNAPF - Federação Nacional das Associações de Proprietários Florestais**.

A utilização desta informação está regida pelos termos e condições gerais de utilização do Jardim Botânico UTAD em <https://jb.utad.pt/termos>.

Saiba mais sobre o **Jardim Botânico UTAD** em <http://jb.utad.pt>, seja fan no facebook em <http://facebook.com/utadjb> ou no Instagram <http://instagram.com/jbutad>. Saiba mais sobre a **FNAPF** em <http://fnapf.pt>.

Caso tenha alguma dúvida, pedido ou sugestão, não hesite em contactar-nos através do endereço <http://jb.utad.pt/contactos> ou <http://www.fnapf.pt/index.php/contactos>.

## Apoios

Financiado pelo Fundo Europeu Agrícola de Desenvolvimento Rural (FEADER) e pelo Estado Português através da Medida 4.2.2. Redes Temáticas de Informação e Divulgação do programa PRODER – Programa de Desenvolvimento Rural.



GOVERNO DE  
PORTUGAL

MINISTÉRIO DA AGRICULTURA  
E DO MAR



UNIÃO EUROPEIA

Fundo Europeu Agrícola  
de Desenvolvimento Rural

*A Europa investe nas zonas rurais*