

Chave percorrida
com suas escolhas a verde

Imagens de apoio
das afirmações escolhidas (são clicáveis)

Afirmção 1

Plantas sem flores; reprodução por esporos.

Plantas com flores; reprodução por sementes.



Afirmção 2

Plantas com folhas em forma de escamas triangulares ou bilobadas, dispostas verticilada ou helicoidalmente ao longo dos caules, ou bem em forma de roseta basal de longas folham aciculares.

Plantas com frondes (estruturas semelhantes a folhas, com limbo simples -inteiro ou pinado- ou composto, com um pecíolo que o sustenta).



Afirmção 3

Plantas com folhas formadas por escamas dispostas verticilada ou helicoidalmente ao longo dos caules.

Plantas com folhas não esquamiformes, dispostas helicoidalmente ao longo dos caules ou basais.



Afirmção 4

Folhas dispostas verticiladamente, concrecidas parcialmente até ao 1/3 superior (formando assim uma coroa de folhas por verticilo).

Folhas dispostas helicoidalmente, não formando assim coroas de folhas.



Família
Equisetaceae



Afirmção 5

Estróbilos com um mucrão apical.

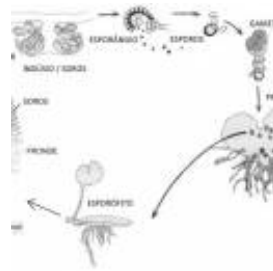
Estróbilos obtusos, não mucronados no ápice



Afirmção 6

Os caules vegetativos e reprodutivos (com estróbilos apicais) são morfológicamente iguais.

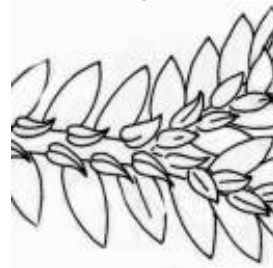
Os caules vegetativos (sem estróbilos) são verdes e ramificados, os reprodutivos são muito menores, não ramificados e acastanhados.



Afirmção 1 A



Afirmção 1 A



Afirmção 2 A



Afirmção 4 A



Afirmção 4 A



Afirmação 7

Cada anel de folhas tem até 14 dentes.

Cada anel de folhas tem mais de 14 dentes.



Espécie

Equisetum telmateia

Espécies na família Equisetaceae



Equisetum arvense



Equisetum palustre

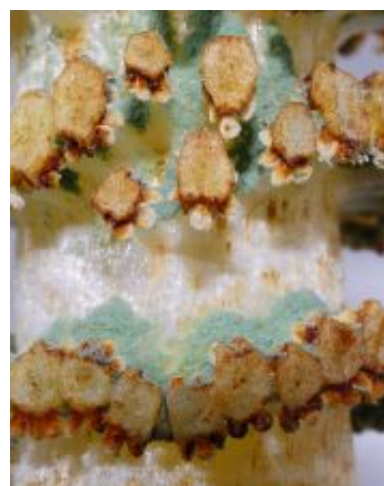


Equisetum ramosissimum



Equisetum telmateia

Fotografias da espécie *Equisetum telmateia*





Utilização e informações extra



Este documento contém a Chave Dicotómica gerada pelas suas escolhas. Pode guarda-lo ou imprimi-lo. Pode também voltar a ver esta chave dicotómica no website utilizando para isso o código **KXZY4YM**

As informações constantes neste documento foram compiladas pela equipa do **Jardim Botânico UTAD** em colaboração com a **FNAPF - Federação Nacional das Associações de Proprietários Florestais**.

A utilização desta informação está regida pelos termos e condições gerais de utilização do Jardim Botânico UTAD em <https://jb.utad.pt/termos>.

Saiba mais sobre o **Jardim Botânico UTAD** em <http://jb.utad.pt>, seja fan no facebook em <http://facebook.com/utadjb> ou no Instagram <http://instagram.com/jbutad>. Saiba mais sobre a **FNAPF** em <http://fnapf.pt>.

Caso tenha alguma dúvida, pedido ou sugestão, não hesite em contactar-nos através do endereço <http://jb.utad.pt/contactos> ou <http://www.fnapf.pt/index.php/contactos>.

Apoios

Financiado pelo Fundo Europeu Agrícola de Desenvolvimento Rural (FEADER) e pelo Estado Português através da Medida 4.2.2. Redes Temáticas de Informação e Divulgação do programa PRODER – Programa de Desenvolvimento Rural.



GOVERNO DE
PORTUGAL

MINISTÉRIO DA AGRICULTURA
E DO MAR



UNIÃO EUROPEIA

Fundo Europeu Agrícola
de Desenvolvimento Rural

A Europa investe nas zonas rurais