

Chave percorrida

com suas escolhas a verde

Imagens de apoio

das afirmações escolhidas (são clicáveis)

Afirmção 1

Plantas com látex e inflorescências reunidas em ciatios.

Plantas sem látex; inflorescências não reunidas em ciatios.



Afirmção 2

Plantas com folhas opostas.

Plantas com folhas alternas.



Afirmção 3

Plantas anuais, inermes e tomentosas, com indumento de pêlos estrelados.

Arbustos espinhescentes e glabras.



Espécie

Chrozophora tinctoria

Espécies na família Euphorbiaceae



Aleurites moluccana



Chamaesyce canescens



Chamaesyce maculata



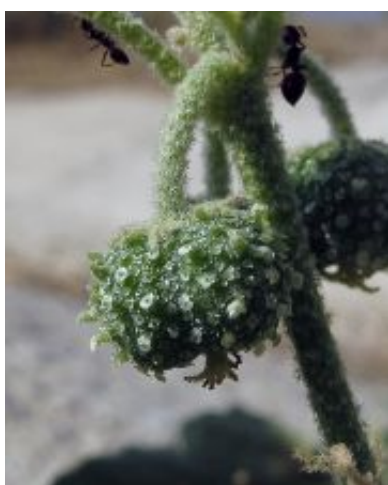
Chamaesyce nutans



Chamaesyce prostrata



Chamaesyce serpens



Chrozophora tinctoria



Euphorbia amygdaloides



Euphorbia angulata



Euphorbia boetica



Euphorbia characias



Euphorbia clementei



Euphorbia dulcis



Euphorbia esula



Euphorbia exigua



Euphorbia exigua



Euphorbia falcata



Euphorbia helioscopia



Euphorbia hirsuta



Euphorbia hyberna



Euphorbia ingens



Euphorbia lathyris



Euphorbia leucocephala



Euphorbia matritensis



Euphorbia medicaginea



Euphorbia nicaeensis



Euphorbia oxyphylla



Euphorbia paniculata



Euphorbia paniculata



Euphorbia paniculata



Euphorbia paralias



Euphorbia pedroi



Euphorbia peplis



Euphorbia peplus



Euphorbia peplus



Euphorbia portlandica



Euphorbia pterococca



Euphorbia segetalis



Euphorbia segetalis



Euphorbia serrata



Euphorbia terracina



Euphorbia transtagana



Euphorbia uliginosa



Flueggea tinctoria



Jatropha curcas



Manihot esculenta



Mercurialis annua



Mercurialis elliptica



Mercurialis perennis

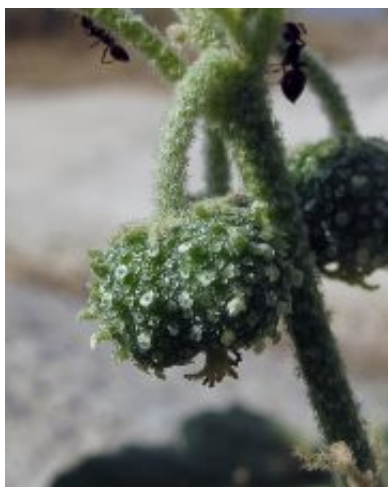


Mercurialis tomentosa



Ricinus communis

Fotografias da espécie *Chrozophora tinctoria*



Utilização e informações extra



Este documento contém a Chave Dicotómica gerada pelas suas escolhas. Pode guarda-lo ou imprimi-lo. Pode também voltar a ver esta chave dicotómica no website utilizando para isso o código **KQPCO2F**

As informações constantes neste documento foram compiladas pela equipa do **Jardim Botânico UTAD** em colaboração com a **FNAPF - Federação Nacional das Associações de Proprietários Florestais**.

A utilização desta informação está regida pelos termos e condições gerais de utilização do Jardim Botânico UTAD em <https://jb.utad.pt/termos>.

Saiba mais sobre o **Jardim Botânico UTAD** em <http://jb.utad.pt>, seja fan no facebook em <http://facebook.com/utadjb> ou no Instagram <http://instagram.com/jbutad>. Saiba mais sobre a **FNAPF** em <http://fnapf.pt>.

Caso tenha alguma dúvida, pedido ou sugestão, não hesite em contactar-nos através do endereço <http://jb.utad.pt/contactos> ou <http://www.fnapf.pt/index.php/contactos>.

Apoios

Financiado pelo Fundo Europeu Agrícola de Desenvolvimento Rural (FEADER) e pelo Estado Português através da Medida 4.2.2. Redes Temáticas de Informação e Divulgação do programa PRODER – Programa de Desenvolvimento Rural.



GOVERNO DE
PORTUGAL

MINISTÉRIO DA AGRICULTURA
E DO MAR



UNIÃO EUROPEIA

Fundo Europeu Agrícola
de Desenvolvimento Rural

A Europa investe nas zonas rurais