

Chave percorrida com suas escolhas a verde

Imagens de apoio das afirmações escolhidas (são clicáveis)

Afirmção 1

Plantas sem flores; reprodução por esporos.

Plantas com flores; reprodução por sementes.



Afirmção 2

Plantas que não formam frutos (os carpelos não estão encerrados em pistilos, formando pseudofrutos após a fecundação); flores unisexuais, dispostas em inflorescências estrobiliformes (as femininas designadas vulgarmente por pinhas).

Plantas que formam frutos (carpelos encerrados formando pistilos); flores unisexuais ou hermafroditas, não dispostas em estróbilos (as femininas não formam pinhas); as folhas não estão inseridas sobre braquiblastos.



Afirmção 3

Estróbilos femininos arredondados na maturação; folhas escamiformes ou aciculares, sempre inseridas ao longo dos caules macroblásticos.

Estróbilos alongados, com forma cónico-obovada; folhas sempre aciculares (em forma de agulha), que só na parte apical dos ramos (macroblatos) não estão inseridas sobre os braquiblastos (pequenas ramificações ao longo dos macroblastos).



Afirmção 4

Sementes envolvidas por um arilo vermelho carnudo.

Sementes na axila de escamas lenhificadas.



Afirmção 5

Plantas que não formam frutos (os carpelos não estão encerrados em pistilos, formando pseudofrutos após a fecundação); flores unisexuais, dispostas em inflorescências estrobiliformes (as femininas designadas vulgarmente por pinhas).

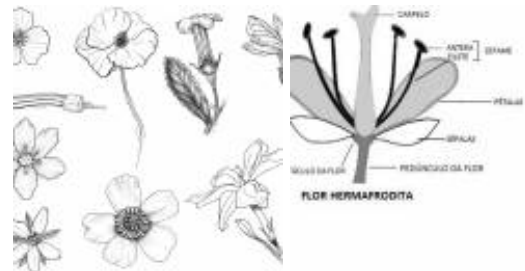
Plantas que formam frutos (carpelos encerrados formando pistilos); flores unisexuais ou hermafroditas, não dispostas em estróbilos (as femininas não formam pinhas); as folhas não estão inseridas sobre braquiblastos.



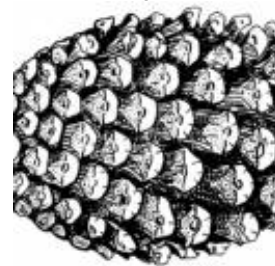
Afirmção 6

Estróbilos femininos arredondados na maturação; folhas escamiformes ou aciculares, sempre inseridas ao longo dos caules macroblásticos.

Estróbilos alongados, com forma cónico-obovada; folhas sempre



Afirmção 1 B



Afirmção 1 B



Afirmção 2 A



Afirmção 2 A

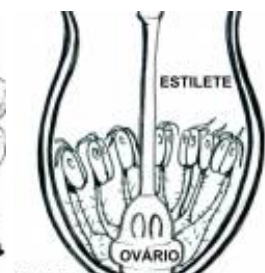


Afirmção 3 A



Afirmção 3 A

Afirmção 4 A



Afirmção 5 B

Afirmção 5 B

aciculares (em forma de agulha), que só na parte apical dos ramos (macroblatos) não estão inseridas sobre os braquiblastos (pequenas ramificações ao longo dos macroblastos).



Afirmção 7

Sementes envolvidas por um arilo vermelho carnudo.

Sementes na axila de escamas lenhificadas.



Afirmção 6 B



Afirmção 6 B



Afirmção 8

Sementes envolvidas por um arilo vermelho carnudo.

Sementes na axila de escamas lenhificadas.



Afirmção 7 B



Afirmção 9

Plantas livres, flutuantes na superfície da água, reduzidas a um caule filiforme e uma fronde apical.

Plantas terrestres ou aquáticas mas com caules desenvolvidos, com folhas dispostas ao longo dos mesmos (na base, ao longo dos mesmos ou no ápice).



Afirmção 8 A



Afirmção 10

Plantas livres, flutuantes na superfície da água, reduzidas a um caule filiforme e uma fronde apical.

Plantas terrestres ou aquáticas mas com caules desenvolvidos, com folhas dispostas ao longo dos mesmos (na base, ao longo dos mesmos ou no ápice).



Afirmção 9 A



Afirmção 11

Flores periantais.

Flores perigoniais ou sem involúcro.



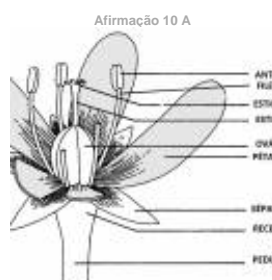
Afirmção 10 A



Afirmção 12

Flores dialipétalas ou só concrecidas na base.

Flores simpétalas total ou parcialmente, mas com um tubo corolino claro.



Afirmção 11 A



Afirmção 13

Flores dialipétalas ou só concrecidas na base.

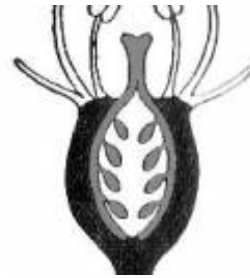
Flores simpétalas total ou parcialmente, mas com um tubo corolino claro.



Afirmação 14

Flores hipogínicas.

Flores epigínicas.



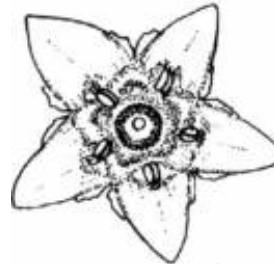
Afirmação 14 B



Afirmação 15

Flores com corolas actinomórficas.

Flores com corolas zigomórficas.



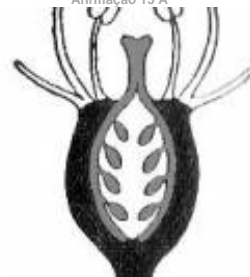
Afirmação 15 A



Afirmação 16

Flores hipogínicas.

Flores epigínicas.



Afirmação 16 B



Afirmação 17

Inflorescências reunidas em capítulos.

Inflorescências não capituliformes.



Afirmação 17 B



Afirmação 18

Folhas dispostas alternadamente.

Folhas opostas.



Afirmação 18 A



Afirmação 18 A



Afirmação 19

Estróbilos femininos arredondados na maturação; folhas escamiformes ou aciculares, sempre inseridas ao longo dos caules macroblásticos.

Estróbilos alongados, com forma cônico-ovovada; folhas sempre aciculares (em forma de agulha), que só na parte apical dos ramos (macroblatos) não estão inseridas sobre os braquiblastos (pequenas ramificações ao longo dos macroblastos).



Afirmação 19 A



Afirmação 19 A



Família
Cupressaceae



Afirmação 20 B

Espécies na família Cupressaceae



Calocedrus decurrens



Chamaecyparis lawsoniana



Chamaecyparis lawsoniana



Chamaecyparis lawsoniana



Chamaecyparis obtusa



Chamaecyparis obtusa



Cryptomeria japonica



Cryptomeria japonica



Cupressus arizonica



Cupressus cashmeriana



Cupressus lusitanica



Cupressus macrocarpa



Cupressus sempervirens



Juniperus communis



Juniperus communis



Juniperus horizontalis



Juniperus navicularis



Juniperus oxycedrus



Juniperus oxycedrus



Juniperus phoenicea



Juniperus sabina



Juniperus squamata



Juniperus squamata



Juniperus thurifera



Metasequoia glyptostroboides



Platycladus orientalis



Sequoia sempervirens



Sequoiadendron giganteum



Taxodium distichum



Tetraclinis articulata



Thuja plicata



Thujopsis dolabrata

Utilização e informações extra



Este documento contém a Chave Dicotómica gerada pelas suas escolhas. Pode guarda-lo ou imprimi-lo. Pode também voltar a ver esta chave dicotómica no website utilizando para isso o código **KJKO0BT**

As informações constantes neste documento foram compiladas pela equipa do **Jardim Botânico UTAD** em colaboração com a **FNAPF - Federação Nacional das Associações de Proprietários Florestais**.

A utilização desta informação está regida pelos termos e condições gerais de utilização do Jardim Botânico UTAD em <https://jb.utad.pt/termos>.

Saiba mais sobre o **Jardim Botânico UTAD** em <http://jb.utad.pt>, seja fan no facebook em <http://facebook.com/utadjb> ou no Instagram <http://instagram.com/jbutad>. Saiba mais sobre a **FNAPF** em <http://fnapf.pt>.

Caso tenha alguma dúvida, pedido ou sugestão, não hesite em contactar-nos através do endereço <http://jb.utad.pt/contactos> ou <http://www.fnapf.pt/index.php/contactos>.

Apoios

Financiado pelo Fundo Europeu Agrícola de Desenvolvimento Rural (FEADER) e pelo Estado Português através da Medida 4.2.2. Redes Temáticas de Informação e Divulgação do programa PRODER – Programa de Desenvolvimento Rural.



GOVERNO DE
PORTUGAL

MINISTÉRIO DA AGRICULTURA
E DO MAR



UNIÃO EUROPEIA

Fundo Europeu Agrícola
de Desenvolvimento Rural

A Europa investe nas zonas rurais