

Chave percorrida
com suas escolhas a verde

Imagens de apoio
das afirmações escolhidas (são clicáveis)

Afirmção 1

Plantas sem flores; reprodução por esporos.

Plantas com flores; reprodução por sementes.



Afirmção 2

Plantas que não formam frutos (os carpelos não estão encerrados em pistilos, formando pseudofrutos após a fecundação); flores unisexuais, dispostas em inflorescências estrobiliformes (as femininas designadas vulgarmente por pinhas).

Plantas que formam frutos (carpelos encerrados formando pistilos); flores unisexuais ou hermafroditas, não dispostas em estróbilos (as femininas não formam pinhas); as folhas não estão inseridas sobre braquiblastos.



Afirmção 3

Plantas livres, flutuantes na superfície da água, reduzidas a um caule filiforme e uma fronde apical.

Plantas terrestres ou aquáticas mas com caules desenvolvidos, com folhas dispostas ao longo dos mesmos (na base, ao longo dos mesmos ou no ápice).



Afirmção 4

Flores periantais.

Flores perigonais ou sem involúcro.



Afirmção 5

Flores dialipétalas ou só conecrescidas na base.

Flores simpétalas total ou parcialmente, mas com um tubo corolino claro.



Afirmção 6

Flores com carpelos livres ou quase (conecrescidos só na base), hipogínicas.

Flores com carpelos conecrescidos ou unicarpelares, hipogínicas ou raramente epigínicas.



Afirmção 7

Flores actinomórficas.

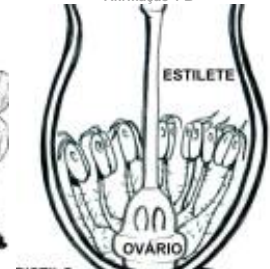
Flores zigomórficas.



Afirmção 1 B



Afirmção 1 B



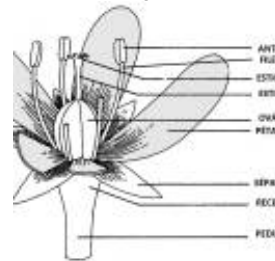
Afirmção 2 B



Afirmção 2 B



Afirmção 3 B



Afirmção 3 B

Afirmção 4 A



Afirmção 5 A

Afirmção 8

Folhas compostas.

Folhas simples.



Afirmção 6 A

Afirmção 9

Flores actinomórficas.

Flores zigomórficas.



Afirmção 7 A

Afirmção 7 A

Afirmção 10

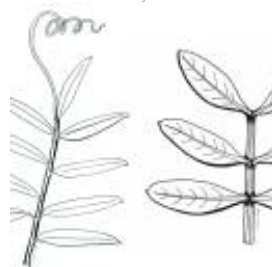
Plantas sem flores; reprodução por esporos.

Plantas com flores; reprodução por sementes.

Afirmção 11

Plantas que não formam frutos (os carpelos não estão encerrados em pistilos, formando pseudofrutos após a fecundação); flores unisexuais, dispostas em inflorescências estrobiliformes (as femininas designadas vulgarmente por pinhas).

Plantas que formam frutos (carpelos encerrados formando pistilos); flores unisexuais ou hermafroditas, não dispostas em estróbilos (as femininas não formam pinhas); as folhas não estão inseridas sobre braquiblastos.

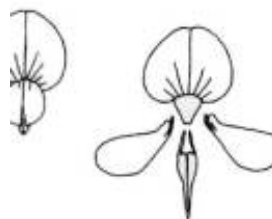


Afirmção 8 A

Afirmção 12

Plantas livres, flutuantes na superfície da água, reduzidas a um caule filiforme e uma fronde apical.

Plantas terrestres ou aquáticas mas com caules desenvolvidos, com folhas dispostas ao longo dos mesmos (na base, ao longo dos mesmos ou no ápice).

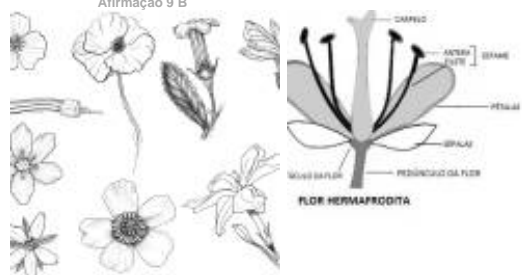


Afirmção 9 B

Afirmção 13

Flores periantais.

Flores perigonais ou sem involúcro.



Afirmção 10 B

Afirmção 10 B

Afirmção 14

Flores dialipétalas ou só concrecidas na base.

Flores simpétalas total ou parcialmente, mas com um tubo corolino claro.



Afirmção 11 B

Afirmção 11 B



Afirmção 15

Flores hipogínicas.

Flores epigínicas.



Afirmção 12 B



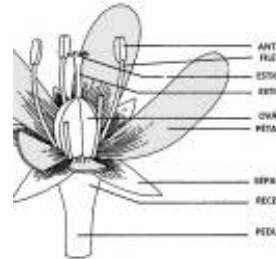
Afirmção 12 B



Afirmção 16

Flores com corolas actinomórficas.

Flores com corolas zigomórficas.



Afirmção 17

Flores sem lábios aparentes, as pétalas concrescidas em mais de dois terços.

Flores com um ou dois lábios aparentes, as pétalas geralmente concrescidas até metade do seu comprimento.



Afirmção 13 A



Afirmção 18

Flores com duas sépalas livres; corola com um tubo basal muito curto.

Flores com mais de duas sépalas, livres ou concrescidas, ou bem com cálice bilabiado; corola com tubo mais prolongado.



Afirmção 15 A



Afirmção 19

Sépalas livres ou concrescidas na base.

Sépalas concrescidas pelo menos até metade do cálice.



Afirmção 16 B



Afirmção 20

Ovário com 2 lóculos ou cavidades; plantas não carnívoras.

Ovário com 1 lóculo; plantas carnívoras.



Afirmção 21

Flores bracteadas.

Flores sem brácteas



Afirmção 17 B

Afirmção 17 B



Família
Linderniaceae



Afirmção 19 A

Espécies na família Linderniaceae



Lindernia dubia



Lindernia procumbens

Utilização e informações extra



Este documento contém a Chave Dicotómica gerada pelas suas escolhas. Pode guarda-lo ou imprimi-lo. Pode também voltar a ver esta chave dicotómica no website utilizando para isso o código **K8Y46VW**

As informações constantes neste documento foram compiladas pela equipa do **Jardim Botânico UTAD** em colaboração com a **FNAPF - Federação Nacional das Associações de Proprietários Florestais**.

A utilização desta informação está regida pelos termos e condições gerais de utilização do Jardim Botânico UTAD em <https://jb.utad.pt/termos>.

Saiba mais sobre o **Jardim Botânico UTAD** em <http://jb.utad.pt>, seja fan no facebook em <http://facebook.com/utadjb> ou no Instagram <http://instagram.com/jbutad>. Saiba mais sobre a **FNAPF** em <http://fnapf.pt>.

Caso tenha alguma dúvida, pedido ou sugestão, não hesite em contactar-nos através do endereço <http://jb.utad.pt/contactos> ou <http://www.fnapf.pt/index.php/contactos>.

Apoios

Financiado pelo Fundo Europeu Agrícola de Desenvolvimento Rural (FEADER) e pelo Estado Português através da Medida 4.2.2. Redes Temáticas de Informação e Divulgação do programa PRODER – Programa de Desenvolvimento Rural.



GOVERNO DE
PORTUGAL

MINISTÉRIO DA AGRICULTURA
E DO MAR



UNIÃO EUROPEIA

Fundo Europeu Agrícola
de Desenvolvimento Rural

A Europa investe nas zonas rurais