

### Chave percorrida com suas escolhas a verde

### Imagens de apoio das afirmações escolhidas (são clicáveis)

Afirmção 1

Plantas sem flores; reprodução por esporos.

**Plantas com flores; reprodução por sementes.**



Afirmção 2

Plantas que não formam frutos (os carpelos não estão encerrados em pistilos, formando pseudofrutos após a fecundação); flores unisexuais, dispostas em inflorescências estrobiliformes (as femininas designadas vulgarmente por pinhas).

**Plantas que formam frutos (carpelos encerrados formando pistilos); flores unisexuais ou hermafroditas, não dispostas em estróbilos (as femininas não formam pinhas); as folhas não estão inseridas sobre braquiblastos.**



Afirmção 3

Plantas livres, flutuantes na superfície da água, reduzidas a um caule filiforme e uma fronde apical.

**Plantas terrestres ou aquáticas mas com caules desenvolvidos, com folhas dispostas ao longo dos mesmos (na base, ao longo dos mesmos ou no ápice).**



Afirmção 4

**Flores periantais.**

Flores perigonais ou sem involúcro.



Afirmção 5

**Flores dialipétalas ou só conecrescidas na base.**

Flores simpétalas total ou parcialmente, mas com um tubo corolino claro.



Afirmção 6

**Flores com carpelos livres ou quase (conecrescidos só na base), hipogínicas.**

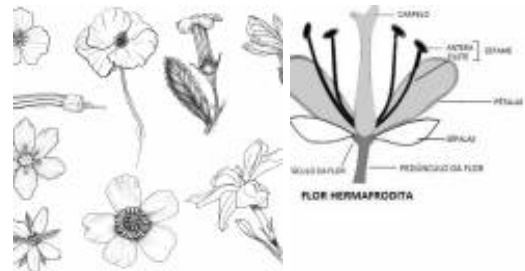
Flores com carpelos conecrescidos ou unicarpelares, hipogínicas ou raramente epigínicas.



Afirmção 7

**Flores actinomórficas.**

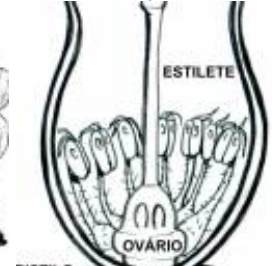
Flores zigomórficas.



Afirmção 1 B



Afirmção 1 B



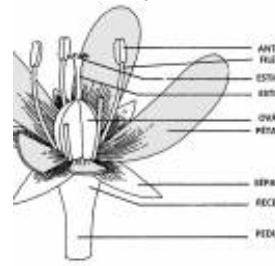
Afirmção 2 B



Afirmção 2 B



Afirmção 3 B



Afirmção 3 B

Afirmção 4 A



Afirmção 5 A



Afirmção 8

Folhas compostas.

Folhas simples.



FLORES DICOTÔMICAS

Afirmção 6 A

Afirmção 9

Folhas com nervação peninérvea.

Folhas com nervação palminérvea, paralelinérvea ou uninérveas.



Afirmção 7 A

Afirmção 7 A

Afirmção 10

Folhas com nervação palminérvea ou paralelinérvea.

Folhas com nervação uninérvea.



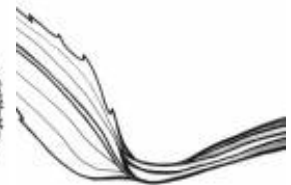
Família  
**Crassulaceae**



Afirmção 8 B



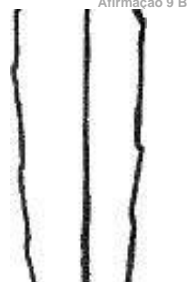
Afirmção 9 B



Afirmção 9 B



Afirmção 9 B



Afirmção 10 B



Afirmção 10 B

Espécies na família Crassulaceae



*Aeonium arboreum*



*Aichryson laxum*



*Bryophyllum fedtschenkoi*



*Cotyledon orbiculata*



*Crassula lactea*



*Crassula ovata*



*Crassula rogersii*



*Crassula tillaea*



*Crassula vaillantii*



*Kalanchoe daigremontiana*



*Kalanchoe x houghtonii*



*Pistorinia hispanica*



*Sedum acre*



*Sedum album*



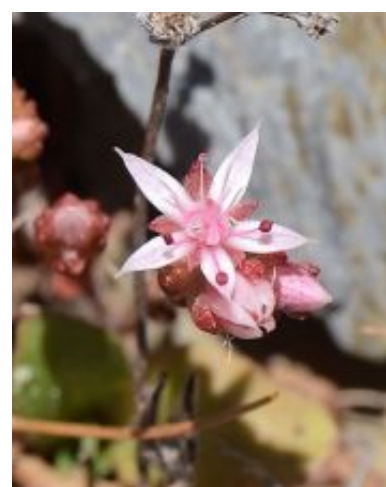
*Sedum amplexicaule*



*Sedum andegavense*



*Sedum anglicum*



*Sedum arenarium*



*Sedum brevifolium*



*Sedum caespitosum*



*Sedum forsterianum*



*Sedum hirsutum*



*Sedum maireanum*



*Sedum mucizonia*



*Sedum pedicellatum*



*Sedum pruinaum*



*Sedum rubens*



*Sedum sediforme*



*Sempervivum tectorum*



*Sempervivum vicentei*



*Umbilicus heylandianus*



*Umbilicus rupestris*

## Utilização e informações extra



Este documento contém a Chave Dicotómica gerada pelas suas escolhas. Pode guarda-lo ou imprimi-lo. Pode também voltar a ver esta chave dicotómica no website utilizando para isso o código **K337YAT**

As informações constantes neste documento foram compiladas pela equipa do **Jardim Botânico UTAD** em colaboração com a **FNAPF - Federação Nacional das Associações de Proprietários Florestais**.

A utilização desta informação está regida pelos termos e condições gerais de utilização do Jardim Botânico UTAD em <https://jb.utad.pt/termos>.

Saiba mais sobre o **Jardim Botânico UTAD** em <http://jb.utad.pt>, seja fan no facebook em <http://facebook.com/utadjb> ou no Instagram <http://instagram.com/jbutad>. Saiba mais sobre a **FNAPF** em <http://fnapf.pt>.

Caso tenha alguma dúvida, pedido ou sugestão, não hesite em contactar-nos através do endereço <http://jb.utad.pt/contactos> ou <http://www.fnapf.pt/index.php/contactos>.

## Apoios

Financiado pelo Fundo Europeu Agrícola de Desenvolvimento Rural (FEADER) e pelo Estado Português através da Medida 4.2.2. Redes Temáticas de Informação e Divulgação do programa PRODER – Programa de Desenvolvimento Rural.



GOVERNO DE  
PORTUGAL

MINISTÉRIO DA AGRICULTURA  
E DO MAR



UNIÃO EUROPEIA

Fundo Europeu Agrícola  
de Desenvolvimento Rural

*A Europa investe nas zonas rurais*