

### Chave percorrida com suas escolhas a verde

### Imagens de apoio das afirmações escolhidas (são clicáveis)

Afirmção 1

Plantas sem flores; reprodução por esporos.

**Plantas com flores; reprodução por sementes.**



Afirmção 2

Plantas que não formam frutos (os carpelos não estão encerrados em pistilos, formando pseudofrutos após a fecundação); flores unisexuais, dispostas em inflorescências estrobiliformes (as femininas designadas vulgarmente por pinhas).

**Plantas que formam frutos (carpelos encerrados formando pistilos); flores unisexuais ou hermafroditas, não dispostas em estróbilos (as femininas não formam pinhas); as folhas não estão inseridas sobre braquiblastos.**



Afirmção 3

Plantas que não formam frutos (os carpelos não estão encerrados em pistilos, formando pseudofrutos após a fecundação); flores unisexuais, dispostas em inflorescências estrobiliformes (as femininas designadas vulgarmente por pinhas).

**Plantas que formam frutos (carpelos encerrados formando pistilos); flores unisexuais ou hermafroditas, não dispostas em estróbilos (as femininas não formam pinhas); as folhas não estão inseridas sobre braquiblastos.**



Afirmção 4

**Plantas livres, flutuantes na superfície da água, reduzidas a um caule filiforme e uma fronde apical.**

Plantas terrestres ou aquáticas mas com caules desenvolvidos, com folhas dispostas ao longo dos mesmos (na base, ao longo dos mesmos ou no ápice).



Afirmção 5

Flores periantais.

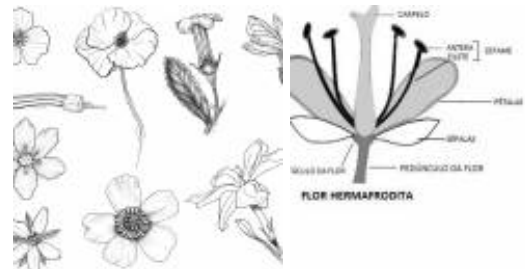
**Flores perigoniais ou sem involúcro.**



Afirmção 6

**Flores dialipétalas ou só concrecidas na base.**

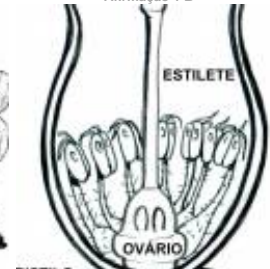
Flores simpétalas total ou parcialmente, mas com um tubo corolino claro.



Afirmção 1 B



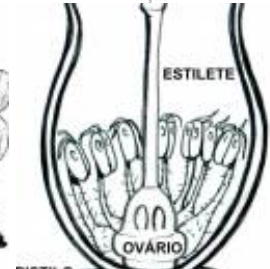
Afirmção 1 B



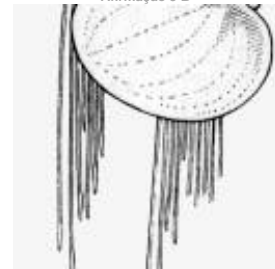
Afirmção 2 B



Afirmção 2 B

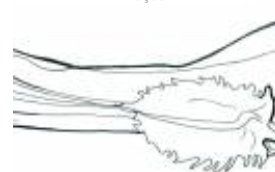


Afirmção 3 B



Afirmção 3 B

Afirmção 4 A



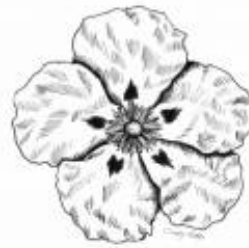
Afirmção 5 B



Afirmção 7

**Flores com carpelos livres ou quase (concrecidos só na base), hipogínicas.**

Flores com carpelos concrecidos ou unicarpelares, hipogínicas ou raramente epigínicas.



Afirmção 6 A



Afirmção 8

**Flores actinomórficas.**

Flores zigomórficas.



Afirmção 7 A



Afirmção 9

**Folhas compostas.**

Folhas simples.



Afirmção 8 A

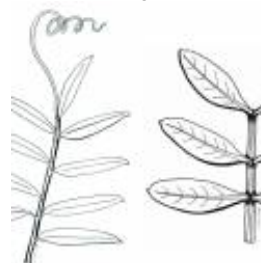
Afirmção 8 A



Afirmção 10

Flores actinomórficas.

**Flores zigomórficas.**



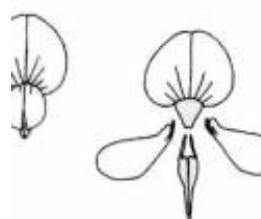
Afirmção 9 A



Afirmção 11

**Flores actinomórficas.**

Flores zigomórficas.



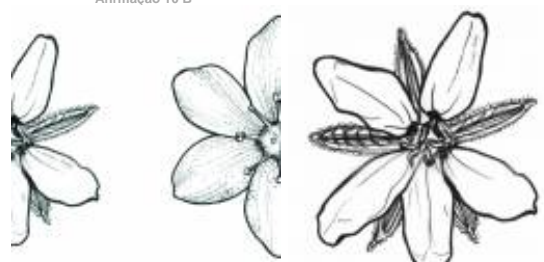
Afirmção 10 B



Afirmção 12

**Folhas compostas.**

Folhas simples.



Afirmção 11 A

Afirmção 11 A



Afirmção 13

**Folhas compostas.**

Folhas simples.



Afirmção 14

**Flores com não mais de 10 estames.**

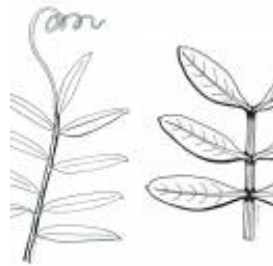
Flores com > 10 estames.



Afirmção 15

**Arbustos ou árvores; fruto é uma sâmara.**

Ervas; fruto espinescente e estrelado.

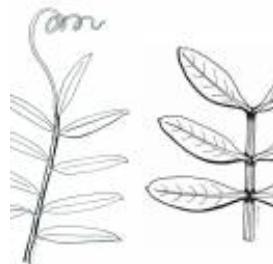


Afirmção 12 A

Afirmção 16

**Arbustos ou árvores; fruto é uma sâmara.**

Ervas; fruto espinescente e estrelado.

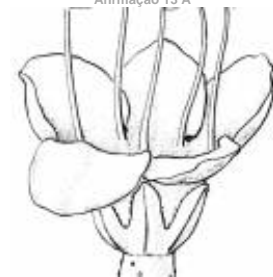


Afirmção 13 A

Afirmção 17

**Plantas sem flores; reprodução por esporos.**

Plantas com flores; reprodução por sementes.



Afirmção 14 A

Afirmção 18

**Plantas que não formam frutos (os carpelos não estão encerrados em pistilos, formando pseudofrutos após a fecundação); flores unisexuais, dispostas em inflorescências estrobiliformes (as femininas designadas vulgarmente por pinhas).**

Plantas que formam frutos (carpelos encerrados formando pistilos); flores unisexuais ou hermafroditas, não dispostas em estróbilos (as femininas não formam pinhas); as folhas não estão inseridas sobre braquiblastos.



Afirmção 15 A

Afirmção 19

Plantas livres, flutuantes na superfície da água, reduzidas a um caule filiforme e uma fronde apical.

**Plantas terrestres ou aquáticas mas com caules desenvolvidos, com folhas dispostas ao longo dos mesmos (na base, ao longo dos mesmos ou no ápice).**

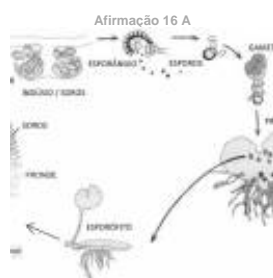


Afirmção 16 A

Afirmção 20

Flores periantais.

**Flores perigoniais ou sem involúcro.**



Afirmção 17 A

Afirmção 21

Flores dialipétalas ou só concrecidas na base.

**Flores simpétalas total ou parcialmente, mas com um tubo corolino claro.**



Afirmção 22

Flores hipogínicas.

Flores epigínicas.



Afirmção 23

Inflorescências reunidas em capítulos.

Inflorescências não capituliformes.



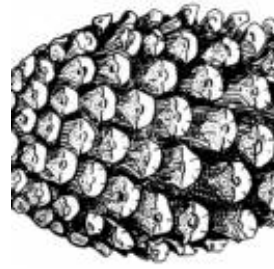
Afirmção 24

Folhas uninérveas ou peninérveas, opostas.

Folhas palminérveas, alternas ao longo dos caules; flores unisexuais em inflorescências separadas que surgem na axila das folhas.



Família  
**Cucurbitaceae**



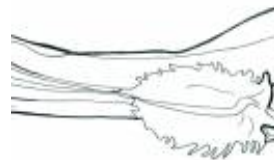
Afirmção 18 A

Afirmção 18 A

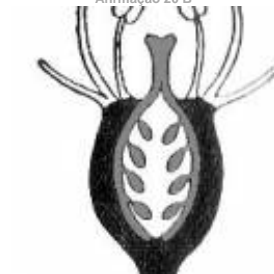


Afirmção 19 B

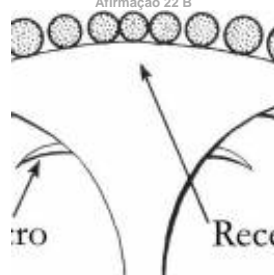
Afirmção 19 B



Afirmção 20 B



Afirmção 22 B



Afirmção 23 A

Afirmção 23 A



Afirmção 24 B



Afirmção 24 B

Espécies na família Cucurbitaceae



*Bryonia dioica*



*Cucumis melo*



*Cucurbita pepo*



*Ecballium elaterium*



*Lagenaria siceraria*

## Utilização e informações extra



Este documento contém a Chave Dicotómica gerada pelas suas escolhas. Pode guarda-lo ou imprimi-lo. Pode também voltar a ver esta chave dicotómica no website utilizando para isso o código **JR6D43E**

As informações constantes neste documento foram compiladas pela equipa do **Jardim Botânico UTAD** em colaboração com a **FNAPF - Federação Nacional das Associações de Proprietários Florestais**.

A utilização desta informação está regida pelos termos e condições gerais de utilização do Jardim Botânico UTAD em <https://jb.utad.pt/termos>.

Saiba mais sobre o **Jardim Botânico UTAD** em <http://jb.utad.pt>, seja fan no facebook em <http://facebook.com/utadjb> ou no Instagram <http://instagram.com/jbutad>. Saiba mais sobre a **FNAPF** em <http://fnapf.pt>.

Caso tenha alguma dúvida, pedido ou sugestão, não hesite em contactar-nos através do endereço <http://jb.utad.pt/contactos> ou <http://www.fnapf.pt/index.php/contactos>.

## Apoios

Financiado pelo Fundo Europeu Agrícola de Desenvolvimento Rural (FEADER) e pelo Estado Português através da Medida 4.2.2. Redes Temáticas de Informação e Divulgação do programa PRODER – Programa de Desenvolvimento Rural.



GOVERNO DE  
PORTUGAL

MINISTÉRIO DA AGRICULTURA  
E DO MAR



UNIÃO EUROPEIA

Fundo Europeu Agrícola  
de Desenvolvimento Rural

*A Europa investe nas zonas rurais*