

Chave percorrida
com suas escolhas a verde

Imagens de apoio
das afirmações escolhidas (são clicáveis)

Afirmção 1

Plantas sem flores; reprodução por esporos.

Plantas com flores; reprodução por sementes.



Afirmção 2

Plantas que não formam frutos (os carpelos não estão encerrados em pistilos, formando pseudofrutos após a fecundação); flores unisexuais, dispostas em inflorescências estrobiliformes (as femininas designadas vulgarmente por pinhas).

Plantas que formam frutos (carpelos encerrados formando pistilos); flores unisexuais ou hermafroditas, não dispostas em estróbilos (as femininas não formam pinhas); as folhas não estão inseridas sobre braquiblastos.



Afirmção 3

Plantas livres, flutuantes na superfície da água, reduzidas a um caule filiforme e uma fronde apical.

Plantas terrestres ou aquáticas mas com caules desenvolvidos, com folhas dispostas ao longo dos mesmos (na base, ao longo dos mesmos ou no ápice).



Afirmção 4

Flores periantais.

Flores perigonais ou sem involúcro.



Afirmção 5

Flores dialipétalas ou só conecrescidas na base.

Flores simpétalas total ou parcialmente, mas com um tubo corolino claro.



Afirmção 6

Flores hipogínicas.

Flores epigínicas.



Afirmção 7

Flores com carpelos livres ou quase (conecrescidos só na base), hipogínicas.

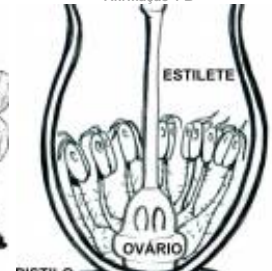
Flores com carpelos conecrescidos ou unicarpelares, hipogínicas ou raramente epigínicas.



Afirmção 1 B



Afirmção 1 B



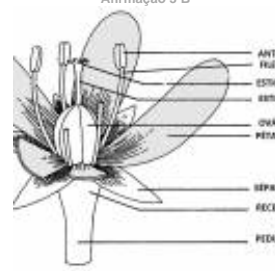
Afirmção 2 B



Afirmção 2 B

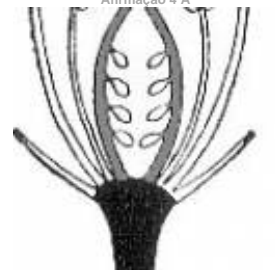


Afirmção 3 B



Afirmção 3 B

Afirmção 4 A

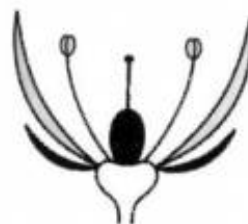


Afirmção 6 A

Afirmção 8

Flores actinomórficas.

Flores zigomórficas.



FLORES HIPOGÍNICAS

Afirmção 7 A

Afirmção 9

Folhas compostas.

Folhas simples.



Afirmção 8 A

Afirmção 8 A

Afirmção 10

Folhas com nervação penínérvea.

Folhas com nervação palminérvea, paralelinérvea ou uninérveas.



Afirmção 9 B

Afirmção 11

Folhas com nervação palminérvea ou paralelinérvea.

Folhas com nervação uninérvea.



Afirmção 10 B

Afirmção 12

Flores com carpelos livres ou quase (concrecidos só na base), hipogínicas.

Flores com carpelos concrecidos ou unicarpelares, hipogínicas ou raramente epigínicas.



Afirmção 10 B

Afirmção 13

Androceu com dez ou mais estames.

Androceu com menos de dez estames.

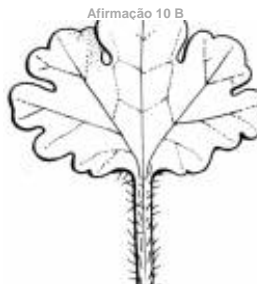


Afirmção 10 B

Afirmção 14

Flores hipogínicas (ovário súpero).

Flores epigínicas (ovário ínfero).



Afirmção 11 A



Afirmção 11 A

Afirmção 15

Flores actinomórficas.

Flores zigomórficas.

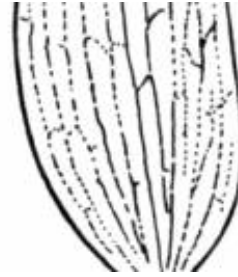
Afirmação 16

Estames monadelfos.

Estames poliadelfos ou livres.



Família
Malvaceae



Afirmação 11 A

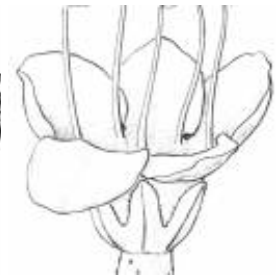


FLOR HIPOGÍNICA

Afirmação 12 A



Afirmação 13 B

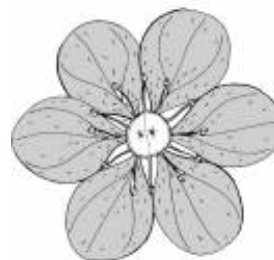


Afirmação 13 B



FLOR HIPOGÍNICA

Afirmação 14 A



Afirmação 15 A

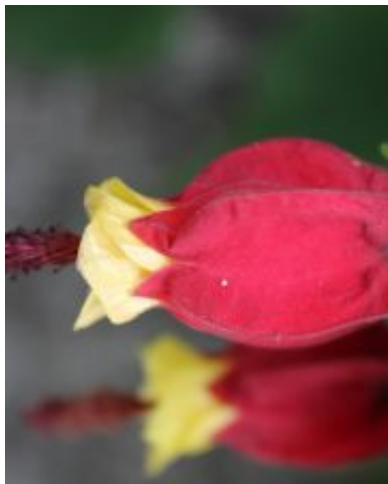


Afirmação 16 A



Afirmação 16 A

Espécies na família **Malvaceae**



Abutilon megapotamicum



Abutilon theophrasti



Abutilon x hybridum



Alcea rosea



Althaea hirsuta



Althaea officinalis



Anisodonteia capensis



Brachychiton acerifolius



Brachychiton discolor



Brachychiton populneus



Ceiba crispiflora



Ceiba insignis



Ceiba speciosa



Hibiscus rosa-sinensis



Hibiscus syriacus



Lavatera arborea



Lavatera cretica



Lavatera maritima



Lavatera mauritanica



Lavatera olbia



Lavatera triloba



Lavatera trimestris



Malva hispanica



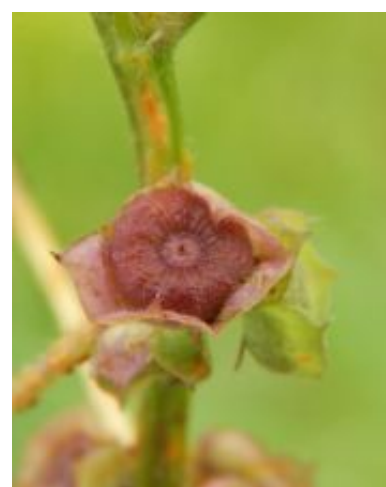
Malva moschata



Malva neglecta



Malva nicaeensis



Malva parviflora



Malva sylvestris



Malva tournefortiana



Sida rhombifolia



Theobroma grandiflorum



Tilia americana



Tilia cordata



Tilia platyphyllos



Tilia tomentosa



Tilia x europaea

Utilização e informações extra



Este documento contém a Chave Dicotómica gerada pelas suas escolhas. Pode guarda-lo ou imprimi-lo. Pode também voltar a ver esta chave dicotómica no website utilizando para isso o código **J45IC0F**

As informações constantes neste documento foram compiladas pela equipa do **Jardim Botânico UTAD** em colaboração com a **FNAPF - Federação Nacional das Associações de Proprietários Florestais**.

A utilização desta informação está regida pelos termos e condições gerais de utilização do Jardim Botânico UTAD em <https://jb.utad.pt/termos>.

Saiba mais sobre o **Jardim Botânico UTAD** em <http://jb.utad.pt>, seja fan no facebook em <http://facebook.com/utadjb> ou no Instagram <http://instagram.com/jbutad>. Saiba mais sobre a **FNAPF** em <http://fnapf.pt>.

Caso tenha alguma dúvida, pedido ou sugestão, não hesite em contactar-nos através do endereço <http://jb.utad.pt/contactos> ou <http://www.fnapf.pt/index.php/contactos>.

Apoios

Financiado pelo Fundo Europeu Agrícola de Desenvolvimento Rural (FEADER) e pelo Estado Português através da Medida 4.2.2. Redes Temáticas de Informação e Divulgação do programa PRODER – Programa de Desenvolvimento Rural.



GOVERNO DE
PORTUGAL

MINISTÉRIO DA AGRICULTURA
E DO MAR



UNIÃO EUROPEIA

Fundo Europeu Agrícola
de Desenvolvimento Rural

A Europa investe nas zonas rurais