

Chave percorrida com suas escolhas a verde

Imagens de apoio das afirmações escolhidas (são clicáveis)

Afirmção 1

Plantas sem flores; reprodução por esporos.

Plantas com flores; reprodução por sementes.



Afirmção 2

Plantas que não formam frutos (os carpelos não estão encerrados em pistilos, formando pseudofrutos após a fecundação); flores unisexuais, dispostas em inflorescências estrobiliformes (as femininas designadas vulgarmente por pinhas).

Plantas que formam frutos (carpelos encerrados formando pistilos); flores unisexuais ou hermafroditas, não dispostas em estróbilos (as femininas não formam pinhas); as folhas não estão inseridas sobre braquiblastos.



Afirmção 3

Estróbilos femininos arredondados na maturação; folhas escamiformes ou aciculares, sempre inseridas ao longo dos caules macroblásticos.

Estróbilos alongados, com forma cônico-obovada; folhas sempre aciculares (em forma de agulha), que só na parte apical dos ramos (macroblatos) não estão inseridas sobre os braquiblastos (pequenas ramificações ao longo dos macroblastos).



Afirmção 4

Sementes envolvidas por um arilo vermelho carnudo.

Sementes na axila de escamas lenhificadas.



Afirmção 5

Plantas sem flores; reprodução por esporos.

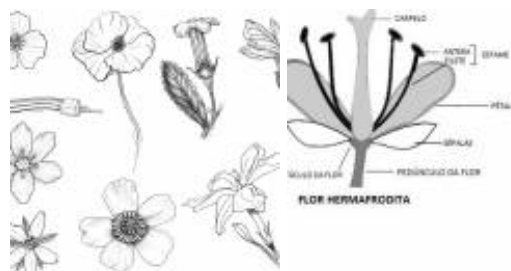
Plantas com flores; reprodução por sementes.



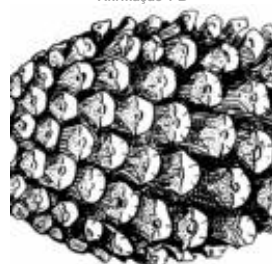
Afirmção 6

Plantas que não formam frutos (os carpelos não estão encerrados em pistilos, formando pseudofrutos após a fecundação); flores unisexuais, dispostas em inflorescências estrobiliformes (as femininas designadas vulgarmente por pinhas).

Plantas que formam frutos (carpelos encerrados formando pistilos); flores unisexuais ou hermafroditas, não dispostas em estróbilos (as femininas não formam pinhas); as folhas não estão inseridas sobre braquiblastos.



Afirmção 1 B



Afirmção 1 B



Afirmção 2 A



Afirmção 2 A



Afirmção 3 A

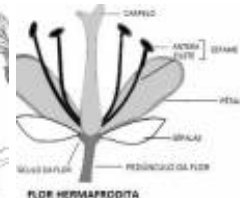


Afirmção 3 A

Afirmção 4 B



Afirmção 5 B



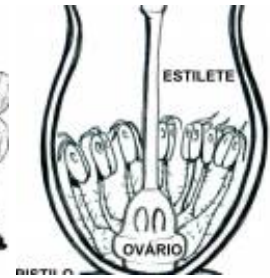
Afirmção 5 B



Afirmção 7

Plantas livres, flutuantes na superfície da água, reduzidas a um caule filiforme e uma fronde apical.

Plantas terrestres ou aquáticas mas com caules desenvolvidos, com folhas dispostas ao longo dos mesmos (na base, ao longo dos mesmos ou no ápice).



Afirmção 6 B

Afirmção 6 B



Afirmção 8

Flores periantais.

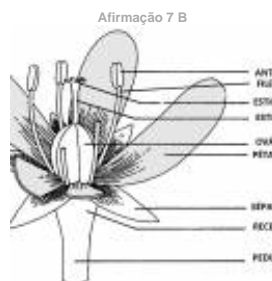
Flores perigonais ou sem involucre.



Afirmção 9

Invólucro petalóide.

Invólucro não petalóide ou nulo.



Afirmção 7 B

Afirmção 7 B

Afirmção 10

Plantas sem clorofila (parasitas), perigónio com hipsófilos carnudos.

Plantas com clorofila, perigónio com hipsófilos não carnudos.



Afirmção 8 A



Afirmção 11

Flores hipogínicas.

Flores epigínicas.



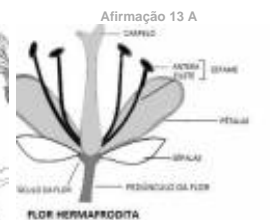
Afirmção 12

Folhas com nervação paralelinérvea ou uninérvea, sistema radicular fasciculado.

Folhas com nervação peninérvea ou uninérvea, sistema radicular não fasciculado.



Afirmção 13 A



Afirmção 13 A

Afirmção 13

Flores actinomórficas, tépalas livres (dialitépalas) ou só concrecidas na base.

Flores zigomórficas, tépalas concrecidas em tubo (sintépalas).



Afirmção 14 B

Afirmção 14 B

Afirmção 14

Plantas sem flores; reprodução por esporos.



Afirmção 15 A

Plantas com flores; reprodução por sementes.



Afirmção 15

Plantas com folhas em forma de escamas triangulares ou bilobadas, dispostas verticilada ou helicoidalmente ao longo dos caules, ou bem em forma de roseta basal de longas folham aciculares.

Plantas com frondes (estruturas semelhantes a folhas, com limbo simples -inteiro ou pinado- ou composto, com um pecíolo que o sustenta).



Afirmção 16

Plantas sem flores; reprodução por esporos.

Plantas com flores; reprodução por sementes.



Afirmção 17

Plantas que não formam frutos (os carpelos não estão encerrados em pistilos, formando pseudofrutos após a fecundação); flores unisexuais, dispostas em inflorescências estrobiliformes (as femininas designadas vulgarmente por pinhas).

Plantas que formam frutos (carpelos encerrados formando pistilos); flores unisexuais ou hermafroditas, não dispostas em estróbilos (as femininas não formam pinhas); as folhas não estão inseridas sobre braquiblastos.



Afirmção 18

Estróbilos femininos arredondados na maturação; folhas escamiformes ou aciculares, sempre inseridas ao longo dos caules macroblásticos.

Estróbilos alongados, com forma cônico-obovada; folhas sempre aciculares (em forma de agulha), que só na parte apical dos ramos (macroblatos) não estão inseridas sobre os braquiblastos (pequenas ramificações ao longo dos macroblastos).



Afirmção 19

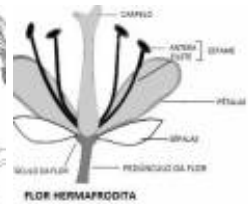
Plantas sem flores; reprodução por esporos.

Plantas com flores; reprodução por sementes.



Afirmção 20

Plantas que não formam frutos (os carpelos não estão encerrados em pistilos, formando pseudofrutos após a fecundação); flores unisexuais, dispostas em inflorescências estrobiliformes (as femininas designadas vulgarmente por pinhas).

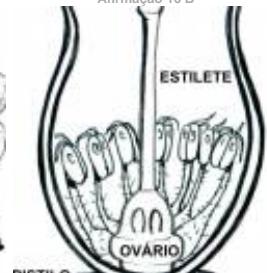


FLORES HERMAFRODITA

Afirmção 16 B



Afirmção 16 B



DIETIL O

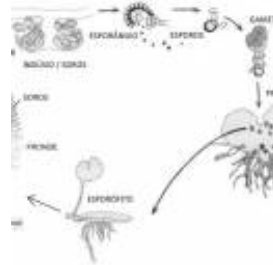
Afirmção 17 B



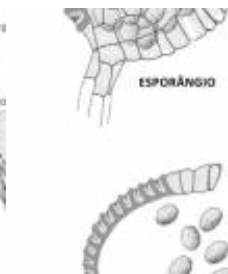
Afirmção 17 B



Afirmção 18 A



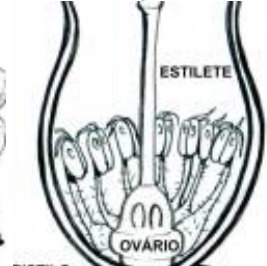
Afirmção 18 A



Afirmção 19 A



Afirmção 19 A

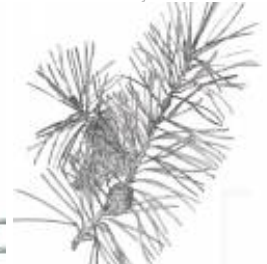


DIETIL O

Afirmção 20 B



Afirmção 20 B



Afirmção 21 B

Afirmção 21 B

Plantas que formam frutos (carpelos encerrados formando pistilos); flores unisexuais ou hermafroditas, não dispostas em estróbilos (as femininas não formam pinhas); as folhas não estão inseridas sobre braquiblastos.



Afirmção 21

Estróbilos femininos arredondados na maturação; folhas escamiformes ou aciculares, sempre inseridas ao longo dos caules macroblásticos.

Estróbilos alongados, com forma cônico-obovada; folhas sempre aciculares (em forma de agulha), que só na parte apical dos ramos (macroblastos) não estão inseridas sobre os braquiblastos (pequenas ramificações ao longo dos macroblastos).



Afirmção 22

Sementes envolvidas por um arilo vermelho carnudo.

Sementes na axila de escamas lenhificadas.



Afirmção 23

Plantas sem flores; reprodução por esporos.

Plantas com flores; reprodução por sementes.



Afirmção 24

Plantas que não formam frutos (os carpelos não estão encerrados em pistilos, formando pseudofrutos após a fecundação); flores unisexuais, dispostas em inflorescências estrobiliformes (as femininas designadas vulgarmente por pinhas).

Plantas que formam frutos (carpelos encerrados formando pistilos); flores unisexuais ou hermafroditas, não dispostas em estróbilos (as femininas não formam pinhas); as folhas não estão inseridas sobre braquiblastos.



Afirmção 25

Plantas livres, flutuantes na superfície da água, reduzidas a um caule filiforme e uma fronde apical.

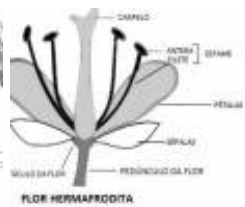
Plantas terrestres ou aquáticas mas com caules desenvolvidos, com folhas dispostas ao longo dos mesmos (na base, ao longo dos mesmos ou no ápice).



Afirmção 26

Flores periantais.

Flores perigoniais ou sem involúcro.



Afirmção 25 B



Afirmção 28 B



Afirmção 27

Flores dialipétalas ou só concrecidas na base.

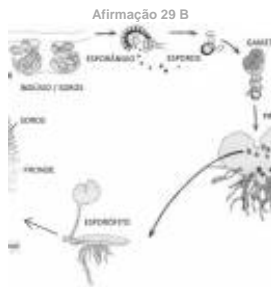
Flores simpétalas total ou parcialmente, mas com um tubo corolino claro.



Afirmção 28

Flores hipogínicas.

Flores epigínicas.



Afirmção 29

Inflorescências reunidas em capítulos.

Inflorescências não capituliformes.



Afirmção 30

Plantas sem flores; reprodução por esporos.

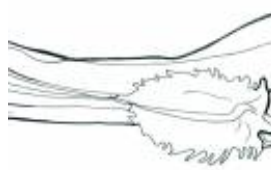
Plantas com flores; reprodução por sementes.



Afirmção 31

Plantas que não formam frutos (os carpelos não estão encerrados em pistilos, formando pseudofrutos após a fecundação); flores unisexuais, dispostas em inflorescências estrobiliformes (as femininas designadas vulgarmente por pinhas).

Plantas que formam frutos (carpelos encerrados formando pistilos); flores unisexuais ou hermafroditas, não dispostas em estróbilos (as femininas não formam pinhas); as folhas não estão inseridas sobre braquiblastos.



Afirmção 32

Plantas livres, flutuantes na superfície da água, reduzidas a um caule filiforme e uma fronde apical.

Plantas terrestres ou aquáticas mas com caules desenvolvidos, com folhas dispostas ao longo dos mesmos (na base, ao longo dos mesmos ou no ápice).



Afirmção 33

Flores periantais.

Flores perigoniais ou sem involúcro.



Afirmção 34 A



Afirmção 34

Flores dialipétalas ou só concrecidas na base.

Flores simpétalas total ou parcialmente, mas com um tubo corolino claro.



Afirmção 35

Flores hipogínicas.

Flores epigínicas.



Afirmção 36

Inflorescências reunidas em capítulos.

Inflorescências não capituliformes.



Afirmção 37

Folhas uninérveas ou peninérveas, opostas.

Folhas palminérveas, alternas ao longo dos caules; flores unisexuais em inflorescências separadas que surgem na axila das folhas.



Afirmção 38

Folhas uninérveas, opostas ao longo dos caules (com as estípulas morfológicamente iguais às folhas, formando aparentes verticilos de folhas); flores hermafroditas em inflorescências cimosas apicais.

Folhas pinadas, as caulinares pinatipartidas; flores com um estreito esporão basal.



Afirmção 39

Plantas sem flores; reprodução por esporos.

Plantas com flores; reprodução por sementes.



Afirmção 40

Plantas que não formam frutos (os carpelos não estão encerrados em pistilos, formando pseudofrutos após a fecundação); flores unisexuais, dispostas em inflorescências estrobiliformes (as femininas designadas vulgarmente por pinhas).

Plantas que formam frutos (carpelos encerrados formando pistilos); flores unisexuais ou hermafroditas, não dispostas em estróbilos (as femininas não formam pinhas); as folhas não estão inseridas



Afirmção 35 B



Afirmção 36 B



Afirmção 37 B



Afirmção 37 B



Afirmção 38 A



Afirmção 38 A



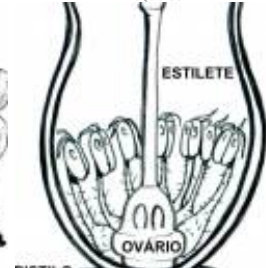
Afirmção 39 B



Afirmção 39 B



Afirmção 40 B



Afirmção 40 B

sobre braquiblastos.



Afirmção 41

Plantas livres, flutuantes na superfície da água, reduzidas a um caule filiforme e uma fronde apical.

Plantas terrestres ou aquáticas mas com caules desenvolvidos, com folhas dispostas ao longo dos mesmos (na base, ao longo dos mesmos ou no ápice).



Afirmção 41 B



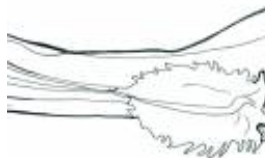
Afirmção 41 B



Afirmção 42

Flores periantais.

Flores perigoniais ou sem involúcro.



Afirmção 42 B



Afirmção 43

Flores dialipétalas ou só concrescidas na base.

Flores simpétalas total ou parcialmente, mas com um tubo corolino claro.



Afirmção 44 A



Afirmção 44

Flores hipogínicas.

Flores epigínicas.



Afirmção 45 B



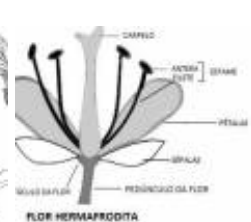
Afirmção 45

Inflorescências reunidas em capítulos.

Inflorescências não capituliformes.



Afirmção 46 B



FLOR HERMAPRODITA



Afirmção 46

Plantas sem flores; reprodução por esporos.

Plantas com flores; reprodução por sementes.



Afirmção 47 B



Afirmção 47 B

Afirmção 47

Plantas que não formam frutos (os carpelos não estão encerrados em pistilos, formando pseudofrutos após a fecundação); flores unisexuais, dispostas em inflorescências estrobiliformes (as femininas designadas vulgarmente por pinhas).

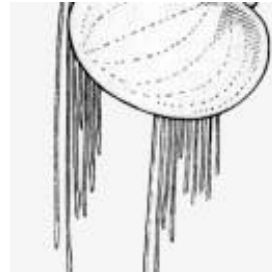
Plantas que formam frutos (carpelos encerrados formando pistilos); flores unisexuais ou hermafroditas, não dispostas em estróbilos (as femininas não formam pinhas); as folhas não estão inseridas sobre braquiblastos.



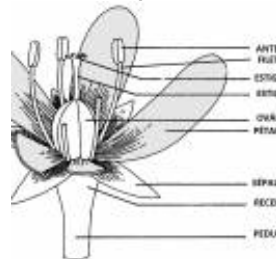
Afirmção 48

Plantas livres, flutuantes na superfície da água, reduzidas a um caule filiforme e uma fronde apical.

Plantas terrestres ou aquáticas mas com caules desenvolvidos, com folhas dispostas ao longo dos mesmos (na base, ao longo dos mesmos ou no ápice).



Afirmção 48 A



Afirmção 49

Flores periantais.

Flores perigonais ou sem involúcro.



Afirmção 50

Flores dialipétalas ou só concrecidas na base.

Flores simpétalas total ou parcialmente, mas com um tubo corolino claro.



Afirmção 49 A



Afirmção 51

Flores hipogínicas.

Flores epigínicas.



Afirmção 51 B



Afirmção 52

Inflorescências reunidas em capítulos.

Inflorescências não capituliformes.



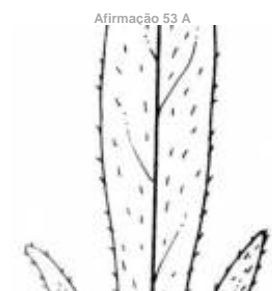
Afirmção 52 B



Afirmção 53

Folhas uninérveas ou peninérveas, opostas.

Folhas palminérveas, alternas ao longo dos caules; flores unisexuais em inflorescências separadas que surgem na axila das folhas.



Afirmção 53 A



Afirmção 54

Folhas uninérveas, opostas ao longo dos caules (com as estípulas morfológicamente iguais às folhas, formando aparentes verticilos de folhas); flores hermafroditas em inflorescências cimosas apicais.

Folhas pinadas, as caulinares pinatipartidas; flores com um estreito esporão basal.



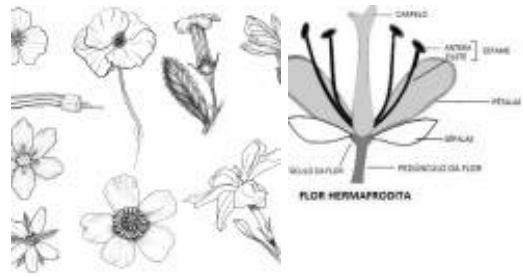
Afirmção 54 B



Afirmção 55

Plantas sem flores; reprodução por esporos.

Plantas com flores; reprodução por sementes.



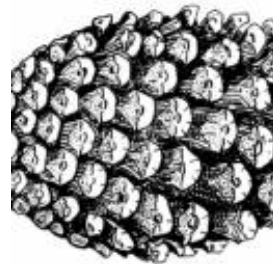
Afirmção 55 B

Afirmção 55 B

Afirmção 56

Plantas que não formam frutos (os carpelos não estão encerrados em pistilos, formando pseudofrutos após a fecundação); flores unisexuais, dispostas em inflorescências estrobiliformes (as femininas designadas vulgarmente por pinhas).

Plantas que formam frutos (carpelos encerrados formando pistilos); flores unisexuais ou hermafroditas, não dispostas em estróbilos (as femininas não formam pinhas); as folhas não estão inseridas sobre braquiblastos.



Afirmção 56 A

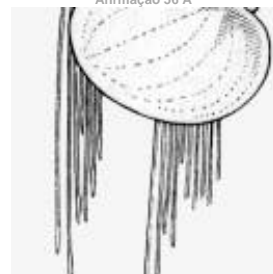
Afirmção 56 A



Afirmção 57

Plantas livres, flutuantes na superfície da água, reduzidas a um caule filiforme e uma fronde apical.

Plantas terrestres ou aquáticas mas com caules desenvolvidos, com folhas dispostas ao longo dos mesmos (na base, ao longo dos mesmos ou no ápice).



Afirmção 57 A



Afirmção 58

Flores periantais.

Flores perigonais ou sem involúcro.



Afirmção 58 B

Afirmção 59

Flores dialipétalas ou só concrecidas na base.

Flores simpétalas total ou parcialmente, mas com um tubo corolno claro.

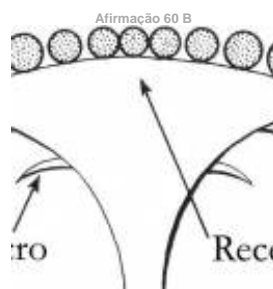


Afirmção 60 B

Afirmção 60

Flores hipogínicas.

Flores epigínicas.



Afirmção 61 A



Afirmção 61 A



Afirmção 61

Inflorescências reunidas em capítulos.

Inflorescências não capituliformes.



Afirmção 62

Folhas dispostas alternadamente.

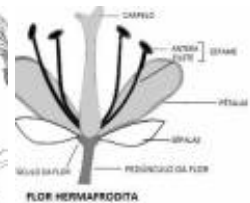
Folhas opostas.



Afirmção 63

Plantas sem flores; reprodução por esporos.

Plantas com flores; reprodução por sementes.



Afirmção 64

Plantas que não formam frutos (os carpelos não estão encerrados em pistilos, formando pseudofrutos após a fecundação); flores unisexuais, dispostas em inflorescências estrobiliformes (as femininas designadas vulgarmente por pinhas).

Plantas que formam frutos (carpelos encerrados formando pistilos); flores unisexuais ou hermafroditas, não dispostas em estróbilos (as femininas não formam pinhas); as folhas não estão inseridas sobre braquiblastos.



Afirmção 65

Plantas livres, flutuantes na superfície da água, reduzidas a um caule filiforme e uma fronde apical.

Plantas terrestres ou aquáticas mas com caules desenvolvidos, com folhas dispostas ao longo dos mesmos (na base, ao longo dos mesmos ou no ápice).



Afirmção 66

Flores periantais.

Flores perigoniais ou sem involúcro.



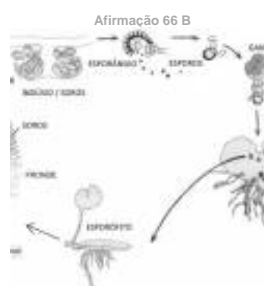
Afirmção 65 B



Afirmção 67

Flores dialipétalas ou só concrecidas na base.

Flores simpétalas total ou parcialmente, mas com um tubo corolino claro.



Afirmção 68

Plantas sem flores; reprodução por esporos.

Plantas com flores; reprodução por sementes.

Afirmção 68 A

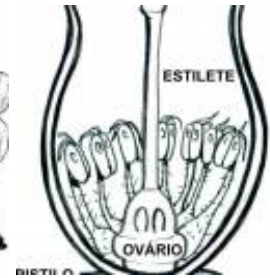
Afirmção 68 A



Afirmção 69

Plantas que não formam frutos (os carpelos não estão encerrados em pistilos, formando pseudofrutos após a fecundação); flores unisexuais, dispostas em inflorescências estrobiliformes (as femininas designadas vulgarmente por pinhas).

Plantas que formam frutos (carpelos encerrados formando pistilos); flores unisexuais ou hermafroditas, não dispostas em estróbilos (as femininas não formam pinhas); as folhas não estão inseridas sobre braquiblastos.



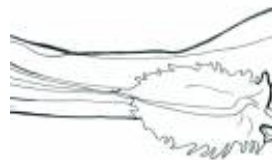
Afirmção 69 B

Afirmção 69 B



Afirmção 70 B

Afirmção 70 B



Afirmção 70

Plantas livres, flutuantes na superfície da água, reduzidas a um caule filiforme e uma fronde apical.

Plantas terrestres ou aquáticas mas com caules desenvolvidos, com folhas dispostas ao longo dos mesmos (na base, ao longo dos mesmos ou no ápice).



Afirmção 71

Flores periantais.

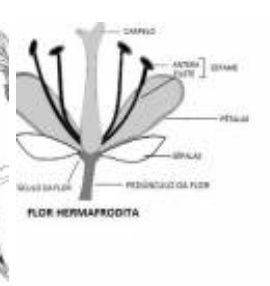
Flores perigoniais ou sem involúcro.



Afirmção 72

Plantas sem flores; reprodução por esporos.

Plantas com flores; reprodução por sementes.



Afirmção 72 B

Afirmção 72 B



Afirmção 73

Afirmção 73



Afirmção 74

Afirmção 74



Afirmção 74

Plantas livres, flutuantes na superfície da água, reduzidas a um caule filiforme e uma fronde apical.

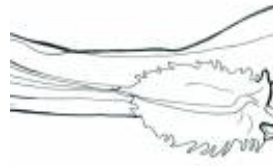
Plantas terrestres ou aquáticas mas com caules desenvolvidos, com folhas dispostas ao longo dos mesmos (na base, ao longo dos mesmos ou no ápice).



Afirmção 75

Flores periantais.

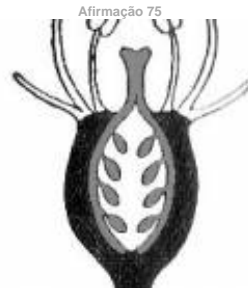
Flores perigoniais ou sem involúcro.



Afirmção 76

Flores dialipétalas ou só concrecidas na base.

Flores simpétalas total ou parcialmente, mas com um tubo corolno claro.



Afirmção 77

Flores hipogínicas.

Flores epigínicas.

Afirmção 77



Afirmção 78

Inflorescências reunidas em capítulos.

Inflorescências não capituliformes.



Afirmção 79

Folhas uninérveas ou peninérveas, opostas.

Folhas palminérveas, alternas ao longo dos caules; flores unisexuais em inflorescências separadas que surgem na axila das folhas.



Afirmção 79

Afirmção 79

Família
Cucurbitaceae

Espécies na família Cucurbitaceae



Bryonia dioica



Cucumis melo



Cucurbita pepo



Ecballium elaterium



Lagenaria siceraria

Utilização e informações extra



Este documento contém a Chave Dicotómica gerada pelas suas escolhas. Pode guarda-lo ou imprimi-lo. Pode também voltar a ver esta chave dicotómica no website utilizando para isso o código **IR60XOK**

As informações constantes neste documento foram compiladas pela equipa do **Jardim Botânico UTAD** em colaboração com a **FNAPF - Federação Nacional das Associações de Proprietários Florestais**.

A utilização desta informação está regida pelos termos e condições gerais de utilização do Jardim Botânico UTAD em <https://jb.utad.pt/termos>.

Saiba mais sobre o **Jardim Botânico UTAD** em <http://jb.utad.pt>, seja fan no facebook em <http://facebook.com/utadjb> ou no Instagram <http://instagram.com/jbutad>. Saiba mais sobre a **FNAPF** em <http://fnapf.pt>.

Caso tenha alguma dúvida, pedido ou sugestão, não hesite em contactar-nos através do endereço <http://jb.utad.pt/contactos> ou <http://www.fnapf.pt/index.php/contactos>.

Apoios

Financiado pelo Fundo Europeu Agrícola de Desenvolvimento Rural (FEADER) e pelo Estado Português através da Medida 4.2.2. Redes Temáticas de Informação e Divulgação do programa PRODER – Programa de Desenvolvimento Rural.



GOVERNO DE
PORTUGAL

MINISTÉRIO DA AGRICULTURA
E DO MAR



UNIÃO EUROPEIA

Fundo Europeu Agrícola
de Desenvolvimento Rural

A Europa investe nas zonas rurais