

Chave percorrida
com suas escolhas a verde

Imagens de apoio
das afirmações escolhidas (são clicáveis)

Afirmção 1

Plantas sem flores; reprodução por esporos.

Plantas com flores; reprodução por sementes.



Afirmção 2

Plantas que não formam frutos (os carpelos não estão encerrados em pistilos, formando pseudofrutos após a fecundação); flores unisexuais, dispostas em inflorescências estrobiliformes (as femininas designadas vulgarmente por pinhas).

Plantas que formam frutos (carpelos encerrados formando pistilos); flores unisexuais ou hermafroditas, não dispostas em estróbilos (as femininas não formam pinhas); as folhas não estão inseridas sobre braquiblastos.



Afirmção 3

Plantas livres, flutuantes na superfície da água, reduzidas a um caule filiforme e uma fronde apical.

Plantas terrestres ou aquáticas mas com caules desenvolvidos, com folhas dispostas ao longo dos mesmos (na base, ao longo dos mesmos ou no ápice).



Afirmção 4

Estróbilos femininos arredondados na maturação; folhas escamiformes ou aciculares, sempre inseridas ao longo dos caules macroblásticos.

Estróbilos alongados, com forma cónico-obovada; folhas sempre aciculares (em forma de agulha), que só na parte apical dos ramos (macroblatos) não estão inseridas sobre os braquiblastos (pequenas ramificações ao longo dos macroblastos).



Afirmção 5

Flores periantais.

Flores perigoniais ou sem involúcro.



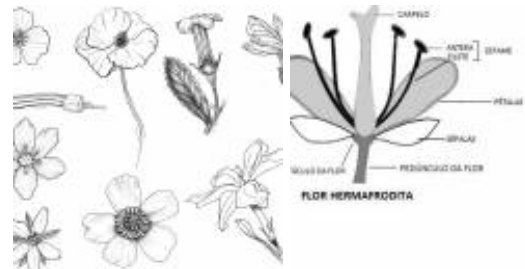
Afirmção 6

Invólucro petalóide.

Invólucro não petalóide ou nulo.



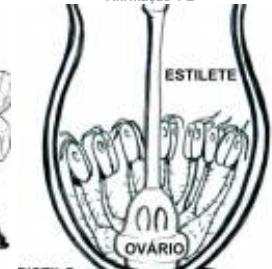
Afirmção 7



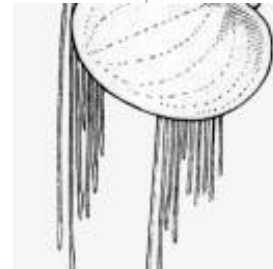
Afirmção 1 B



Afirmção 1 B



Afirmção 2 B

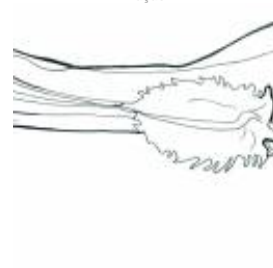


Afirmção 2 B

Afirmção 3 A



Afirmção 4 B



Afirmção 4 B

Afirmção 5 B

Flores dialipétalas ou só conecrescidas na base.

Flores simpétalas total ou parcialmente, mas com um tubo corolino claro.



Afirmção 8

Flores com carpelos livres ou quase (conecrescidos só na base), hipogínicas.

Flores com carpelos conecrescidos ou unicarpelares, hipogínicas ou raramente epigínicas.



Afirmção 9

Árvores ou arbustos.

Ervas, lianas ou plantas subfruticosas.



Afirmção 10

Folhas opostas.

Folhas alternas.



Afirmção 11

Folhas compostas (imparipinadas).

Folhas simples.



Afirmção 12

Flores reunidas em inflorescências piriformes, com eixos carnudos, viradas para o interior ou sícono.

Flores reunidas em glomérulos, amentilhos ou em grupos de 2-3, orientadas para o exterior.



Afirmção 13

Flores reunidas em inflorescências piriformes, com eixos carnudos, viradas para o interior ou sícono.

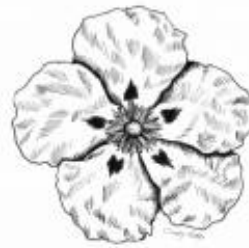
Flores reunidas em glomérulos, amentilhos ou em grupos de 2-3, orientadas para o exterior.



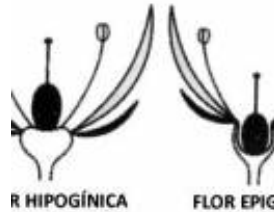
Afirmção 14

Frutos em aquénio com eixo e perianto carnudo.

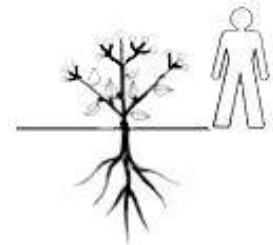
Os frutos não são aquénios e os eixos e periantos não são carnudos.



Afirmção 7 A



Afirmção 8 B

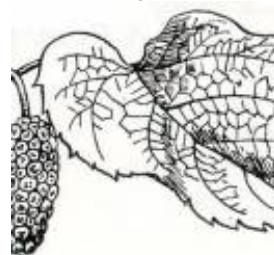


Afirmção 9 A

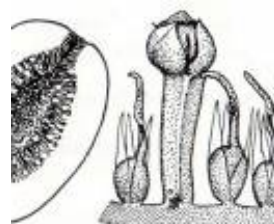
Afirmção 9 A



Afirmção 10 B



Afirmção 12 A



Afirmção 14 A



Afirmção 15

Plantas dióicas; flores sem perigónio; frutos em cápsula.

Plantas monóicas; flores com perigónio; os frutos não são cápsulas.



Afirmção 16

Flores hermafroditas; os frutos são bagas negras e endurecidas; planta trepadeira.

Flores unissexuais em inflorescências separadas; os frutos são aquénios; planta não trepadeira.



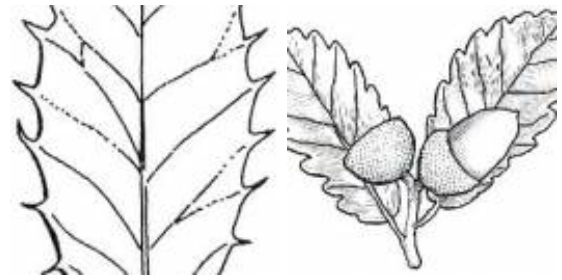
Afirmção 17

Os frutos são aquénios comprimidos (semelhantes a pequenas sámaras); margens das folhas serradas ou crenado-serradas; inflorescências femininas em amentilhos com numerosas flores.

Os frutos são glandes (bolotas); margem das folhas geralmente inteira, penatílobadas ou pinatífendidas; inflorescências femininas em cimeiras com até 3 flores.



Família
Betulaceae



Afirmção 17 B

Afirmção 17 B

Espécies na família **Betulaceae**



Alnus cordata



Alnus glutinosa



Betula pubescens



Betula pubescens



Carpinus betulus



Corylus avellana

Utilização e informações extra



Este documento contém a Chave Dicotómica gerada pelas suas escolhas. Pode guarda-lo ou imprimi-lo. Pode também voltar a ver esta chave dicotómica no website utilizando para isso o código **IB34ZWW**

As informações constantes neste documento foram compiladas pela equipa do **Jardim Botânico UTAD** em colaboração com a **FNAPF - Federação Nacional das Associações de Proprietários Florestais**.

A utilização desta informação está regida pelos termos e condições gerais de utilização do Jardim Botânico UTAD em <https://jb.utad.pt/termos>.

Saiba mais sobre o **Jardim Botânico UTAD** em <http://jb.utad.pt>, seja fan no facebook em <http://facebook.com/utadjb> ou no Instagram <http://instagram.com/jbutad>. Saiba mais sobre a **FNAPF** em <http://fnapf.pt>.

Caso tenha alguma dúvida, pedido ou sugestão, não hesite em contactar-nos através do endereço <http://jb.utad.pt/contactos> ou <http://www.fnapf.pt/index.php/contactos>.

Apoios

Financiado pelo Fundo Europeu Agrícola de Desenvolvimento Rural (FEADER) e pelo Estado Português através da Medida 4.2.2. Redes Temáticas de Informação e Divulgação do programa PRODER – Programa de Desenvolvimento Rural.



GOVERNO DE
PORTUGAL

MINISTÉRIO DA AGRICULTURA
E DO MAR



UNIÃO EUROPEIA

Fundo Europeu Agrícola
de Desenvolvimento Rural

A Europa investe nas zonas rurais