

### Chave percorrida com suas escolhas a verde

### Imagens de apoio das afirmações escolhidas (são clicáveis)

Afirmção 1

Planta com espinhos.

**Planta não espinhosa.**



Afirmção 2

**Anteras coniventes.**

Anteras livres, não coniventes.



Afirmção 3

Folhas pinadas, geralmente penatissectas (por vezes algumas sinuado-dentadas).

**Folhas simples, sinuado-dentadas a ligeiramente lobada.**



Afirmção 4

**Corola tubular > 25 mm.**

Corola tubular, urceolada ou rodada 13 mm; caules e folhas glabrescentes; cimeiras geralmente com mais de 5 flores.

**Pedúnculos frutíferos até 13 mm; planta glabra ou não.**



Afirmção 7

**Planta glabra a glabrescente; frutos até 20 mm de diâmetro.**

Caules e folhas pubescentes; frutos até 10 mm de diâmetro.



Espécie

**Solanum pseudocapsicum**

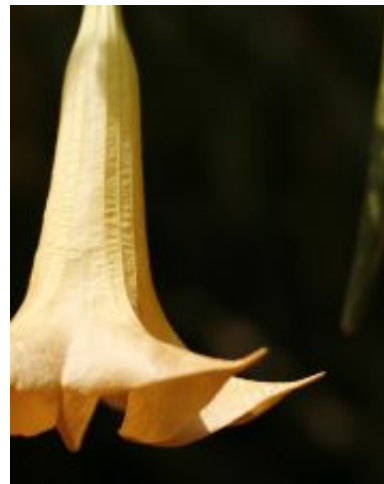
Espécies na família Solanaceae



*Atropa belladonna*



*Brugmansia arborea*



*Brugmansia versicolor*



*Brunfelsia latifolia*



*Capsicum annuum*



*Cestrum aurantiacum*



*Cestrum fasciculatum*



*Cestrum x cultum*



*Datura stramonium*



*Datura wrightii*



*Hyoscyamus albus*



*Hyoscyamus aureus*



*Hyoscyamus niger*



*lochroma coccinea*



*lochroma cyaneum*



*Lycianthes rantonnetii*



*Lycium barbarum*



*Lycium chinense*



*Lycium europaeum*



*Lycium intricatum*



*Nicotiana alata*



*Nicotiana glauca*



*Nicotiana tabacum*



*Physalis peruviana*



*Salpichroa organifolia*



*Solanum carolinense*



*Solanum chenopodioides*



*Solanum citrullifolium*



*Solanum dulcamara*



*Solanum elaeagnifolium*



*Solanum laciniatum*



*Solanum laxum*



*Solanum linnaeanum*



*Solanum lycopersicum*



*Solanum mauritianum*



*Solanum melongena*



*Solanum nigrum*



*Solanum pseudocapsicum*



*Solanum pyracanthos*



*Solanum rostratum*



*Solanum sisymbriifolium*



*Solanum triflorum*

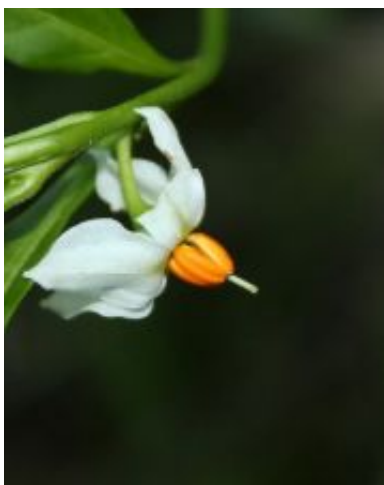


*Solanum tuberosum*



*Solanum villosum*

Fotografias da espécie *Solanum pseudocapsicum*









## Utilização e informações extra



Este documento contém a Chave Dicotómica gerada pelas suas escolhas. Pode guarda-lo ou imprimi-lo. Pode também voltar a ver esta chave dicotómica no website utilizando para isso o código **HB2P4QW**

As informações constantes neste documento foram compiladas pela equipa do **Jardim Botânico UTAD** em colaboração com a **FNAPF - Federação Nacional das Associações de Proprietários Florestais**.

A utilização desta informação está regida pelos termos e condições gerais de utilização do Jardim Botânico UTAD em <https://jb.utad.pt/termos>.

Saiba mais sobre o **Jardim Botânico UTAD** em <http://jb.utad.pt>, seja fan no facebook em <http://facebook.com/utadjb> ou no Instagram <http://instagram.com/jbutad>. Saiba mais sobre a **FNAPF** em <http://fnapf.pt>.

Caso tenha alguma dúvida, pedido ou sugestão, não hesite em contactar-nos através do endereço <http://jb.utad.pt/contactos> ou <http://www.fnapf.pt/index.php/contactos>.

## Apoios

Financiado pelo Fundo Europeu Agrícola de Desenvolvimento Rural (FEADER) e pelo Estado Português através da Medida 4.2.2. Redes Temáticas de Informação e Divulgação do programa PRODER – Programa de Desenvolvimento Rural.



GOVERNO DE  
PORTUGAL

MINISTÉRIO DA AGRICULTURA  
E DO MAR



UNIÃO EUROPEIA

Fundo Europeu Agrícola  
de Desenvolvimento Rural

*A Europa investe nas zonas rurais*