

Chave percorrida
com suas escolhas a verde

Imagens de apoio
das afirmações escolhidas (são clicáveis)

Afirmção 1

Plantas sem flores; reprodução por esporos.

Plantas com flores; reprodução por sementes.



Afirmção 2

Plantas que não formam frutos (os carpelos não estão encerrados em pistilos, formando pseudofrutos após a fecundação); flores unisexuais, dispostas em inflorescências estrobiliformes (as femininas designadas vulgarmente por pinhas).

Plantas que formam frutos (carpelos encerrados formando pistilos); flores unisexuais ou hermafroditas, não dispostas em estróbilos (as femininas não formam pinhas); as folhas não estão inseridas sobre braquiblastos.



Afirmção 3

Plantas livres, flutuantes na superfície da água, reduzidas a um caule filiforme e uma fronde apical.

Plantas terrestres ou aquáticas mas com caules desenvolvidos, com folhas dispostas ao longo dos mesmos (na base, ao longo dos mesmos ou no ápice).



Afirmção 4

Flores periantais.

Flores perigoniais ou sem involúcro.



Afirmção 5

Flores dialipétalas ou só condescidas na base.

Flores simpétalas total ou parcialmente, mas com um tubo corolino claro.



Afirmção 6

Flores com carpelos livres ou quase (condescidos só na base), hipogínicas.

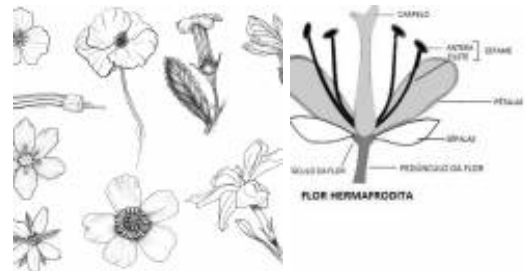
Flores com carpelos condescidos ou unicarpelares, hipogínicas ou raramente epigínicas.



Afirmção 7

Androceu com dez ou mais estames.

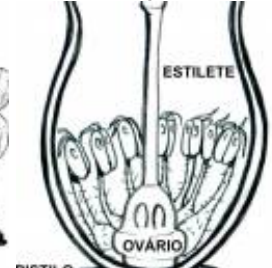
Androceu com menos de dez estames.



Afirmção 1 B



Afirmção 1 B



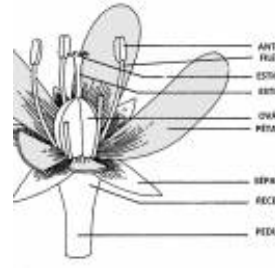
Afirmção 2 B



Afirmção 2 B



Afirmção 3 B



Afirmção 3 B

Afirmção 4 A

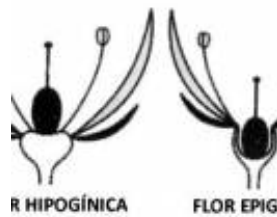


Afirmção 5 A

Afirmção 8

Inflorescências em umbela, flores epigínicas.

Inflorescências não umbeliformes, flores epigínicas, perigínicas ou hipogínicas.



Afirmção 9

Flores actinomórficas.

Flores zigomórficas, pentâmeras e isómeras, tricarpelares, comprimento do fruto (cápsula) < 4 cm.



Afirmção 10

Arbustos ou pequenas árvores.

Plantas herbáceas, por vezes subfruticosas (lenhificadas na base).



Afirmção 11

Número de sépalos e pétalas não é igual (não são isómeras), duas sépalos e cinco pétalas.

Flores com involúcro isómero (igual número de sépalos e pétalas).



Afirmção 12

Flores epigínicas ou perigínicas.

Flores hipogínicas pentâmeras ou tetrâmeras.



Afirmção 13

Folhas simples.

Folhas compostas, trifoliadas.



Afirmção 14

Folhas dispostas em roseta basal; flores trímeras (3 sépalos e 3 pétalas); plantas aquáticas.

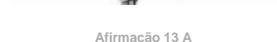
Com folhas caulinares; flores não trímeras; plantas aquáticas ou não aquáticas.



Afirmção 15

Folhas opostas.

Folhas alternas.





Afirmção 16

Folhas lobadas, com nervação pinada ou palmeada; flores pentâmeras; os frutos são aquênios.

Folhas inteiras (não lobadas), por vezes com escotaduras ou aurículas basais.



Família
Geraniaceae



Afirmção 14 B



Afirmção 15 A



Afirmção 16 A



Afirmção 16 A

Espécies na família Geraniaceae



Erodium aethiopicum



Erodium botrys



Erodium carvifolium



Erodium cicutarium



Erodium malacoides



Erodium moschatum



Geranium columbinum



Geranium dissectum



Geranium lanuginosum



Geranium lucidum



Geranium molle



Geranium purpureum



Geranium pyrenaicum



Geranium robertianum



Geranium rotundifolium



Geranium sanguineum



Pelargonium capitatum



Pelargonium graveolens



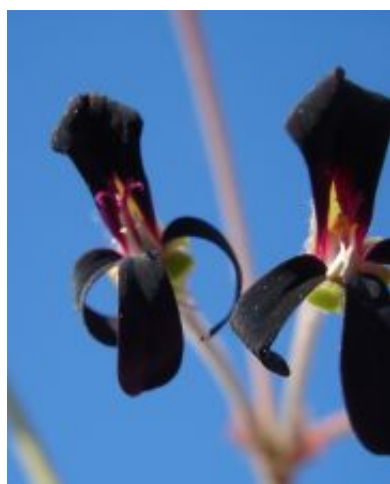
Pelargonium odoratissimum



Pelargonium peltatum



Pelargonium radula



Pelargonium sidoides



Pelargonium x fragrans

Utilização e informações extra



Este documento contém a Chave Dicotómica gerada pelas suas escolhas. Pode guarda-lo ou imprimi-lo. Pode também voltar a ver esta chave dicotómica no website utilizando para isso o código **GVJWWJR**

As informações constantes neste documento foram compiladas pela equipa do **Jardim Botânico UTAD** em colaboração com a **FNAPF - Federação Nacional das Associações de Proprietários Florestais**.

A utilização desta informação está regida pelos termos e condições gerais de utilização do Jardim Botânico UTAD em <https://jb.utad.pt/termos>.

Saiba mais sobre o **Jardim Botânico UTAD** em <http://jb.utad.pt>, seja fan no facebook em <http://facebook.com/utadjb> ou no Instagram <http://instagram.com/jbutad>. Saiba mais sobre a **FNAPF** em <http://fnapf.pt>.

Caso tenha alguma dúvida, pedido ou sugestão, não hesite em contactar-nos através do endereço <http://jb.utad.pt/contactos> ou <http://www.fnapf.pt/index.php/contactos>.

Apoios

Financiado pelo Fundo Europeu Agrícola de Desenvolvimento Rural (FEADER) e pelo Estado Português através da Medida 4.2.2. Redes Temáticas de Informação e Divulgação do programa PRODER – Programa de Desenvolvimento Rural.



GOVERNO DE
PORTUGAL

MINISTÉRIO DA AGRICULTURA
E DO MAR



UNIÃO EUROPEIA

Fundo Europeu Agrícola
de Desenvolvimento Rural

A Europa investe nas zonas rurais