

Chave percorrida
com suas escolhas a verde

Imagens de apoio
das afirmações escolhidas (são clicáveis)

Afirmção 1

Plantas sem flores; reprodução por esporos.

Plantas com flores; reprodução por sementes.



Afirmção 2

Plantas com folhas em forma de escamas triangulares ou bilobadas, dispostas verticilada ou helicoidalmente ao longo dos caules, ou bem em forma de roseta basal de longas folham aciculares.

Plantas com frondes (estruturas semelhantes a folhas, com limbo simples -inteiro ou pinado- ou composto, com um pecíolo que o sustenta).



Afirmção 3

Plantas com folhas formadas por escamas dispostas verticilada ou helicoidalmente ao longo dos caules.

Plantas com folhas não esquamiformes, dispostas helicoidalmente ao longo dos caules ou basais.



Afirmção 4

Folhas dispostas verticiladamente, concrecidas parcialmente até ao 1/3 superior (formando assim uma coroa de folhas por verticilo).

Folhas dispostas helicoidalmente, não formando assim coroas de folhas.



Afirmção 5

Plantas sem flores; reprodução por esporos.

Plantas com flores; reprodução por sementes.



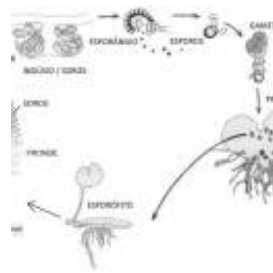
Afirmção 6

Plantas que não formam frutos (os carpelos não estão encerrados em pistilos, formando pseudofrutos após a fecundação); flores unisexuais, dispostas em inflorescências estrobiliformes (as femininas designadas vulgarmente por pinhas).

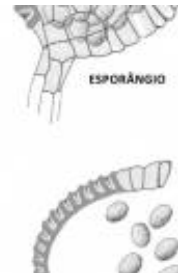
Plantas que formam frutos (carpelos encerrados formando pistilos); flores unisexuais ou hermafroditas, não dispostas em estróbilos (as femininas não formam pinhas); as folhas não estão inseridas sobre braquiblastos.



Afirmção 7



Afirmção 1 A



Afirmção 1 A



Afirmção 2 A



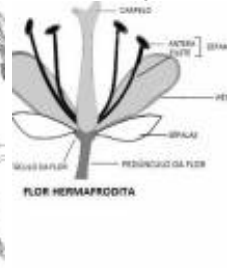
Afirmção 4 A



Afirmção 4 A



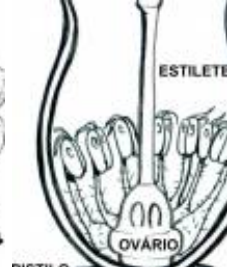
Afirmção 5 B



Afirmção 5 B



Afirmção 6 B



Afirmção 6 B

Plantas livres, flutuantes na superfície da água, reduzidas a um caule filiforme e uma fronde apical.

Plantas terrestres ou aquáticas mas com caules desenvolvidos, com folhas dispostas ao longo dos mesmos (na base, ao longo dos mesmos ou no ápice).



Afirmção 8

Plantas sem flores; reprodução por esporos.

Plantas com flores; reprodução por sementes.



Afirmção 9

Plantas com folhas em forma de escamas triangulares ou bilobadas, dispostas verticilada ou helicoidalmente ao longo dos caules, ou bem em forma de roseta basal de longas folham aciculares.

Plantas com frondes (estruturas semelhantes a folhas, com limbo simples -inteiro ou pinado- ou composto, com um pecíolo que o sustenta).



Afirmção 10

Frondes com limbo simples e inteiro, não lobado.

Frondes com o limbo pinado (formando lóbulos) ou composto.



Afirmção 11

Frondes com o limbo 1-3(4) pinado.

Frondes com o limbo composto por 4 folíolos, sustentada sobre um longo pecíolo filiforme; plantas que vivem em charcos temporários.



Afirmção 12

Frondes 1-pinadas.

Frondes 2-3(4) pinado.



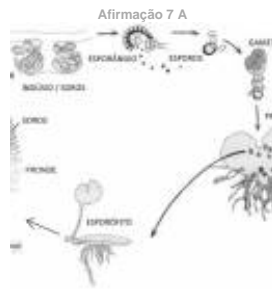
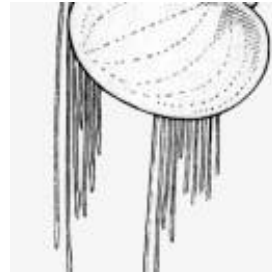
Afirmção 13

Soros parcialmente cobertos por uma membrana ou indúcio.

Soros sem qualquer indúcio cobrindo-os total ou parcialmente.



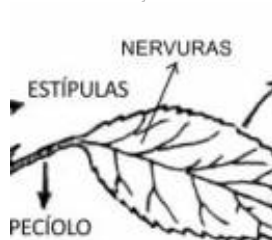
Família
Polypodiaceae



Afirmção 7 A



Afirmção 8 A



Afirmção 8 A



Afirmção 9 B



Afirmção 9 B



Afirmção 10 B



Afirmção 11 A



Afirmação 13 B

Espécies na família Polypodiaceae



Polypodium cambricum



Polypodium interjectum



Polypodium vulgare

Utilização e informações extra



Este documento contém a Chave Dicotómica gerada pelas suas escolhas. Pode guarda-lo ou imprimi-lo. Pode também voltar a ver esta chave dicotómica no website utilizando para isso o código **GJRGX03**

As informações constantes neste documento foram compiladas pela equipa do **Jardim Botânico UTAD** em colaboração com a **FNAPF - Federação Nacional das Associações de Proprietários Florestais**.

A utilização desta informação está regida pelos termos e condições gerais de utilização do Jardim Botânico UTAD em <https://jb.utad.pt/termos>.

Saiba mais sobre o **Jardim Botânico UTAD** em <http://jb.utad.pt>, seja fan no facebook em <http://facebook.com/utadjb> ou no Instagram <http://instagram.com/jbutad>. Saiba mais sobre a **FNAPF** em <http://fnapf.pt>.

Caso tenha alguma dúvida, pedido ou sugestão, não hesite em contactar-nos através do endereço <http://jb.utad.pt/contactos> ou <http://www.fnapf.pt/index.php/contactos>.

Apoios

Financiado pelo Fundo Europeu Agrícola de Desenvolvimento Rural (FEADER) e pelo Estado Português através da Medida 4.2.2. Redes Temáticas de Informação e Divulgação do programa PRODER – Programa de Desenvolvimento Rural.



GOVERNO DE
PORTUGAL

MINISTÉRIO DA AGRICULTURA
E DO MAR



UNIÃO EUROPEIA

Fundo Europeu Agrícola
de Desenvolvimento Rural

A Europa investe nas zonas rurais