

Chave percorrida com suas escolhas a verde

Imagens de apoio das afirmações escolhidas (são clicáveis)

Afirmção 1

Plantas sem flores; reprodução por esporos.

Plantas com flores; reprodução por sementes.



Afirmção 2

Plantas que não formam frutos (os carpelos não estão encerrados em pistilos, formando pseudofrutos após a fecundação); flores unisexuais, dispostas em inflorescências estrobiliformes (as femininas designadas vulgarmente por pinhas).

Plantas que formam frutos (carpelos encerrados formando pistilos); flores unisexuais ou hermafroditas, não dispostas em estróbilos (as femininas não formam pinhas); as folhas não estão inseridas sobre braquiblastos.



Afirmção 3

Estróbilos femininos arredondados na maturação; folhas escamiformes ou aciculares, sempre inseridas ao longo dos caules macroblásticos.

Estróbilos alongados, com forma cónico-obovada; folhas sempre aciculares (em forma de agulha), que só na parte apical dos ramos (macroblatos) não estão inseridas sobre os braquiblastos (pequenas ramificações ao longo dos macroblastos).



Afirmção 4

Sementes envolvidas por um arilo vermelho carnudo.

Sementes na axila de escamas lenhificadas.



Afirmção 5

Plantas que não formam frutos (os carpelos não estão encerrados em pistilos, formando pseudofrutos após a fecundação); flores unisexuais, dispostas em inflorescências estrobiliformes (as femininas designadas vulgarmente por pinhas).

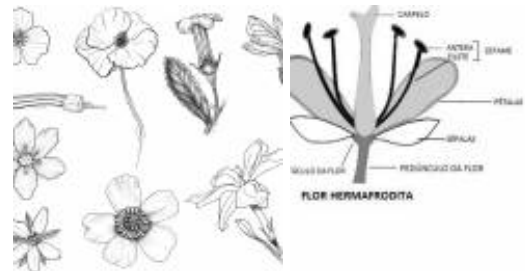
Plantas que formam frutos (carpelos encerrados formando pistilos); flores unisexuais ou hermafroditas, não dispostas em estróbilos (as femininas não formam pinhas); as folhas não estão inseridas sobre braquiblastos.



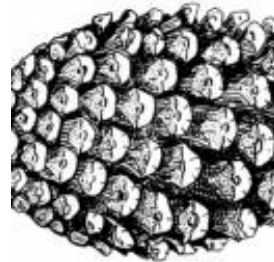
Afirmção 6

Estróbilos femininos arredondados na maturação; folhas escamiformes ou aciculares, sempre inseridas ao longo dos caules macroblásticos.

Estróbilos alongados, com forma cónico-obovada; folhas sempre



Afirmção 1 B



Afirmção 1 B



Afirmção 2 A



Afirmção 2 A

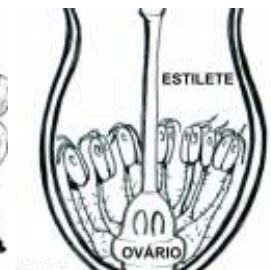


Afirmção 3 A



Afirmção 3 A

Afirmção 4 A



Afirmção 5 B

Afirmção 5 B

aciculares (em forma de agulha), que só na parte apical dos ramos (macroblatos) não estão inseridas sobre os braquiblastos (pequenas ramificações ao longo dos macroblastos).



Afirmção 7

Sementes envolvidas por um arilo vermelho carnudo.

Sementes na axila de escamas lenhificadas.



Afirmção 6 B



Afirmção 6 B



Afirmção 8

Sementes envolvidas por um arilo vermelho carnudo.

Sementes na axila de escamas lenhificadas.



Afirmção 7 B



Afirmção 9

Plantas livres, flutuantes na superfície da água, reduzidas a um caule filiforme e uma fronde apical.

Plantas terrestres ou aquáticas mas com caules desenvolvidos, com folhas dispostas ao longo dos mesmos (na base, ao longo dos mesmos ou no ápice).



Afirmção 8 A



Afirmção 10

Plantas livres, flutuantes na superfície da água, reduzidas a um caule filiforme e uma fronde apical.

Plantas terrestres ou aquáticas mas com caules desenvolvidos, com folhas dispostas ao longo dos mesmos (na base, ao longo dos mesmos ou no ápice).



Afirmção 9 A



Afirmção 11

Flores periantais.

Flores perigoniais ou sem invólucro.



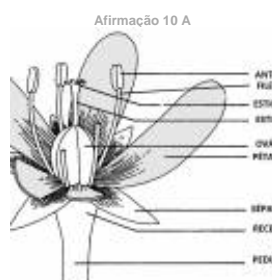
Afirmção 10 A



Afirmção 12

Flores dialipétalas ou só concrecidas na base.

Flores simpétalas total ou parcialmente, mas com um tubo corolno claro.



Afirmção 11 A



Afirmção 13

Flores dialipétalas ou só concrecidas na base.

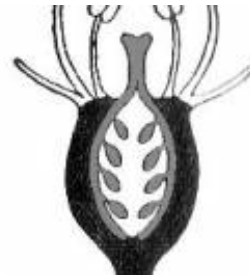
Flores simpétalas total ou parcialmente, mas com um tubo corolno claro.



Afirmação 14

Flores hipogínicas.

Flores epigínicas.



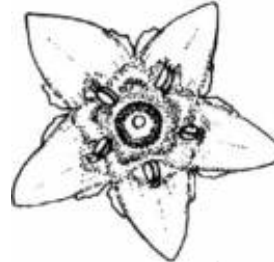
Afirmação 14 B



Afirmação 15

Flores com corolas actinomórficas.

Flores com corolas zigomórficas.



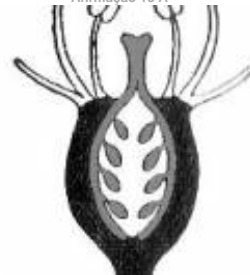
Afirmação 15 A



Afirmação 16

Flores hipogínicas.

Flores epigínicas.



Afirmação 16 B



Afirmação 17

Inflorescências reunidas em capítulos.

Inflorescências não capituliformes.



Afirmação 17 B



Afirmação 18

Folhas dispostas alternadamente.

Folhas opostas.



Afirmação 18 A



Afirmação 18 B



Afirmação 19

Estróbilos femininos arredondados na maturação; folhas escamiformes ou aciculares, sempre inseridas ao longo dos caules macroblásticos.

Estróbilos alongados, com forma cônico-obovada; folhas sempre aciculares (em forma de agulha), que só na parte apical dos ramos (macroblatos) não estão inseridas sobre os braquiblastos (pequenas ramificações ao longo dos macroblastos).



Afirmação 19 A



Afirmação 19 B



Afirmação 20

Sementes envolvidas por um arilo vermelho carnudo.

Sementes na axila de escamas lenhificadas.



Família
Taxaceae



Afirmação 20 B

Espécies na família Taxaceae



Cephalotaxus harringtonii



Taxus baccata



Torreya taxifolia

Utilização e informações extra



Este documento contém a Chave Dicotómica gerada pelas suas escolhas. Pode guarda-lo ou imprimi-lo. Pode também voltar a ver esta chave dicotómica no website utilizando para isso o código **GEU52TH**

As informações constantes neste documento foram compiladas pela equipa do **Jardim Botânico UTAD** em colaboração com a **FNAPF - Federação Nacional das Associações de Proprietários Florestais**.

A utilização desta informação está regida pelos termos e condições gerais de utilização do Jardim Botânico UTAD em <https://jb.utad.pt/termos>.

Saiba mais sobre o **Jardim Botânico UTAD** em <http://jb.utad.pt>, seja fan no facebook em <http://facebook.com/utadjb> ou no Instagram <http://instagram.com/jbutad>. Saiba mais sobre a **FNAPF** em <http://fnapf.pt>.

Caso tenha alguma dúvida, pedido ou sugestão, não hesite em contactar-nos através do endereço <http://jb.utad.pt/contactos> ou <http://www.fnapf.pt/index.php/contactos>.

Apoios

Financiado pelo Fundo Europeu Agrícola de Desenvolvimento Rural (FEADER) e pelo Estado Português através da Medida 4.2.2. Redes Temáticas de Informação e Divulgação do programa PRODER – Programa de Desenvolvimento Rural.



GOVERNO DE
PORTUGAL

MINISTÉRIO DA AGRICULTURA
E DO MAR



UNIÃO EUROPEIA

Fundo Europeu Agrícola
de Desenvolvimento Rural

A Europa investe nas zonas rurais