

### Chave percorrida

com suas escolhas a verde

### Imagens de apoio

das afirmações escolhidas (são clicáveis)

Afirmação 1

**Planta com espinhos.**

Planta não espinescente.



Afirmação 2

Diâmetro da corola geralmente > 9 mm; folhas lanceoladas a oblongas ou ovadas.

**Diâmetro da corola até 9 mm; folhas linear-lanceoladas; cálice com os dentes iguais ou quase.**



Afirmação 3

**Diâmetro da corola geralmente > 9 mm; folhas lanceoladas a oblongas ou ovadas.**

Diâmetro da corola até 9 mm; folhas linear-lanceoladas; cálice com os dentes iguais ou quase.



Afirmação 4

**Pétalas amarelas; filetes unidos na base, mais curtos do que as anteras; frutos densamente aculeolados, acastanhados.**

Pétalas violáceas a acastanhadas; filetes livres, mais longos do que as anteras; frutos sem espinhos ou acúleos; vermelhos.



Afirmação 5

**Diâmetro da corola geralmente > 9 mm; folhas lanceoladas a oblongas ou ovadas.**

Diâmetro da corola até 9 mm; folhas linear-lanceoladas; cálice com os dentes iguais ou quase.



Espécie

**Lycium europaeum**

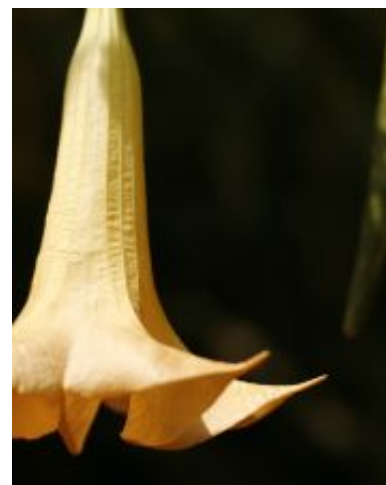
Espécies na família Solanaceae



*Atropa belladonna*



*Brugmansia arborea*



*Brugmansia versicolor*



*Brunfelsia latifolia*



*Capsicum annuum*



*Cestrum aurantiacum*



*Cestrum fasciculatum*



*Cestrum x cultum*



*Datura stramonium*



*Datura wrightii*



*Hyoscyamus albus*



*Hyoscyamus aureus*



*Hyoscyamus niger*



*lochroma coccinea*



*lochroma cyaneum*



*Lycianthes rantonnetii*



*Lycium barbarum*



*Lycium chinense*





*Lycium europaeum*



*Lycium intricatum*



*Nicotiana alata*



*Nicotiana glauca*



*Nicotiana tabacum*



*Physalis peruviana*



*Salpichroa organifolia*



*Solanum carolinense*



*Solanum chenopodioides*





*Solanum citrullifolium*



*Solanum dulcamara*



*Solanum elaeagnifolium*



*Solanum laciniatum*



*Solanum laxum*



*Solanum linnaeanum*



*Solanum lycopersicum*



*Solanum mauritianum*



*Solanum melongena*



*Solanum nigrum*



*Solanum pseudocapsicum*



*Solanum pyracanthos*



*Solanum rostratum*



*Solanum sisymbriifolium*



*Solanum triflorum*



*Solanum tuberosum*



*Solanum villosum*



Fotografias da espécie *Lycium europaeum*







## Utilização e informações extra



Este documento contém a Chave Dicotómica gerada pelas suas escolhas. Pode guarda-lo ou imprimi-lo. Pode também voltar a ver esta chave dicotómica no website utilizando para isso o código **FXG0GXB**

As informações constantes neste documento foram compiladas pela equipa do **Jardim Botânico UTAD** em colaboração com a **FNAPF - Federação Nacional das Associações de Proprietários Florestais**.

A utilização desta informação está regida pelos termos e condições gerais de utilização do Jardim Botânico UTAD em <https://jb.utad.pt/termos>.

Saiba mais sobre o **Jardim Botânico UTAD** em <http://jb.utad.pt>, seja fan no facebook em <http://facebook.com/utadjb> ou no Instagram <http://instagram.com/jbutad>. Saiba mais sobre a **FNAPF** em <http://fnapf.pt>.

Caso tenha alguma dúvida, pedido ou sugestão, não hesite em contactar-nos através do endereço <http://jb.utad.pt/contactos> ou <http://www.fnapf.pt/index.php/contactos>.

## Apoios

Financiado pelo Fundo Europeu Agrícola de Desenvolvimento Rural (FEADER) e pelo Estado Português através da Medida 4.2.2. Redes Temáticas de Informação e Divulgação do programa PRODER – Programa de Desenvolvimento Rural.



GOVERNO DE  
PORTUGAL

MINISTÉRIO DA AGRICULTURA  
E DO MAR



UNIÃO EUROPEIA

Fundo Europeu Agrícola  
de Desenvolvimento Rural

*A Europa investe nas zonas rurais*