

Chave percorrida
com suas escolhas a verde

Imagens de apoio
das afirmações escolhidas (são clicáveis)

Afirmção 1

Plantas sem flores; reprodução por esporos.

Plantas com flores; reprodução por sementes.



Afirmção 2

Plantas que não formam frutos (os carpelos não estão encerrados em pistilos, formando pseudofrutos após a fecundação); flores unisexuais, dispostas em inflorescências estrobiliformes (as femininas designadas vulgarmente por pinhas).

Plantas que formam frutos (carpelos encerrados formando pistilos); flores unisexuais ou hermafroditas, não dispostas em estróbilos (as femininas não formam pinhas); as folhas não estão inseridas sobre braquiblastos.



Afirmção 3

Plantas livres, flutuantes na superfície da água, reduzidas a um caule filiforme e uma fronde apical.

Plantas terrestres ou aquáticas mas com caules desenvolvidos, com folhas dispostas ao longo dos mesmos (na base, ao longo dos mesmos ou no ápice).



Afirmção 4

Flores periantais.

Flores perigonais ou sem involúcro.



Afirmção 5

Flores dialipétalas ou só concrecidas na base.

Flores simpétalas total ou parcialmente, mas com um tubo corolino claro.



Afirmção 6

Flores hipogínicas.

Flores epigínicas.



Afirmção 7

Flores com corolas actinomórficas.

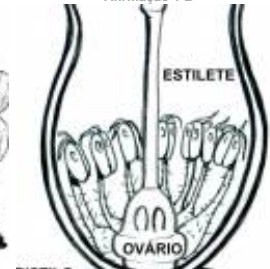
Flores com corolas zigomórficas.



Afirmção 1 B



Afirmção 1 B



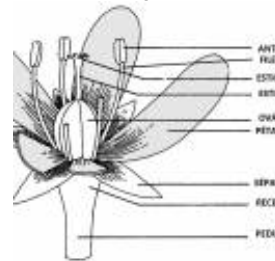
Afirmção 2 B



Afirmção 2 B

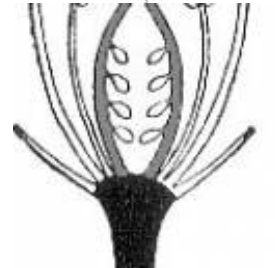


Afirmção 3 B



Afirmção 3 B

Afirmção 4 A



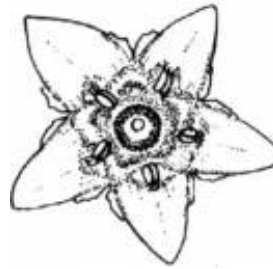
Afirmção 6 A



Afirmção 8

Corola tubular, as pétalas estão concrecidas na sua prática totalidade.

Corola não tubular, se concrecidas em mais da metade do seu comprimento apresentam corolas urceoladas, campanuladas ou assalveadas.



Afirmção 7 A



Afirmção 9

Corola com as pétalas concrecidas unicamente no terço inferior ou na base.

Corola com as pétalas concrecidas em mais de 1/3 do seu comprimento.



Afirmção 10 A



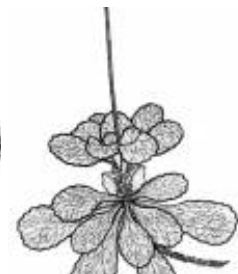
Afirmção 10

Flores pentâmeras.

Flores com 6 ou mais sépalas e pétalas.



Afirmção 11 A



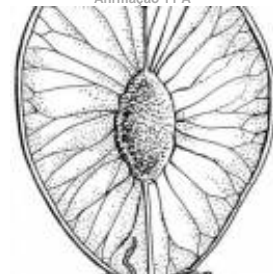
Afirmção 11 A



Afirmção 11

Folhas alternas ou basais.

Folhas opostas.



Afirmção 12 B



Afirmção 12

Cálice com as sépalas livres ou concrecidas na base.

Cálice com as sépalas concrecidas em 1/2 ou mais do seu comprimento.



Afirmção 13

Carpelos livres; folhas pecioladas.

Carpelos concrecidos; folhas sésseis.



Afirmção 13 A



Afirmção 14

Carpelos livres; folhas pecioladas.

Carpelos concrecidos; folhas sésseis.



Afirmção 15

Cauls suculentos; folhas inexistentes; planta com longos espinhos agrupados em fascículos ao longo dos caules; flores solitárias ao



Afirmção 14 B

longo do 1/3 apical dos caules.

Caules não suculentos; com folhas opostas, morfologicamente semelhantes e sésseis; inflorescências em cimeiras apicais.



Afirmção 16

Corola só com 1 lábio côncavo.

Corola com 2 lábios (zigomórfica) ou sem lábios aparentes (actinomórfica ou sub-actinomórfica).



Afirmção 17

Corola só com 1 lábio côncavo.

Corola com 2 lábios (zigomórfica) ou sem lábios aparentes (actinomórfica ou sub-actinomórfica).



Afirmção 18

Corola só com 1 lábio côncavo.

Corola com 2 lábios (zigomórfica) ou sem lábios aparentes (actinomórfica ou sub-actinomórfica).



Afirmção 19

Plantas sem flores; reprodução por esporos.

Plantas com flores; reprodução por sementes.



Afirmção 20

Plantas sem flores; reprodução por esporos.

Plantas com flores; reprodução por sementes.



Afirmção 21

Plantas sem flores; reprodução por esporos.

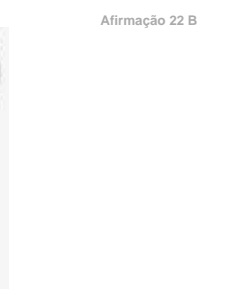
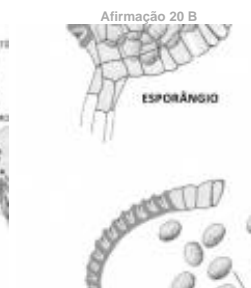
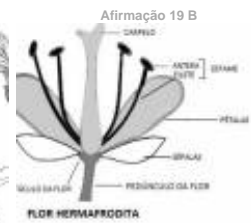
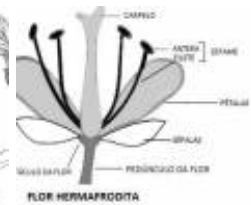
Plantas com flores; reprodução por sementes.



Afirmção 22

Plantas que não formam frutos (os carpelos não estão encerrados em pistilos, formando pseudofrutos após a fecundação); flores unisexuais, dispostas em inflorescências estrobiliformes (as femininas designadas vulgarmente por pinhas).

Plantas que formam frutos (carpelos encerrados formando pistilos); flores unisexuais ou hermafroditas, não dispostas em estróbilos (as femininas não formam pinhas); as folhas não estão inseridas sobre braquiblastos.



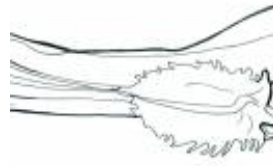
Afirmção 23 A



Afirmação 23

Plantas livres, flutuantes na superfície da água, reduzidas a um caule filiforme e uma fronde apical.

Plantas terrestres ou aquáticas mas com caules desenvolvidos, com folhas dispostas ao longo dos mesmos (na base, ao longo dos mesmos ou no ápice).



Afirmação 24

Flores periantais.

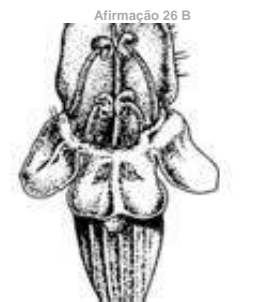
Flores perigoniais ou sem involúcro.



Afirmação 25

Flores dialipétalas ou só conecrescidas na base.

Flores simpétalas total ou parcialmente, mas com um tubo corolino claro.



Afirmação 26

Flores hipogínicas.

Flores epigínicas.



Afirmação 27

Flores com corolas actinomórficas.

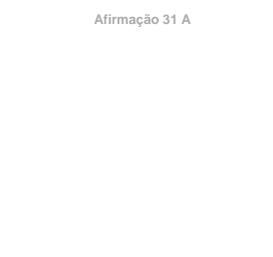
Flores com corolas zigomórficas.



Afirmação 28

Flores sem lábios aparentes, as pétalas conecrescidas em mais de dois terços.

Flores com um ou dois lábios aparentes, as pétalas geralmente conecrescidas até metade do seu comprimento.



Afirmação 29

Flores com duas sépalas livres; corola com um tubo basal muito curto.

Flores com mais de duas sépalas, livres ou conecrescidas, ou bem com cálice bilabiado; corola com tubo mais prolongado.

Afirmação 30

Sépalas livres ou condescidas na base.

Sépalas condescidas pelo menos até metade do cálice.



Afirmção 31

Sépalas livres ou condescidas na base.

Sépalas condescidas pelo menos até metade do cálice.



Afirmção 32

Ovário com 2 lóculos ou cavidades; plantas não carnívoras.

Ovário com 1 lóculo; plantas carnívoras.



Afirmção 33

Flores bracteadas.

Flores sem brácteas



Família

Linderniaceae

Espécies na família Linderniaceae



Lindernia dubia



Lindernia procumbens

Utilização e informações extra



Este documento contém a Chave Dicotómica gerada pelas suas escolhas. Pode guarda-lo ou imprimi-lo. Pode também voltar a ver esta chave dicotómica no website utilizando para isso o código **FUV70UU**

As informações constantes neste documento foram compiladas pela equipa do **Jardim Botânico UTAD** em colaboração com a **FNAPF - Federação Nacional das Associações de Proprietários Florestais**.

A utilização desta informação está regida pelos termos e condições gerais de utilização do Jardim Botânico UTAD em <https://jb.utad.pt/termos>.

Saiba mais sobre o **Jardim Botânico UTAD** em <http://jb.utad.pt>, seja fan no facebook em <http://facebook.com/utadjb> ou no Instagram <http://instagram.com/jbutad>. Saiba mais sobre a **FNAPF** em <http://fnapf.pt>.

Caso tenha alguma dúvida, pedido ou sugestão, não hesite em contactar-nos através do endereço <http://jb.utad.pt/contactos> ou <http://www.fnapf.pt/index.php/contactos>.

Apoios

Financiado pelo Fundo Europeu Agrícola de Desenvolvimento Rural (FEADER) e pelo Estado Português através da Medida 4.2.2. Redes Temáticas de Informação e Divulgação do programa PRODER – Programa de Desenvolvimento Rural.



GOVERNO DE
PORTUGAL

MINISTÉRIO DA AGRICULTURA
E DO MAR



UNIÃO EUROPEIA

Fundo Europeu Agrícola
de Desenvolvimento Rural

A Europa investe nas zonas rurais