

**Chave percorrida**  
com suas escolhas a verde

**Imagens de apoio**  
das afirmações escolhidas (são clicáveis)

Afirmção 1

Plantas sem flores; reprodução por esporos.

**Plantas com flores; reprodução por sementes.**



Afirmção 2

Plantas que não formam frutos (os carpelos não estão encerrados em pistilos, formando pseudofrutos após a fecundação); flores unisexuais, dispostas em inflorescências estrobiliformes (as femininas designadas vulgarmente por pinhas).

**Plantas que formam frutos (carpelos encerrados formando pistilos); flores unisexuais ou hermafroditas, não dispostas em estróbilos (as femininas não formam pinhas); as folhas não estão inseridas sobre braquiblastos.**



Afirmção 3

Plantas livres, flutuantes na superfície da água, reduzidas a um caule filiforme e uma fronde apical.

**Plantas terrestres ou aquáticas mas com caules desenvolvidos, com folhas dispostas ao longo dos mesmos (na base, ao longo dos mesmos ou no ápice).**



Afirmção 4

**Flores periantais.**

Flores perigonais ou sem involúcro.



Afirmção 5

Flores dialipétalas ou só concrecidas na base.

**Flores simpétalas total ou parcialmente, mas com um tubo corolino claro.**



Afirmção 6

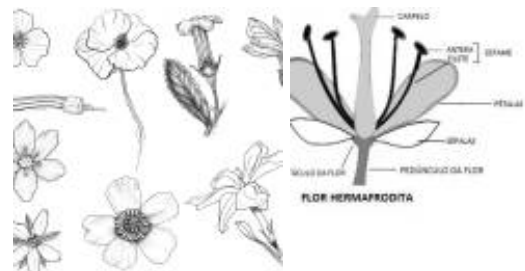
Plantas sem flores; reprodução por esporos.

**Plantas com flores; reprodução por sementes.**



Afirmção 7

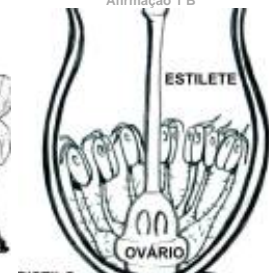
Plantas que não formam frutos (os carpelos não estão encerrados em pistilos, formando pseudofrutos após a fecundação); flores unisexuais, dispostas em inflorescências estrobiliformes (as femininas designadas vulgarmente por pinhas).



Afirmção 1 B



Afirmção 1 B



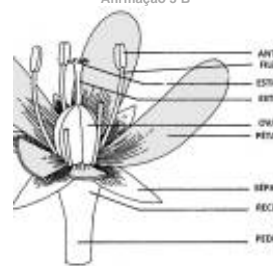
Afirmção 2 B



Afirmção 2 B



Afirmção 3 B



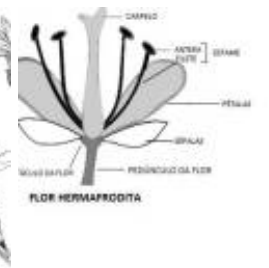
Afirmção 3 B

Afirmção 4 A



Afirmção 6 B

Afirmção 4 A



Afirmção 6 B

Plantas que formam frutos (carpelos encerrados formando pistilos); flores unisexuais ou hermafroditas, não dispostas em estróbilos (as femininas não formam pinhas); as folhas não estão inseridas sobre braquiblastos.



Afirmção 8

Plantas livres, flutuantes na superfície da água, reduzidas a um caule filiforme e uma fronde apical.

Plantas terrestres ou aquáticas mas com caules desenvolvidos, com folhas dispostas ao longo dos mesmos (na base, ao longo dos mesmos ou no ápice).



Afirmção 9

Flores periantais.

Flores perigonais ou sem involúcro.



Afirmção 10

Invólucro petalóide.

Invólucro não petalóide ou nulo.



Afirmção 11

Flores dialipétalas ou só concrecidas na base.

Flores simpétalas total ou parcialmente, mas com um tubo corolino claro.



Afirmção 12

Flores dialipétalas ou só concrecidas na base.

Flores simpétalas total ou parcialmente, mas com um tubo corolino claro.



Afirmção 13

Flores dialipétalas ou só concrecidas na base.

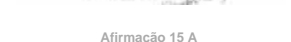
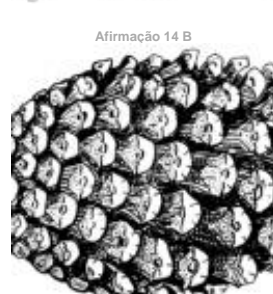
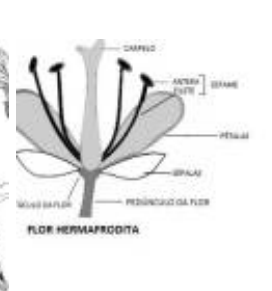
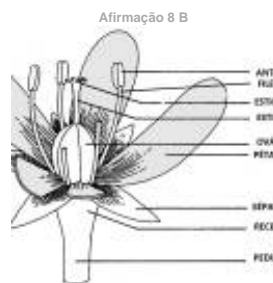
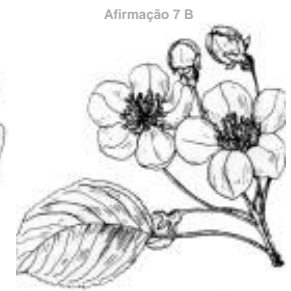
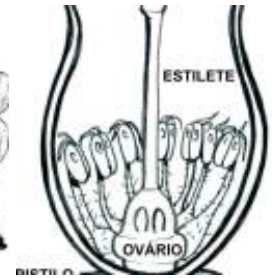
Flores simpétalas total ou parcialmente, mas com um tubo corolino claro.



Afirmção 14

Plantas sem flores; reprodução por esporos.

Plantas com flores; reprodução por sementes.





Afirmação 15

**Plantas que não formam frutos (os carpelos não estão encerrados em pistilos, formando pseudofrutos após a fecundação); flores unisexuais, dispostas em inflorescências estrobiliformes (as femininas designadas vulgarmente por pinhas).**

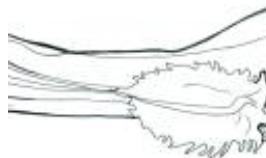
Plantas que formam frutos (carpelos encerrados formando pistilos); flores unisexuais ou hermafroditas, não dispostas em estróbilos (as femininas não formam pinhas); as folhas não estão inseridas sobre braquiblastos.



Afirmação 16 B



Afirmação 16 B



Afirmação 16

Plantas livres, flutuantes na superfície da água, reduzidas a um caule filiforme e uma fronde apical.

**Plantas terrestres ou aquáticas mas com caules desenvolvidos, com folhas dispostas ao longo dos mesmos (na base, ao longo dos mesmos ou no ápice).**



Afirmação 17

Flores periantais.

**Flores perigonais ou sem involúcro.**



Afirmação 17 B



Afirmação 17

Flores periantais.

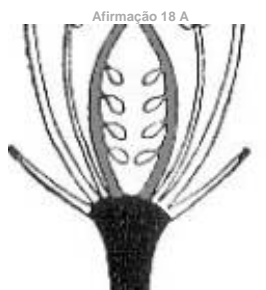
**Flores perigonais ou sem involúcro.**



Afirmação 18

**Flores dialipétalas ou só concrecidas na base.**

Flores simpétalas total ou parcialmente, mas com um tubo corolino claro.



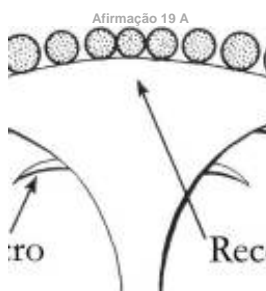
Afirmação 18 A



Afirmação 19

**Flores hipogínicas.**

Flores epigínicas.



Afirmação 19 A



Afirmação 20 A



Afirmação 20

**Inflorescências reunidas em capítulos.**

Inflorescências não capituliformes.



Afirmação 20 A

Afirmação 21 A

Afirmação 21

**Flores com corolas actinomórficas.**

Flores com corolas zigomórficas.



Afirmação 22

Corola tubular, as pétalas estão concrecidas na sua prática totalidade.

Corola não tubular, se concrecidas em mais da metade do seu comprimento apresentam corolas urceoladas, campanuladas ou assalveadas.



Afirmação 23 B



Afirmação 23

Flores com corolas actinomórficas.

Flores com corolas zigomórficas.



Afirmação 24

Flores com corolas actinomórficas.

Flores com corolas zigomórficas.



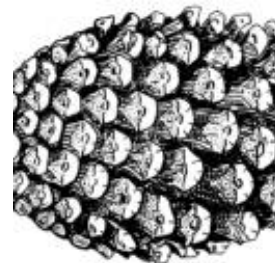
Afirmação 25

Plantas sem flores; reprodução por esporos.

Plantas com flores; reprodução por sementes.



Afirmação 25 A



Afirmação 25 B



Afirmação 26

Plantas que não formam frutos (os carpelos não estão encerrados em pistilos, formando pseudofrutos após a fecundação); flores unissexuais, dispostas em inflorescências estrobiliformes (as femininas designadas vulgarmente por pinhas).

Plantas que formam frutos (carpelos encerrados formando pistilos); flores unissexuais ou hermafroditas, não dispostas em estróbilos (as femininas não formam pinhas); as folhas não estão inseridas sobre braquiblastos.



Afirmação 26 A



Afirmação 26 B

Afirmação 27

Plantas livres, flutuantes na superfície da água, reduzidas a um caule filiforme e uma fronde apical.

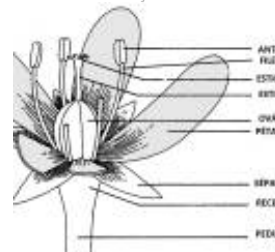
Plantas terrestres ou aquáticas mas com caules desenvolvidos, com folhas dispostas ao longo dos mesmos (na base, ao longo dos mesmos ou no ápice).



Afirmação 28

Flores periantais.

Flores perigonais ou sem involúcro.





Afirmação 29

Flores dialipétalas ou só conecrescidas na base.

Flores simpétalas total ou parcialmente, mas com um tubo corolino claro.



Afirmação 30

Flores com carpelos livres ou quase (conecrescidos só na base), hipogínicas.

Flores com carpelos conecrescidos ou unicarpelares, hipogínicas ou raramente epigínicas.



Afirmação 31

Flores hipogínicas.

Flores epigínicas.



Afirmação 32

Flores com corolas actinomórficas.

Flores com corolas zigomórficas.



Afirmação 33

Inflorescências reunidas em capítulos.

Inflorescências não capituliformes.



Afirmação 34

Folhas dispostas alternadamente.

Folhas opostas.



Afirmação 35

Corola tubular, as pétalas estão conecrescidas na sua prática totalidade.

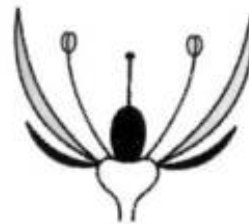
Corola não tubular, se conecrescidas em mais da metade do seu comprimento apresentam corolas urceoladas, campanuladas ou assalveadas.



Afirmação 36

Arbustos.

Afirmação 28 A

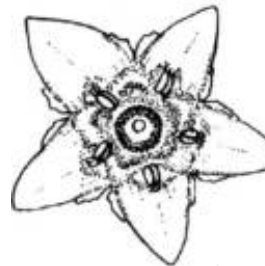


FLORES HIPOGÍNICAS

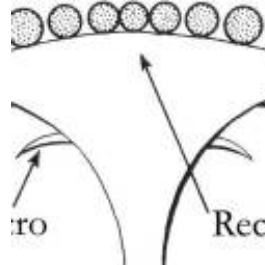
Afirmação 30 A



Afirmação 31 B



Afirmação 32 A



Afirmação 33 A

Afirmação 33 A



Afirmação 34 B



Ervas.



Afirmação 37

Plantas com roseta basal de folhas, a partir da qual se desenvolve um caule que sustenta uma inflorescência em espiga muito compacta (arredondada ou cilíndrica).

Plantas com folhas dispostas ao longo dos caules e não concentradas numa roseta basal.



Afirmação 38



Afirmação 38

Flores tetrâmeras (quatro sépalas e quatro pétalas); inflorescências em espiga ovóide; folhas elíptico-lanceoladas.

Flores pentâmeras.



Afirmação 39

Folhas alternas.

Folhas opostas, sésseis, elípticas a obtusas; inflorescências em cimeiras.



Família

**Gentianaceae**

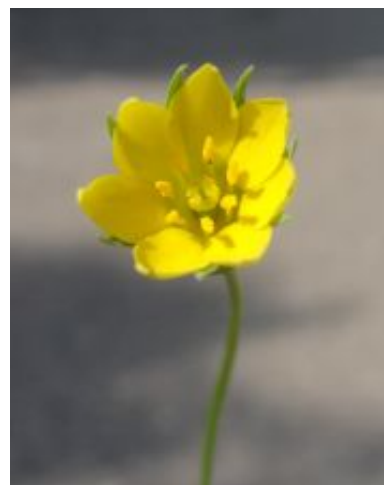
Espécies na família **Gentianaceae**



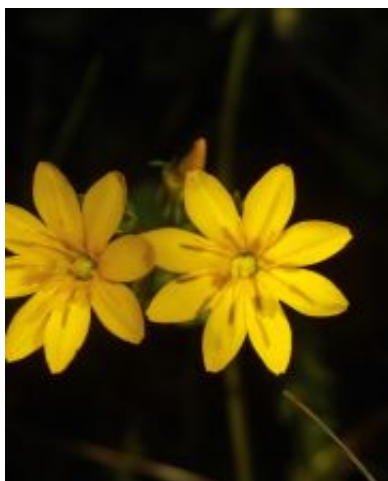
**Blackstonia acuminata**



**Blackstonia acuminata**



**Blackstonia imperfoliata**



**Blackstonia perfoliata**



**Blackstonia perfoliata**



**Centaurium chloodes**



**Centaurium erythraea**



**Centaurium erythraea**



**Centaurium grandiflorum**



*Centaurium maritimum*



*Centaurium pulchellum*



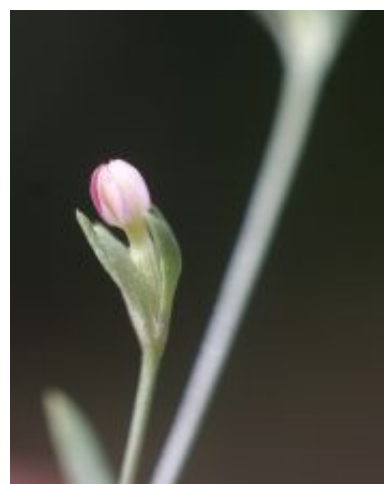
*Centaurium scilloides*



*Centaurium tenuiflorum*



*Cicendia filiformis*



*Exaculum pusillum*



*Gentiana angustifolia*



*Gentiana lutea*



*Gentiana pneumonanthe*





*Schenkia spicata*

## Utilização e informações extra



Este documento contém a Chave Dicotómica gerada pelas suas escolhas. Pode guarda-lo ou imprimi-lo. Pode também voltar a ver esta chave dicotómica no website utilizando para isso o código **FSYE7RS**

As informações constantes neste documento foram compiladas pela equipa do **Jardim Botânico UTAD** em colaboração com a **FNAPF - Federação Nacional das Associações de Proprietários Florestais**.

A utilização desta informação está regida pelos termos e condições gerais de utilização do Jardim Botânico UTAD em <https://jb.utad.pt/termos>.

Saiba mais sobre o **Jardim Botânico UTAD** em <http://jb.utad.pt>, seja fan no facebook em <http://facebook.com/utadjb> ou no Instagram <http://instagram.com/jbutad>. Saiba mais sobre a **FNAPF** em <http://fnapf.pt>.

Caso tenha alguma dúvida, pedido ou sugestão, não hesite em contactar-nos através do endereço <http://jb.utad.pt/contactos> ou <http://www.fnapf.pt/index.php/contactos>.

## Apoios

Financiado pelo Fundo Europeu Agrícola de Desenvolvimento Rural (FEADER) e pelo Estado Português através da Medida 4.2.2. Redes Temáticas de Informação e Divulgação do programa PRODER – Programa de Desenvolvimento Rural.



GOVERNO DE  
PORTUGAL

MINISTÉRIO DA AGRICULTURA  
E DO MAR



UNIÃO EUROPEIA

Fundo Europeu Agrícola  
de Desenvolvimento Rural

*A Europa investe nas zonas rurais*