

**Chave percorrida**  
 com suas escolhas a verde

**Imagens de apoio**  
 das afirmações escolhidas (são clicáveis)

Afirmção 1

Plantas sem flores; reprodução por esporos.

**Plantas com flores; reprodução por sementes.**



Afirmção 2

Plantas que não formam frutos (os carpelos não estão encerrados em pistilos, formando pseudofrutos após a fecundação); flores unisexuais, dispostas em inflorescências estrobiliformes (as femininas designadas vulgarmente por pinhas).

**Plantas que formam frutos (carpelos encerrados formando pistilos); flores unisexuais ou hermafroditas, não dispostas em estróbilos (as femininas não formam pinhas); as folhas não estão inseridas sobre braquiblastos.**



Afirmção 3

Plantas livres, flutuantes na superfície da água, reduzidas a um caule filiforme e uma fronde apical.

**Plantas terrestres ou aquáticas mas com caules desenvolvidos, com folhas dispostas ao longo dos mesmos (na base, ao longo dos mesmos ou no ápice).**



Afirmção 4

**Flores periantais.**

Flores perigonais ou sem involúcro.



Afirmção 5

Flores dialipétalas ou só concrecidas na base.

**Flores simpétalas total ou parcialmente, mas com um tubo corolino claro.**



Afirmção 6

Flores hipogínicas.

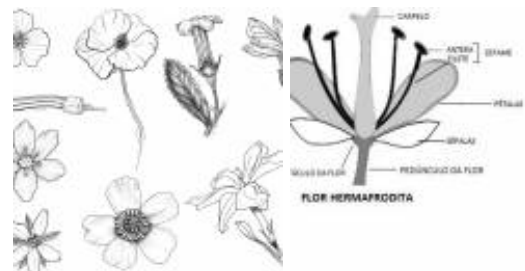
**Flores epigínicas.**



Afirmção 7

Inflorescências reunidas em capítulos.

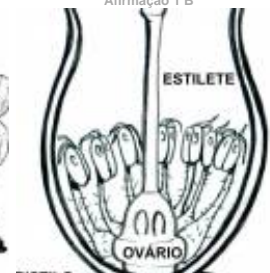
**Inflorescências não capituliformes.**



Afirmção 1 B



Afirmção 1 B



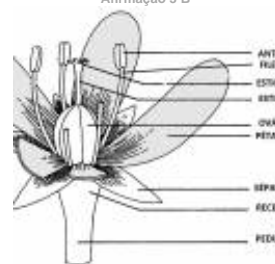
Afirmção 2 B



Afirmção 2 B

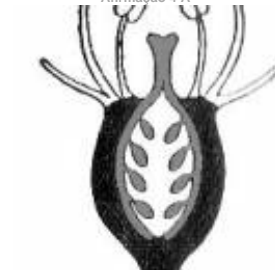


Afirmção 3 B



Afirmção 3 B

Afirmção 4 A



Afirmção 6 B



Afirmção 8

Folhas uninérveas ou peninérveas, opostas.

Folhas palminérveas, alternas ao longo dos caules; flores unisexuais em inflorescências separadas que surgem na axila das folhas.



Afirmção 9

Folhas uninérveas, opostas ao longo dos caules (com as estípulas morfológicamente iguais às folhas, formando aparentes verticilos de folhas); flores hermafroditas em inflorescências cimosas apicais.

Folhas pinadas, as caulinares pinatipartidas; flores com um estroto esporão basal.



Afirmção 10

Folhas dispostas alternadamente.

Folhas opostas.



Afirmção 11

Folhas uninérveas ou peninérveas, opostas.

Folhas palminérveas, alternas ao longo dos caules; flores unisexuais em inflorescências separadas que surgem na axila das folhas.



Afirmção 12

Folhas uninérveas, opostas ao longo dos caules (com as estípulas morfológicamente iguais às folhas, formando aparentes verticilos de folhas); flores hermafroditas em inflorescências cimosas apicais.

Folhas pinadas, as caulinares pinatipartidas; flores com um estroto esporão basal.



Afirmção 10 A



Afirmção 13

Inflorescências reunidas em capítulos.

Inflorescências não capituliformes.



Afirmção 14

Flores com corolas actinomórficas.

Flores com corolas zigomórficas.

Afirmção 12 A

Afirmção 12 A



Afirmção 15

**Flores sem lábios aparentes, as pétalas concrescidas em mais de dois terços.**

Flores com um ou dois lábios aparentes, as pétalas geralmente concrescidas até metade do seu comprimento.



Afirmção 16

**Duas das sépalas muito desenvolvidas e petalóides.**

Todas as pétalas com comprimentos muito semelhantes, nunca com aspecto petalóide.



Afirmção 17

Pequenos arbustos; folhas opostas; cálice com as sépalas concrescidas em metade ou mais.

**Ervas; folhas alternas; cálice com as sépalas concrescidas na base.**



Afirmção 18

Flores com duas sépalas livres; corola com um tubo basal muito curto.

**Flores com mais de duas sépalas, livres ou concrescidas, ou bem com cálice bilabiado; corola com tubo mais prolongado.**



Afirmção 19

**Sépalas livres ou concrescidas na base.**

Sépalas concrescidas pelo menos até metade do cálice.



Afirmção 17 B



Afirmção 20

Planta não verde (parasita).

**Planta com clorofila (não parasita).**



Afirmção 21

**Estilete terminal, ovário não profundamente dividido nos quatro carpelos.**

Estilete ginobásico (com inserção na base do ovário), ovário profundamente dividido nos quatro carpelos.

Afirmção 21 A

Afirmção 21 A

Afirmção 22

Corola tubular, as pétalas estão condescidas na sua prática totalidade.

**Corola não tubular, se condescidas em mais da metade do seu comprimento apresentam corolas urceoladas, campanuladas ou assalveadas.**



Afirmção 23

Corola com as pétalas condescidas unicamente no terço inferior ou na base.

**Corola com as pétalas condescidas em mais de 1/3 do seu comprimento.**



Afirmção 24

**Flores pentâmeras.**

Flores com 6 ou mais sépalas e pétalas.



Afirmção 25

**Folhas alternas ou basais.**

Folhas opostas.



Afirmção 26

Cálice com as sépalas livres ou condescidas na base.

**Cálice com as sépalas condescidas em 1/2 ou mais do seu comprimento.**



Afirmção 27

Pétalas condescidas na base; flores actinomórficas.

**Pétalas condescidas em mais de 1/2, formando um tubo e um ou dois lábios apicais; flores zigomórficas.**



Afirmção 28

Folhas trifoliadas.

**Folhas simples.**



Afirmção 29

Folhas trifoliadas.

**Folhas simples.**



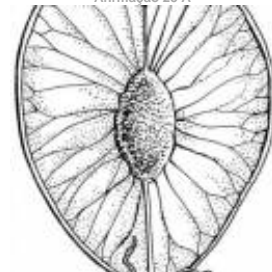
Afirmção 24 A



Afirmção 25 A



Afirmção 25 A



Afirmção 26 B



Afirmção 27 B



Afirmação 30

Folhas trifoliadas.

Folhas simples.



Afirmação 31

Pétalas brancas = 15 mm de comprimento, com as margens fina e densamente dentadas; o fruto é uma cápsula deiscente por 3 valvas; folhas ao longo dos caules, glabras (planta não carnívora).



Família

**Menyanthaceae**

Espécies na família **Menyanthaceae**



*Menyanthes trifoliata*



*Nymphoides peltata*



## Utilização e informações extra



Este documento contém a Chave Dicotómica gerada pelas suas escolhas. Pode guarda-lo ou imprimi-lo. Pode também voltar a ver esta chave dicotómica no website utilizando para isso o código **FPHUXHN**

As informações constantes neste documento foram compiladas pela equipa do **Jardim Botânico UTAD** em colaboração com a **FNAPF - Federação Nacional das Associações de Proprietários Florestais**.

A utilização desta informação está regida pelos termos e condições gerais de utilização do Jardim Botânico UTAD em <https://jb.utad.pt/termos>.

Saiba mais sobre o **Jardim Botânico UTAD** em <http://jb.utad.pt>, seja fan no facebook em <http://facebook.com/utadjb> ou no Instagram <http://instagram.com/jbutad>. Saiba mais sobre a **FNAPF** em <http://fnapf.pt>.

Caso tenha alguma dúvida, pedido ou sugestão, não hesite em contactar-nos através do endereço <http://jb.utad.pt/contactos> ou <http://www.fnapf.pt/index.php/contactos>.

## Apoios

Financiado pelo Fundo Europeu Agrícola de Desenvolvimento Rural (FEADER) e pelo Estado Português através da Medida 4.2.2. Redes Temáticas de Informação e Divulgação do programa PRODER – Programa de Desenvolvimento Rural.



GOVERNO DE  
PORTUGAL

MINISTÉRIO DA AGRICULTURA  
E DO MAR



UNIÃO EUROPEIA

Fundo Europeu Agrícola  
de Desenvolvimento Rural

*A Europa investe nas zonas rurais*