

Chave percorrida
com suas escolhas a verde

Imagens de apoio
das afirmações escolhidas (são clicáveis)

Afirmção 1

Plantas sem flores; reprodução por esporos.

Plantas com flores; reprodução por sementes.



Afirmção 2

Plantas que não formam frutos (os carpelos não estão encerrados em pistilos, formando pseudofrutos após a fecundação); flores unisexuais, dispostas em inflorescências estrobiliformes (as femininas designadas vulgarmente por pinhas).

Plantas que formam frutos (carpelos encerrados formando pistilos); flores unisexuais ou hermafroditas, não dispostas em estróbilos (as femininas não formam pinhas); as folhas não estão inseridas sobre braquiblastos.



Afirmção 3

Plantas livres, flutuantes na superfície da água, reduzidas a um caule filiforme e uma fronde apical.

Plantas terrestres ou aquáticas mas com caules desenvolvidos, com folhas dispostas ao longo dos mesmos (na base, ao longo dos mesmos ou no ápice).



Afirmção 4

Flores periantais.

Flores perigonais ou sem involúcro.



Afirmção 5

Flores dialipétalas ou só concrecidas na base.

Flores simpétalas total ou parcialmente, mas com um tubo corolino claro.



Afirmção 6

Flores hipogínicas.

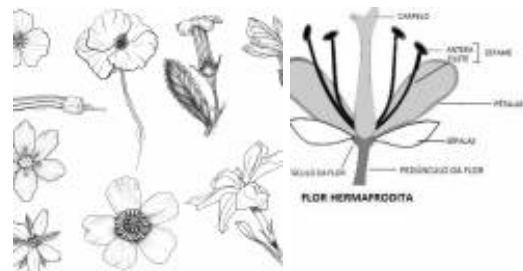
Flores epigínicas.



Afirmção 7

Flores com corolas actinomórficas.

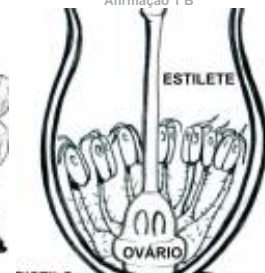
Flores com corolas zigomórficas.



Afirmção 1 B



Afirmção 1 B



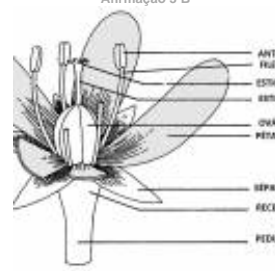
Afirmção 2 B



Afirmção 2 B

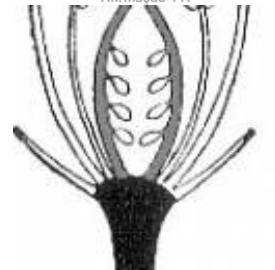


Afirmção 3 B



Afirmção 3 B

Afirmção 4 A



Afirmção 6 A



Afirmção 8

Flores sem lábios aparentes, as pétalas concrecidas em mais de dois terços.

Flores com um ou dois lábios aparentes, as pétalas geralmente concrecidas até metade do seu comprimento.



Afirmção 7 B



Afirmção 9

Flores com duas sépalas livres; corola com um tubo basal muito curto.

Flores com mais de duas sépalas, livres ou concrecidas, ou bem com cálice bilabiado; corola com tubo mais prolongado.



Afirmção 8 B



Afirmção 8 B



Afirmção 10

Sépalas livres ou concrecidas na base.

Sépalas concrecidas pelo menos até metade do cálice.



Afirmção 10 A



Afirmção 11

Ovário com 2 lóculos ou cavidades; plantas não carnívoras.

Ovário com 1 lóculo; plantas carnívoras.



Afirmção 12

Flores bracteadas.

Flores sem brácteas



Família
Scrophulariaceae

Espécies na família Scrophulariaceae



Anarrhinum duriminium



Anarrhinum longipedicellatum



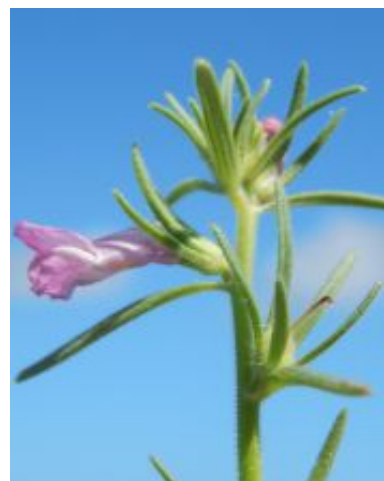
Antirrhinum braun-blanquetii



Antirrhinum graniticum



Antirrhinum majus



Antirrhinum orontium



Chaenostoma cordatum



Digitalis purpurea



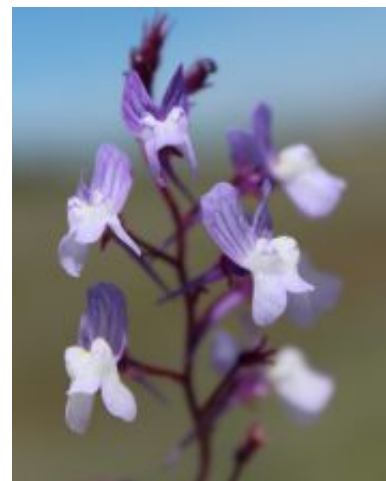
Limosella aquatica



Linaria aeruginea



Linaria caesia



Linaria elegans



Linaria ficulhoana



Linaria lanigera



Linaria minor



Linaria serpyllifolia



Linaria tristis



Myoporum laetum



Parentucellia latifolia



Parentucellia viscosa



Scrophularia auriculata



Scrophularia balbisii



Scrophularia canina



Scrophularia frutescens



Scrophularia grandiflora



Scrophularia herminii



Scrophularia lyrata



Scrophularia scorodonia



Scrophularia sublyrata



Scrophularia valdesii



Verbascum barnadesii



Verbascum levanticum



Verbascum litigiosum



Verbascum lychnitis



Verbascum pulverulentum



Verbascum simplex



Verbascum sinuatum



Verbascum thapsus



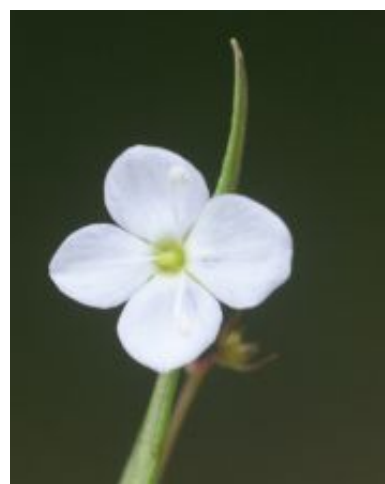
Verbascum virgatum



Veronica catenata



Veronica persica



Veronica scutellata

Utilização e informações extra



Este documento contém a Chave Dicotómica gerada pelas suas escolhas. Pode guarda-lo ou imprimi-lo. Pode também voltar a ver esta chave dicotómica no website utilizando para isso o código **FPFYO7K**

As informações constantes neste documento foram compiladas pela equipa do **Jardim Botânico UTAD** em colaboração com a **FNAPF - Federação Nacional das Associações de Proprietários Florestais**.

A utilização desta informação está regida pelos termos e condições gerais de utilização do Jardim Botânico UTAD em <https://jb.utad.pt/termos>.

Saiba mais sobre o **Jardim Botânico UTAD** em <http://jb.utad.pt>, seja fan no facebook em <http://facebook.com/utadjb> ou no Instagram <http://instagram.com/jbutad>. Saiba mais sobre a **FNAPF** em <http://fnapf.pt>.

Caso tenha alguma dúvida, pedido ou sugestão, não hesite em contactar-nos através do endereço <http://jb.utad.pt/contactos> ou <http://www.fnapf.pt/index.php/contactos>.

Apoios

Financiado pelo Fundo Europeu Agrícola de Desenvolvimento Rural (FEADER) e pelo Estado Português através da Medida 4.2.2. Redes Temáticas de Informação e Divulgação do programa PRODER – Programa de Desenvolvimento Rural.



GOVERNO DE
PORTUGAL

MINISTÉRIO DA AGRICULTURA
E DO MAR



UNIÃO EUROPEIA

Fundo Europeu Agrícola
de Desenvolvimento Rural

A Europa investe nas zonas rurais