

**Chave percorrida**  
com suas escolhas a verde

**Imagens de apoio**  
das afirmações escolhidas (são clicáveis)

Afirmção 1

Plantas sem flores; reprodução por esporos.

**Plantas com flores; reprodução por sementes.**



Afirmção 2

Plantas que não formam frutos (os carpelos não estão encerrados em pistilos, formando pseudofrutos após a fecundação); flores unisexuais, dispostas em inflorescências estrobiliformes (as femininas designadas vulgarmente por pinhas).

**Plantas que formam frutos (carpelos encerrados formando pistilos); flores unisexuais ou hermafroditas, não dispostas em estróbilos (as femininas não formam pinhas); as folhas não estão inseridas sobre braquiblastos.**



Afirmção 3

Plantas livres, flutuantes na superfície da água, reduzidas a um caule filiforme e uma fronde apical.

**Plantas terrestres ou aquáticas mas com caules desenvolvidos, com folhas dispostas ao longo dos mesmos (na base, ao longo dos mesmos ou no ápice).**



Afirmção 4

Flores periantais.

**Flores perigoniais ou sem involúcro.**



Afirmção 5

Invólucro petalóide.

**Invólucro não petalóide ou nulo.**



Afirmção 6

Árvores ou arbustos.

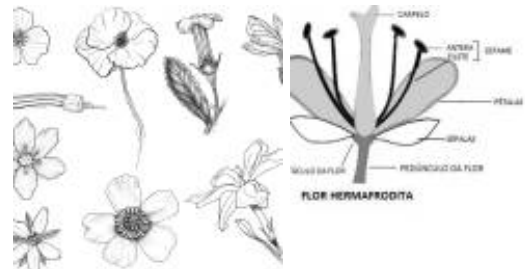
**Ervas, lianas ou plantas subfruticosas.**



Afirmção 7

Planta aquática (enraizada na lama de charcos e cursos fluviais); folhas alternas, opostas ou sub-opostas (opostas na metade superior dos caules), frequentemente com lóbulos filiformes.

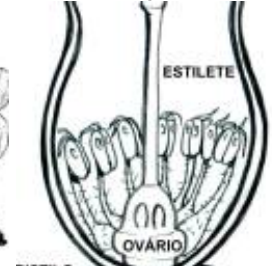
**Planta não aquática, sem folhas verticiladas nem lóbulos filiformes.**



Afirmção 1 B



Afirmção 1 B



Afirmção 2 B



Afirmção 2 B



Afirmção 3 B



Afirmção 3 B

Afirmção 4 B



Afirmção 12 B



Afirmção 8

Folhas opostas ou aparentemente verticiladas.

Folhas alternas ou em roseta basal, sem pêlos urticantes.



Afirmção 9

Folhas com nervação peninérvea ou palminérvea, pecioladas ou subsésseis.

Folhas com nervação paraleninérvea ou curvilíneo-paralelinérvea, sésseis, forma do limbo linear-lanceolado, caule nodoso cilíndrico ou sub-cilíndrico (colmo).



Afirmção 10

Folhas reduzidas a escamas ao longo dos caules transformados em estruturas semelhantes a folhas (cladódios), aciculares, ou na base de estruturas peciolares semelhantes a folhas (filódios).

Folhas bem desenvolvidas, sem cladódios nem filódios.



Afirmção 11

Flores hermafroditas.

Flores unisexuais.



Afirmção 12

Forma do limbo sagitado ou alabardino; nervação curvilíneo-paralelinérvea.

Forma do limbo linear-lanceolado; nervação das folhas paralelinérvea; caules sustentando uma inflorescência terminal cilíndrica ou globoide.



Família  
**Typhaceae**

Espécies na família Typhaceae



*Sparganium emersum*



*Sparganium erectum*



*Sparganium erectum*



*Typha angustifolia*



*Typha domingensis*



*Typha latifolia*

## Utilização e informações extra



Este documento contém a Chave Dicotómica gerada pelas suas escolhas. Pode guarda-lo ou imprimi-lo. Pode também voltar a ver esta chave dicotómica no website utilizando para isso o código **EP7DDJ7**

As informações constantes neste documento foram compiladas pela equipa do **Jardim Botânico UTAD** em colaboração com a **FNAPF - Federação Nacional das Associações de Proprietários Florestais**.

A utilização desta informação está regida pelos termos e condições gerais de utilização do Jardim Botânico UTAD em <https://jb.utad.pt/termos>.

Saiba mais sobre o **Jardim Botânico UTAD** em <http://jb.utad.pt>, seja fan no facebook em <http://facebook.com/utadjb> ou no Instagram <http://instagram.com/jbutad>. Saiba mais sobre a **FNAPF** em <http://fnapf.pt>.

Caso tenha alguma dúvida, pedido ou sugestão, não hesite em contactar-nos através do endereço <http://jb.utad.pt/contactos> ou <http://www.fnapf.pt/index.php/contactos>.

## Apoios

Financiado pelo Fundo Europeu Agrícola de Desenvolvimento Rural (FEADER) e pelo Estado Português através da Medida 4.2.2. Redes Temáticas de Informação e Divulgação do programa PRODER – Programa de Desenvolvimento Rural.



GOVERNO DE  
PORTUGAL

MINISTÉRIO DA AGRICULTURA  
E DO MAR



UNIÃO EUROPEIA

Fundo Europeu Agrícola  
de Desenvolvimento Rural

*A Europa investe nas zonas rurais*