

### Chave percorrida com suas escolhas a verde

### Imagens de apoio das afirmações escolhidas (são clicáveis)

Afirmção 1

Plantas sem flores; reprodução por esporos.

**Plantas com flores; reprodução por sementes.**



Afirmção 2

Plantas que não formam frutos (os carpelos não estão encerrados em pistilos, formando pseudofrutos após a fecundação); flores unisexuais, dispostas em inflorescências estrobiliformes (as femininas designadas vulgarmente por pinhas).

**Plantas que formam frutos (carpelos encerrados formando pistilos); flores unisexuais ou hermafroditas, não dispostas em estróbilos (as femininas não formam pinhas); as folhas não estão inseridas sobre braquiblastos.**



Afirmção 3

Plantas livres, flutuantes na superfície da água, reduzidas a um caule filiforme e uma fronde apical.

**Plantas terrestres ou aquáticas mas com caules desenvolvidos, com folhas dispostas ao longo dos mesmos (na base, ao longo dos mesmos ou no ápice).**



Afirmção 4

**Flores periantais.**

Flores perigonais ou sem involúcro.



Afirmção 5

**Flores dialipétalas ou só concrecidas na base.**

Flores simpétalas total ou parcialmente, mas com um tubo corolino claro.



Afirmção 6

Flores com carpelos livres ou quase (concrecidos só na base), hipogínicas.

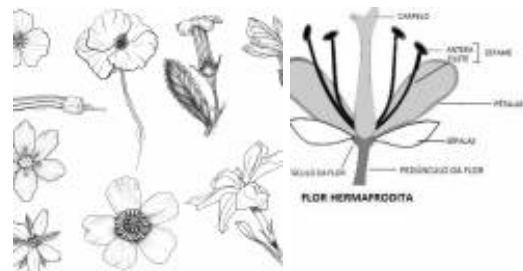
**Flores com carpelos concrecidos ou unicarpelares, hipogínicas ou raramente epigínicas.**



Afirmção 7

**Androceu com dez ou mais estames.**

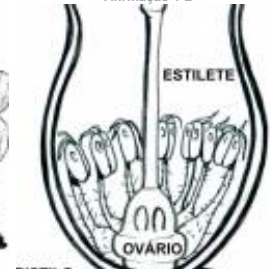
Androceu com menos de dez estames.



Afirmção 1 B



Afirmção 1 B



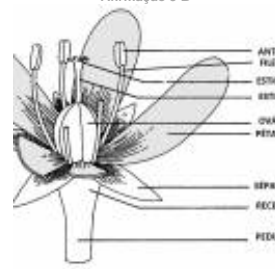
Afirmção 2 B



Afirmção 2 B

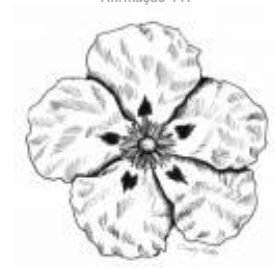


Afirmção 3 B



Afirmção 3 B

Afirmção 4 A



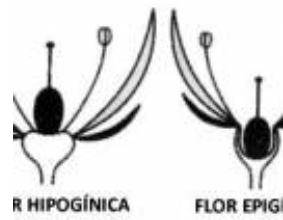
Afirmção 5 A



Afirmação 8

**Flores hipogínicas (ovário súpero).**

Flores epigínicas (ovário ínfero).



Afirmação 9

**Flores actinomórficas.**

Flores zigomórficas.



Afirmação 10

**Estames monadelfos.**

Estames poliadelfos ou livres.

Afirmação 7 A

Afirmação 7 A

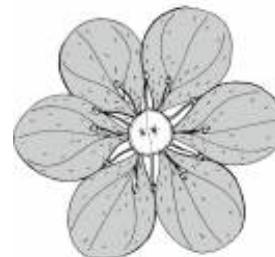


Família

**Malvaceae**



Afirmação 8 A



Afirmação 9 A

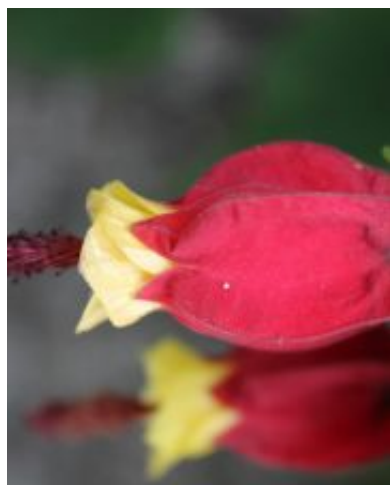


Afirmação 10 A



Afirmação 10 A

Espécies na família **Malvaceae**



*Abutilon megapotamicum*



*Abutilon theophrasti*



*Abutilon x hybridum*



*Alcea rosea*



*Althaea hirsuta*



*Althaea officinalis*



*Anisodonteia capensis*



*Brachychiton acerifolius*



*Brachychiton discolor*



*Brachychiton populneus*



*Ceiba crispiflora*



*Ceiba insignis*



*Ceiba speciosa*



*Hibiscus rosa-sinensis*



*Hibiscus syriacus*



*Lavatera arborea*



*Lavatera cretica*



*Lavatera maritima*



*Lavatera mauritanica*



*Lavatera olbia*



*Lavatera triloba*



*Lavatera trimestris*



*Malva hispanica*



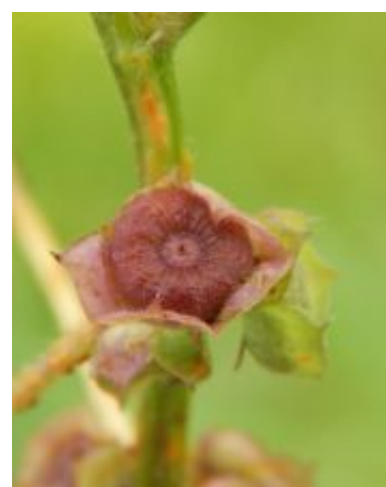
*Malva moschata*



*Malva neglecta*



*Malva nicaeensis*



*Malva parviflora*



*Malva sylvestris*



*Malva tournefortiana*



*Sida rhombifolia*



*Theobroma grandiflorum*



*Tilia americana*



*Tilia platyphyllos*



*Tilia tomentosa*



*Tilia x europaea*

## Utilização e informações extra



Este documento contém a Chave Dicotómica gerada pelas suas escolhas. Pode guarda-lo ou imprimi-lo. Pode também voltar a ver esta chave dicotómica no website utilizando para isso o código **E3WQ6EB**

As informações constantes neste documento foram compiladas pela equipa do **Jardim Botânico UTAD** em colaboração com a **FNAPF - Federação Nacional das Associações de Proprietários Florestais**.

A utilização desta informação está regida pelos termos e condições gerais de utilização do Jardim Botânico UTAD em <https://jb.utad.pt/termos>.

Saiba mais sobre o **Jardim Botânico UTAD** em <http://jb.utad.pt>, seja fan no facebook em <http://facebook.com/utadjb> ou no Instagram <http://instagram.com/jbutad>. Saiba mais sobre a **FNAPF** em <http://fnapf.pt>.

Caso tenha alguma dúvida, pedido ou sugestão, não hesite em contactar-nos através do endereço <http://jb.utad.pt/contactos> ou <http://www.fnapf.pt/index.php/contactos>.

## Apoios

Financiado pelo Fundo Europeu Agrícola de Desenvolvimento Rural (FEADER) e pelo Estado Português através da Medida 4.2.2. Redes Temáticas de Informação e Divulgação do programa PRODER – Programa de Desenvolvimento Rural.



GOVERNO DE  
PORTUGAL

MINISTÉRIO DA AGRICULTURA  
E DO MAR



UNIÃO EUROPEIA

Fundo Europeu Agrícola  
de Desenvolvimento Rural

*A Europa investe nas zonas rurais*