

### Chave percorrida com suas escolhas a verde

### Imagens de apoio das afirmações escolhidas (são clicáveis)

Afirmção 1

Plantas sem flores; reprodução por esporos.

**Plantas com flores; reprodução por sementes.**



Afirmção 2

Plantas que não formam frutos (os carpelos não estão encerrados em pistilos, formando pseudofrutos após a fecundação); flores unisexuais, dispostas em inflorescências estrobiliformes (as femininas designadas vulgarmente por pinhas).

**Plantas que formam frutos (carpelos encerrados formando pistilos); flores unisexuais ou hermafroditas, não dispostas em estróbilos (as femininas não formam pinhas); as folhas não estão inseridas sobre braquiblastos.**



Afirmção 3

Plantas livres, flutuantes na superfície da água, reduzidas a um caule filiforme e uma fronde apical.

**Plantas terrestres ou aquáticas mas com caules desenvolvidos, com folhas dispostas ao longo dos mesmos (na base, ao longo dos mesmos ou no ápice).**



Afirmção 4

Flores periantais.

**Flores perigonais ou sem involúcro.**



Afirmção 5

Invólucro petalóide.

**Invólucro não petalóide ou nulo.**



Afirmção 6

Árvores ou arbustos.

**Ervas, lianas ou plantas subfruticosas.**



Afirmção 7

Planta aquática (enraizada na lama de charcos e cursos fluviais); folhas alternas, opostas ou sub-opostas (opostas na metade superior dos caules), frequentemente com lóbulos filiformes.

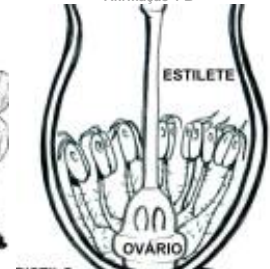
**Planta não aquática, sem folhas verticiladas nem lóbulos filiformes.**



Afirmção 1 B



Afirmção 1 B



Afirmção 2 B



Afirmção 2 B



Afirmção 3 B



Afirmção 3 B

Afirmção 4 B



Afirmção 12 B



Afirmação 8

Folhas opostas ou aparentemente verticiladas.

**Folhas alternas ou em roseta basal, sem pêlos urticantes.**



Afirmação 9

Folhas com nervação peninérvea ou palminérvea, pecioladas ou subsésseis.

**Folhas com nervação paraleninérvea ou curvilíneo-paralelinérvea, sésseis, forma do limbo linear-lanceolado, caule nodoso cilíndrico ou sub-cilíndrico (colmo).**



Afirmação 10

Folhas reduzidas a escamas ao longo dos caules transformados em estruturas semelhantes a folhas (cladódios), aciculares, ou na base de estruturas peciolares semelhantes a folhas (filódios).

**Folhas bem desenvolvidas, sem cladódios nem filódios.**



Afirmação 11

**Flores hermafroditas.**

Flores unisexuais.



Afirmação 12

Flores envolvidas por uma única peça involucral.

**Flor com duas ou mais peças involucrais.**



Afirmação 13

**Flores com dois verticilos trímeros morfologicamente semelhantes.**

Flores envolvidas unicamente por duas peças involucrais (glumelas), presença de lígula, às vezes substituída por uma orla de pêlos ou escamas ou inexistentes.



Afirmação 14

Flores hermafroditas.

**Flores unisexuais.**



Afirmação 15

Folhas reduzidas a escamas ao longo dos caules transformados em



Afirmação 13 A



Afirmação 13 A



Afirmação 17 A



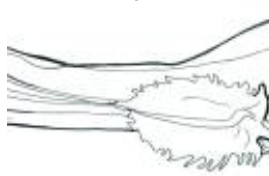
Afirmação 17 A



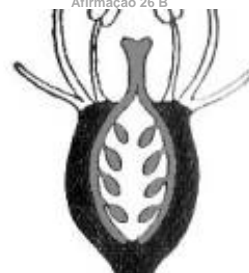
Afirmação 19 A



Afirmação 20 A



Afirmação 26 B



Afirmação 28 B

# Chave Dicotômica

DTTNN3A

estruturas semelhantes a folhas (cladódios), aciculares, ou na base de estruturas peciolares semelhantes a folhas (filódios).

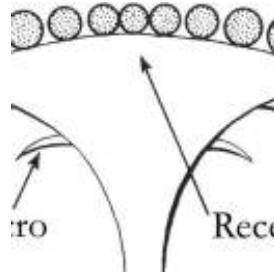
Folhas bem desenvolvidas, sem cladódios nem filódios.



Afirmção 16

Flores hermafroditas.

Flores unisexuais.



Afirmção 29 A



Afirmção 29 A



Afirmção 17

Flores envolvidas por uma única peça involucral.

Flor com duas ou mais peças involucrais.



Afirmção 30 B



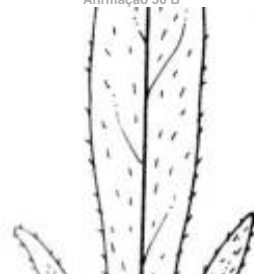
Afirmção 30 B



Afirmção 18

Folhas com nervação peninérvea ou palminérvea, pecioladas ou subsésseis.

Folhas com nervação paraleninérvea ou curvilíneo-paralelinérvea, sésseis, forma do limbo linear-lanceolado, caule nodoso cilíndrico ou sub-cilíndrico (colmo).



Afirmção 31 B



Afirmção 19

Folhas com estípulas unidas formando uma ócrea.

Folhas sem estípulas.



Afirmção 32 B



Afirmção 32 B



Afirmção 20

Inflorescências em ciato (flores masculinas dispostas num verticilo inferior rodeando inferiormente uma flor feminina); plantas contendo latex.

Inflorescências não em ciato; plantas não laticíferas; involúcro 2-5 hipsófilos involucrais.



Afirmção 33 A



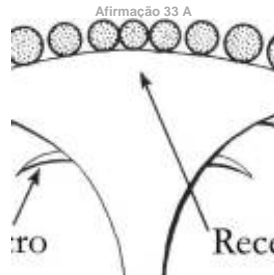
Afirmção 33 A



Afirmção 21

Folhas com nervação peninérvea ou palminérvea, pecioladas ou subsésseis.

Folhas com nervação paraleninérvea ou curvilíneo-paralelinérvea, sésseis, forma do limbo linear-lanceolado, caule nodoso cilíndrico ou sub-cilíndrico (colmo).



Afirmção 34 A



Afirmção 34 A



Afirmção 22

Folhas opostas ou aparentemente verticiladas.

Folhas alternas ou em roseta basal, sem pêlos urticantes.



Afirmção 23

Planta aquática (enraizada na lama de charcos e cursos fluviais);  
folhas alternas, opostas ou sub-opostas (opostas na metade superior dos caules), frequentemente com lóbulos filiformes.

**Planta não aquática, sem folhas verticiladas nem lóbulos filiformes.**



Afirmção 35 B



Afirmção 24

Árvores ou arbustos.

**Ervas, lianas ou plantas subfruticasas.**



Afirmção 36 B



Afirmção 25

Invólucro petalóide.

**Invólucro não petalóide ou nulo.**



Afirmção 37 A



Afirmção 26

Flores periantais.

**Flores perigonais ou sem invólucro.**



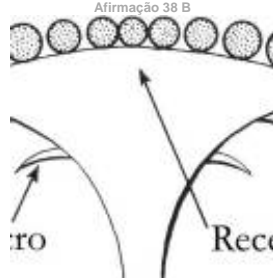
Afirmção 38 B



Afirmção 28

Flores hipogínicas.

**Flores epigínicas.**



Afirmção 39 A



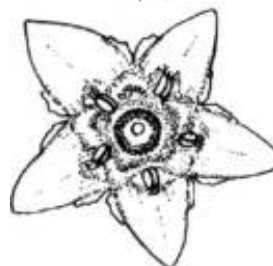
Afirmção 39 A



Afirmção 29

**Inflorescências reunidas em capítulos.**

Inflorescências não capituliformes.



Afirmção 40 A



Afirmção 30

Folhas uninérveas ou peninérveas, opostas.

**Folhas palminérveas, alternas ao longo dos caules; flores unisexuais em inflorescências separadas que surgem na axila das folhas.**



Afirmação 31

Folhas uninérveas, opostas ao longo dos caules (com as estípulas morfológicamente iguais às folhas, formando aparentes verticilos de folhas); flores hermafroditas em inflorescências cimosas apicais.

**Folhas pinadas, as caulinares pinatipartidas; flores com um estreito esporão basal.**



Afirmação 41 B



Afirmação 32

Folhas uninérveas ou peninérveas, opostas.

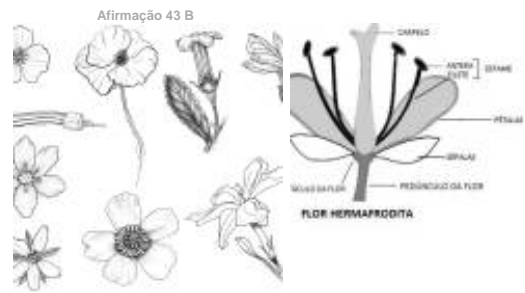
**Folhas palminérveas, alternas ao longo dos caules; flores unisexuais em inflorescências separadas que surgem na axila das folhas.**



Afirmação 33

**Folhas uninérveas, opostas ao longo dos caules (com as estípulas morfológicamente iguais às folhas, formando aparentes verticilos de folhas); flores hermafroditas em inflorescências cimosas apicais.**

Folhas pinadas, as caulinares pinatipartidas; flores com um estreito esporão basal.



Afirmação 43 B



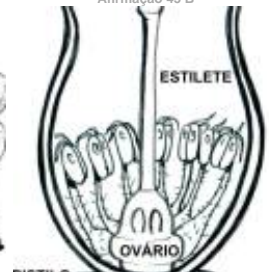
Afirmação 34

**Inflorescências reunidas em capítulos.**

Inflorescências não capituliformes.



Afirmação 45 B



Afirmação 45 B



Afirmação 35

Folhas dispostas alternadamente.

**Folhas opostas.**



Afirmação 46 B

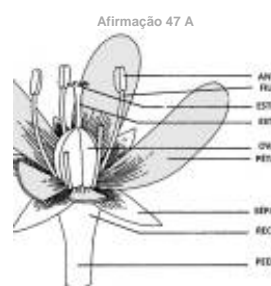
Afirmação 46 B



Afirmação 36

Inflorescências reunidas em capítulos.

**Inflorescências não capituliformes.**



Afirmação 47 A



Afirmação 37

**Folhas uninérveas ou peninérveas, opostas.**

Folhas palminérveas, alternas ao longo dos caules; flores unisexuais em inflorescências separadas que surgem na axila das folhas.

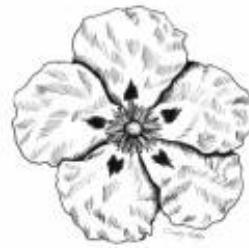
Afirmação 48 A



Afirmção 38

Flores hipogínicas.

**Flores epigínicas.**



Afirmção 49 A



Afirmção 39

**Inflorescências reunidas em capítulos.**

Inflorescências não capituliformes.



**FLORES HIPOGÍNICAS**

Afirmção 50 A



Afirmção 40

**Flores com corolas actinomórficas.**

Flores com corolas zigomórficas.



Afirmção 51 A



Afirmção 41

Flores com corolas actinomórficas.

**Flores com corolas zigomórficas.**



Afirmção 52 B



Afirmção 42

Corola tubular, as pétalas estão concrecidas na sua prática totalidade.

**Corola não tubular, se concrecidas em mais da metade do seu comprimento apresentam corolas urceoladas, campanuladas ou assalveadas.**



Afirmção 53 B



Afirmção 53 B



Afirmção 43

Arbustos.

**Ervas.**



Afirmção 44

Plantas com roseta basal de folhas, a partir da qual se desenvolve um caule que sustenta uma inflorescência em espiga muito compacta (arredondada ou cilíndrica).

**Plantas com folhas dispostas ao longo dos caules e não concentradas numa roseta basal.**



Afirmção 55 B

Afirmção 45

Plantas sem flores; reprodução por esporos.

Plantas com flores; reprodução por sementes.



Afirmção 46

Plantas que não formam frutos (os carpelos não estão encerrados em pistilos, formando pseudófrutos após a fecundação); flores unisexuais, dispostas em inflorescências estrobiliformes (as femininas designadas vulgarmente por pinhas).

Plantas que formam frutos (carpelos encerrados formando pistilos); flores unisexuais ou hermafroditas, não dispostas em estróbilos (as femininas não formam pinhas); as folhas não estão inseridas sobre braquiblastos.



Afirmção 47

Plantas livres, flutuantes na superfície da água, reduzidas a um caule filiforme e uma fronde apical.

Plantas terrestres ou aquáticas mas com caules desenvolvidos, com folhas dispostas ao longo dos mesmos (na base, ao longo dos mesmos ou no ápice).



Afirmção 48

Flores periantais.

Flores perigonais ou sem involúcro.



Afirmção 49

Flores dialipétalas ou só concrecidas na base.

Flores simpétalas total ou parcialmente, mas com um tubo corolino claro.



Afirmção 50

Flores com carpelos livres ou quase (concrecidos só na base), hipogínicas.

Flores com carpelos concrecidos ou unicarpelares, hipogínicas ou raramente epigínicas.



Afirmção 51

Flores hipogínicas.

Flores epigínicas.



Afirmção 52

Flores com corolas actinomórficas.



Afirmção 57 A



Afirmção 57 A



Afirmção 59 A



Afirmção 63 B



Afirmção 65 B



Afirmção 65 B



Afirmção 66 B



Afirmção 67 A

Flores com corolas zigomórficas.



Afirmção 53

Flores sem lábios aparentes, as pétalas concrecidas em mais de dois terços.

Flores com um ou dois lábios aparentes, as pétalas geralmente concrecidas até metade do seu comprimento.



Afirmção 54

Flores com duas sépalas livres; corola com um tubo basal muito curto.

Flores com mais de duas sépalas, livres ou concrecidas, ou bem com cálice bilabiado; corola com tubo mais prolongado.



Afirmção 55

Sépalas livres ou concrecidas na base.

Sépalas concrecidas pelo menos até metade do cálice.



Afirmção 56

Planta não verde (parasita).

Planta com clorofila (não parasita).



Afirmção 57

Estilete terminal, ovário não profundamente dividido nos quatro carpelos.

Estilete ginobásico (com inserção na base do ovário), ovário profundamente dividido nos quatro carpelos.



Afirmção 58

Planta não verde (parasita).

Planta com clorofila (não parasita).



Afirmção 59

Sépalas livres ou concrecidas na base.

Sépalas concrecidas pelo menos até metade do cálice.



Afirmção 60



Afirmção 68 B



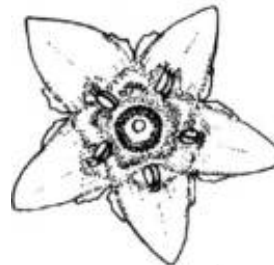
Afirmção 69 A



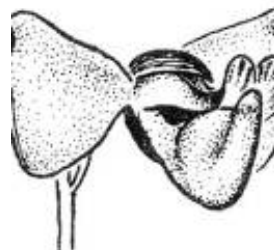
Afirmção 70 B



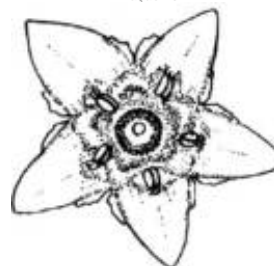
Afirmção 70 B



Afirmção 71 A



Afirmção 73 A



Afirmção 74 A



Ovário com 2 lóculos ou cavidades; plantas não carnívoras.

**Ovário com 1 lóculo; plantas carnívoras.**



Afirmção 61

Flores bracteadas.

**Flores sem brácteas**



Afirmção 62

Ovário com 2 lóculos ou cavidades; plantas não carnívoras.

**Ovário com 1 lóculo; plantas carnívoras.**



Afirmção 63

Sépalas livres ou condescidas na base.

**Sépalas condescidas pelo menos até metade do cálice.**



Afirmção 64

Flores com duas sépalas livres; corola com um tubo basal muito curto.

**Flores com mais de duas sépalas, livres ou condescidas, ou bem com cálice bilabiado; corola com tubo mais prolongado.**



Afirmção 65

Flores sem lábios aparentes, as pétalas condescidas em mais de dois terços.

**Flores com um ou dois lábios aparentes, as pétalas geralmente condescidas até metade do seu comprimento.**



Afirmção 66

Duas das sépalas muito desenvolvidas e petalóideas.

**Todas as pétalas com comprimentos muito semelhantes, nunca com aspecto petalóideo.**



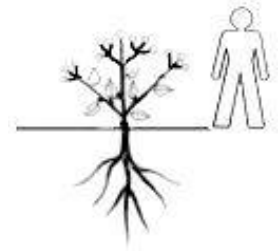
Afirmção 67

**Pequenos arbustos; folhas opostas; cálice com as sépalas condescidas em metade ou mais.**

Ervas; folhas alternas; cálice com as sépalas condescidas na base.



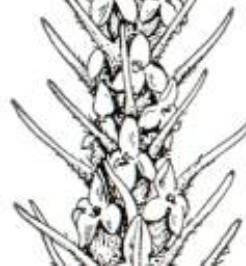
Afirmção 76 A



Afirmção 76 A



Afirmção 78 B



Afirmção 80 A



Afirmção 81 B



Afirmção 82 A



Afirmção 83 A

Afirmção 68

Duas das sépalas muito desenvolvidas e petalóideas.

Todas as pétalas com comprimentos muito semelhantes, nunca com aspecto petalóideo.



Afirmção 69

Pequenos arbustos; folhas opostas; cálice com as sépalas condescidas em metade ou mais.

Ervas; folhas alternas; cálice com as sépalas condescidas na base.



Afirmção 70

Flores sem lábios aparentes, as pétalas condescidas em mais de dois terços.

Flores com um ou dois lábios aparentes, as pétalas geralmente condescidas até metade do seu comprimento.



Afirmção 71

Flores com corolas actinomórficas.

Flores com corolas zigomórficas.



Afirmção 72

Flores sem lábios aparentes, as pétalas condescidas em mais de dois terços.

Flores com um ou dois lábios aparentes, as pétalas geralmente condescidas até metade do seu comprimento.



Afirmção 73

Duas das sépalas muito desenvolvidas e petalóideas.

Todas as pétalas com comprimentos muito semelhantes, nunca com aspecto petalóideo.



Afirmção 74

Flores com corolas actinomórficas.

Flores com corolas zigomórficas.



Afirmção 75

Corola tubular, as pétalas estão condescidas na sua prática totalidade.

Corola não tubular, se condescidas em mais da metade do seu comprimento apresentam corolas urceoladas, campanuladas ou



Afirmção 84 B



Afirmção 85 A



Afirmção 86 B



Afirmção 87 A



Afirmção 88 B



Afirmção 89 B

assalveadas.



Afirmção 76

**Arbustos.**

Ervas.



Afirmção 77

Plantas com roseta basal de folhas, a partir da qual se desenvolve um caule que sustenta uma inflorescência em espiga muito compacta (arredondada ou cilíndrica).

**Plantas com folhas dispostas ao longo dos caules e não concentradas numa roseta basal.**



Afirmção 78

Sépalas concrecidas quase até ao fim, aristadas.

**Sépalas unicamente concrecidas na base, místicas.**



Afirmção 79

Plantas com roseta basal de folhas, a partir da qual se desenvolve um caule que sustenta uma inflorescência em espiga muito compacta (arredondada ou cilíndrica).

**Plantas com folhas dispostas ao longo dos caules e não concentradas numa roseta basal.**



Afirmção 80

**Flores tetrâmeras (quatro sépalas e quatro pétalas); inflorescências em espiga ovóide; folhas elíptico-lanceoladas.**

Flores pentâmeras.



Afirmção 81

Sépalas concrecidas quase até ao fim, aristadas.

**Sépalas unicamente concrecidas na base, místicas.**



Afirmção 82

**Flores tetrâmeras (quatro sépalas e quatro pétalas); inflorescências em espiga ovóide; folhas elíptico-lanceoladas.**

Flores pentâmeras.



Afirmção 90 A



Afirmção 90 A



Afirmção 91 B



Afirmção 92 A



Afirmção 92 A



Afirmção 93 B



Afirmção 94 A



Afirmção 96 A

Afirmção 83

**Folhas alternas.**

Folhas opostas, sésseis, elípticas a obtusas; inflorescências em cimeiras.



Afirmção 84

Folhas peltadas, de limbos arredondados; inflorescências em cachos alongados; os frutos são aquênios (núculas).

**Folhas ovadas, geralmente lobadas; flores solitárias nas axilas das folhas; os frutos são bagas.**



Afirmção 85

**Folhas alternas.**

Folhas opostas, sésseis, elípticas a obtusas; inflorescências em cimeiras.



Afirmção 86

Flores tetrâmeras (quatro sépalas e quatro pétalas); inflorescências em espiga ovóide; folhas elíptico-lanceoladas.

**Flores pentâmeras.**



Afirmção 87

**Folhas alternas.**

Folhas opostas, sésseis, elípticas a obtusas; inflorescências em cimeiras.



Afirmção 88

Folhas peltadas, de limbos arredondados; inflorescências em cachos alongados; os frutos são aquênios (núculas).

**Folhas ovadas, geralmente lobadas; flores solitárias nas axilas das folhas; os frutos são bagas.**



Afirmção 89

Flores tetrâmeras (quatro sépalas e quatro pétalas); inflorescências em espiga ovóide; folhas elíptico-lanceoladas.

**Flores pentâmeras.**



Afirmção 90

**Plantas com roseta basal de folhas, a partir da qual se desenvolve um caule que sustenta uma inflorescência em espiga muito**



Afirmção 97 A



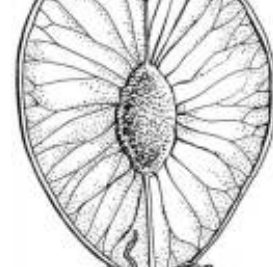
Afirmção 97 A



Afirmção 99 A



Afirmção 105 B



Afirmção 106 B



Afirmção 107 A



Afirmção 112 A

**compacta (arredondada ou cilíndrica).**

Plantas com folhas dispostas ao longo dos caules e não concentradas numa roseta basal.



Afirmção 91

Arbustos.

**Ervas.**



Afirmção 92

**Plantas com roseta basal de folhas, a partir da qual se desenvolve um caule que sustenta uma inflorescência em espiga muito compacta (arredondada ou cilíndrica).**

Plantas com folhas dispostas ao longo dos caules e não concentradas numa roseta basal.



Afirmção 93

Sépalas concrescidas quase até ao fim, aristadas.

**Sépalas unicamente concrescidas na base, múticas.**



Afirmção 94

**Corola tubular, as pétalas estão concrescidas na sua prática totalidade.**

Corola não tubular, se concrescidas em mais da metade do seu comprimento apresentam corolas urceoladas, campanuladas ou assalveadas.



Afirmção 95

**Corola com as pétalas concrescidas unicamente no terço inferior ou na base.**

Corola com as pétalas concrescidas em mais de 1/3 do seu comprimento.



Afirmção 96

**Flores pentâmeras.**

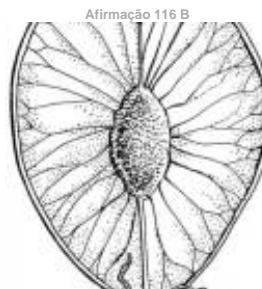
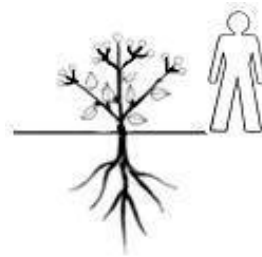
Flores com 6 ou mais sépalos e pétalas.



Afirmção 97

**Folhas alternas ou basais.**

Folhas opostas.



Afirmção 119 A



Afirmação 98

**Cálice com as sépalas livres ou concrecidas na base.**

Cálice com as sépalas concrecidas em 1/2 ou mais do seu comprimento.



Afirmação 99

**Pétalas concrecidas na base; flores actinomórficas.**

Pétalas concrecidas em mais de 1/2, formando um tubo e um ou dois lábios apicais; flores zigomórficas.



Afirmação 100

Folhas trifoliadas.

**Folhas simples.**



Afirmação 101

**Pétalas brancas = 15 mm de comprimento, com as margens fina e densamente dentadas; o fruto é uma cápsula deiscente por 3 valvas; folhas ao longo dos caules, glabras (planta não carnívora).**



Afirmação 102

**Folhas trifoliadas.**

Folhas simples.



Afirmação 103

**Pétalas brancas = 15 mm de comprimento, com as margens fina e densamente dentadas; o fruto é uma cápsula deiscente por 3 valvas; folhas ao longo dos caules, glabras (planta não carnívora).**



Afirmação 104

Folhas trifoliadas.

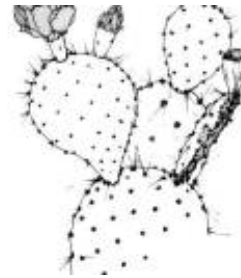
**Folhas simples.**



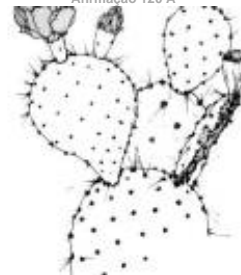
Afirmação 105

Pétalas concrecidas na base; flores actinomórficas.

**Pétalas concrecidas em mais de 1/2, formando um tubo e um ou dois lábios apicais; flores zigomórficas.**



Afirmação 120 A



Afirmação 121 B



Afirmação 122 B



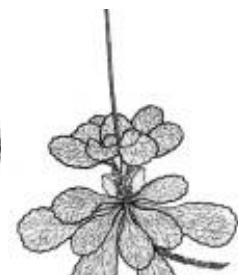
Afirmação 124 B



Afirmação 128 B



Afirmação 131 A



Afirmação 131 A



Afirmção 106

Cálce com as sépalas livres ou concrescidas na base.

**Cálce com as sépalas concrescidas em 1/2 ou mais do seu comprimento.**



Afirmção 132 A



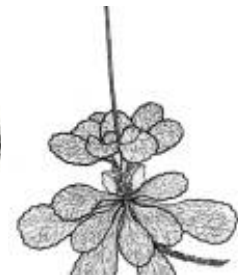
Afirmção 107

**Pétalas concrescidas na base; flores actinomórficas.**

Pétalas concrescidas em mais de 1/2, formando um tubo e um ou dois lábios apicais; flores zigomórficas.



Afirmção 133 A



Afirmção 133 A



Afirmção 108

**Folhas trifoliadas.**

Folhas simples.



Afirmção 134 A



Afirmção 109

Pétalas brancas = 15 mm de comprimento, com as margens fina e densamente dentadas; o fruto é uma cápsula deiscente por 3 valvas; folhas ao longo dos caules, glabras (planta não carnívora).



Afirmção 136 A



Afirmção 110

**Pétalas brancas = 15 mm de comprimento, com as margens fina e densamente dentadas; o fruto é uma cápsula deiscente por 3 valvas; folhas ao longo dos caules, glabras (planta não carnívora).**



Afirmção 137 B



Afirmção 111

Folhas trifoliadas.

**Folhas simples.**



Afirmção 139 B



Afirmção 112

**Pétalas concrescidas na base; flores actinomórficas.**

Pétalas concrescidas em mais de 1/2, formando um tubo e um ou dois lábios apicais; flores zigomórficas.



Afirmção 113

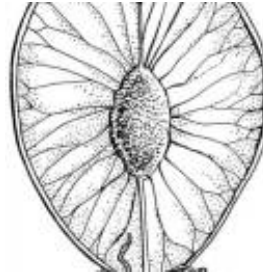
**Cálce com as sépalas livres ou concrescidas na base.**

Cálce com as sépalas concrescidas em 1/2 ou mais do seu comprimento.

Afirmção 114

Ervas.

**Arbustos.**



Afirmção 141 B

Afirmção 115

Plantas trepadeiras (com gavinhas); folhas não coriáceas, com lóbulos arredondados.

**Plantas não trepadeiras (sem gavinhas); folhas coriáceas, inteiras ou com lóbulos patentes espinhiscete.**



Afirmção 142 A



Afirmção 142 A

Afirmção 116

Ervas.

**Arbustos.**



Afirmção 143 A

Afirmção 117

Cálice com as sépalas livres ou concrecidas na base.

**Cálice com as sépalas concrecidas em 1/2 ou mais do seu comprimento.**



Afirmção 146 A

Afirmção 118

Folhas alternas ou basais.

**Folhas opostas.**

Afirmção 119

**Flores pentâmeras.**

Flores com 6 ou mais sépalas e pétalas.



Afirmção 148 A

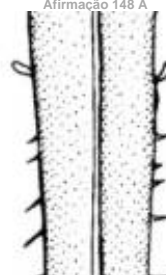


Afirmção 148 A

Afirmção 120

**Cauls suculentos; folhas inexistentes; planta com longos espinhos agrupados em fascículos ao longo dos caules; flores solitárias ao longo do 1/3 apical dos caules.**

Cauls não suculentos; com folhas opostas, morfologicamente semelhantes e sésseis; inflorescências em cimeiras apicais.



Afirmção 149 B



Afirmção 149 B

Afirmção 121

Flores pentâmeras.



Flores com 6 ou mais sépalas e pétalas.



Afirmção 122

Folhas alternas ou basais.

Folhas opostas.



Afirmção 123

Cálice com as sépalas livres ou concrecidas na base.

Cálice com as sépalas concrecidas em 1/2 ou mais do seu comprimento.



Afirmção 124

Pétalas concrecidas na base; flores actinomórficas.

Pétalas concrecidas em mais de 1/2, formando um tubo e um ou dois lábios apicais; flores zigomórficas.



Afirmção 125

Folhas trifoliadas.

Folhas simples.



Afirmção 126

Pétalas brancas = 15 mm de comprimento, com as margens fina e densamente dentadas; o fruto é uma cápsula deiscente por 3 valvas; folhas ao longo dos caules, glabras (planta não carnívora).



Afirmção 127

Folhas trifoliadas.

Folhas simples.



Afirmção 128

Pétalas concrecidas na base; flores actinomórficas.

Pétalas concrecidas em mais de 1/2, formando um tubo e um ou dois lábios apicais; flores zigomórficas.



Afirmção 129

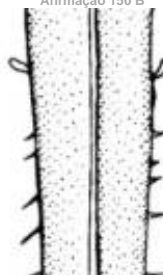
Folhas trifoliadas.

Folhas simples.



Afirmção 150 B

Afirmção 150 B



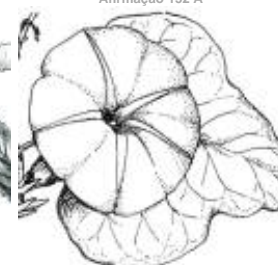
Afirmção 151 B

Afirmção 151 B



Afirmção 152 A

Afirmção 152 A



Afirmção 153 B

Afirmção 153 B



Afirmção 154 A

Afirmção 154 A



Afirmção 155 A



Afirmção 130

**Cálice com as sépalas livres ou condescidas na base.**

Cálice com as sépalas condescidas em 1/2 ou mais do seu comprimento.



Afirmção 131

**Folhas alternas ou basais.**

Folhas opostas.



Afirmção 132

**Carpelos livres; folhas pecioladas.**

Carpelos condescidos; folhas sésseis.



Afirmção 133

**Folhas alternas ou basais.**

Folhas opostas.



Afirmção 134

**Flores pentâmeras.**

Flores com 6 ou mais sépalas e pétalas.



Afirmção 135

Corola com as pétalas condescidas unicamente no terço inferior ou na base.

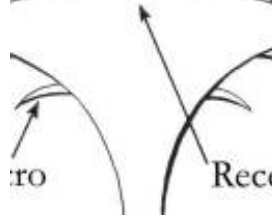
**Corola com as pétalas condescidas em mais de 1/3 do seu comprimento.**



Afirmção 136

**Flores pentâmeras.**

Flores com 6 ou mais sépalas e pétalas.



Afirmção 137

Folhas alternas ou basais.

**Folhas opostas.**





Afirmção 138

**Cálice com as sépalas livres ou condescidas na base.**

Cálice com as sépalas condescidas em 1/2 ou mais do seu comprimento.



Afirmção 139

Pétalas condescidas na base; flores actinomórficas.

**Pétalas condescidas em mais de 1/2, formando um tubo e um ou dois lábios apicais; flores zigomórficas.**



Afirmção 140

**Folhas trifoliadas.**

Folhas simples.



Afirmção 141

Cálice com as sépalas livres ou condescidas na base.

**Cálice com as sépalas condescidas em 1/2 ou mais do seu comprimento.**



Afirmção 142

**Folhas alternas ou basais.**

Folhas opostas.



Afirmção 143

**Flores pentâmeras.**

Flores com 6 ou mais sépalas e pétalas.



Afirmção 144

Corola com as pétalas condescidas unicamente no terço inferior ou na base.

**Corola com as pétalas condescidas em mais de 1/3 do seu comprimento.**



Afirmção 145

**Corolas rodadas (condescidas desde a metade do seu comprimento, com a parte livre patente).**



Afirmção 164 B



Afirmção 165 B



Afirmção 165 B

Corolas concrecidas quase até ao fim (corolas urceoladas ou campanuladas)



Afirmção 146

**Os frutos são folículos.**

Os frutos são bagas.



Afirmção 147

**Corolas rodadas (concrecidas desde a metade do seu comprimento, com a parte livre patente).**

Corolas concrecidas quase até ao fim (corolas urceoladas ou campanuladas)



Afirmção 148

**Corola urceolada; folhas alternas (forma do limbo elíptico-lanceolada) ou verticiladas (folhas escamosas de limbos lanceolados).**

Corola campanulada; folhas sempre alternas.



Afirmção 149

Folhas com aurículas na base, sagitadas ou reniformes, todas pecioladas.

**Folhas não auriculadas na base, lineares, espatuladas ou oblongas, sésseis.**



Afirmção 150

Corola urceolada; folhas alternas (forma do limbo elíptico-lanceolada) ou verticiladas (folhas escamosas de limbos lanceolados).

**Corola campanulada; folhas sempre alternas.**



Afirmção 151

Folhas com aurículas na base, sagitadas ou reniformes, todas pecioladas.

**Folhas não auriculadas na base, lineares, espatuladas ou oblongas, sésseis.**



Afirmção 152

**Corola urceolada; folhas alternas (forma do limbo elíptico-lanceolada) ou verticiladas (folhas escamosas de limbos lanceolados).**

**lanceolados).**

Corola campanulada; folhas sempre alternas.



Afirmção 153

Corolas rodadas (concrecidas desde a metade do seu comprimento, com a parte livre patente).

**Corolas concrecidas quase até ao fim (corolas urceoladas ou campanuladas)**



Afirmção 154

**Corola urceolada; folhas alternas (forma do limbo elíptico-lanceolada) ou verticiladas (folhas escamosas de limbos lanceolados).**

Corola campanulada; folhas sempre alternas.



Afirmção 155

**Os frutos são folículos.**

Os frutos são bagas.



Afirmção 156

Corola com as pétalas concrecidas unicamente no terço inferior ou na base.

**Corola com as pétalas concrecidas em mais de 1/3 do seu comprimento.**



Afirmção 157

**Corola tubular, as pétalas estão concrecidas na sua prática totalidade.**

Corola não tubular, se concrecidas em mais da metade do seu comprimento apresentam corolas urceoladas, campanuladas ou assalveadas.



Afirmção 158

Flores com corolas actinomórficas.

**Flores com corolas zigomórficas.**



Afirmção 159

**Flores sem lábios aparentes, as pétalas concrecidas em mais de dois terços.**

Flores com um ou dois lábios aparentes, as pétalas geralmente

concrecidas até metade do seu comprimento.



Afirmção 160

**Duas das sépalas muito desenvolvidas e petalóideas.**

Todas as pétalas com comprimentos muito semelhantes, nunca com aspecto petalóideo.



Afirmção 161

**Flores com corolas actinomórficas.**

Flores com corolas zigomórficas.



Afirmção 162

Flores hipogínicas.

**Flores epigínicas.**



Afirmção 163

**Inflorescências reunidas em capítulos.**

Inflorescências não capituliformes.



Afirmção 164

Folhas dispostas alternadamente.

**Folhas opostas.**



Afirmção 165

Folhas uninérveas ou peninérveas, opostas.

**Folhas palminérveas, alternas ao longo dos caules; flores unisexuais em inflorescências separadas que surgem na axila das folhas.**



Família

**Cucurbitaceae**

Espécies na família Cucurbitaceae



*Bryonia cretica*



*Citrullus lanatus*



*Cucumis melo*



*Cucumis sativus*



*Cucurbita maxima*



*Cucurbita pepo*



*Ecballium elaterium*



*Lagenaria siceraria*



*Sicyos edulis*

## Utilização e informações extra



Este documento contém a Chave Dicotómica gerada pelas suas escolhas. Pode guarda-lo ou imprimi-lo. Pode também voltar a ver esta chave dicotómica no website utilizando para isso o código **DTTNN3A**

As informações constantes neste documento foram compiladas pela equipa do **Jardim Botânico UTAD** em colaboração com a **FNAPF - Federação Nacional das Associações de Proprietários Florestais**.

A utilização desta informação está regida pelos termos e condições gerais de utilização do Jardim Botânico UTAD em <https://jb.utad.pt/termos>.

Saiba mais sobre o **Jardim Botânico UTAD** em <http://jb.utad.pt>, seja fan no facebook em <http://facebook.com/utadjb> ou no Instagram <http://instagram.com/jbutad>. Saiba mais sobre a **FNAPF** em <http://fnapf.pt>.

Caso tenha alguma dúvida, pedido ou sugestão, não hesite em contactar-nos através do endereço <http://jb.utad.pt/contactos> ou <http://www.fnapf.pt/index.php/contactos>.

## Apoios

Financiado pelo Fundo Europeu Agrícola de Desenvolvimento Rural (FEADER) e pelo Estado Português através da Medida 4.2.2. Redes Temáticas de Informação e Divulgação do programa PRODER – Programa de Desenvolvimento Rural.



GOVERNO DE  
PORTUGAL

MINISTÉRIO DA AGRICULTURA  
E DO MAR



UNIÃO EUROPEIA

Fundo Europeu Agrícola  
de Desenvolvimento Rural

*A Europa investe nas zonas rurais*