

### Chave percorrida com suas escolhas a verde

### Imagens de apoio das afirmações escolhidas (são clicáveis)

Afirmção 1

Plantas sem flores; reprodução por esporos.

**Plantas com flores; reprodução por sementes.**



Afirmção 2

Plantas que não formam frutos (os carpelos não estão encerrados em pistilos, formando pseudofrutos após a fecundação); flores unisexuais, dispostas em inflorescências estrobiliformes (as femininas designadas vulgarmente por pinhas).

**Plantas que formam frutos (carpelos encerrados formando pistilos); flores unisexuais ou hermafroditas, não dispostas em estróbilos (as femininas não formam pinhas); as folhas não estão inseridas sobre braquiblastos.**



Afirmção 3

Plantas livres, flutuantes na superfície da água, reduzidas a um caule filiforme e uma fronde apical.

**Plantas terrestres ou aquáticas mas com caules desenvolvidos, com folhas dispostas ao longo dos mesmos (na base, ao longo dos mesmos ou no ápice).**



Afirmção 4

**Flores periantais.**

Flores perigonais ou sem involúcro.



Afirmção 5

**Flores dialipétalas ou só concrecidas na base.**

Flores simpétalas total ou parcialmente, mas com um tubo corolino claro.



Afirmção 6

Flores com carpelos livres ou quase (concrecidos só na base), hipogínicas.

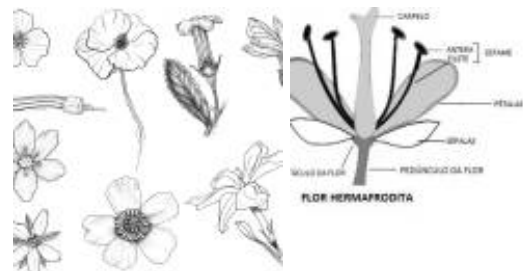
**Flores com carpelos concrecidos ou unicarpelares, hipogínicas ou raramente epigínicas.**



Afirmção 7

Androceu com dez ou mais estames.

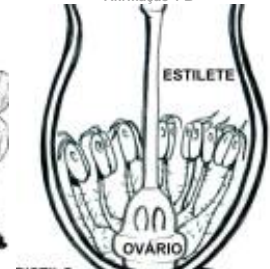
**Androceu com menos de dez estames.**



Afirmção 1 B



Afirmção 1 B



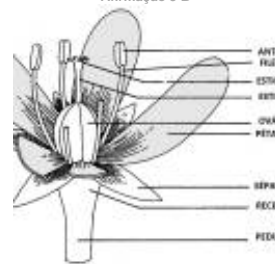
Afirmção 2 B



Afirmção 2 B



Afirmção 3 B



Afirmção 3 B

Afirmção 4 A



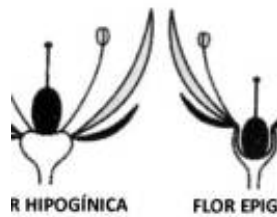
Afirmção 5 A



Afirmação 8

Inflorescências em umbela, flores epigínicas.

**Inflorescências não umbeliformes, flores epigínicas, perigínicas ou hipogínicas.**



Afirmação 9

**Flores actinomórficas.**

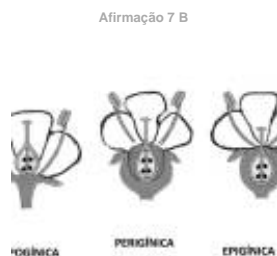
Flores zigomórficas, pentâmeras e isômeras, tricarpeles, comprimento do fruto (cápsula) < 4 cm.



Afirmação 10

**Arbustos ou pequenas árvores.**

Plantas herbáceas, por vezes subfruticosas (lenhificadas na base).



Afirmação 11

**Folhas simples.**

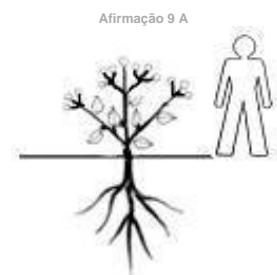
Folhas compostas, com os folíolos oblongo-lanceolados.



Afirmação 12

Ovário súpero; folíolos alternas, sésseis, esquamiformes e imbricadas.

**Ovário ínfero ou semi-ínfero; folíolos opostas, pecioladas, elíptico-ovadas e não imbricadas.**



Afirmação 13

**Flores actinomórficas; cada verticilo é trímero e tem as suas peças morfológicamente semelhantes.**

Flores zigomórficas, nunca tetrâmeras.



Afirmação 14

**Inflorescências umbeliformes, com uma espata basal; estames com filete desenvolvido; gineceu tricarpele, totalmente coberto pelo involúcro.**

Inflorescências em espiga; estames sésseis; gineceu com 6 carpelos, parcialmente coberto pelo involúcro.



Família

Afirmação 11 A

Afirmação 11 A

**Alliaceae**



Afirmação 13 A

Espécies na família **Alliaceae**



*Allium cepa*

## Utilização e informações extra



Este documento contém a Chave Dicotómica gerada pelas suas escolhas. Pode guarda-lo ou imprimi-lo. Pode também voltar a ver esta chave dicotómica no website utilizando para isso o código **DSNH4RA**

As informações constantes neste documento foram compiladas pela equipa do **Jardim Botânico UTAD** em colaboração com a **FNAPF - Federação Nacional das Associações de Proprietários Florestais**.

A utilização desta informação está regida pelos termos e condições gerais de utilização do Jardim Botânico UTAD em <https://jb.utad.pt/termos>.

Saiba mais sobre o **Jardim Botânico UTAD** em <http://jb.utad.pt>, seja fan no facebook em <http://facebook.com/utadjb> ou no Instagram <http://instagram.com/jbutad>. Saiba mais sobre a **FNAPF** em <http://fnapf.pt>.

Caso tenha alguma dúvida, pedido ou sugestão, não hesite em contactar-nos através do endereço <http://jb.utad.pt/contactos> ou <http://www.fnapf.pt/index.php/contactos>.

## Apoios

Financiado pelo Fundo Europeu Agrícola de Desenvolvimento Rural (FEADER) e pelo Estado Português através da Medida 4.2.2. Redes Temáticas de Informação e Divulgação do programa PRODER – Programa de Desenvolvimento Rural.



GOVERNO DE  
PORTUGAL

MINISTÉRIO DA AGRICULTURA  
E DO MAR



UNIÃO EUROPEIA

Fundo Europeu Agrícola  
de Desenvolvimento Rural

*A Europa investe nas zonas rurais*