

Chave percorrida
com suas escolhas a verde

Imagens de apoio
das afirmações escolhidas (são clicáveis)

Afirmção 1

Plantas sem flores; reprodução por esporos.

Plantas com flores; reprodução por sementes.



Afirmção 2

Plantas que não formam frutos (os carpelos não estão encerrados em pistilos, formando pseudofrutos após a fecundação); flores unisexuais, dispostas em inflorescências estrobiliformes (as femininas designadas vulgarmente por pinhas).

Plantas que formam frutos (carpelos encerrados formando pistilos); flores unisexuais ou hermafroditas, não dispostas em estróbilos (as femininas não formam pinhas); as folhas não estão inseridas sobre braquiblastos.



Afirmção 3

Plantas livres, flutuantes na superfície da água, reduzidas a um caule filiforme e uma fronde apical.

Plantas terrestres ou aquáticas mas com caules desenvolvidos, com folhas dispostas ao longo dos mesmos (na base, ao longo dos mesmos ou no ápice).



Afirmção 4

Flores periantais.

Flores perigonais ou sem involúcro.



Afirmção 5

Flores dialipétalas ou só concrecidas na base.

Flores simpétalas total ou parcialmente, mas com um tubo corolino claro.



Afirmção 6

Flores com carpelos livres ou quase (concrecidos só na base), hipogínicas.

Flores com carpelos concrecidos ou unicarpelares, hipogínicas ou raramente epigínicas.



Afirmção 7

Androceu com dez ou mais estames.

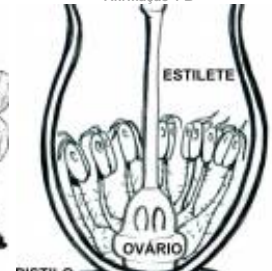
Androceu com menos de dez estames.



Afirmção 1 B



Afirmção 1 B



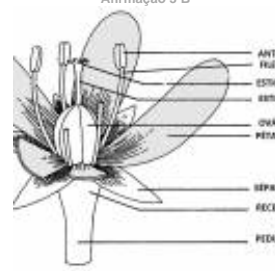
Afirmção 2 B



Afirmção 2 B



Afirmção 3 B



Afirmção 3 B

Afirmção 4 A

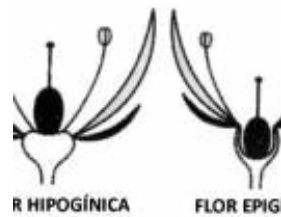


Afirmção 5 A

Afirmção 8

Flores hipogínicas (ovário súpero).

Flores epigínicas (ovário ínfero).



Afirmção 9

Flores actinomórficas.

Flores zigomórficas.



Afirmção 10

Estames monadelfos.

Estames poliadelfos ou livres.

Afirmção 7 A

Afirmção 7 A

Afirmção 11

Plantas sem flores; reprodução por esporos.

Plantas com flores; reprodução por sementes.

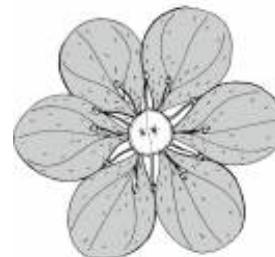


Afirmção 8 A

Afirmção 12

Plantas que não formam frutos (os carpelos não estão encerrados em pistilos, formando pseudofrutos após a fecundação); flores unisexuais, dispostas em inflorescências estrobiliformes (as femininas designadas vulgarmente por pinhas).

Plantas que formam frutos (carpelos encerrados formando pistilos); flores unisexuais ou hermafroditas, não dispostas em estróbilos (as femininas não formam pinhas); as folhas não estão inseridas sobre braquiblastos.



Afirmção 9 A

Afirmção 13

Plantas livres, flutuantes na superfície da água, reduzidas a um caule filiforme e uma fronde apical.

Plantas terrestres ou aquáticas mas com caules desenvolvidos, com folhas dispostas ao longo dos mesmos (na base, ao longo dos mesmos ou no ápice).



Afirmção 10 A



Afirmção 10 A

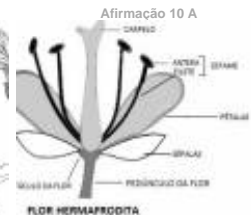
Afirmção 14

Flores periantais.

Flores perigonais ou sem involúcro.



Afirmção 11 B



Afirmção 11 B

Afirmção 15

Flores dialipétalas ou só concrecidas na base.

Flores simpétalas total ou parcialmente, mas com um tubo corolino claro.



Afirmção 16

Flores hipogínicas.

Flores epigínicas.



Afirmção 17

Flores com corolas actinomórficas.

Flores com corolas zigomórficas.



Afirmção 18

Corola tubular, as pétalas estão concrecidas na sua prática totalidade.

Corola não tubular, se concrecidas em mais da metade do seu comprimento apresentam corolas urceoladas, campanuladas ou assalveadas.



Afirmção 19

Corola com as pétalas concrecidas unicamente no terço inferior ou na base.

Corola com as pétalas concrecidas em mais de 1/3 do seu comprimento.



Afirmção 20

Flores pentâmeras.

Flores com 6 ou mais sépalas e pétalas.



Afirmção 21

Folhas alternas ou basais.

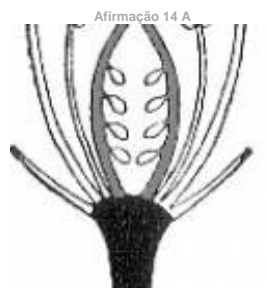
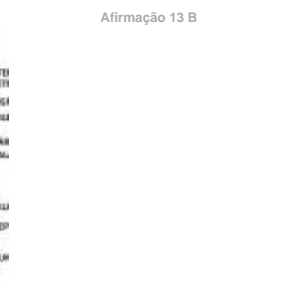
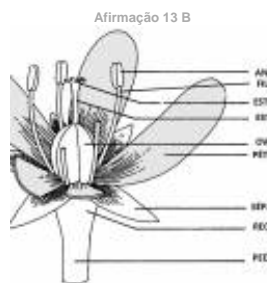
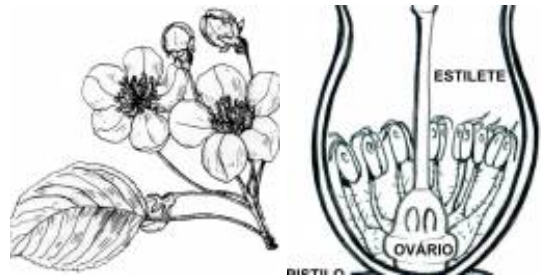
Folhas opostas.



Afirmção 22

Cálice com as sépalas livres ou concrecidas na base.

Cálice com as sépalas concrecidas em 1/2 ou mais do seu comprimento.





Afirmção 23

Pétalas condescidas na base; flores actinomórficas.

Pétalas condescidas em mais de 1/2, formando um tubo e um ou dois lábios apicais; flores zigomórficas.



Afirmção 24

Folhas trifoliadas.

Folhas simples.



Afirmção 25

Pétalas brancas = 15 mm de comprimento, com as margens fina e densamente dentadas; o fruto é uma cápsula deiscinte por 3 valvas; folhas ao longo dos caules, glabras (planta não carnívora).



Afirmção 26

Pedicelos menores que as cápsulas; lóbulos das folhas lineares; pétalas não ciliadas.

Pedicelos do mesmo comprimento das cápsulas; lóbulos das folhas oblanceolados a obovado-lanceolados; pétalas ciliadas.



Afirmção 27

Plantas sem flores; reprodução por esporos.

Plantas com flores; reprodução por sementes.



Afirmção 28

Plantas que não formam frutos (os carpelos não estão encerrados em pistilos, formando pseudofrutos após a fecundação); flores unisexuais, dispostas em inflorescências estrobiliformes (as femininas designadas vulgarmente por pinhas).

Plantas que formam frutos (carpelos encerrados formando pistilos); flores unisexuais ou hermafroditas, não dispostas em estróbilos (as femininas não formam pinhas); as folhas não estão inseridas sobre braquiblastos.



Afirmção 29

Plantas livres, flutuantes na superfície da água, reduzidas a um caule filiforme e uma fronde apical.

Plantas terrestres ou aquáticas mas com caules desenvolvidos, com folhas dispostas ao longo dos mesmos (na base, ao longo dos mesmos ou no ápice).



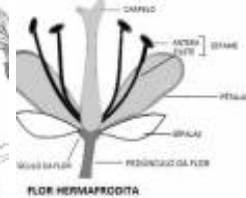
Afirmção 21 A



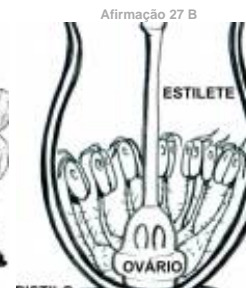
Afirmção 21 A



Afirmção 23 A



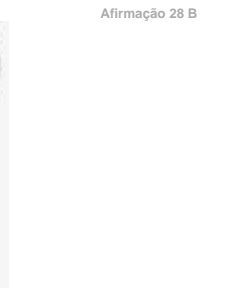
Afirmção 27 B



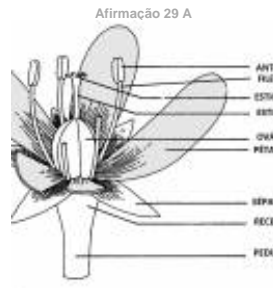
Afirmção 27 B



Afirmção 28 B



Afirmção 28 B



Afirmção 29 A

Afirmção 30 A



Afirmação 30

Flores periantais.

Flores perigoniais ou sem involúcro.



Afirmação 31

Flores dialipétalas ou só conecrescidas na base.

Flores simpétalas total ou parcialmente, mas com um tubo corolino claro.



Afirmação 32

Flores com carpelos livres ou quase (conecrescidos só na base), hipogínicas.

Flores com carpelos conecrescidos ou unicarpelares, hipogínicas ou raramente epigínicas.



Afirmação 33

Androceu com dez ou mais estames.

Androceu com menos de dez estames.



Afirmação 34

Flores hipogínicas (ovário súpero).

Flores epigínicas (ovário ínfero).



Afirmação 35

Flores actinomórficas.

Flores zigomórficas.



Afirmação 36

Estames monadelfos.

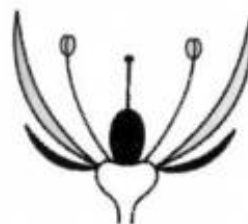
Estames poliadelfos ou livres.



Afirmação 37

Folhas compostas pinadas; o fruto é uma vagem.

Folhas simples ou quando opostas não são pinadas; o fruto não é uma vagem.



FLOR HIPOGÍNICA



Afirmação 32 A



Afirmação 33 A



FLOR HIPOGÍNICA

Afirmação 34 A



Afirmação 35 B



Afirmação 35 B



Afirmação 35 B



Afirmação 36 A



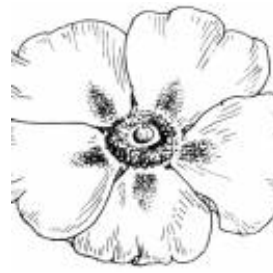
Afirmação 36 A



Afirmção 38

Plantas sem flores; reprodução por esporos.

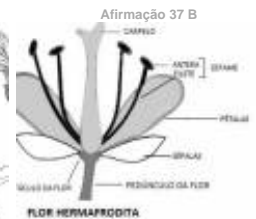
Plantas com flores; reprodução por sementes.



Afirmção 39

Plantas que não formam frutos (os carpelos não estão encerrados em pistilos, formando pseudofrutos após a fecundação); flores unisexuais, dispostas em inflorescências estrobiliformes (as femininas designadas vulgarmente por pinhas).

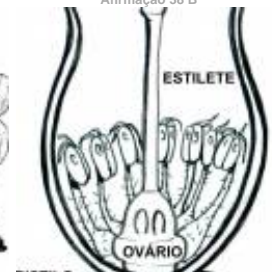
Plantas que formam frutos (carpelos encerrados formando pistilos); flores unisexuais ou hermafroditas, não dispostas em estróbilos (as femininas não formam pinhas); as folhas não estão inseridas sobre braquiblastos.



Afirmção 40

Plantas livres, flutuantes na superfície da água, reduzidas a um caule filiforme e uma fronde apical.

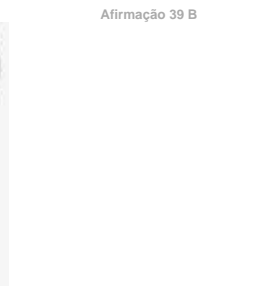
Plantas terrestres ou aquáticas mas com caules desenvolvidos, com folhas dispostas ao longo dos mesmos (na base, ao longo dos mesmos ou no ápice).



Afirmção 41

Flores periantais.

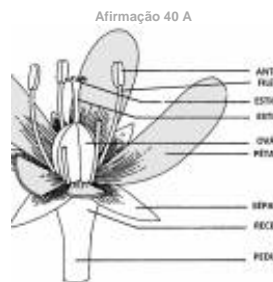
Flores perigoniais ou sem involúcro.



Afirmção 42

Flores dialipétalas ou só conecrescidas na base.

Flores simpétalas total ou parcialmente, mas com um tubo corolino claro.



Afirmção 43

Flores com carpelos livres ou quase (conecrescidos só na base), hipogínicas.

Flores com carpelos conecrescidos ou unicarpelares, hipogínicas ou raramente epigínicas.



Afirmção 44

Androceu com dez ou mais estames.

Androceu com menos de dez estames.

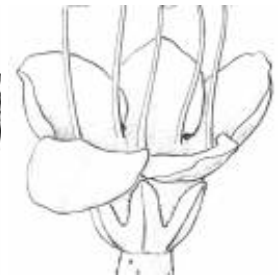




Afirmção 45

Inflorescências em umbela, flores epigínicas.

Inflorescências não umbeliformes, flores epigínicas, perigínicas ou hipogínicas.



Afirmção 44 B

Afirmção 44 B



Afirmção 46

Flores actinomórficas.

Flores zigomórficas, pentâmeras e isômeras, tricarpeles, comprimento do fruto (cápsula) < 4 cm.



Afirmção 45 A



Afirmção 47

Arbustos ou pequenas árvores.

Plantas herbáceas, por vezes subfruticosas (lenhificadas na base).



Afirmção 46 A



Afirmção 48

Folhas simples.

Folhas compostas, com os folíolos oblongo-lanceolados.



Afirmção 48

Família

Anacardiaceae

Espécies na família Anacardiaceae



Mangifera indica



Pistacia lentiscus



Pistacia terebinthus



Rhus coriaria



Rhus typhina



Schinus molle



Schinus terebinthifolia



Spondias mombin

Utilização e informações extra



Este documento contém a Chave Dicotómica gerada pelas suas escolhas. Pode guarda-lo ou imprimi-lo. Pode também voltar a ver esta chave dicotómica no website utilizando para isso o código **CXWFO72**

As informações constantes neste documento foram compiladas pela equipa do **Jardim Botânico UTAD** em colaboração com a **FNAPF - Federação Nacional das Associações de Proprietários Florestais**.

A utilização desta informação está regida pelos termos e condições gerais de utilização do Jardim Botânico UTAD em <https://jb.utad.pt/termos>.

Saiba mais sobre o **Jardim Botânico UTAD** em <http://jb.utad.pt>, seja fan no facebook em <http://facebook.com/utadjb> ou no Instagram <http://instagram.com/jbutad>. Saiba mais sobre a **FNAPF** em <http://fnapf.pt>.

Caso tenha alguma dúvida, pedido ou sugestão, não hesite em contactar-nos através do endereço <http://jb.utad.pt/contactos> ou <http://www.fnapf.pt/index.php/contactos>.

Apoios

Financiado pelo Fundo Europeu Agrícola de Desenvolvimento Rural (FEADER) e pelo Estado Português através da Medida 4.2.2. Redes Temáticas de Informação e Divulgação do programa PRODER – Programa de Desenvolvimento Rural.



GOVERNO DE
PORTUGAL

MINISTÉRIO DA AGRICULTURA
E DO MAR



UNIÃO EUROPEIA

Fundo Europeu Agrícola
de Desenvolvimento Rural

A Europa investe nas zonas rurais