

Chave percorrida
com suas escolhas a verde

Imagens de apoio
das afirmações escolhidas (são clicáveis)

Afirmção 1

Plantas sem flores; reprodução por esporos.

Plantas com flores; reprodução por sementes.



Afirmção 2

Plantas que não formam frutos (os carpelos não estão encerrados em pistilos, formando pseudofrutos após a fecundação); flores unisexuais, dispostas em inflorescências estrobiliformes (as femininas designadas vulgarmente por pinhas).

Plantas que formam frutos (carpelos encerrados formando pistilos); flores unisexuais ou hermafroditas, não dispostas em estróbilos (as femininas não formam pinhas); as folhas não estão inseridas sobre braquiblastos.



Afirmção 3

Plantas livres, flutuantes na superfície da água, reduzidas a um caule filiforme e uma fronde apical.

Plantas terrestres ou aquáticas mas com caules desenvolvidos, com folhas dispostas ao longo dos mesmos (na base, ao longo dos mesmos ou no ápice).



Afirmção 4

Flores periantais.

Flores perigoniais ou sem involúcro.



Afirmção 5

Invólucro petalóide.

Invólucro não petalóide ou nulo.



Afirmção 6

Flores dialipétalas ou só concrecidas na base.

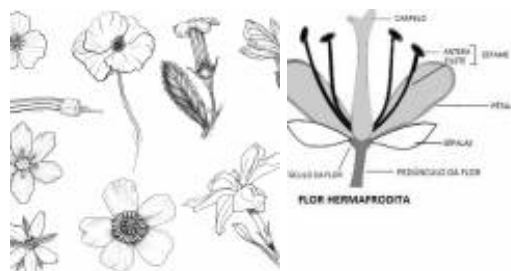
Flores simpétalas total ou parcialmente, mas com um tubo corolino claro.



Afirmção 7

Flores hipogínicas.

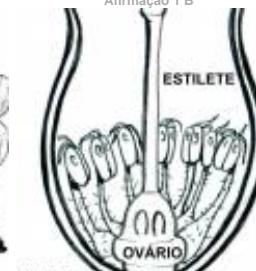
Flores epigínicas.



Afirmção 1 B



Afirmção 1 B



Afirmção 2 B



Afirmção 2 B



Afirmção 3 B



Afirmção 3 B

Afirmção 4 B



Afirmção 7 A



Afirmção 8

Flores com corolas actinomórficas.

Flores com corolas zigomórficas.



Afirmção 8 B

Afirmção 9

Flores sem lábios aparentes, as pétalas concrescidas em mais de dois terços.

Flores com um ou dois lábios aparentes, as pétalas geralmente concrescidas até metade do seu comprimento.



Afirmção 9 B



Afirmção 9 B

Afirmção 10

Flores com duas sépalas livres; corola com um tubo basal muito curto.

Flores com mais de duas sépalas, livres ou concrescidas, ou bem com cálice bilabiado; corola com tubo mais prolongado.



Afirmção 11 B

Afirmção 11

Sépalas livres ou concrescidas na base.

Sépalas concrescidas pelo menos até metade do cálice.



Afirmção 13 A



Afirmção 12

Planta não verde (parasita).

Planta com clorofila (não parasita).

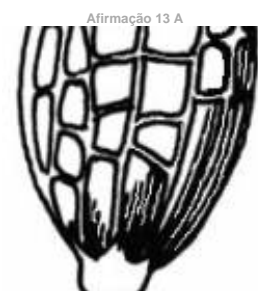
Afirmção 13

Estilete terminal, ovário não profundamente dividido nos quatro carpelos.

Estilete ginobásico (com inserção na base do ovário), ovário profundamente dividido nos quatro carpelos.



Afirmção 14 A



Afirmção 14 A

Afirmção 14

Estilete terminal, ovário não profundamente dividido nos quatro carpelos.

Estilete ginobásico (com inserção na base do ovário), ovário profundamente dividido nos quatro carpelos.



Afirmção 17 A

Afirmção 15

Ovário com 2 lóculos ou cavidades; plantas não carnívoras.

Ovário com 1 lóculo; plantas carnívoras.



Afirmção 16

Flores bracteadas.

Flores sem brácteas



Afirmção 17

Flores dialipétalas ou só concrecidas na base.

Flores simpétalas total ou parcialmente, mas com um tubo corolino claro.



Afirmção 18

Flores com carpelos livres ou quase (concrecidos só na base), hipogínicas.

Flores com carpelos concrecidos ou unicarpelares, hipogínicas ou raramente epigínicas.



Afirmção 19

Flores hipogínicas.

Flores epigínicas.



Afirmção 20

Flores com corolas actinomórficas.

Flores com corolas zigomórficas.



Afirmção 21

Inflorescências reunidas em capítulos.

Inflorescências não capituliformes.



Afirmção 22

Flores com carpelos livres ou quase (concrecidos só na base), hipogínicas.

Flores com carpelos concrecidos ou unicarpelares, hipogínicas ou raramente epigínicas.



Afirmção 23

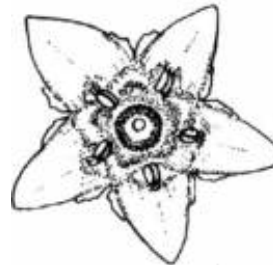


FLOR HIPOGÍNICA

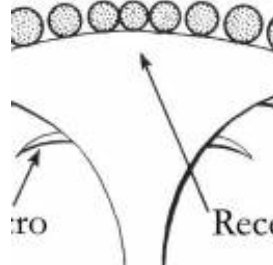
Afirmção 18 A



Afirmção 19 B



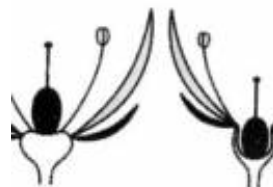
Afirmção 20 A



Afirmção 21 A



Afirmção 21 A



R HIPOGÍNICA

FLOR EPIGI

Afirmção 22 B



Afirmção 23 A



Afirmção 23 A

Androceu com dez ou mais estames.

Androceu com menos de dez estames.



Afirmção 24

Flores actinomórficas.

Flores zigomórficas.



Afirmção 25

Flores actinomórficas.

Flores zigomórficas.



Afirmção 26

Folhas compostas.

Folhas simples.



Afirmção 27

Folhas com nervação penínérvea.

Folhas com nervação palminérvea, paralelinérvea ou uninérveas.



Afirmção 28

Folhas com nervação palminérvea ou paralelinérvea.

Folhas com nervação uninérvea.



Afirmção 29

Flores com não mais de 10 estames.

Flores com > 10 estames.



Afirmção 30

Folhas compostas.

Folhas simples.



Afirmção 31

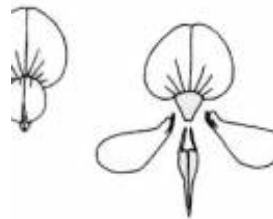
Folhas compostas.

Folhas simples.

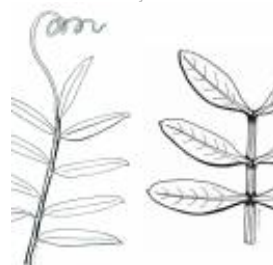


Afirmção 24 A

Afirmção 24 A



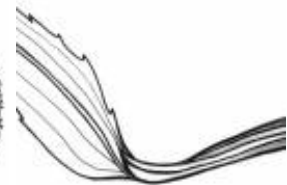
Afirmção 25 B



Afirmção 26 A



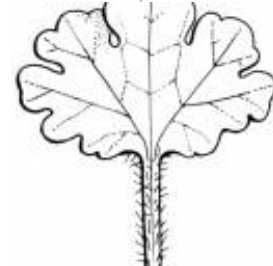
Afirmção 27 B



Afirmção 27 B



Afirmção 27 B



Afirmção 28 A



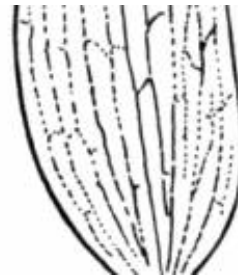
Afirmção 28 A



Afirmação 32

Folhas compostas.

Folhas simples.



Afirmação 28 A



Afirmação 33

Flores com não mais de 10 estames.

Flores com > 10 estames.



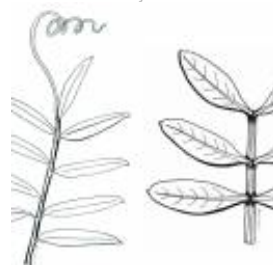
Afirmação 29 B



Afirmação 34

Arbustos ou árvores; fruto é uma sâmara.

Ervas; fruto espinescente e estrelado.



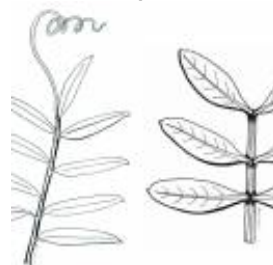
Afirmação 30 A



Afirmação 35

Plantas sem flores; reprodução por esporos.

Plantas com flores; reprodução por sementes.



Afirmação 31 A

Afirmação 36

Plantas que não formam frutos (os carpelos não estão encerrados em pistilos, formando pseudofrutos após a fecundação); flores unisexuais, dispostas em inflorescências estrobiliformes (as femininas designadas vulgarmente por pinhas).

Plantas que formam frutos (carpelos encerrados formando pistilos); flores unisexuais ou hermafroditas, não dispostas em estróbilos (as femininas não formam pinhas); as folhas não estão inseridas sobre braquiblastos.



Afirmação 37

Plantas livres, flutuantes na superfície da água, reduzidas a um caule filiforme e uma fronde apical.

Plantas terrestres ou aquáticas mas com caules desenvolvidos, com folhas dispostas ao longo dos mesmos (na base, ao longo dos mesmos ou no ápice).



Afirmação 32 B



Afirmação 38

Flores periantais.

Flores perigoniais ou sem involúcro.



Afirmação 33 A



Afirmção 39

Flores dialipétalas ou só condescidas na base.

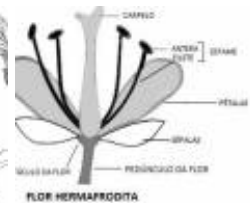
Flores simpétalas total ou parcialmente, mas com um tubo corolino claro.



Afirmção 40

Flores com carpelos livres ou quase (condescidos só na base), hipogínicas.

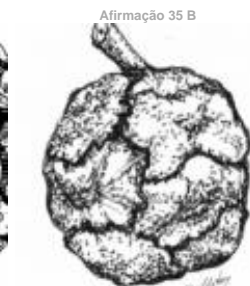
Flores com carpelos condescidos ou unicarpelares, hipogínicas ou raramente epigínicas.



Afirmção 41

Flores dialipétalas ou só condescidas na base.

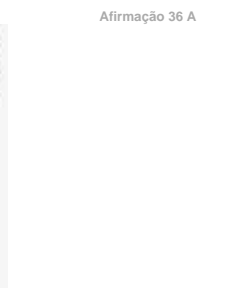
Flores simpétalas total ou parcialmente, mas com um tubo corolino claro.



Afirmção 42

Flores hipogínicas.

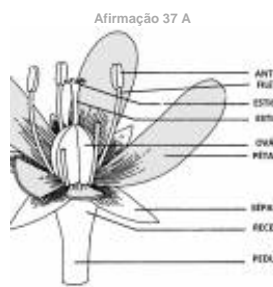
Flores epigínicas.



Afirmção 43

Flores com corolas actinomórficas.

Flores com corolas zigomórficas.



Afirmção 44

Corola tubular, as pétalas estão condescidas na sua prática totalidade.

Corola não tubular, se condescidas em mais da metade do seu comprimento apresentam corolas urceoladas, campanuladas ou assalveadas.



Afirmção 45

Corola com as pétalas condescidas unicamente no terço inferior ou na base.

Corola com as pétalas condescidas em mais de 1/3 do seu comprimento.



Afirmção 46

Corolas rodadas (condescidas desde a metade do seu comprimento, com a parte livre patente).

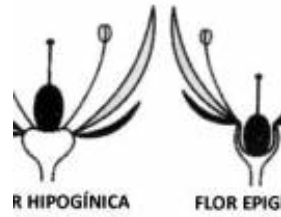
Corolas concrecidas quase até ao fim (corolas urceoladas ou campanuladas)



Afirmção 47
Os frutos são folículos.
Os frutos são bagas.



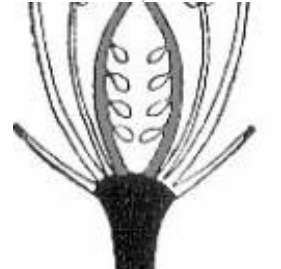
Família
Apocynaceae



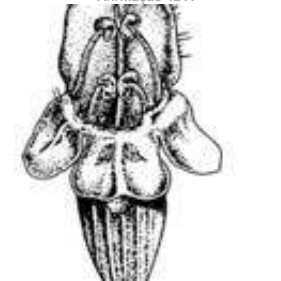
Afirmção 40 B



Afirmção 41 A



Afirmção 42 A



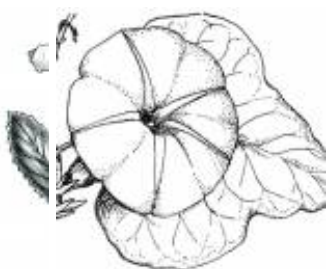
Afirmção 43 B



Afirmção 44 A



Afirmção 46 B



Afirmção 46 B



Afirmação 47 B



Afirmação 47 B

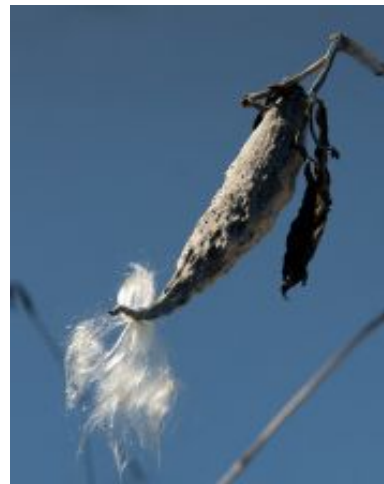
Espécies na família Apocynaceae



Araujia sericifera



Asclepias curassavica



Asclepias syriaca



Caralluma europaea



Carissa macrocarpa



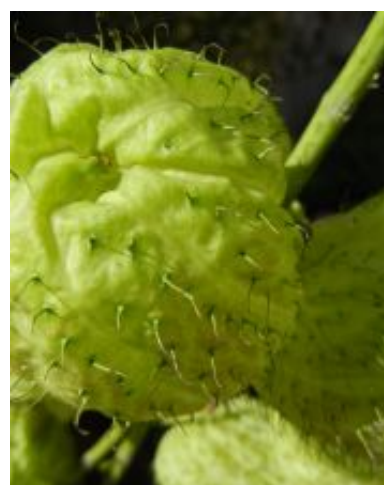
Cascabela thevetia



Cynanchum acutum



Gomphocarpus fruticosus



Gomphocarpus physocarpus



Nerium oleander



Periploca laevigata



Trachelospermum jasminoides



Vinca difformis



Vinca major



Vinca minor



Vincetoxicum hirundinaria



Vincetoxicum nigrum

Utilização e informações extra



Este documento contém a Chave Dicotómica gerada pelas suas escolhas. Pode guarda-lo ou imprimi-lo. Pode também voltar a ver esta chave dicotómica no website utilizando para isso o código **CGCUXC2**

As informações constantes neste documento foram compiladas pela equipa do **Jardim Botânico UTAD** em colaboração com a **FNAPF - Federação Nacional das Associações de Proprietários Florestais**.

A utilização desta informação está regida pelos termos e condições gerais de utilização do Jardim Botânico UTAD em <https://jb.utad.pt/termos>.

Saiba mais sobre o **Jardim Botânico UTAD** em <http://jb.utad.pt>, seja fan no facebook em <http://facebook.com/utadjb> ou no Instagram <http://instagram.com/jbutad>. Saiba mais sobre a **FNAPF** em <http://fnapf.pt>.

Caso tenha alguma dúvida, pedido ou sugestão, não hesite em contactar-nos através do endereço <http://jb.utad.pt/contactos> ou <http://www.fnapf.pt/index.php/contactos>.

Apoios

Financiado pelo Fundo Europeu Agrícola de Desenvolvimento Rural (FEADER) e pelo Estado Português através da Medida 4.2.2. Redes Temáticas de Informação e Divulgação do programa PRODER – Programa de Desenvolvimento Rural.



GOVERNO DE
PORTUGAL

MINISTÉRIO DA AGRICULTURA
E DO MAR



UNIÃO EUROPEIA

Fundo Europeu Agrícola
de Desenvolvimento Rural

A Europa investe nas zonas rurais